



## Apartment One-bedroom (2+1)

74 m², Prague 1, Staré Město, Bílkova

€ 929 949 | CZK 22 900 000





# Apartment One-bedroom (2+1)

€ 929 949 | CZK 22 900 000

74 m², Prague 1, Staré Město, Bilkova

Total area	74 m²
Parking	Possibility to purchase
Garage	Yes
Cellar	Yes
PENB	G
Reference number	105353

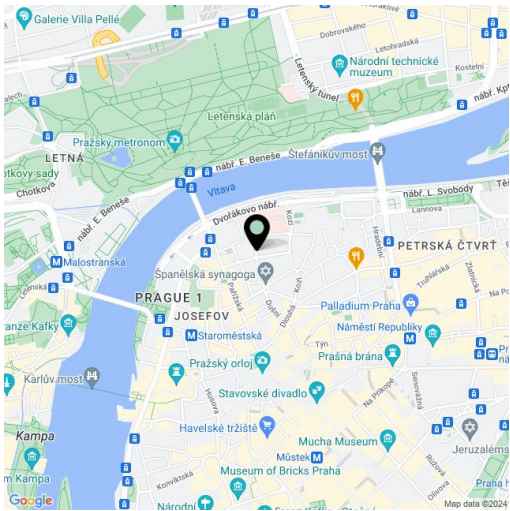
This tastefully renovated apartment, with the option of purchasing a parking space in a car stacker, is located on the 2nd floor of a well-maintained building with a modern glass elevator and preserved original architectural and craftsmanship elements. The Art Nouveau building is located on a side street in Old Town, near Old Town Square and prestigious Pařížská Street.

The layout of the apartment offers a walk-through kitchen, an adjoining living room, a bedroom with **windows facing the courtyard**, a bathroom with a shower, a separate toilet, a utility room, and an entrance hall.

The elegant apartment with **high ceilings** was completely renovated in 2024. The floors are covered with original **refurbished parquet floors** and new tiles, stucco ceilings, casement windows, cassette doors, or cast iron radiators (heating by a gas boiler) contribute to the period style. The modern kitchen is fully equipped; built-in wardrobes provide ample storage space; the rooms are illuminated by **designer lighting fixtures** that are part of the purchase price, which also includes **a cellar storage unit** and **a parking space** in an automatic car stacker in the courtyard.

The attractive location allows you to have numerous restaurants, cafes, and shops at your fingertips, while schools including **university faculties, synagogues** and **churches** as well as the **Agnes Monastery** with **pleasant gardens** are also nearby. Excellent connections to other parts of Prague are provided by trams from the Právnická fakulta stop. Metro stations (lines B and A) are also within walking distance.

Floor area according to the current measurement 74.2 m².



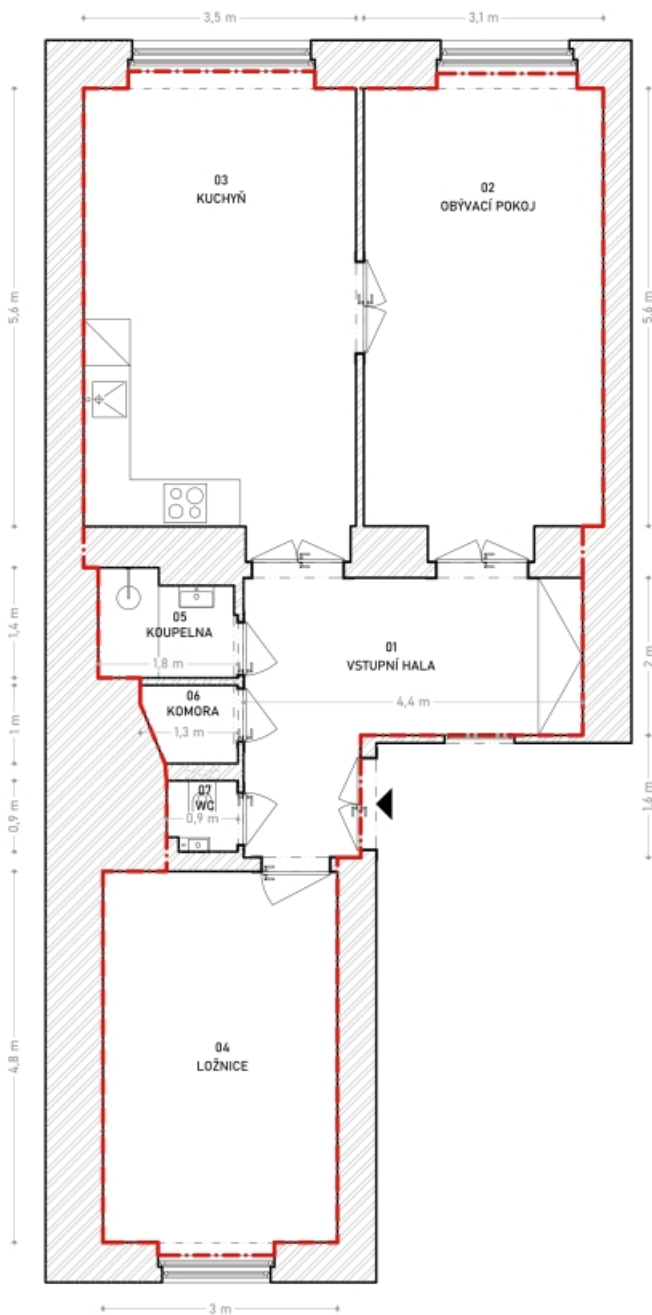
\* Area of the unit according to the Civil Code. The area consists of the sum total area of the entire unit bounded by perimeter walls.



# Apartment One-bedroom (2+1)

74 m², Prague 1, Staré Město, Bílkova

€ 929 949 | CZK 22 900 000



--- HRANICE PODLAHOVÉ PLOCHY B.J., N.B.J.  
▨ ZDĚNÉ STĚNY

VÝMĚRY MÍSTNOSTÍ		
BYTOVÁ JEDNOTKA		
Č.M.	POPIS	PLOCHA (m²)
01	VSTUPNÍ HALA	11,9
02	OBÝVACÍ POKOJ	18,4
03	KUCHYŇ	21,1
04	LOŽNICE	14,7
05	KOUPELNA	2,4
06	KOMORA	1,2
07	WC	0,9
UŽITNÁ PLOCHA (m²)		70,5
PODLAHOVÁ PLOCHA BYTOVÉ JEDNOTKY (m²)		74,2

CELKOVÁ PODLAHOVÁ PLOCHA BYTOVÉ JEDNOTKY JE STANOVENA PODLE NAŘÍZENÍ VLÁDY 364/2012 Sb. § 3.  
(f) Podlahovou plochu bytu v jednotce tvoří půdorysná plocha všech místností bytu včetně půdorysné plochy všech souvisejících nosných i nenosných konstrukcí uvnitř bytu, jako jsou stěny, sloupky, příčky, karníky a obložení vnitřní konstrukce. Půdorysná plocha je vymezena vnitřními úhly vnitřních konstrukcí ohraničujících byt včetně jejich povrchových úprav. Započítává se také podlahová plocha zavěšených nadhledových předmětů, jako jsou zejména skříně na zedech v bytě, vany a jiné zařízení předměty ve vnitřní ploše bytu.  
(A) Vypočtená podlahová plocha bytu podle odstavců 1 až 3 se uvádí v m² a zaokrouhluje se na jedno desetinné místo tak, že pět setin m² a více se zaokrouhluje směrem

Užitná plocha bytové jednotky je stanovena podle Nařízení Komise (ES) č. 7603/2006  
Užitná plocha se vypočítá jako číselní měry užitné plochy budov, pro které byla vydána povolení. Užitná plocha budovy se měří uvnitř vnitřních stěn, ale nezahrnuje:  
- konstrukční plochy (např. plochy komponent, které vytvářejí hranice stěn, podlahy, sloupky, sloupky, šachty, kurníky),  
- funkční plochy pro pomocné využití (např. plochy, kde jsou umístěna zařízení topení a klimatizace nebo energetické generátory),  
- průchodné prostory (např. schodišťové šachty, výtahy, eskalátory).  
Součástí celkové užitné plochy obytné budovy jsou plochy patřící jako kuchyně, obývací pokoj, ložnice a místnosti s příslušenstvím, sloupky a společné prostory patřící majiteli bytových jednotek.