



## House Four-bedroom (5+kk)

179 m<sup>2</sup>, Chrudim, Hamry

Ask for price





## House Four-bedroom (5+kk)

[Ask for price](#)179 m<sup>2</sup>, Chrudim, Hamry

Total area	179 m <sup>2</sup>
Plot	972 m <sup>2</sup>
Foot print	110 m <sup>2</sup>
Floor area	157 m <sup>2</sup>
Terrace	21 m <sup>2</sup>
Parking	Yes
Cellar	-
PENB	B
Reference number	108934

This newly built authentic log house made of spruce beams, inspired by the traditional cottages of the Vysočina region, but constructed using modern, maintenance-free and durable materials features a hand-built stove and two terraces made of natural stone. The house is located in the village of Hamry, nestled in the picturesque countryside near Hlinsko by the Chrudimka River, on the border of the Iron Mountains and the Žďárské Hills.

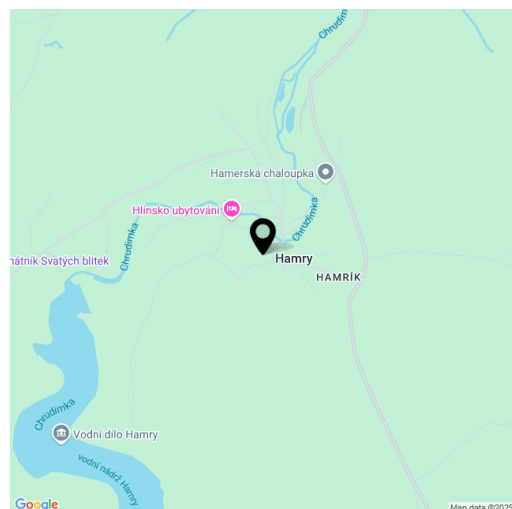
On the ground floor, there is a spacious living room with a kitchen, one bedroom, a bathroom (with a ceramic bathtub, sink, and toilet), a utility room, a staircase hall, and an entrance hall. The interior opens onto **two natural stone terraces**. Upstairs, there are three bedrooms and a bathroom (with a shower, sink, and toilet).

The windows are handcrafted **wooden casement** windows with triple glazing, made by a carpenter. The custom-made **green-tiled stove** with a built-in **bed-heating platform** is also handcrafted. The beams are treated with oil-based paints, and the interior doors feature **ceramic handles**. Under floor heating under the ceramic tile floors on the ground floor (**leather-look design**); radiators upstairs. One of the terraces is **prepared for a sauna or Jacuzzi**. The roof is covered with recycled, maintenance-free shingles. The joints between the beams are filled with a special long-lasting sealant that requires no future maintenance. The house is connected to the municipal water supply and sewage system. A rainwater retention tank is used for garden irrigation. The landscaped garden features **ornamental solitary trees** (cypresses, spruces, and pines), and the terraces are finished with **natural porphyry stone**.

The village, where **historical log houses** have been preserved, is located just 5 minutes from the charming town of **Hlinsko**, which offers full amenities and a wide range of cultural and sports activities. The surrounding beautiful landscape, with **deep forests**, is interlaced with **hiking and bike trails**. In winter, groomed cross-country ski tracks are available, and a 470-meter ski slope is just 5 minutes from the house. A golf course is located about 10 minutes away in nearby Svratka and Svobodné Hamry.

Total area 178.56 m<sup>2</sup>, built-up area 110 m<sup>2</sup>, garden 862 m<sup>2</sup>, plot 972 m<sup>2</sup>.

A tour of a sample log house can be arranged for interested buyers to see how the materials used age and perform over time.





## House Four-bedroom (5+kk)

Ask for price

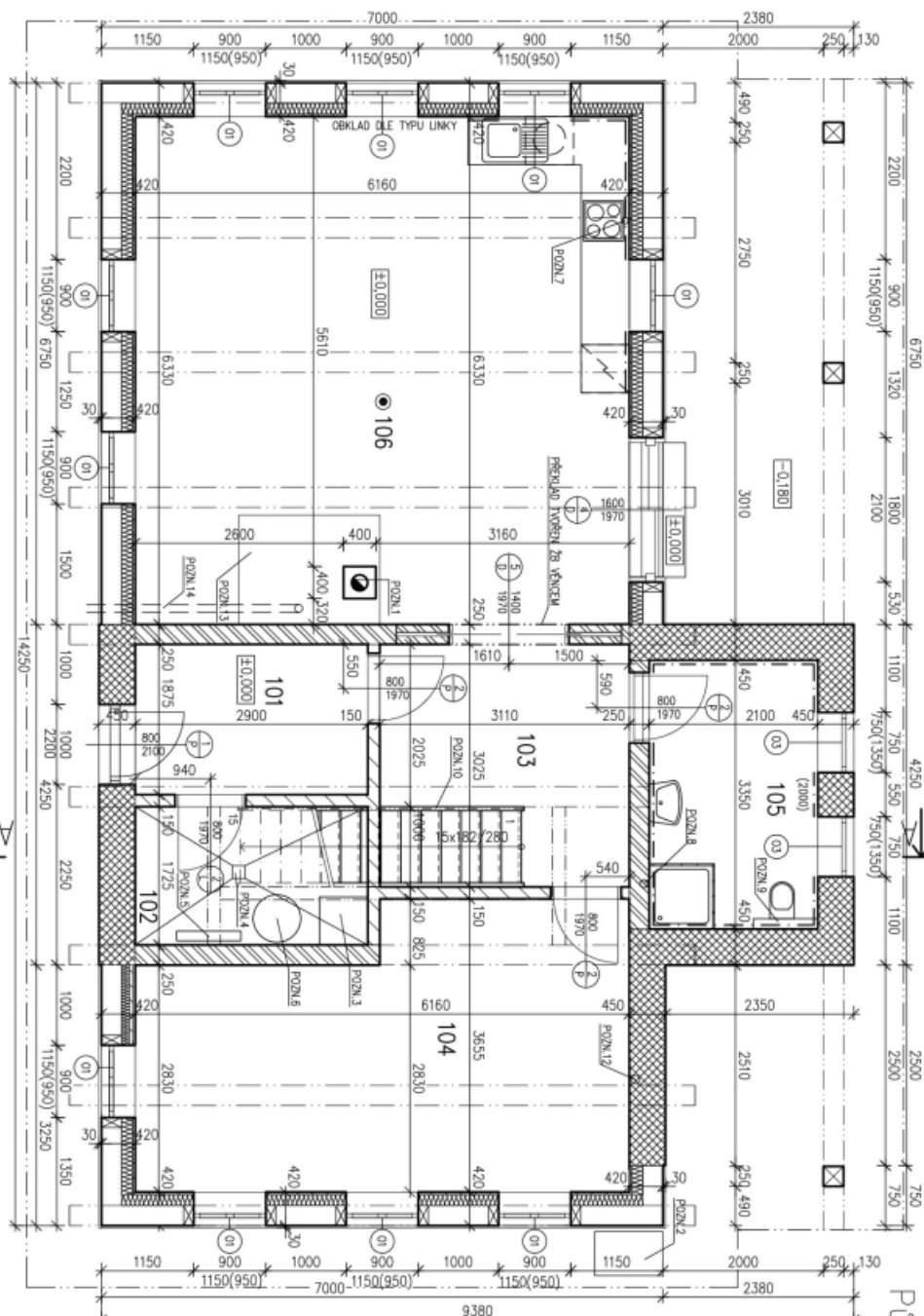
179 m<sup>2</sup>, Chrudim, Hamry

**TABULKA MÍSTNOSTÍ:**

Číslo	Název	Plocha [m <sup>2</sup> ]	Podlaha	Stěna + strop	Porizinky
101	ZÁVĚR	5,44	KERAMICKÁ DLAŽBA	MALBA	KERAMICKÝ SKL v=150mm
102	TECHNICKÁ MÍSTNOST	5,00	KERAMICKÁ DLAŽBA	MALBA	KERAMICKÝ SKL v=150mm
103	CHODBA	7,61	KERAMICKÁ DLAŽBA	MALBA	KERAMICKÝ SKL v=150mm
104	POKJ	20,00	PLAVOCÍ PÓDLAHA	DŘEVO + MALBA	UKONČOVACÍ LÍŠŤA
105	KOUPELNA + WC	7,04	KERAMICKÁ DLAŽBA	MALBA	KERAMICKÝ SKL v=200mm
106	OBÝVACÍ POKJ	38,99	KERAMICKÁ DLAŽBA	DŘEVO + MALBA	KERAMICKÝ SKL v=150mm

Celková plocha [m<sup>2</sup>]: 84,08

POŽADAVKY POŽÁRNÍ ODOLNOSTI  
STAVEBNÍCH KONSTRUKCÍ A DÍVEŇNÍCH  
UZÁVĚRŮ JSOU UVEDENY V POŽÁRNĚ  
BEZPEČNOSTNÍM ŘEŠENÍ, JEŽ JE  
SAMOSTATNOU ČÁSTÍ PROJEKTU

TATO DOKUMENTACE SLUŽÍ  
POUZE PRO STAVEBNÍ POUČENÍ

Půdorys přízemí 1:50

## LEGENDA MATERIÁLŮ:

- DŘEVĚNÉ ROUBENÉ KONSTRUKCE  
250x250mm, mířící vzhůru
- OBÝVACÍ ZDVOU tl. 450mm  
MAP: POROTHERM, HELUZ
- INTERIÉROVÉ ZDVOU tl. 250mm  
MAP: POROTHERM, HELUZ
- INTERIÉROVÉ ZDVOU tl. 150mm  
MAP: YTON, PORTEX

## POZNÁMKY:

- 1/ JEDNOPRŮCHOVÝ KOMÍN (MAP: SCHIEDL) - PRŮMĚR KOUŘOVODU BUDE URČEN DODAVATELEM KONKRETNÍHO VYBRANÉHO PŘÍPOJNÉHO TĚLSA
- 2/ VENKOVNÍ JEDNOTKA TEPELNĚHO ČERPADLA
- 3/ VNITŘNÍ JEDNOTKA TEPELNĚHO ČERPADLA
- 4/ PODLAHOVÁ VPUŠŤ
- 5/ ELEKTRICKÝ ROZVADĚČ
- 6/ AKUMULAČNÍ NADŘZ - OHŘEV TUV
- 7/ OSOBNÍ S OKLADY, PŘÍPADNĚ JE NUTNO VYVĚST ODTAHOVÉ POTRUBÍ NAD STŘECHOU
- 8/ STUPNACÍ POTRUBÍ ZTI ODVĚTRÁNO NAD STŘECHOU
- 9/ SPRACOVACÍ SYSTÉM "GEBERIT"
- 10/ SCHODISTOVÉ ZABRÁDLO
- 12/ SVISLÉ ODVĚTRÁNÍ PODLAŽNÍ NAD STŘECHOU
- 13/ KŘÍVOVÁ KAMNA ČI KACHLOVÁ KAMNA - NEHODLÁVA OPRAVA PODLAHY - VELIKOST DLE VYBRANÉHO TĚLSA - MIN.
- 14/ PŘÍVOD VZDUCHU POD ZÁKLADOVOU DESKOU DO PROSTORU INSTALOVANÝCH KŘÍVOVÝCH KAMEN - PRŮMĚR PŘÍVODNÍHO POTRUBÍ DLE VYBRANÉHO TYPU TĚLSA

● ZABĚHŮ AUTONOMNÍ DETEKCE  
A SIGNALIZACE



# House Four-bedroom (5+kk)

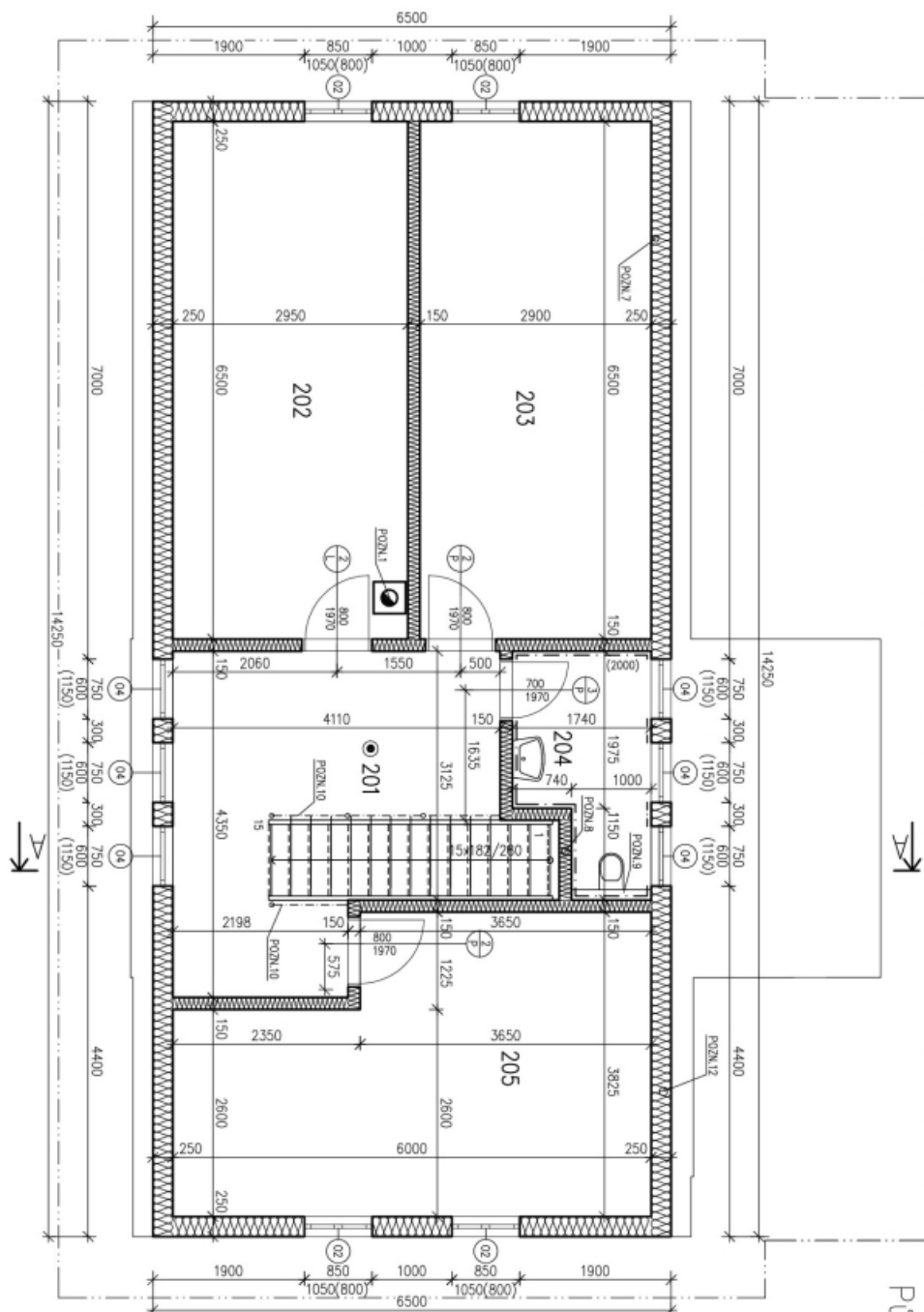
Ask for price

179 m<sup>2</sup>, Chrudim, Hamry

**TABULKA MÍSTNOSTÍ :**

Číslo	Název	Plocha [m <sup>2</sup> ]	Podlaha	Stěna + strop	Poznámky
201	CHODBA	10,70	④ PLOVOUCÍ POOLAHY	MALBA	UKONČOVACÍ ÚŠŤA
202	POKOU	19,18	④ PLOVOUCÍ POOLAHY	MALBA	UKONČOVACÍ ÚŠŤA
203	POKOU	18,85	④ PLOVOUCÍ POOLAHY	MALBA	UKONČOVACÍ ÚŠŤA
204	WC	4,58	④ KERAMICKÁ DLAŽBA	MALBA	KERAMICKÝ OBKLAD v=2000mm
205	POKOU	20,07	④ PLOVOUCÍ POOLAHY	MALBA	UKONČOVACÍ ÚŠŤA

**CELKOVÁ PLOCHA [m<sup>2</sup>] : 73,38**



Půdorys podkroví 1:50

## LEGENDA MATERIÁLŮ :

- DŘEVĚNÉ ROUBENÉ KONSTRUKCE  
tl.140mm, dřevěné obložení tl.30mm
- OBVODOVÉ ZDIVO tl.450mm  
NAPŘ.: POROTHERM, HELUZ
- VNITŘNÍ NOSNÉ ZDIVO tl.250mm  
NAPŘ.: POROTHERM, HELUZ
- VNITŘNÍ PŘÍČKOVÉ ZDIVO tl.150mm  
NAPŘ.: YTONG, PORITX
- SÁDKOVLÁSNOVÁ PŘÍČKA S  
VÝPLNÍ Z MINERÁLNÍ VATY

## POZNÁMKY :

- 1/ JEDNOPRODUCHOVÝ KOKIN (NAPŘ.: SCHIEDL) - PRŮMĚR KOUŘOVODU BUDE URČEN DODAVATELEM KONKRETNÍHO VYBRANÉHO PŘÍPOJNÉHO TĚlesa
- 7/ ODSÁVACÍ S CÍRULACÍ, PŘÍPADNĚ JE NUTNO VYVESTI ODVĚTRNÉ PORUBÍ NAD STŘECHU
- 8/ STUPACÍ PORUBÍ ZTI ODVĚTRANO NAD STŘECHU
- 9/ SPLACHOVACÍ SYSTÉM "GEBERIT"
- 10/ SOHOŠŤOVÉ ZABRAUDY
- 12/ SVĚTLÉ ODVĚTRNÉ POOLAHY NAD STŘECHU
- POŽADAVKY POŽARNÍ ODOLNOSTI STAVEBNÍCH KONSTRUKCÍ A DIVERNICH UZÁVĚRŮ JSOU UVEDENY V POŽARNĚ BEZPEČNOSTNÍM ŘEŠENÍ, JEŽ JE SAMOSTATNOU ČÁSTÍ PROJEKTU
- ZABÍJENÍ AUTONOMNÍ DETEKCE A SIGNALIZACE