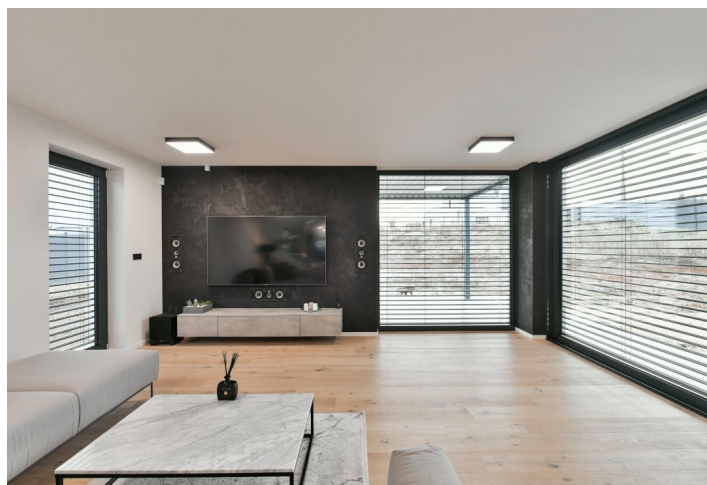
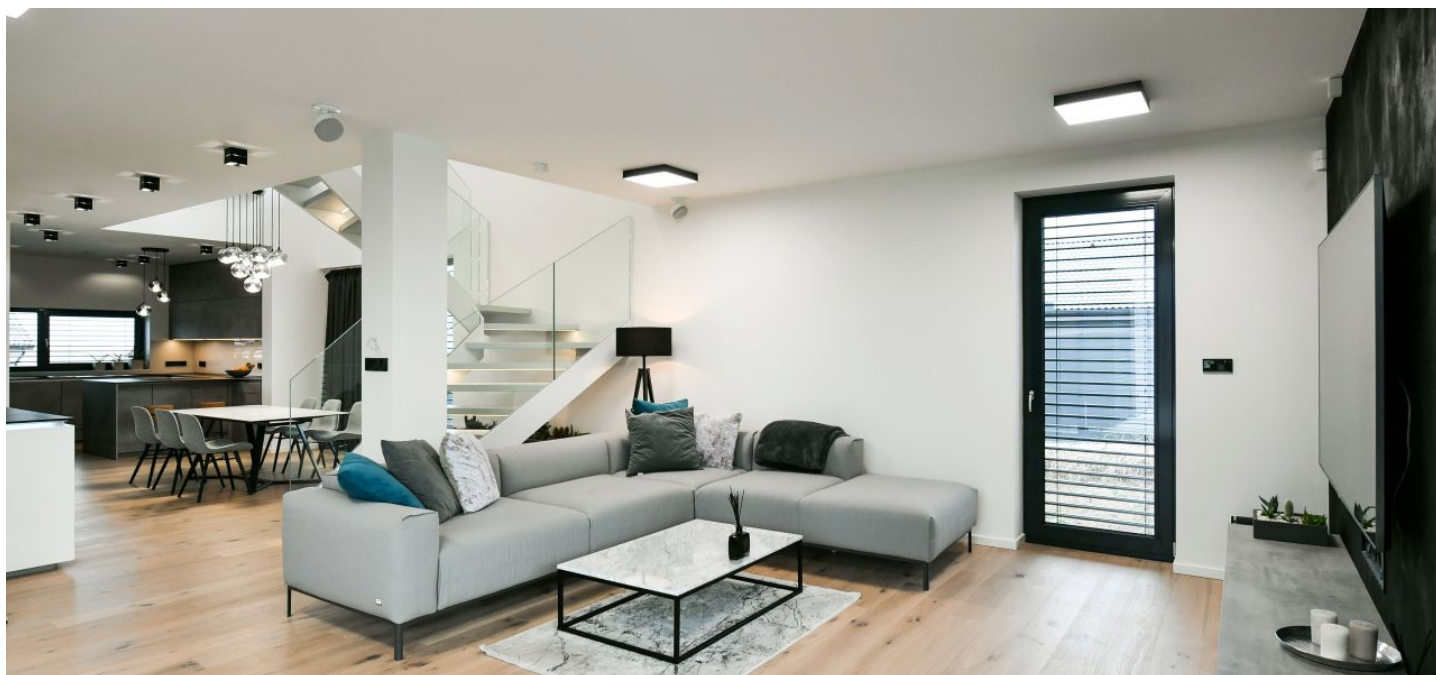




House Four-bedroom (5+kk)

Sold

254 m², Praha-západ, Vysoký Újezd, V Hlinkách





House Four-bedroom (5+kk)

Sold

254 m², Praha-západ, Vysoký Újezd, V Hlinkách

Plot	1 190 m²
Foot print	228 m²
Garden	962 m²
Parking	Double garage
Garage	Yes
Cellar	-
PENB	B
Reference number	40698

This recently completed family house with an airy and bright interior is situated in a quiet place in the village of Vysoký Újezd, next to a children's playground and a popular golf resort. The village, located a short distance from the western edge of Prague, offers a sufficient and constantly evolving infrastructure and good accessibility to the city and large nature parks.

The largest part of the ground floor is reserved for an extra-large living room connected to the kitchen and dining room. This space can be opened towards the **garden** and on warm days can serve as a dining **terrace with a bioclimatic aluminum pergola**. There is also a master bedroom on this floor with a dressing room and a bathroom, a spacious hallway, a utility room, a separate toilet, and a hall with a dressing room and direct access from the **double garage**. The private area upstairs offers 1 bedroom with a walk-in wardrobe and en-suite bathroom, another 2 bedrooms, a central bathroom, a closet, and a gallery. The floor area of the house is further expanded by a **70-meter attic** that can serve as storage space.

The whole house is **air-conditioned**, large-format triple-glazed aluminum windows with safety foils let in plenty of daylight, the intensity of which can be regulated by exterior **electric blinds**. The hardwood **bleached oak floors** create a cozy atmosphere, and the 230 cm high doors contribute to a feeling of airiness. The modern German **Nolte** handleless kitchen in an above-standard design is equipped with built-in **Küppersbusch** appliances and a Siemens induction hob with an integrated hood. Facilities also include a **wine fridge** and a **5.1 home cinema**. Sanitary ware is by **Villeroy & Boch**. Heating is with a Baxi gas boiler, and there is a preparation for a heat pump. The offer comes with a project for garden landscaping. The house is secured by external cameras and an alarm system connected to a central security desk.

Shops, restaurants, and other services are gradually increasing in the village, which currently has a supermarket, a **farm produce store**, a post office, a kindergarten and elementary school, a restaurant, a beauty salon, or a fitness center. This very quiet location is popular mainly thanks to its easy access to Prague and also to the **Albatross golf resort**, located near the house. The ride by suburban bus to the Zličín metro station (line B) takes less than half an hour, and you can drive to the D5 highway in 3 minutes. The nearby **Bohemian Karst** protected landscape area provides a wide range of leisure activities in nature.

Interior 254.32 m², built-up area 228 m², garden 962 m², land 1,190 m².

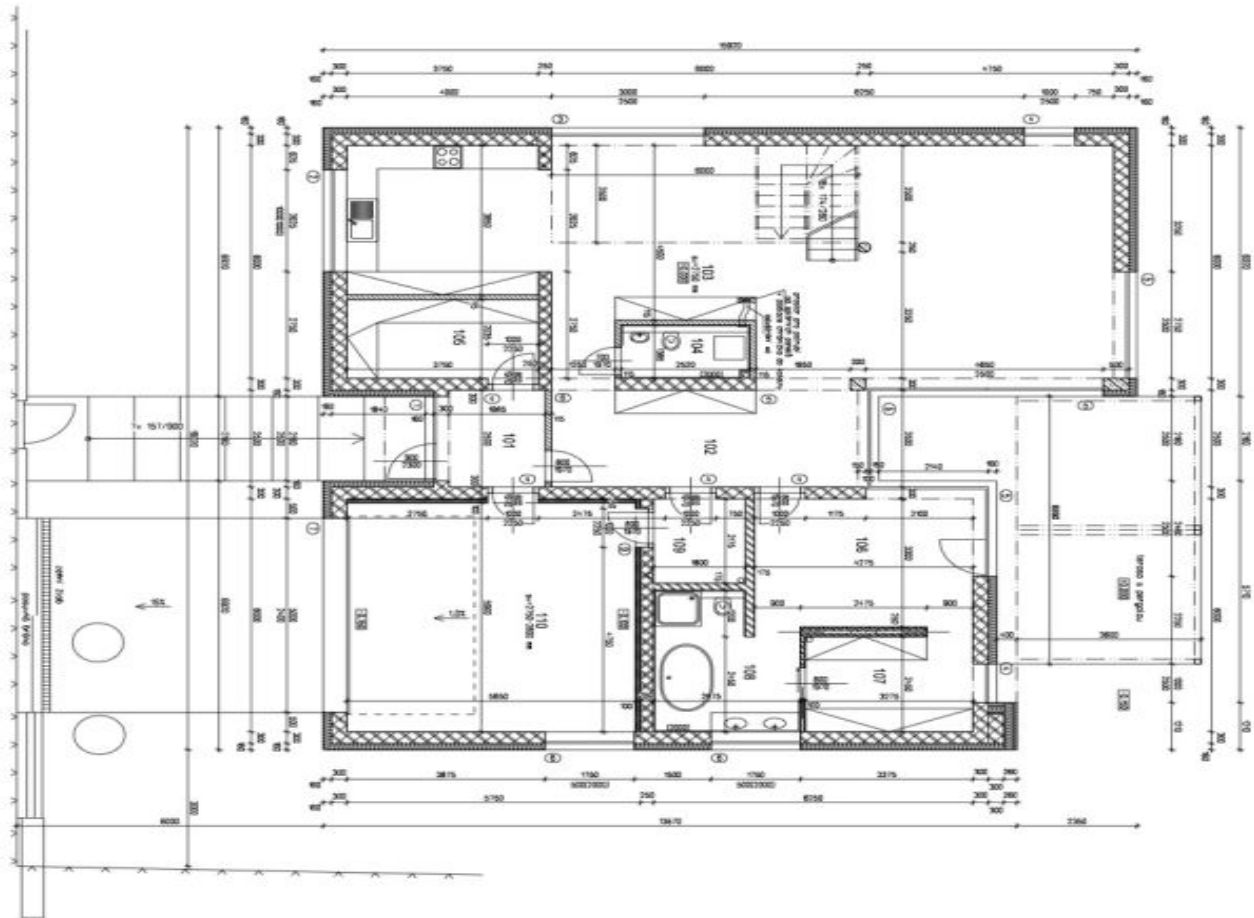
In addition to regular property viewings, we also offer real-time video viewings via WhatsApp, FaceTime, Messenger, Skype, and other apps.



House Four-bedroom (5+kk)

254 m², Praha-západ, Vysoký Újezd, V Hlinkách

Sold



STAVBAK: ING. JAR. STOKA PROJEKTOVATEL: ING. JAR. STOKA PROJEKTOVATEL: ING. JAR. STOKA		PROJEKTOVATEL: ING. JAR. STOKA PROJEKTOVATEL: ING. JAR. STOKA	
NOVOSTAVBA RD VE VYSOKÉM ÚJEZDĚ		NOVOSTAVBA RD VE VYSOKÉM ÚJEZDĚ	
Číslo: 100/51, k.ú. Vysoký Újezd u Bělska		Číslo: 100/51, k.ú. Vysoký Újezd u Bělska	
PUDOVÝ PRŮZEMÍ		PUDOVÝ PRŮZEMÍ	
1.1.2		1.1.2	

40,00 = 416,95 m.n.m. B.p.v.

ÚSTŘEDNÍ KOTLOVNA A ÚSTŘEDNÍ VYTÁPĚNÍ

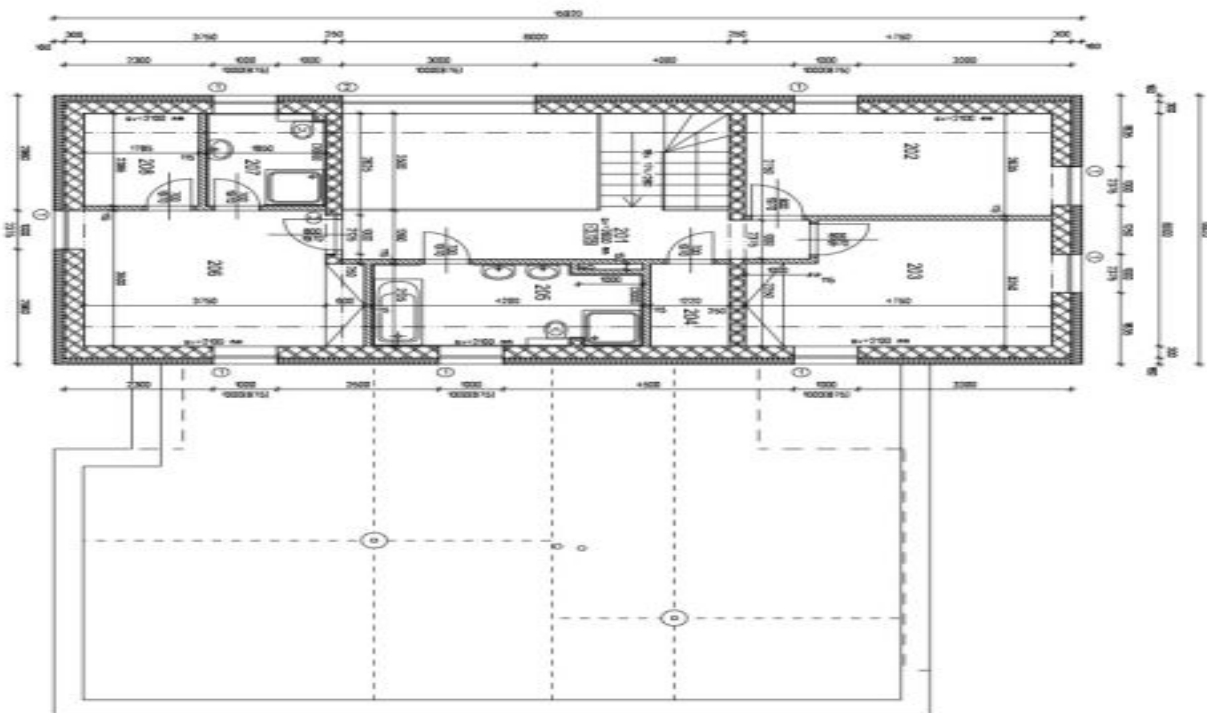


LEGENDA MATERIÁLŮ
1. TĚLESNÝ MATERIÁL
2. TĚLESNÝ MATERIÁL
3. TĚLESNÝ MATERIÁL
4. TĚLESNÝ MATERIÁL
5. TĚLESNÝ MATERIÁL
6. TĚLESNÝ MATERIÁL
7. TĚLESNÝ MATERIÁL
8. TĚLESNÝ MATERIÁL
9. TĚLESNÝ MATERIÁL
10. TĚLESNÝ MATERIÁL
11. TĚLESNÝ MATERIÁL
12. TĚLESNÝ MATERIÁL
13. TĚLESNÝ MATERIÁL
14. TĚLESNÝ MATERIÁL
15. TĚLESNÝ MATERIÁL
16. TĚLESNÝ MATERIÁL
17. TĚLESNÝ MATERIÁL
18. TĚLESNÝ MATERIÁL
19. TĚLESNÝ MATERIÁL
20. TĚLESNÝ MATERIÁL
21. TĚLESNÝ MATERIÁL
22. TĚLESNÝ MATERIÁL
23. TĚLESNÝ MATERIÁL
24. TĚLESNÝ MATERIÁL
25. TĚLESNÝ MATERIÁL
26. TĚLESNÝ MATERIÁL
27. TĚLESNÝ MATERIÁL
28. TĚLESNÝ MATERIÁL
29. TĚLESNÝ MATERIÁL
30. TĚLESNÝ MATERIÁL
31. TĚLESNÝ MATERIÁL
32. TĚLESNÝ MATERIÁL
33. TĚLESNÝ MATERIÁL
34. TĚLESNÝ MATERIÁL
35. TĚLESNÝ MATERIÁL
36. TĚLESNÝ MATERIÁL
37. TĚLESNÝ MATERIÁL
38. TĚLESNÝ MATERIÁL
39. TĚLESNÝ MATERIÁL
40. TĚLESNÝ MATERIÁL
41. TĚLESNÝ MATERIÁL
42. TĚLESNÝ MATERIÁL
43. TĚLESNÝ MATERIÁL
44. TĚLESNÝ MATERIÁL
45. TĚLESNÝ MATERIÁL
46. TĚLESNÝ MATERIÁL
47. TĚLESNÝ MATERIÁL
48. TĚLESNÝ MATERIÁL
49. TĚLESNÝ MATERIÁL
50. TĚLESNÝ MATERIÁL
51. TĚLESNÝ MATERIÁL
52. TĚLESNÝ MATERIÁL
53. TĚLESNÝ MATERIÁL
54. TĚLESNÝ MATERIÁL
55. TĚLESNÝ MATERIÁL
56. TĚLESNÝ MATERIÁL
57. TĚLESNÝ MATERIÁL
58. TĚLESNÝ MATERIÁL
59. TĚLESNÝ MATERIÁL
60. TĚLESNÝ MATERIÁL
61. TĚLESNÝ MATERIÁL
62. TĚLESNÝ MATERIÁL
63. TĚLESNÝ MATERIÁL
64. TĚLESNÝ MATERIÁL
65. TĚLESNÝ MATERIÁL
66. TĚLESNÝ MATERIÁL
67. TĚLESNÝ MATERIÁL
68. TĚLESNÝ MATERIÁL
69. TĚLESNÝ MATERIÁL
70. TĚLESNÝ MATERIÁL
71. TĚLESNÝ MATERIÁL
72. TĚLESNÝ MATERIÁL
73. TĚLESNÝ MATERIÁL
74. TĚLESNÝ MATERIÁL
75. TĚLESNÝ MATERIÁL
76. TĚLESNÝ MATERIÁL
77. TĚLESNÝ MATERIÁL
78. TĚLESNÝ MATERIÁL
79. TĚLESNÝ MATERIÁL
80. TĚLESNÝ MATERIÁL
81. TĚLESNÝ MATERIÁL
82. TĚLESNÝ MATERIÁL
83. TĚLESNÝ MATERIÁL
84. TĚLESNÝ MATERIÁL
85. TĚLESNÝ MATERIÁL
86. TĚLESNÝ MATERIÁL
87. TĚLESNÝ MATERIÁL
88. TĚLESNÝ MATERIÁL
89. TĚLESNÝ MATERIÁL
90. TĚLESNÝ MATERIÁL
91. TĚLESNÝ MATERIÁL
92. TĚLESNÝ MATERIÁL
93. TĚLESNÝ MATERIÁL
94. TĚLESNÝ MATERIÁL
95. TĚLESNÝ MATERIÁL
96. TĚLESNÝ MATERIÁL
97. TĚLESNÝ MATERIÁL
98. TĚLESNÝ MATERIÁL
99. TĚLESNÝ MATERIÁL
100. TĚLESNÝ MATERIÁL

PRŮŘEZ
1. PRŮŘEZ
2. PRŮŘEZ
3. PRŮŘEZ
4. PRŮŘEZ
5. PRŮŘEZ
6. PRŮŘEZ
7. PRŮŘEZ
8. PRŮŘEZ
9. PRŮŘEZ
10. PRŮŘEZ
11. PRŮŘEZ
12. PRŮŘEZ
13. PRŮŘEZ
14. PRŮŘEZ
15. PRŮŘEZ
16. PRŮŘEZ
17. PRŮŘEZ
18. PRŮŘEZ
19. PRŮŘEZ
20. PRŮŘEZ
21. PRŮŘEZ
22. PRŮŘEZ
23. PRŮŘEZ
24. PRŮŘEZ
25. PRŮŘEZ
26. PRŮŘEZ
27. PRŮŘEZ
28. PRŮŘEZ
29. PRŮŘEZ
30. PRŮŘEZ
31. PRŮŘEZ
32. PRŮŘEZ
33. PRŮŘEZ
34. PRŮŘEZ
35. PRŮŘEZ
36. PRŮŘEZ
37. PRŮŘEZ
38. PRŮŘEZ
39. PRŮŘEZ
40. PRŮŘEZ
41. PRŮŘEZ
42. PRŮŘEZ
43. PRŮŘEZ
44. PRŮŘEZ
45. PRŮŘEZ
46. PRŮŘEZ
47. PRŮŘEZ
48. PRŮŘEZ
49. PRŮŘEZ
50. PRŮŘEZ
51. PRŮŘEZ
52. PRŮŘEZ
53. PRŮŘEZ
54. PRŮŘEZ
55. PRŮŘEZ
56. PRŮŘEZ
57. PRŮŘEZ
58. PRŮŘEZ
59. PRŮŘEZ
60. PRŮŘEZ
61. PRŮŘEZ
62. PRŮŘEZ
63. PRŮŘEZ
64. PRŮŘEZ
65. PRŮŘEZ
66. PRŮŘEZ
67. PRŮŘEZ
68. PRŮŘEZ
69. PRŮŘEZ
70. PRŮŘEZ
71. PRŮŘEZ
72. PRŮŘEZ
73. PRŮŘEZ
74. PRŮŘEZ
75. PRŮŘEZ
76. PRŮŘEZ
77. PRŮŘEZ
78. PRŮŘEZ
79. PRŮŘEZ
80. PRŮŘEZ
81. PRŮŘEZ
82. PRŮŘEZ
83. PRŮŘEZ
84. PRŮŘEZ
85. PRŮŘEZ
86. PRŮŘEZ
87. PRŮŘEZ
88. PRŮŘEZ
89. PRŮŘEZ
90. PRŮŘEZ
91. PRŮŘEZ
92. PRŮŘEZ
93. PRŮŘEZ
94. PRŮŘEZ
95. PRŮŘEZ
96. PRŮŘEZ
97. PRŮŘEZ
98. PRŮŘEZ
99. PRŮŘEZ
100. PRŮŘEZ

LEGENDA VÝŠKŮ
1. VÝŠKA
2. VÝŠKA
3. VÝŠKA
4. VÝŠKA
5. VÝŠKA
6. VÝŠKA
7. VÝŠKA
8. VÝŠKA
9. VÝŠKA
10. VÝŠKA
11. VÝŠKA
12. VÝŠKA
13. VÝŠKA
14. VÝŠKA
15. VÝŠKA
16. VÝŠKA
17. VÝŠKA
18. VÝŠKA
19. VÝŠKA
20. VÝŠKA
21. VÝŠKA
22. VÝŠKA
23. VÝŠKA
24. VÝŠKA
25. VÝŠKA
26. VÝŠKA
27. VÝŠKA
28. VÝŠKA
29. VÝŠKA
30. VÝŠKA
31. VÝŠKA
32. VÝŠKA
33. VÝŠKA
34. VÝŠKA
35. VÝŠKA
36. VÝŠKA
37. VÝŠKA
38. VÝŠKA
39. VÝŠKA
40. VÝŠKA
41. VÝŠKA
42. VÝŠKA
43. VÝŠKA
44. VÝŠKA
45. VÝŠKA
46. VÝŠKA
47. VÝŠKA
48. VÝŠKA
49. VÝŠKA
50. VÝŠKA
51. VÝŠKA
52. VÝŠKA
53. VÝŠKA
54. VÝŠKA
55. VÝŠKA
56. VÝŠKA
57. VÝŠKA
58. VÝŠKA
59. VÝŠKA
60. VÝŠKA
61. VÝŠKA
62. VÝŠKA
63. VÝŠKA
64. VÝŠKA
65. VÝŠKA
66. VÝŠKA
67. VÝŠKA
68. VÝŠKA
69. VÝŠKA
70. VÝŠKA
71. VÝŠKA
72. VÝŠKA
73. VÝŠKA
74. VÝŠKA
75. VÝŠKA
76. VÝŠKA
77. VÝŠKA
78. VÝŠKA
79. VÝŠKA
80. VÝŠKA
81. VÝŠKA
82. VÝŠKA
83. VÝŠKA
84. VÝŠKA
85. VÝŠKA
86. VÝŠKA
87. VÝŠKA
88. VÝŠKA
89. VÝŠKA
90. VÝŠKA
91. VÝŠKA
92. VÝŠKA
93. VÝŠKA
94. VÝŠKA
95. VÝŠKA
96. VÝŠKA
97. VÝŠKA
98. VÝŠKA
99. VÝŠKA
100. VÝŠKA

254 m², Praha-západ, Vysoký Újezd, V Hlinkách




ERA	WATER UNIVERSITY	PRODA PWT	PRODMA	RTDMA	STMP	UNIT
201	CHDMA	1.81	vertical survey	depressioned on the	is not used	vertical line
202	PROCL	12.77	vertical survey	depressioned on the	is not used	vertical line
203	PROCL	14.4	vertical survey	depressioned on the	is not used	vertical line
204	UDDMA	2.29	vertical survey	depressioned on the	is not used	vertical line
205	UDDMA	6.92	vertical survey	UDDMA, 6.92, 22.13	is not used	-
206	PROCL	14.8	vertical survey	depressioned on the	is not used	vertical line
207	UDDMA	4.41	vertical survey	UDDMA, 4.41, 22.13	is not used	-
208	UDDMA	4.28	vertical survey	depressioned on the	is not used	vertical line

PO1202004 P00000000 11.5 10071 11.75 mm

PO1202004 P00000000 11.5 10071 11.75 mm



THE MEDICAL DIVISIONS OF DOW AND OTHER STARTING MATERIALS WOULD NORMALLY BE REQUIRED TO PROVIDE DATA:

STANOVK MČ JIH PRAHA FYZICKÁ 244/23 602 00 PRAHA 6		MČ JIH PRAHA 6 Městský úřad Městská kancelář	
MČL	NOVOSTARBA RD VE VYSOKÉM ÚJEZDĚ č.p. 107/51, k.ú. Vysoký Újezd u Berouna	DŮLH 12/2017	115
YPOB5	PŮDOROVNÁ PODKROVÍ	FYZIKAL 3. AA	3. AA
		510/20.10 059	059
	11.13	11.13	11.13