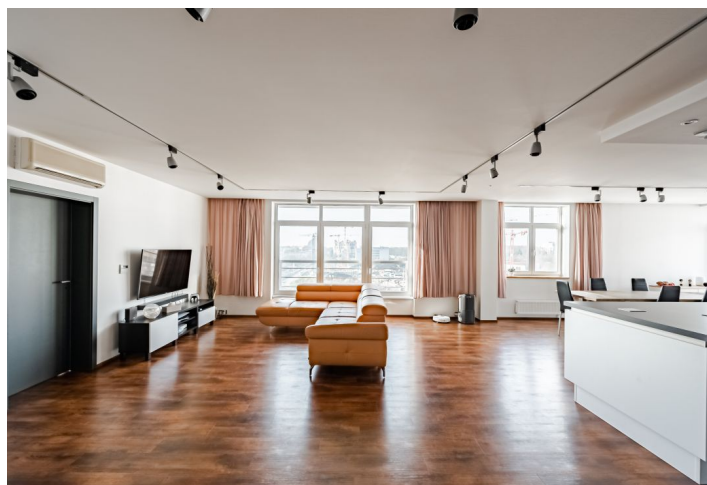
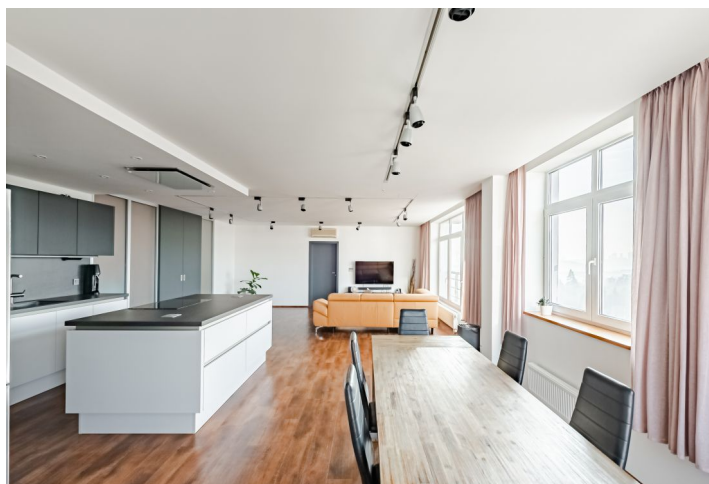




## Byt 4-izbový

176 m<sup>2</sup>, Praha 10, Strašnice, Vinohradská

Predané

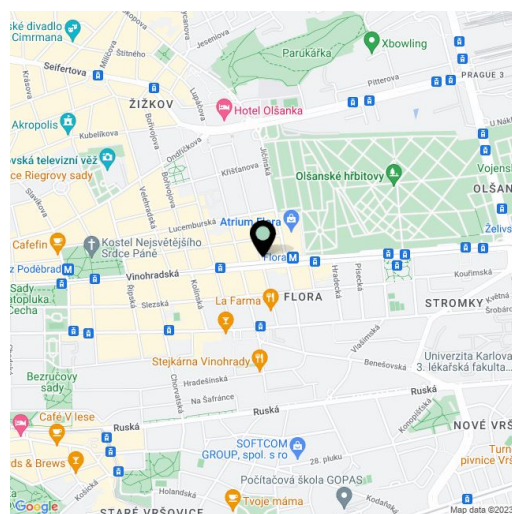




## Byt 4-izbový

176 m<sup>2</sup>, Praha 10, Strašnice, Vínohradská**Predané**

|                  |                    |
|------------------|--------------------|
| Celková plocha   | 176 m <sup>2</sup> |
| Parkovanie       | -                  |
| Pivnica          | Áno                |
| PENB             | C                  |
| Referenčné číslo | 100263             |



\* Size of the unit according to the Housing Act.  
The area consists of the sum total of the internal area of every room.

**Nadštandardne priestraný a svetlý byt s výhľadom na Prahu z vtáčej perspektívy – viac ako 170-metrová klimatizovaná jednotka s 2 garážovými miestami je umiestnená vo výškovej budove s nonstop recepciou a ostrahou v Prahe 10 – Strašniciach v dosahu všetkých služieb aj parkov.**

Byt na 14. poschodí orientovaný na juh, západ a sever tvorí veľkoryso poňatá rohová obývacia izba s otvorenou kuchyňou a jedálňou, hlavná spálňa s **walk-in šatníkom**, pracovným kútom a vstupom do kúpeľne, ďalšia spálňa s en-suite kúpeľňou, tretia izba, chodba, centrálny šatník a predsieň.

Súčasťou vybavenia je **klimatizácia**, nemecká kuchyňa s pracovnou doskou zo **spekaného kameňa Neolith** a spotrebičmi **AEG Mastery**, systém inteligentnej domácnosti **Apple home** na ovládanie kúrenia a časti osvetlenia, drevené a vinylové podlahy. **Nerušené výhľady** do širokého okolia a príchod **množstva denného svetla** umožňuje množstvo veľkých okien. K bytu patria **2 garážové státi** a **pivnica**. V dome funguje **nonstop recepcia**, k bezpečiu obyvateľov prispieva ostraha a kamerový systém.

Výhodná je i poloha priamo pri zastávke električiek a v blízkosti stanice metra Strašnická alebo Želivského. V komplexe fungujú reštaurácia, kaviareň alebo pobočka banky, hneď pri dome je **detské ihrisko**. V blízkosti je tiež materská a základná škola aj športoviská s **tenisovými kurtmi**, lokalitu spríjemňuje **niekoľko parkov** a nedaľeko vzniká ďalšia veľká zelená plocha.

Podlahová plocha 175,52 m<sup>2</sup>, pivnica 4,2 m<sup>2</sup>.

Okrem bežných prehliadok nehnuteľností ponúkame aj videoprehliadky v reálnom čase cez WhatsApp, FaceTime, Messenger, Skype atď.