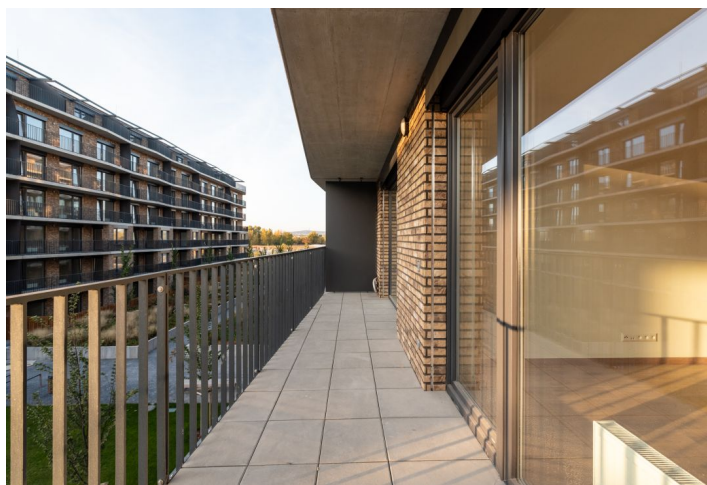
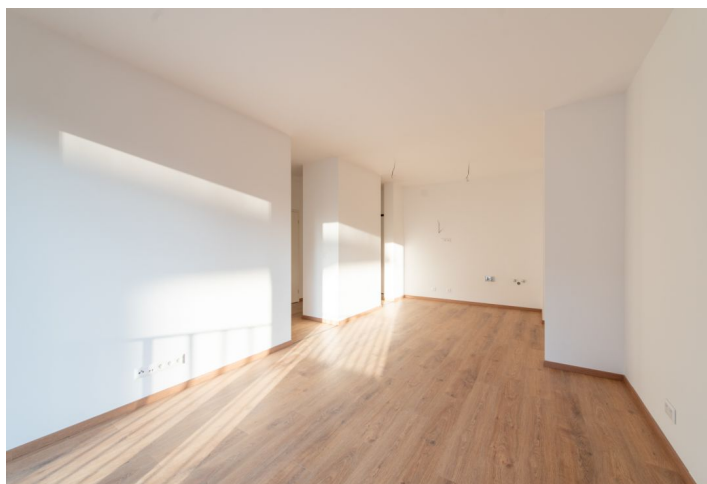




## Byt 2+kk

53.38 m<sup>2</sup>, Bratislava V, Petržalka, Fialová

240 495 €



**Byt 2+kk**53.38 m<sup>2</sup>, Bratislava V, Petržalka, Fialová**240 495 €**

Celková plocha	65 m <sup>2</sup>
Podlahová plocha*	53 m <sup>2</sup>
Balkón	12 m <sup>2</sup>
Parkovanie	20 000 EUR
Garáž	Áno
Pivnica	-
PENB	G
Referenčné číslo	100290

**Slniečny 2-izbový byt v novostavbe s balkónom so západnou orientáciou ponúka pohodové bývanie s množstvom parkov v obľúbenej novej štvrti Slniečnice – Viladomy.**

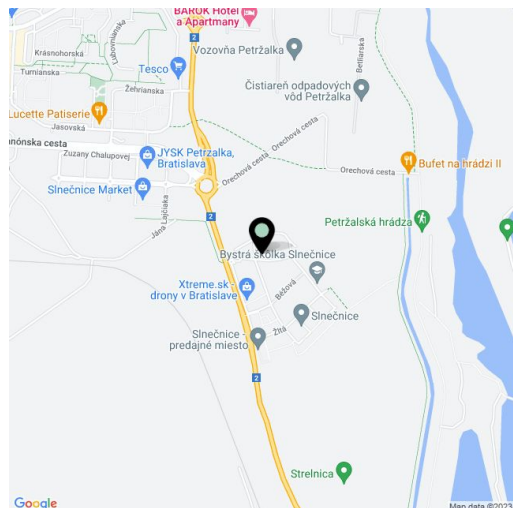
**Byt je vhodný pre rodiny s deťmi.**

Dispozíciu bytu tvorí vstupná chodba s priestorom na šatník, kúpeľňa s vaňou, samostatná toaleta, kuchyňa s priestorom na jedálenskú časť, obývací izba, spálňa s priestorom na dva šatníky. **Z oboch izieb je vstup na balkón** so západnou orientáciou. K bytu je možné prikúpiť parkovacie státie v podzemnej garáži za 20.000 EUR/ks.

Štandard tvoria laminátové podlahy, plastové okná s izolačným trojsklom, príprava na exteriérové žalúzie, vstupné bezpečnostné protipožiarne dvere, interiérové dvere, **centrálne vykurovanie**, v kúpeľni rebríkový radiátor, **príprava na klimatizáciu**, audiovrátnik, príprava na videovrátnik.

Rýchlo sa rozvíjajúca mestská časť **Slniečnice** si získala oprávnené nadšenie záujemcov o nové bývanie pre svoju pokojnú lokalitu, **blízkosť prírody a lesa**, detské ihrisko či **športové vyžitie** na hrádzi a v športovom centre. Okrem **vysokéj kvality urbanizmu**, popularitu zvyšuje aj kompletná občianska vybavenosť, **súkromná škôlka** na prízemí bytového domu a výborná dostupnosť MHD i autom.

Interiér 54 m<sup>2</sup>, balkón 12 m<sup>2</sup>



\* Area of the unit according to the Civil Code. The area consists of the sum total area of the entire unit bounded by perimeter walls.