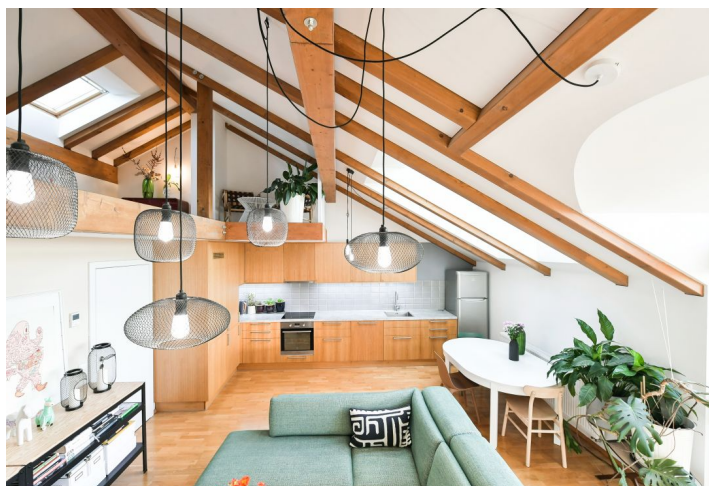
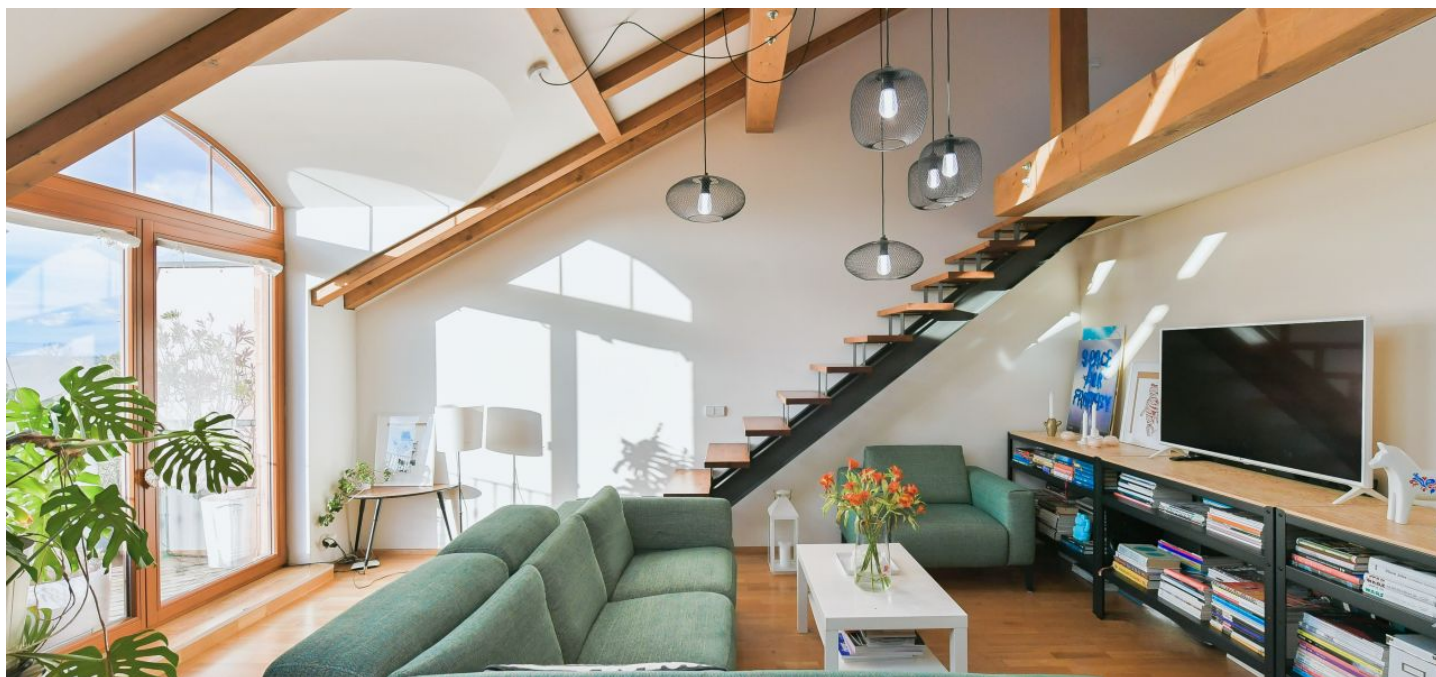




Byt 2+kk

78.21 m², Praha 4, Šeberov, K Šeberovu

Predané





Byt 2+kk

78.21 m², Praha 4, Šeberov, K Šeberovu

Predané

Celková plocha	86 m ²
Podlahová plocha*	78 m ²
Balkón	8 m ²
Parkovanie	Áno
Pivnica	-
Poplatky za služby	2 300 Kč mesačne
PENB	B
Referenčné číslo	100329

Nevšedný byt s množstvom svetla a balkónom s nerušenými výhľadmi na prírodnú pamiatku Hrnčiarske lúky je súčasťou komornej rezidencie vytvorenej v historickej usadlosti, zasadenej do miesta s pokojnou vidieckou atmosférou. Štvrť Šeberov je obľúbená práve pre svoj susedský charakter, širokú občiansku vybavenosť, dobrú dopravnú dostupnosť aj blízkosť prírody.

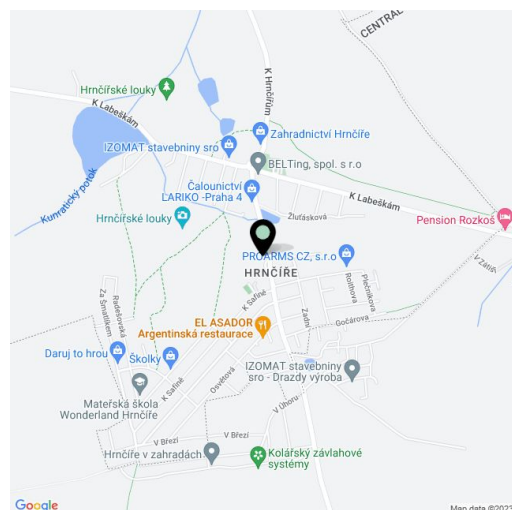
Byt umiestnený v 3. podlaží domu sa skladá z otvoreného obytného priestoru s kuchyňou, jedálňou a vstupom na západne orientovaný **slniečny balkón s krásnym výhľadom**, ďalej 1 spálňa, kúpeľne, samostatné toalety a predsieň. Obývacia izba poskytuje vďaka **otvoreniu stropu do krovu** a veľkému francúzskemu oknu na balkón **pocit vzdušnosti**, schodisko vedie do **galérie** s pracovným a **relaxačným kútom**.

Rezidencia bola skolaudovaná v r. 2016. K štandardu patrí plávajúca **drevená podlaha**, v kúpeľni keramická dlažba, **drevené eurookná** a strešné okná **Velux**, vchodové dvere sú bezpečnostné. Súčasťou vybavenia bytu sú aj **rolety pohlcujúce teplo**, kuchynská linka so spotrebičmi **Electrolux** (aj práčka a sušička). Kúpna cena zahŕňa **vonkajšie parkovacie státie** vo dvore, prístup do bytu je po vonkajšom zastrešenom schodisku a **pavlačí**.

Toto jedinečné miesto je **obklopené lúkami a rybníkmi** dýcha históriou, tunajšiu dominantu tvorí **kostol z prelomu 13. a 14. storočia**. Priamo pri rezidencii je autobusová zastávka, odkiaľ sa dá za 7 minút dostať k stanici metra Opatov. V rýchlom dosahu sú obchody, reštaurácie, kaviarne i početné **športoviská**, peknú krajinu pretína niekoľko **cyklotrás**. Autom je možné sa ľahko napojiť na diaľnicu D1 a Pražský okruh.

Podlahová plocha 78.21 m² (z toho galéria 16 m²), balkón 7,8 m².

Okrem bežných prehliadok nehnuteľností ponúkame aj videoprehliadky v reálnom čase cez WhatsApp, FaceTime, Messenger, Skype atď.



* Area of the unit according to the Civil Code. The area consists of the sum total area of the entire unit bounded by perimeter walls.