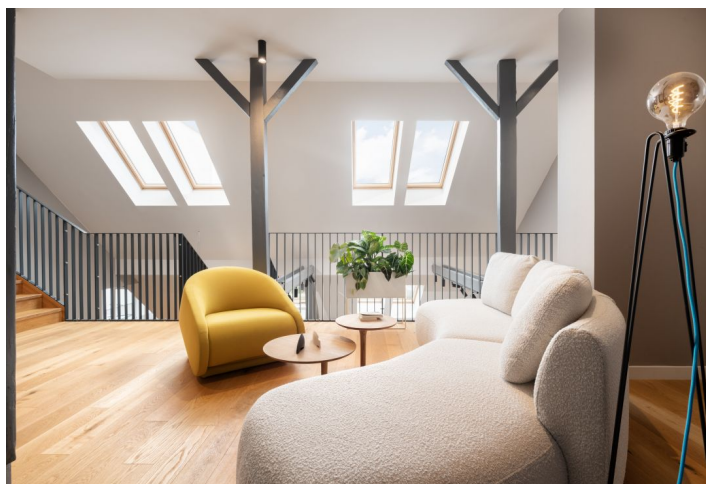




Byt 6+kk

281.6 m², Brno-město, Černá Pole, třída Kpt. Jaroše

Predané



**Byt 6+kk**281.6 m², Brno-město, Černá Pole, třída Kpt. Jaroše**Predané**

Celková plocha	333 m ²
Podlahová plocha*	282 m ²
Terasa	51 m ²
Parkovanie	-
Pivnica	-
PENB	C
Referenčné číslo	100348

Unikátny, takmer 300 metrový mezonetový byt s veľkou terasou v kompletne zrekonštruovanom secesnom dome s výťahom. Výhľady do korún stromov, nadštandardné vybavenie a dokonalé súkromie na jednej z najatraktívnejších brnenských adries, v štvrti Černá Pole na triede kpt. Jaroša, len pár krokov od parku Lužánky a vily Tugendhat.

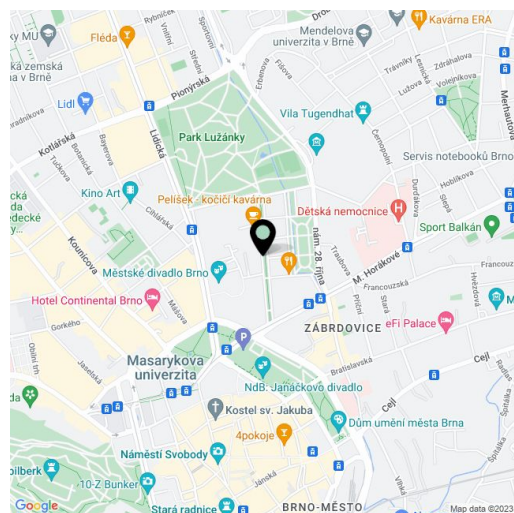
Byt sa rozkladá po celom 3. a 4. poschodí. Vstupnú úroveň tvorí obývacia izba s otvorenou kuchyňou a vstupom na **50 metrovú, západne orientovanú terasu**, ďalej 4 izby, **2 vybavené šatníky**, kúpeľňa, samostatná toaleta, špajza, technická miestnosť a predsieň. Na hornom poschodí je priestraná galéria a hlavná spálňa s en-suite kúpeľňou a šatníkom.

Byt je úplne nový a je ponúkaný čiastočne zariadený. K **vysokému štandardu** patrí **klimatizácia, inteligentný systém domácnosti Somfy** (ovládanie zatienu, pergoly, možnosť pridávať ďalšie zariadenia), **drevené dubové podlahy**, veľkoformátová dlažba, celoplošný koberec MIROO v spálni, drevené strešné okná **Velux** so **screenovými roletami Renson**, bezfalcové interiérové dvere, **akustické tapety**, čistiaca zóna pri vstupe do bytu, kúpeľňová sanita **Duravit** a **Hansgrohe**. Súčasťou vybavenia je práčka a sušička **Bosch**, lakovaná kuchyňa na mieru s elektrickým ovládaním vrchných skriniek, s doskou z ohýbaného umelého kameňa **Staron**, barovým ostrovčekom z **Corianu**, chladničkou **Beco**, parnou rúrou a umývačkou **Haier**, indukčnou varnou doskou **AEG** s vonkajším odťahom). Vykurovanie rieši plynový kotel **Baxi**. Na terase je povrch z **exotickej dreveniny**, talianska umelá tráva, **hliníková bioklimatická pergola** s automatickým zatienu bočných strán, vyhrievaním a zabudovaným osvetlením. Na terase je **vývod vody pre závlahu** a údržbu terasy, prípojka elektriny zaisťuje **možnosť umiestnenia vírivky**.

Elegantná trieda Kapitána Jaroša evokujúca **francúzske bulváre** je súčasťou prestížnej štvrti v blízkosti centra moravskej metropoly. Na dosah ruky je všetko potrebné: materská a základná škola aj gymnázium, reštaurácie, kaviarne, obchody, lekárske služby, **športoviská** aj **Mestské divadlo Brno**. Štvrť spríjemňuje **veľa zelene**, ľahkú dopravnú dostupnosť zaisťujú električky.

Podlahová plocha 281,6 m², terasa 52,4 m², pivnica 22,8 m².

Nábytok na fotografiách bol zapožičaný spoločnosťou Lino Design a autorom návrhu je Ing. Josef Řehák - štúdio POSTROP.



* Area of the unit according to the Civil Code. The area consists of the sum total area of the entire unit bounded by perimeter walls.



Byt 6+kk

281.6 m², Brno-město, Černá Pole, třída Kpt. Jaroše

Predané

