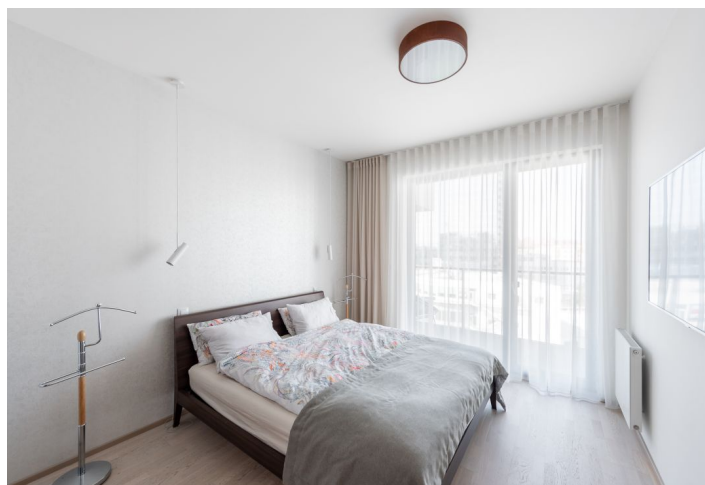




Byt 3+kk

97.1 m², Praha 7, Holešovice, Sanderova

Predané



**Byt 3+kk**97.1 m², Praha 7, Holešovice, Sanderova**Predané**

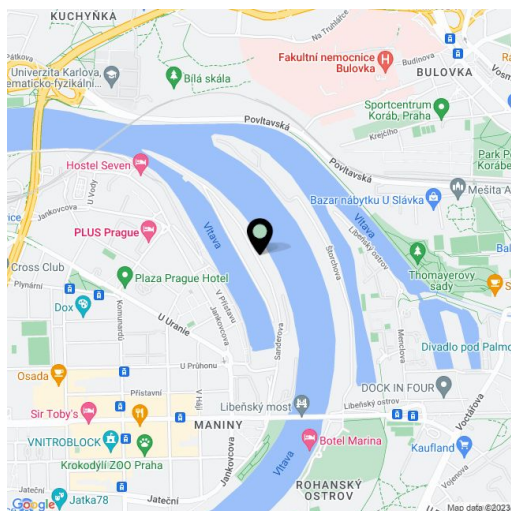
Celková plocha	118 m ²
Podlahová plocha*	97 m ²
Balkón	21 m ²
Parkovanie	Áno
Garáž	Áno
Pivnica	-
Poplatky za služby	9 936 Kč mesačne
PENB	B
Referenčné číslo	100394

Moderný svetlý byt s 2 balkónmi, krásnymi výhľadmi na hladinu rieky a s garážovým státim je súčasťou prémiového projektu Marina Island, niekoľko krokov od golfového ihriska. Obľúbená, stále sa rozvíjajúca štvrť Holešovice leží v širšom centre a je miestom poskytujúce všetko potrebné vrátane bohatých možností kultúrneho i športového vyžitia.

Praktické dispozičné riešenie bytu na 5. poschodí ponúka obývaciu izbu prepojená s kuchyňou, jedálňou a **balkónom**, privátnu zónu na opačnej strane bytu tvoria 2 spálne, kúpeľňa (s vaňou, sprchovacím kútom, WC a umývadlom) a samostatná toaleta. V hlavnej spálni je nika so šatníkom, **vstavaný trezor**, z predsiene je prístupná komora s prípojkou na práčku, ktorá ponúka ďalší úložný priestor. **Východne orientovaný balkón** pri obývacej izbe, na ktorú sa vstupuje veľkým preskleným posuvným portálom, poskytuje **priamy výhľad na rieku**. **Druhý balkón** so vstupom z oboch spální smeruje na **západ do parčíka rezidencie** s okrasnou fontánou.

K štandardu patria **masívne dubové trojvrstvové podlahy**, energeticky úsporné trojité sklá okien a balkónových dverí s **vonkajšími elektrickými žalúziami**, interiérové **dyhované dvere Hanák**, **vyhrievaná podlaha** v kúpeľni, vodovodné batérie **Hansgrohe**, sanita **Laufen**, sprchovací kút **Hüppe** a vana **Riho**. Kuchynská linka značky **Sykora** s celokeramicou pracovnou doskou je vybavená vstavanými spotrebičmi **Bosch** a **americkou chladničkou Samsung**. Vykurovanie je riešené centrálnou. Kúpna cena zahŕňa **garážové státie a priestrannú pivnicu**. Rezidencia dokončená v r. 2018 ponúka **privátne fitness centrum**, spoločenskú miestnosť, centrálny vstup cez **repciu**, kamerový systém, ostrahu alebo automatickú **umývačku áut** a bicyklov v garáži.

Vydarený rezidenčný komplex sa rozkladá v mieste bývalého prístavu pri **polostrove** medzi riekou a jej slepým ramenom. Projekt nadviazal na pôvodnú zástavbu Holešovic s plnohodnotnou infraštruktúrou, v pešom dosahu je tak plno obchodov, reštaurácií, bistier a kaviarní, školy vrátane **prestížneho Montessori gymnázia Dúhovka**, **divadlá La Fabrika** a **Jatka78**, Centrum súčasného umenia **DO**, kreatívne centrum **Vnitroblok**, ale aj športovísk napríklad **golfový klub** alebo **tenisové kurty**. Cesta do centra je rýchlo dostupná s MHD, autom, na skútri či bicykli, pohodlne sa dá napojiť na **cyklochodník** prepájajúci celú Prahu. Električkové zastávky sú kúsok od domu, blízko sú aj **stanice metra Palmovka, Nádraží Holešovice i Vltavská**.



* Area of the unit according to the Civil Code. The area consists of the sum total area of the entire unit bounded by perimeter walls.



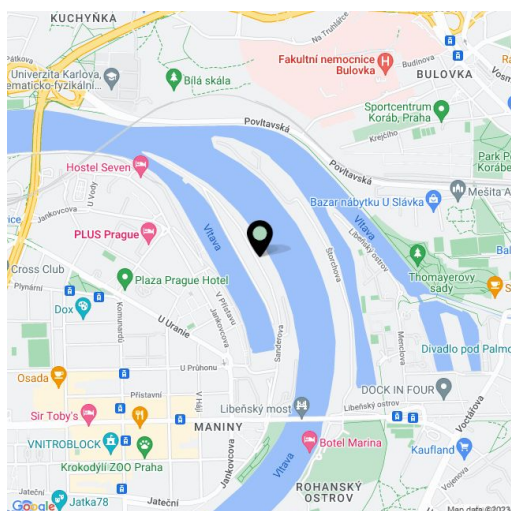
Byt 3+kk

97.1 m², Praha 7, Holešovice, Sanderova

Predané

Celková plocha	118 m ²
Podlahová plocha*	97 m ²
Balkón	21 m ²
Parkovanie	Áno
Garáž	Áno
Pivnica	-
Poplatky za služby	9 936 Kč mesačne
PENB	B
Referenčné číslo	100394

Podlahová plocha 97,1 m², balkóny 11,6 m² a 9,7 m², pivnica 12,9 m².
Okrem bežných prehliadok nehnuteľností ponúkame aj videoprehliadky v reálnom čase cez WhatsApp, FaceTime, Messenger, Skype atď.



* Area of the unit according to the Civil Code. The area consists of the sum total area of the entire unit bounded by perimeter walls.

**Byt 3+kk**97.1 m², Praha 7, Holešovice, Sanderova**Predané****Byt****3+kk**

1	Hala	10,8 m ²
2	Obývací pokoj + kuchyň	37,4 m ²
3	Pokoj	17,1 m ²
4	Pokoj	15,6 m ²
5	Koupelna + WC	6,4 m ²
6	WC	1,9 m ²
7	Komora	2,7 m ²

Místnosti celkem		91,9 m²
Podlahová plocha		97,1 m²
8	Balkon	
9	Balkon	

