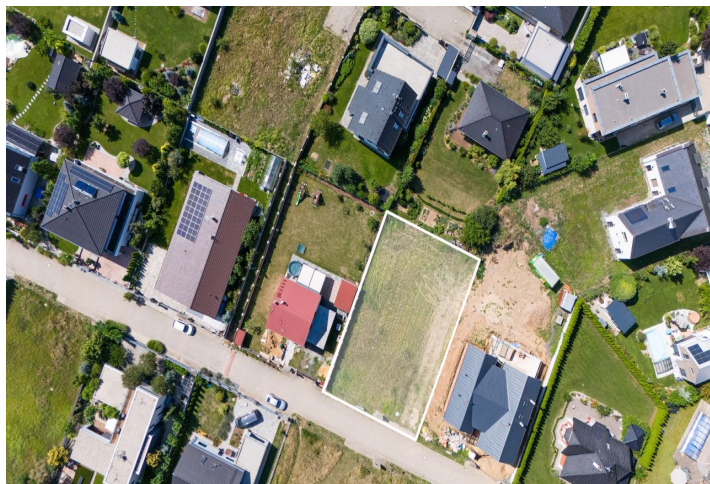




Pozemok

810 m², Praha-západ, Jesenice, Na Vrbici

450 536 €



810 m², Praha-západ, Jesenice, Na Vrbici

Cena za m ²	14 000 Kč
Celková plocha	810 m ²
Typ pozemku	Bývanie
Referenčné číslo	100424

Rovinatý pozemok so všetkými sieťami a možnosťou výstavby juhozápadne orientovaného rodinného domu je súčasťou novej zástavby medzi obcami Dobřejovice a Jesenice. Miesto leží uprostred polí a lúk, neďaleko vyhláseného Průhonického parku.

K pozemku pravidelného obdĺžnikového tvaru sú privedené **inžinierske siete**, príchod je po osvetlenej komunikácii zo zámkovej dlažby. Maximálna miera zastaviteľnosti je 30 %, navrhnutá zastavaná **plocha domu a garáže je 136,7 m²**, výška domu 8,79 m. Plán je schválený stavebným úradom.

Pokojnú miestu sa nachádza **v pohodlnej vzdialenosti od všetkého potrebného**. Praha je skvele dostupná vďaka neďalekému pripojeniu na Pražský okruh aj diaľnicu D1. V dosahu je veľké obchodné centrum, **aquapark** aj školy vrátane medzinárodnej **Sunny Canadian International School**. Miestnou krajinou prechádza niekoľko **cyklotrás**, k peším prechádzkam láka rozľahlý **Průhonický park**, botanická aj dendrologická záhrada.

Celková plocha 810 m².

