



Byt 3+kk

90.7 m², Praha 5, Smíchov, Na Čecheličce

Predané





Byt 3+kk

90.7 m², Praha 5, Smíchov, Na Čecheličce

Predané

Celková plocha	91 m ²
Parkovanie	-
Pivnica	-
Poplatky za služby	9 481 Kč mesačne
PENB	B
Referenčné číslo	100575

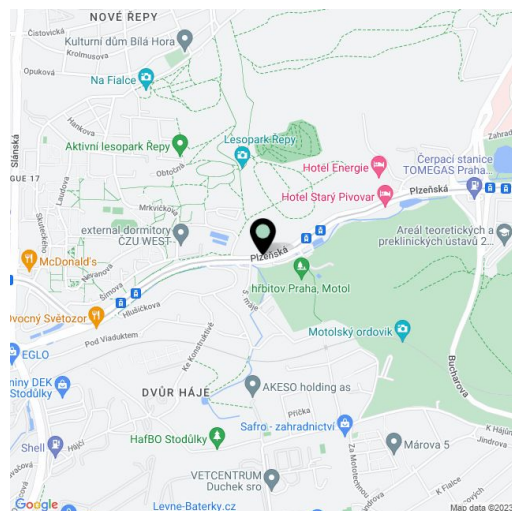
Štýlový mezonetový byt kompletne orientovaný na juh do vnútrobloku je umiestnený v 1. a 2. podlaží zrekonštruovaného pavlačového bytového domu neďaleko smíchovskej pešej zóny Anjel a parku Sacré Coeur.

Vstupnú úroveň tvorí predsieň a kúpeľňa, pár schodov nahor vedie do obývacej izby s kuchyňou a jedálňou, v spodnej úrovni bytu je umiestnená spálňa a pracovňa. Priestor pod schodiskom vytvára **úložný priestor**.

Byt bol zrekonštruovaný v r. **2020**. Drevené eurookná majú dvojsklá, dvere sú **bezfalcové** značky **Griff werk** s výškou 2,6 m, podlahy **dubové**. V celom byte je teplovodné **podlahové vykurovanie** (zdrojom tepla domová plynová kotolňa). Kuchynská linka je vybavená vstavanými spotrebičmi Electrolux a Whirlpool.

Náročný dom sa nachádza v klasickej zástavbe asi 10 minút chôdze či 1 zastávku električiek od pešej zóny **Anděl** so všetkými službami. Kúsok od domu funguje materská a základná škola, blízko je aj **francúzske lýceum**, oblasť spríjemňuje niekoľko parkov: **Sacré Coeur, Bertramka** alebo **Husovej sady**.

Podlahová plocha 90,7 m².



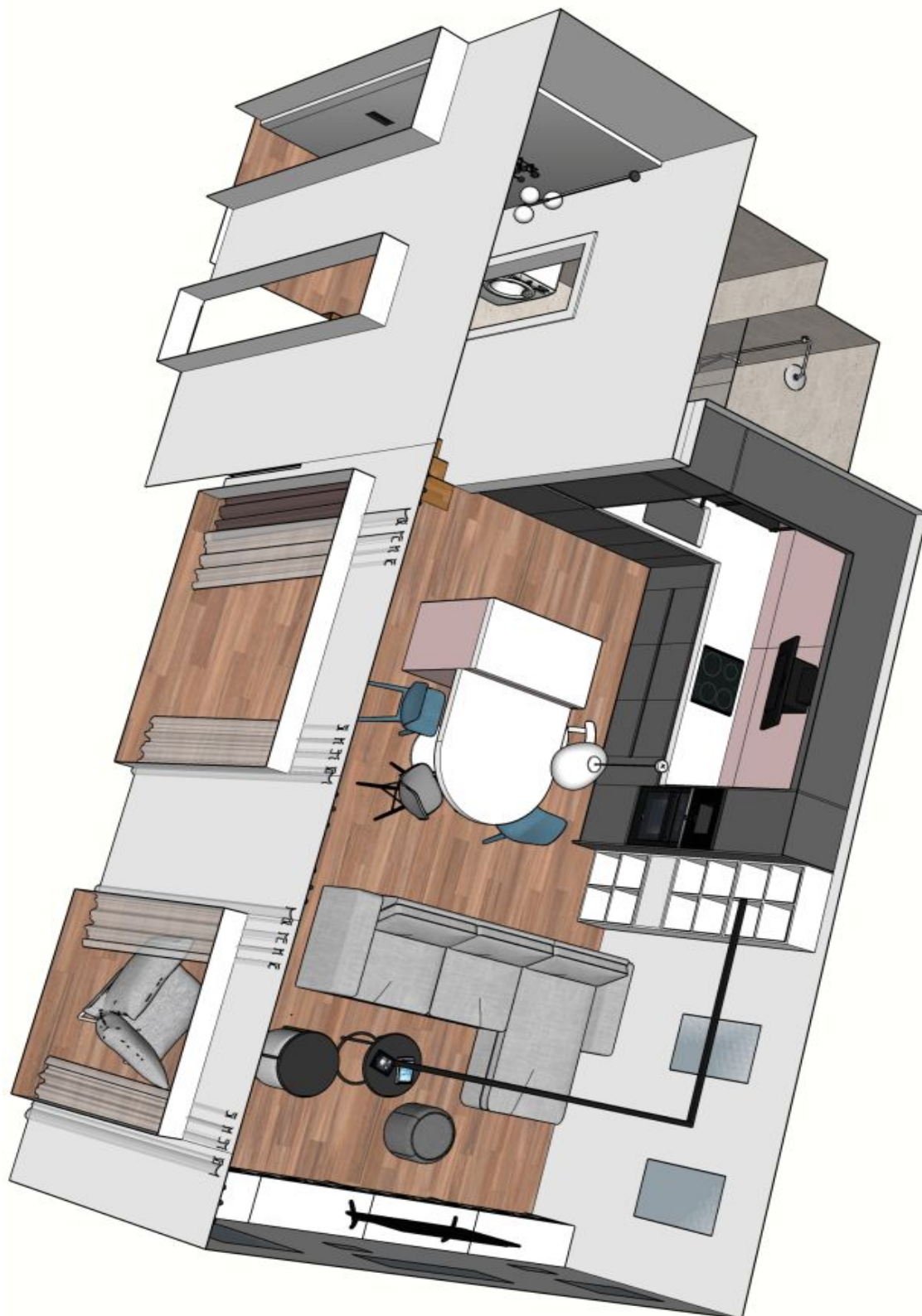
* Area of the unit according to the Civil Code. The area consists of the sum total area of the entire unit bounded by perimeter walls.



Byt 3+kk

90.7 m², Praha 5, Smíchov, Na Čechličce

Predané





Byt 3+kk

90.7 m², Praha 5, Smíchov, Na Čecheličce

Predané

