



## Pozemok

661 m<sup>2</sup>, Praha-západ, Horoměřice, K Menhiru

Predané



661 m<sup>2</sup>, Praha-západ, Horoměřice, K Menhiru

Cena za m <sup>2</sup>	13 616 Kč
Celková plocha	661 m <sup>2</sup>
Typ pozemku	Bývanie
Referenčné číslo	100775

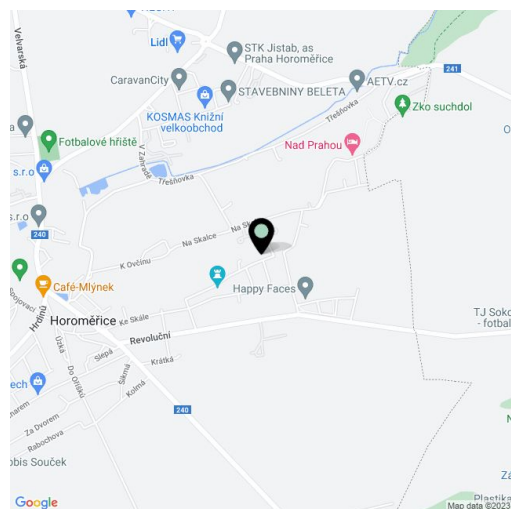
**Rovinatý rohový pozemok s platným súhlasom o vykonaní ohláseného stavebného zámeru novostavby rodinného domu. Pozemok sa rozkladá na pokojnom zelenom mieste medzi obcou Horoměřice a mestskými časťami Prahy 6 Suchdol a Lysolaje, neďaleko medzinárodných škôl i letiska.**

K pozemku o celkovej rozlohe 661 m<sup>2</sup> sú privedené **inžinierske siete** (voda, plyn, elektrina a kanalizácia), príchod vedie po novej osvetlenej komunikácii zo zámkovej dlažby. Ponuka zahŕňa **projekt vrátane súhlasu s vykonaním ohláseného stavebného zámeru** (stavebné povolenie), ktorý je platný do **decembra r. 2024**. Príprava vykonávacej dokumentácie bude v réžii kupujúceho.

Projekt **domu 5 + kk** počíta na prízemí s obývacou izbou a jedálňou, na ktorú nadviaže **južne orientovaná terasa**. Spoločenský priestor dopĺňa na prízemí kuchyňa, šatník, toaleta a technická miestnosť. Poschodie je plánované ako súkromná zóna, rodičovskú časť má tvoriť spálňa, šatník, kúpeľňa s **infra saunou** a relaxačný kút. Ďalej sú tu navrhnuté 2 detské izby so šatníkmi, hostovská izba/pracovňa a centrálna kúpeľňa. Parkovanie rieši **kryté státie pre 2 vozidlá**.

Pozemok je súčasťou práve vznikajúcej rezidenčnej štvrťi obce s dobrou infraštruktúrou. V blízkosti sa nachádza materská a základná škola, obchody vrátane supermarketu, **športový areál** aj detské dopravné ihrisko. V pohodlnom dosahu je **kampus ČZU**, v krátkej dojazdovej vzdialenosti aj medzinárodné školy **Riverside School Prague** alebo **International School of Prague**, rýchla je aj cesta na **letisko**. Dopravné spojenie zaisťujú autobusy, cesta k stanici metra Dejvická trvá 15 minút, dostupnosť sa bude ďalej vylepšovať po predĺžení električkovej trate na Suchdol. Oblasť obklopuje pekná príroda s mnohými **prírodnými pamiatkami**.

Celková plocha 661 m<sup>2</sup>.





## Pozemok

661 m<sup>2</sup>, Praha-západ, Horoměřice, K Menhiru

Predané

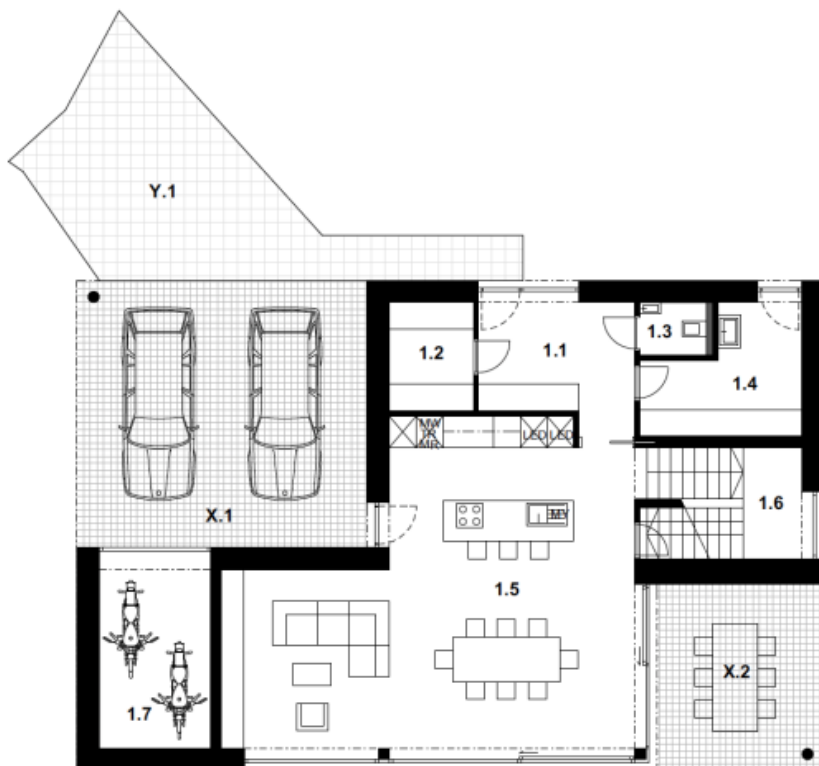




# Pozemok

661 m<sup>2</sup>, Praha-západ, Horoměřice, K Menhiru

Predané

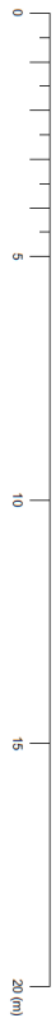




# Pozemok

661 m<sup>2</sup>, Praha-západ, Horoměřice, K Menhiru

Predané

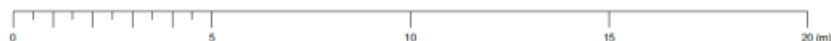
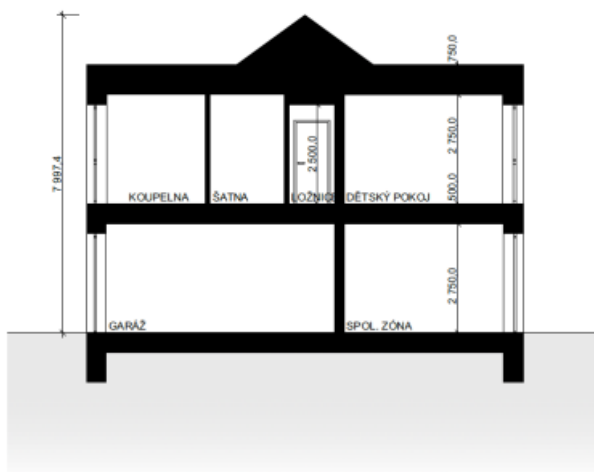
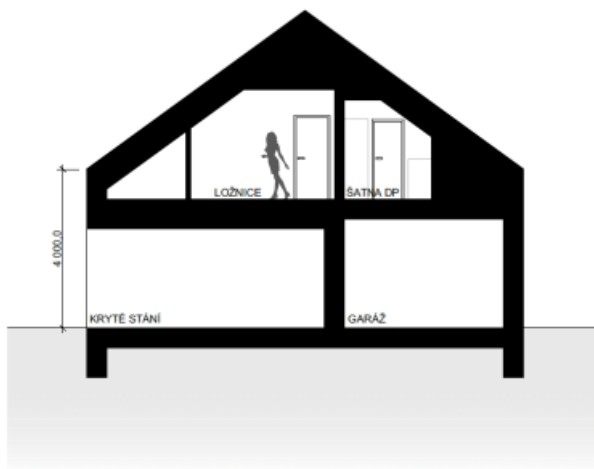
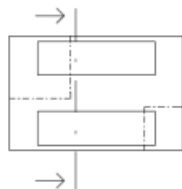
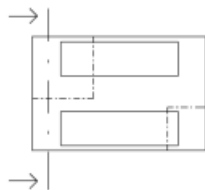




# Pozemok

661 m<sup>2</sup>, Praha-západ, Horoměřice, K Menhiru

Predané





# Pozemok

661 m<sup>2</sup>, Praha-západ, Horoměřice, K Menhiru

**Predané**

