



## Byt 5 izbový

222 m<sup>2</sup>, Praha 7, Bubeneč, Čechova

Prenajaté





## Byt 5 izbový

222 m<sup>2</sup>, Praha 7, Bubeneč, Čechova

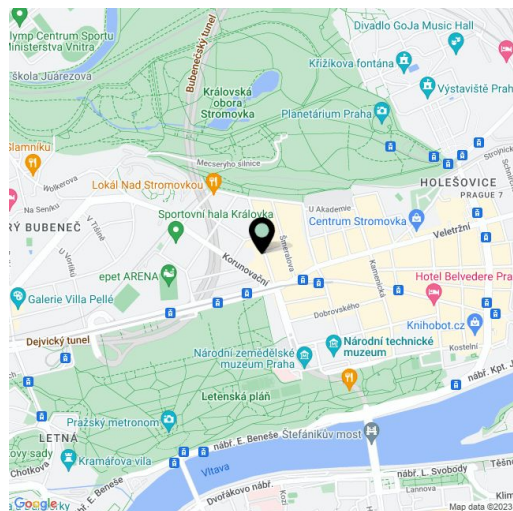
## Prenajaté

Celková plocha	250 m <sup>2</sup>
Podlahová plocha*	222 m <sup>2</sup>
Terasa	28 m <sup>2</sup>
Parkovanie	Áno
Pivnica	Áno
PENB	G
Referenčné číslo	10116
K dispozícii od	Ihneď

**Luxusný byt na prenájom. Mezonetový byt s terasou (28 m<sup>2</sup>) a vírivkou na 5. poschodí krásne renovovaného činžiaku z roku 1914 s výťahom a mramorom obloženým vstupným priestorom iba 50 m od Stromovky, najväčšieho parku v Prahe.**

Byt má 4 spálne a 2 kúpeľne. Spodnú úroveň tvorí priestranná svetlá obývacia izba s krbom a ateliérovým oknami, plne vybavený kuchynský kút, hlavná spáľňa s en-suite kúpeľňou (vaňa, sprchovací kút, dve umývadlá, bidet, WC) a šatník, ďalšia spáľňa, technická komora, WC a vstupná chodba so vstavanými úložnými priestormi. Na poschodí je priestranná galéria s prístupom na terasu s vírivkou, dve spálne so vstupmi na terasu, jedna navyše so šatníkom a kúpeľňa (vaňa, sprchovací kút, WC, umývadlo).

Klimatizácia, vykurovaná dlažba v kúpeľniach, bezpečnostné dvere, centrálné vykurovanie a vlastný boiler, automatické rolety, práčka, sušička, spotrebiče Siemens, chladničky amer. typu, sanita Vileroy & Boch, tanierová sprchová hlavica, alarm, videotelefón, káblové pripojenie UPC (satelit, internet). Pivničná kobka 13 m<sup>2</sup>. Bezproblémové parkovanie na ulici. Elektrické spoje, v dosahu staníc metra Hradčanská a Vltavská, 15 minút chôdze do centra, v pešom dosahu parku na Letnej. Poplatky za spoločné domové služby 6.000 Kč mesačne. Elektrina bude prevedená na nájomcu. K dispozícii od augusta 2019.



\* Area of the unit according to the Civil Code. The area consists of the sum total area of the entire unit bounded by perimeter walls.



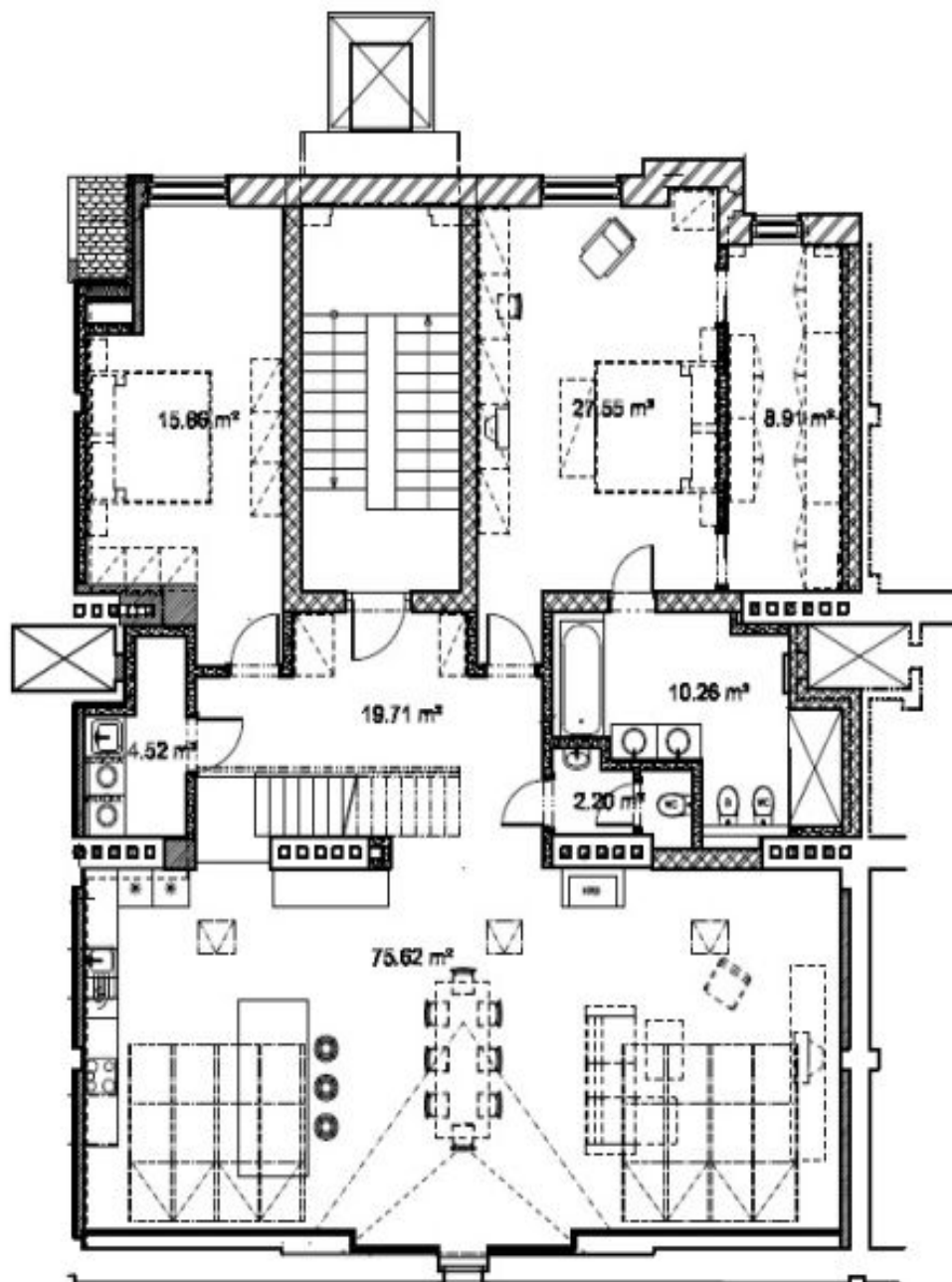
## Byt 5 izbový

222 m<sup>2</sup>, Praha 7, Bubeneč, Čechova

Prenajaté

Čechova

6.NP





## Byt 5 izbový

222 m<sup>2</sup>, Praha 7, Bubeneč, Čechova

Prenajaté

Čechova

7.NP

