



## Byt 4+kk

108.2 m<sup>2</sup>, Praha 6, Dejvice, Na Čihadle

Predané



**Byt 4+kk**108.2 m<sup>2</sup>, Praha 6, Dejvice, Na Čihadle**Predané**

Celková plocha	113 m <sup>2</sup>
Podlahová plocha*	108 m <sup>2</sup>
Balkón	5 m <sup>2</sup>
Parkovanie	Áno
Pivnica	4 m <sup>2</sup>
PENB	G
Referenčné číslo	101168

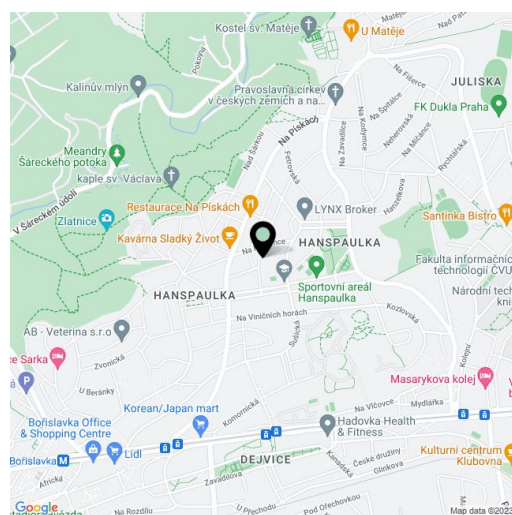
**Exkluzívny rodinný byt s balkónom a parkovacím státím v komornej rezidencii vytvorenej kompletnou rekonštrukciou historickej vily stojacej v jednej z najprestížnejších štvrtí v Prahe, na Hanspaulke s jedinečnou atmosférou. Obyvateľom domu tvoreného iba 4 bytovými jednotkami je k dispozícii sľečná majestátna záhrada a vonkajší bazén.**

Praktické dispozičné usporiadanie bytu na 1. poschodí ponúka obývaciu izbu s otvorenou kuchyňou, hlavnú spáľňu s **arkierom**, 2 rohové spálne, 2 kúpeľne (obe s toaletou, jedna so sprchovacím kútom, druhá s vaňou), technickú miestnosť a veľkú vstupnú halu. Z **juhovýchodne orientovaného balkóna** aj obývacej izby sa otvárajú **krásne výhľady do upravenej zelene v udržiavanej záhrade.**

Historická vila bola v r. 2018 nákladne zrekonštruovaná, na prvý pohľad zaujme citlivo zrenovovaná pôvodná fasáda, k dobovej elegancii navyše pribudol komfort modernej doby. Interiér zútulňujú **dubové podlahy**, nové **drevené okná** alebo biele kazetové dvere, súčasťou zariadenia bytu sú **dizajnové kúpeľne**, vkusne poťaté vstavané skrine aj kuchynská linka na mieru vybavená vstavanými spotrebičmi vrátane **vinotéky** alebo kávovaru. Byt je **klimatizovaný**, prislúcha k nemu **pivnica** a **1 parkovacie státie na pozemku.**

Vynikajúca poloha v **pokojnjej bočnej ulici** uprostred Hanspaulky, v pohodlnom pešom dosahu materskej a základnej školy, reštaurácií, kaviarní alebo **športovísk**, v blízkosti fungujú supermarkety aj lekáreň. V krátkej dojazdovej vzdialenosti sú **medzinárodné školy** a **letiská**. Oblasť spríjemňuje množstvo zelených plôch, behom chvíľky sa dá dostať pešo alebo na bicykli do rozľahlého **prírodného parku Šárka-Lysolaje.**

Podlahová plocha 108,2 m<sup>2</sup>, balkón 5 m<sup>2</sup>, pivnica 3,6 m<sup>2</sup>.



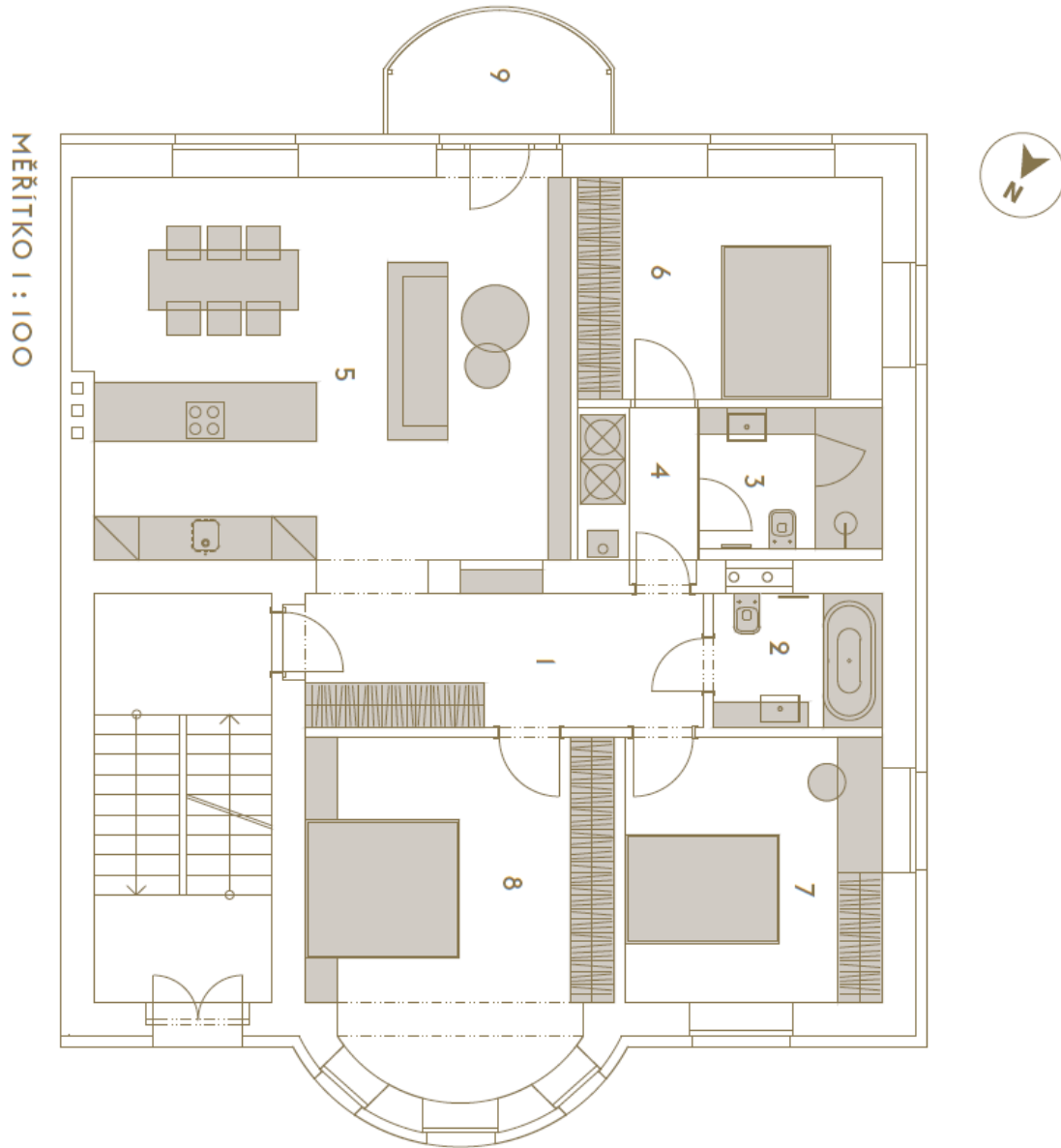
\* Area of the unit according to the Civil Code. The area consists of the sum total area of the entire unit bounded by perimeter walls.



## Byt 4+kk

108.2 m<sup>2</sup>, Praha 6, Dejvice, Na Čihadle

Predané





## Byt 4+kk

108.2 m<sup>2</sup>, Praha 6, Dejvice, Na Čihadle

Predané

### POHLED ZE ZAHRADY

