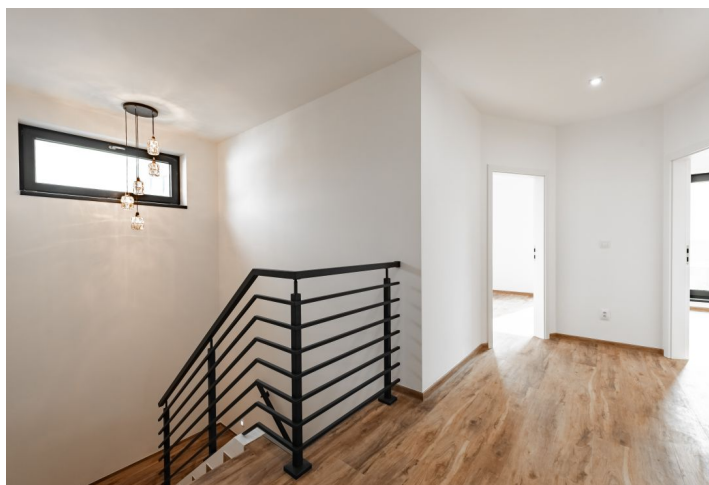




Rodinný dom 5 izbový

206 m², Praha 5, Stodůlky, Rotavská

1 192 661 €





Rodinný dom 5 izbový

206 m², Praha 5, Stodůlky, Rotavská

1 192 661 €

Pozemok	589 m ²
Zastavaná plocha	130 m ²
Záhrada	469 m ²
Parkovanie	Áno
Garáž	Áno
Pivnica	-
PENB	B
Referenčné číslo	101172

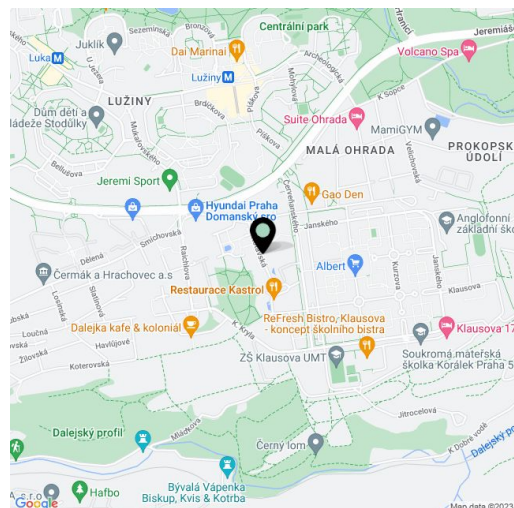
Právě dokončená novostavba rodinného domu se světlým interiérem, praktickou dispozicí a garáží přístupnou "suchou nohou" se nachází v klidnější části Stodůlek v blízkosti Dalejského parku a v peším dosahu veškeré občanské vybavenosti.

Prízemie pozostáva z obývacej izby, príľahlej jedálne a kuchyne. Nachádza sa tu aj pracovňa/izba pre hostí, kúpeľňa a chodba so šatníkom. Z obývacej izby a jedálne vedú posuvné dvere do **záhrady** a na chodbe je dostatok miesta na veľkú vstavanú skriňu. Na prvom poschodí sa nachádza hlavná spáľňa s **balkónom**, šatníkom a vlastnou kúpeľňou (sprchovací kút), ďalšie 2 spálne, technická miestnosť a veľká centrálna kúpeľňa (**voľne stojaca vaňa a walk-in sprchovací kút**) s prístupom na **balkón**.

Dom je postavený z **tepelnoizolačných tehál Porotherm** a bol dokončený v **roku 2023**. V celom dome je **podlahové kúrenie**, v obytných miestnostiach vinylová podlaha a inde veľkoformátová dlažba. Primárnym zdrojom tepla je plynový kotol, v obývacej izbe je aj **krb na drevo**. Dvere sú **Sapeli**, okná sú plastové s **trojsklom** a **elektricky ovládanými vonkajšími žalúziami**. Kuchyňa je kompletne vybavená spotrebičmi Electrolux vrátane **chladničky na víno** (všetko v záruke). K vybaveniu patrí príprava na kamerový systém, drevená terasa a automatická závlaha, **retenčná nádrž** je už zabudovaná. Okrem parkovania v **garáži** s priamym prístupom k domu sú k dispozícii ďalšie **2 parkovacie miesta na pozemku**.

Toto miesto je ideálne pre **spokojný rodinný život**. V pešej vzdialenosti sa nachádzajú súkromné a štátne materské školy, klasická základná škola a **škola Scio**, neďaleko je aj **Deutsche Schule Prag**. V pešej vzdialenosti sú supermarkety, kaviarne, niekoľko reštaurácií, detské ihriská a početné športové zariadenia, lekáreň, poliklinika a pošta. Okrem toho je v okolí príjemne upravená zeleň, kúsok od domu sa nachádza **Dalejský park**, neďaleko **rozsiahly prírodný park Prokopské a Dalejské údolie**, kde môžete stráviť hodiny v prírode. Z neďalekých autobusových zastávok premávajú autobusy na stanicu metra Nové Butovice a na stanicu metra Lužiny sa dostanete asi za 15 minút pešo. Pri cestovaní autom je výhodou rýchle napojenie na Pražský okruh.

Úžitková plocha 205,8 m², zastavaná plocha 130 m², záhrada 469 m², pozemok 589 m².





Rodinný dom 5 izbový

206 m², Praha 5, Stodůlky, Rotavská

1 192 661 €

