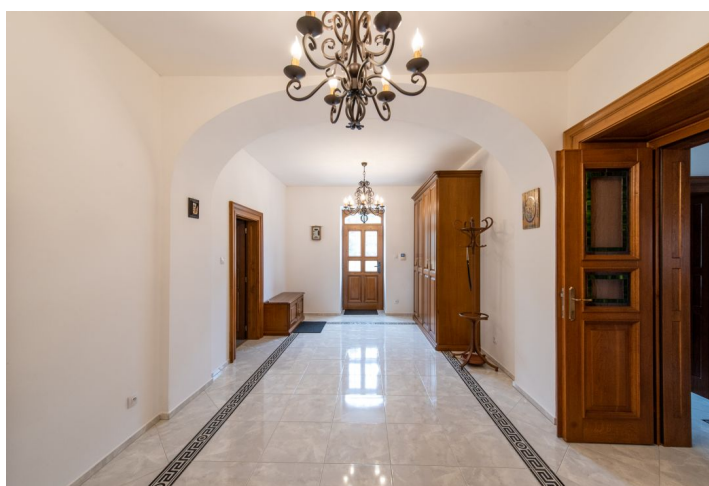
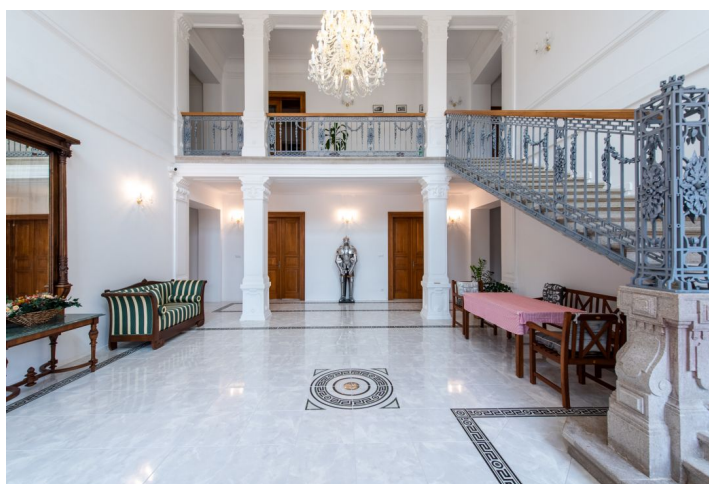




## Historický objekt

2 700 000 €

Sasinkovo



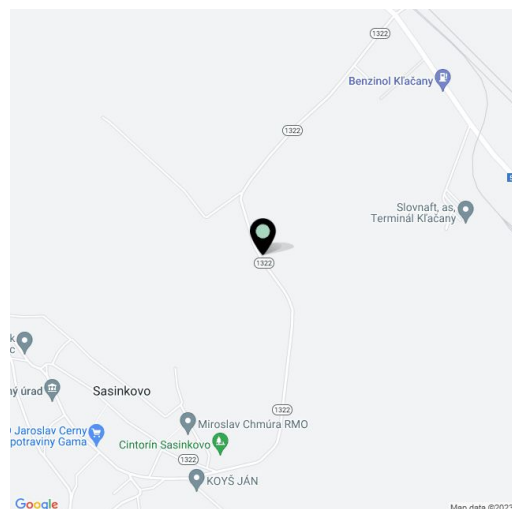


## Historický objekt

Sasinkovo

2 700 000 €

Úžitková plocha	900 m <sup>2</sup>
Zastavaná plocha	900 m <sup>2</sup>
Pozemok	8 429 m <sup>2</sup>
Parkovanie	Áno
PENB	G
Referenčné číslo	101282



**Starostlivo zrekonštruovaný secesný kaštieľ s rozsiahlym parkom neďaleko Bratislavy v obci Sasinkovo s neobarokovými prvkami je prispôsobený na bývanie. História vlastníkov začal písať rod významných ranouhorských šľachticov Abovcov s pokračovaním rodu Apponyovcov, či Erdedyovcov. V 19. storočí bol objekt prerobený v duchu dominantnej secesie grófom Mátyásom Pfeifferom, ktorý tu žil do roku 1936.**

Prízemie kaštieľa tvorí vstupná **hala s imponantným schodiskom** a vstupom do spoločenského salónu s krbom, herňa obložená drevom s biliardovým stolom a barom, dobová vína pivnica, 2x hosťovská toaleta vrátane umiestnenia bidetov, vstupná hala do pôvodného kaštieľa **v eklektickom štýle zo 17. storočia**, ďalší salónik vhodný aj ako jedáleň, veľkorysá kuchyňa, pracovňa, technická miestnosť a byt. Samotný byt pozostáva z obývačky s kuchyňou, spálne, kúpeľne so sprchovým kútom a toaletou.

Vrchné podlažie tvoria 3 veľké spálne, 2 kúpeľne so sprchovými kútmami, hlavná spálňa s **walk-in šatníkom** a en-suite kúpeľňou so soliternou vaňou a sprchovým kútom. Na tomto poschodí sa nachádza aj veľká **knižnica** obložená drevom a reprezentatívna **pracovňa**. Vstupom z podlažia sa dostaneme na **priestrannú povalu**, ktorú možno tiež prerobiť na účely bývania.

Štandardom vybavenia sú kryštálové lustre, vitrážové okná a výplne dverí, podlahy z luxemburského dubu, podlahové vykurovanie, **krb z egyptského mramoru zrekonštruovaný podľa dobovej fotky, ktorý vie vykúriť veľkú časť kaštieľa**. Úsporný energetický režim zabezpečujú dva moderné kotle a solárne panely.

Upravený rozsiahly, rovinný park so vzácnymi stromami disponuje **fontánou, altánkom s posedením** a prístavbou s garážovými státiami.

Lokalita Sasinkovo ponúka množstvo príležitostí na **aktívny relax** – turistika, cyklistika, tenis alebo golf. Medzi turistické atrakcie v okolí patrí napríklad 13 chrámov a židovská synagóga v Trnave, **Čachtický hrad**, hrad Beckov či Červený kameň. Sasinkovo je 9 km od Hlohovca, kde je zámok, či **kúpalisko**.

**Nehnutelnosť je národnou kultúrnou pamiatkou.** Kaštieľ prešiel veľkorysou rekonštrukciou v rokoch 2010-2012.

Interiér 900 m<sup>2</sup>, pozemok 8 429 m<sup>2</sup>.