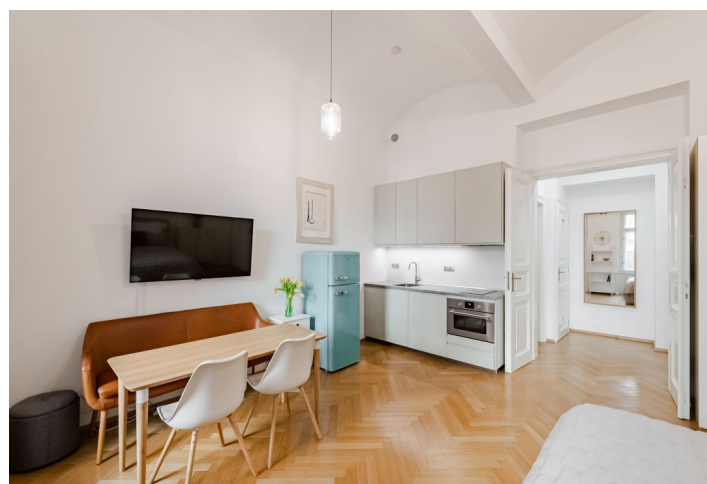




## Byt 1+kk

32 m<sup>2</sup>, Praha 1, Malá Strana, Všešrdova

Predané



**Byt 1+kk**32 m<sup>2</sup>, Praha 1, Malá Strana, Všešrdova**Predané**

Celková plocha	32 m <sup>2</sup>
Parkovanie	-
Pivnica	Áno
Poplatky za služby	4 496 Kč mesačne
PENB	G
Referenčné číslo	101292

**Štýlový jednoizbový byt so zachovanými pôvodnými remeselnými prvkami a s úchvatným výhľadom do zelene je umiestnený vo zvýšenom prízemí kompletne zrekonštruovaného a dobre zabezpečeného bytového domu. Výnimočné miesto v centre Prahy, v pokojnej neprejazdnej ulici na Malé Straně priamo pri nábreží, Kampa, Čertovky i Petřínských sadů.**

Byt je rozdelený na obytnú miestnosť s kuchynským, jedáľenským a spacím kútom, kúpeľňu (so sprchovacím kútom a WC) a predsieň. Okná izby poskytujú **veľmi pekný výhľad do tichého poetického vnútrobloku s posedením a upravenou zeleňou**, ktorý môžu vlastníci využívať.

**Vysoké stropy a veľké okná** dodávajú interiéru na vzdušnosti a svetlosti, k útulnosti prispievajú **drevené parkety a stropné klenby**. Kuchynská linka je vybavená vstavanými spotrebičmi (dvojplatinčková varná doska, elektrická rúra, **umývačka riadu, práčka so sušičkou**), vstupné dvere sú bezpečnostné, vykurovanie centrálné. Kúpna cena zahŕňa **vybavenie a pivnicu**.

Len pár krokov vedie na **nábřeží Vltavy, Střelecký ostrov**, do parku **Kampa** aj **Petřínských sadů**, centrum je vzdialené asi 5 minút chôdze alebo 1 zastávku električky. Okolie je plné reštaurácií, kaviarní a obchodov, ale aj galérií vrátane **Musea Kampa** v Sovových mlýnech.

Podlahová plocha 32,25 m<sup>2</sup>, pivničná kója 3 m<sup>2</sup>.

\* Size of the unit according to the Housing Act.  
The area consists of the sum total of the internal area of every room.

