



Pozemok

2 693 m², Praha-východ, Ondřejov, Ke Hrázi

257 019 €



2 693 m², Praha-východ, Ondřejov, Ke Hrází

Cena za m ²	2 414 Kč
Celková plocha	2 693 m ²
Typ pozemku	Bývanie
Referenčné číslo	101385

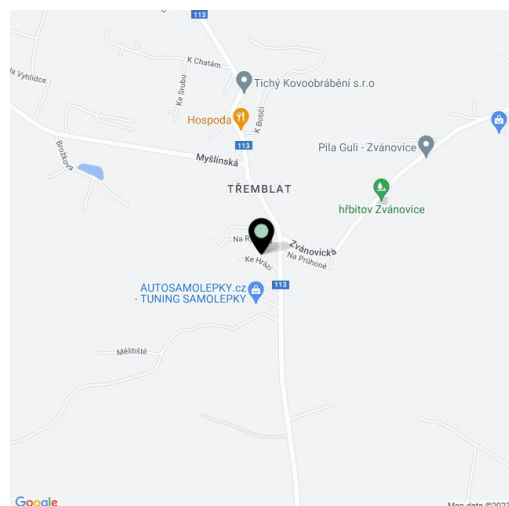
Pozemok s platným stavebným povolením na výstavbu rodinného domu sa rozkladá na pokojnom mieste v obci Ondřejov, ktorá je súčasťou malebného kraja Josefa Lady ležiaceho v krátkej dojazdovej vzdialenosti od Prahy.

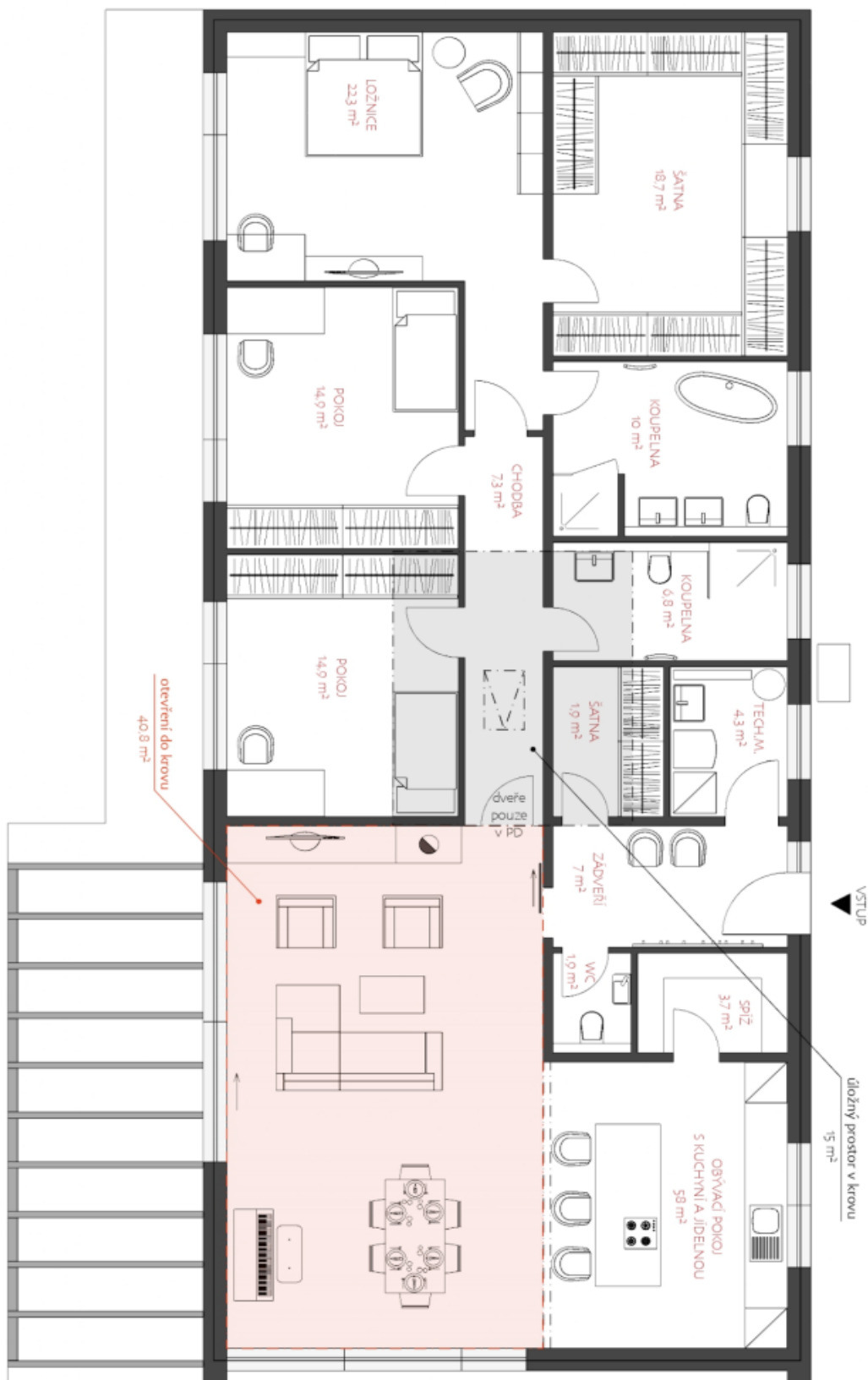
Rovinatý a dobre prístupný pozemok o celkovej výmere 2693 m² je rozdelený na dve parcely, **stavebná parcela má výmeru 1201 m²**. Obe časti rozdeľuje **potok**.

Príchod je po miestnej asfaltovej komunikácii, na pozemku je už hotová **prípojka elektriny**. Súčasťou ponuky je **platné stavebné povolenie na rodinný dom a studňu**. Koeficient zastaviteľnosti je 25%. Dom je projektovaný ako **drevostavba – bungalov** s obytňou plochou cca 180 m² as vonkajším parkovacím státím. Navrhnutý dom zahŕňa obývaciu izbu s kuchyňou, jedálňou a vonkajšou terasou, hlavnú spálňu s en-suite kúpeľňou a **walk-in šatníkom**, ďalšie 2 spálne, kúpeľňu, šatník, technickú miestnosť, samostatnú toaletu, špajzu a zádverie. Prípadné úpravy je možné riešiť zmenou stavby pred dokončením.

Plocha je súčasťou časti obce Ondřejov zvaná Třemblat. V krátkej dojazdovej vzdialenosti je materská a základná škola, obchody, reštaurácie aj kaviareň. Pár krokov od pozemku je zastávka **prímestského autobusu**, ktorým sa dá dostať bez prestupu k stanici metra Háje, zo susedných Mnichovic jazdia do Říčan alebo Prahy rýchle a časté **vlakové spoje**, autom sa dá behom chvíľky napojiť na diaľnicu D1 a Pražský okruh. Ondřejov sa nachádza uprostred **malebnej prírody**, ktorú vedú **turistické, náučné aj cyklistické chodníky**, blízko je aj národná prírodná rezervácia **Voděradské bučiny**.

Celková plocha 2693 m², vodná plocha 182 m².



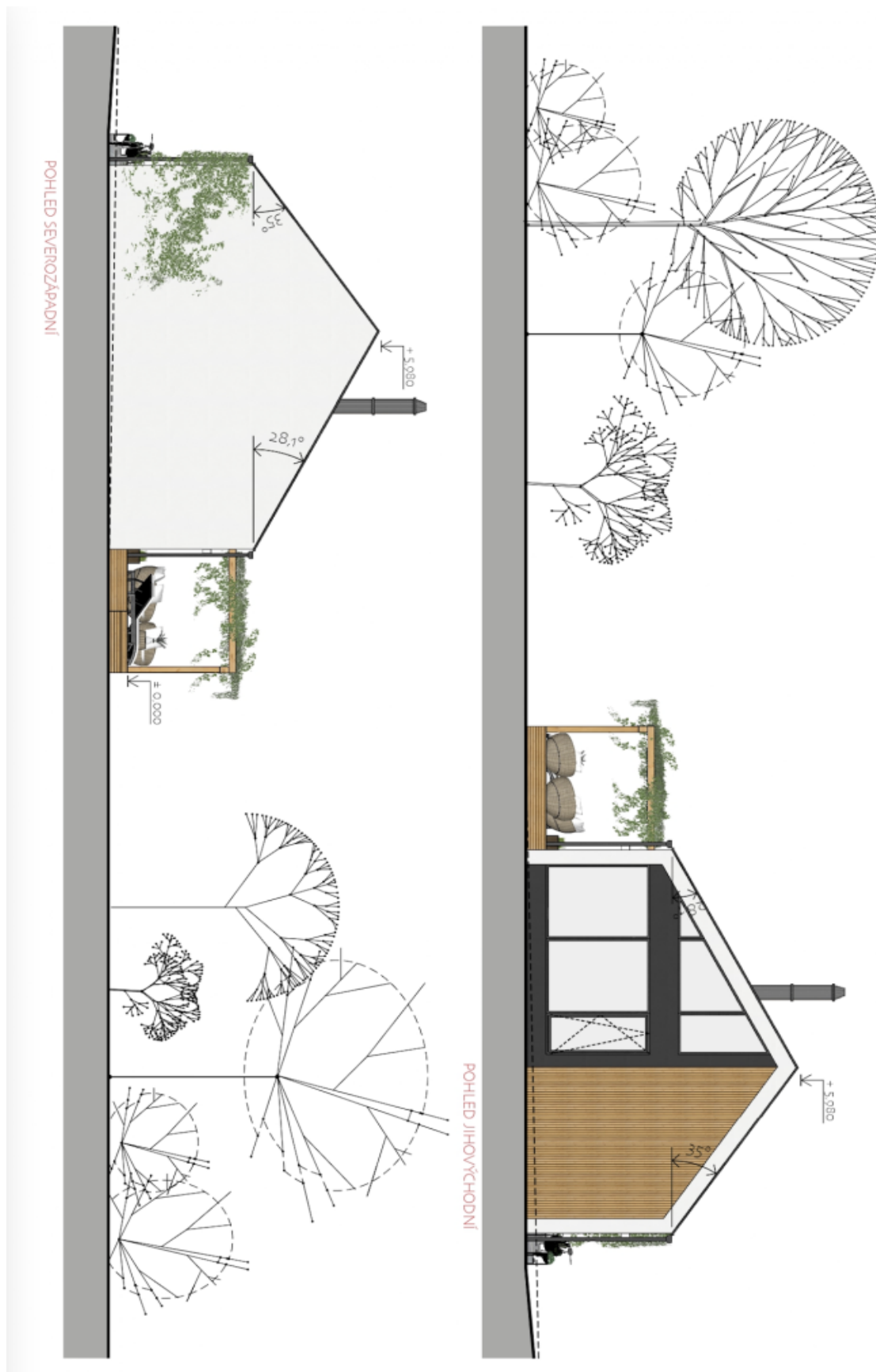




Pozemok

2 693 m², Praha-východ, Ondřejov, Ke Hrázi

257 019 €





Pozemok

2 693 m², Praha-východ, Ondřejov, Ke Hrázi

257 019 €

