



Rodinný dom 8+kk

1 667 m², Litoměřice, Budyně nad Ohří

Cena na vyžiadanie



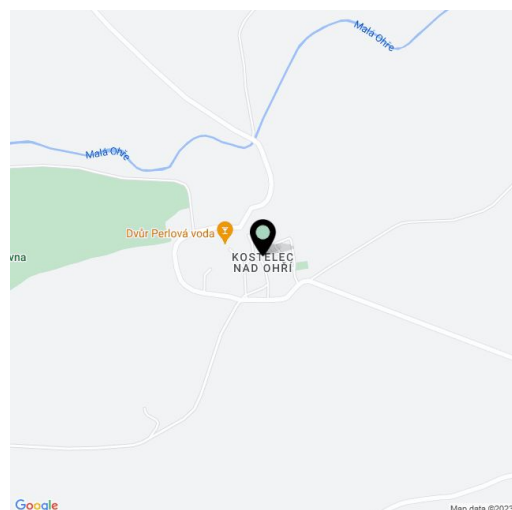


Rodinný dom 8+kk

1 667 m², Litoměřice, Budyně nad Ohří

Cena na vyžiadanie

Pozemok	88 155 m ²
Zastavaná plocha	1 816 m ²
Záhrada	86 339 m ²
Parkovanie	Áno
Garáž	Áno
Pivnica	Áno
PENB	B
Referenčné číslo	101410



Dokonalé súkromie, úplné ticho, čistý vzduch, neuveriteľné výhľady a prvotriedny komfort poskytuje súkromné rodinné sídlo rozkladajúce sa v nádhernej krajine Českého stredohoří. Luxusnú novodobú usadlosť tvorí veľkoryso a vkusne poňatá jednopodlažná vila so zelenou strechou, vína pivnica, tenisový kurt, stajňa i heliport s hangárom, to všetko obklopené privátnymi lúkami, pastvinami a vinicou na južnom svahu.

Vila poskytuje všetko pohodlie a dostatok miesta aj pre **veľkú rodinu**. Okrem 5 spální, 4 kúpeľní, 4 šatníkov a obytného priestoru s profesionálnou kuchyňou je tu aj **priestranná posilňovňa** a **veľký vnútorný bazén**. Všetky miestnosti je možné posuvnými sklenenými stenami prepojiť s niektorou z **piatich záhradných terás**.

Jednopodlažná stavba vytvorená podľa návrhu **renomovanej architektonickej kancelárie** bola dokončená v r. 2019. Interiér tvorený **luxusnými prírodnými materiálmi** v tmených farbách oživujú **úchvatné výhľady** priebežne sa meniace s dennou dobou či ročným obdobím. Všetky okná je možné zatieniť záclonami a exteriérovými žalúziami. Dom je vybavený **inteligentným systémom domácnosti Orange controls**, kuchynskými spotrebičmi **Miele** alebo bezfalcovými dverami s nadštandardnou výškou. Na jednej terase je **vonkajšia kuchyňa s grilom**, na ďalšia zabudovaná **vírivka**. Na pozemku sa nachádza **dom správcu, tenisový kurt, vína pivnica** s možnosťou produkcie vína z vlastnej vinice, ďalej **budova stajní a heliport s hangárom**.

Vyvýšená poloha umožňuje mať celé **České stredohoří ako na dlani**, z horizontu vystupuje na jednej strane dominanta v podobe **hory Říp**, na strane druhej **zrúcanina hradu Hazmburk**. Pozemky siahajú k **prírodnému parku Dolní Poohří**. Najbližšiu občiansku vybavenosť ponúka mesto Libochovice, v dobrej dostupnosti je však aj hlavné mesto vzdialené necelú hodinu jazdy po diaľnici D8.

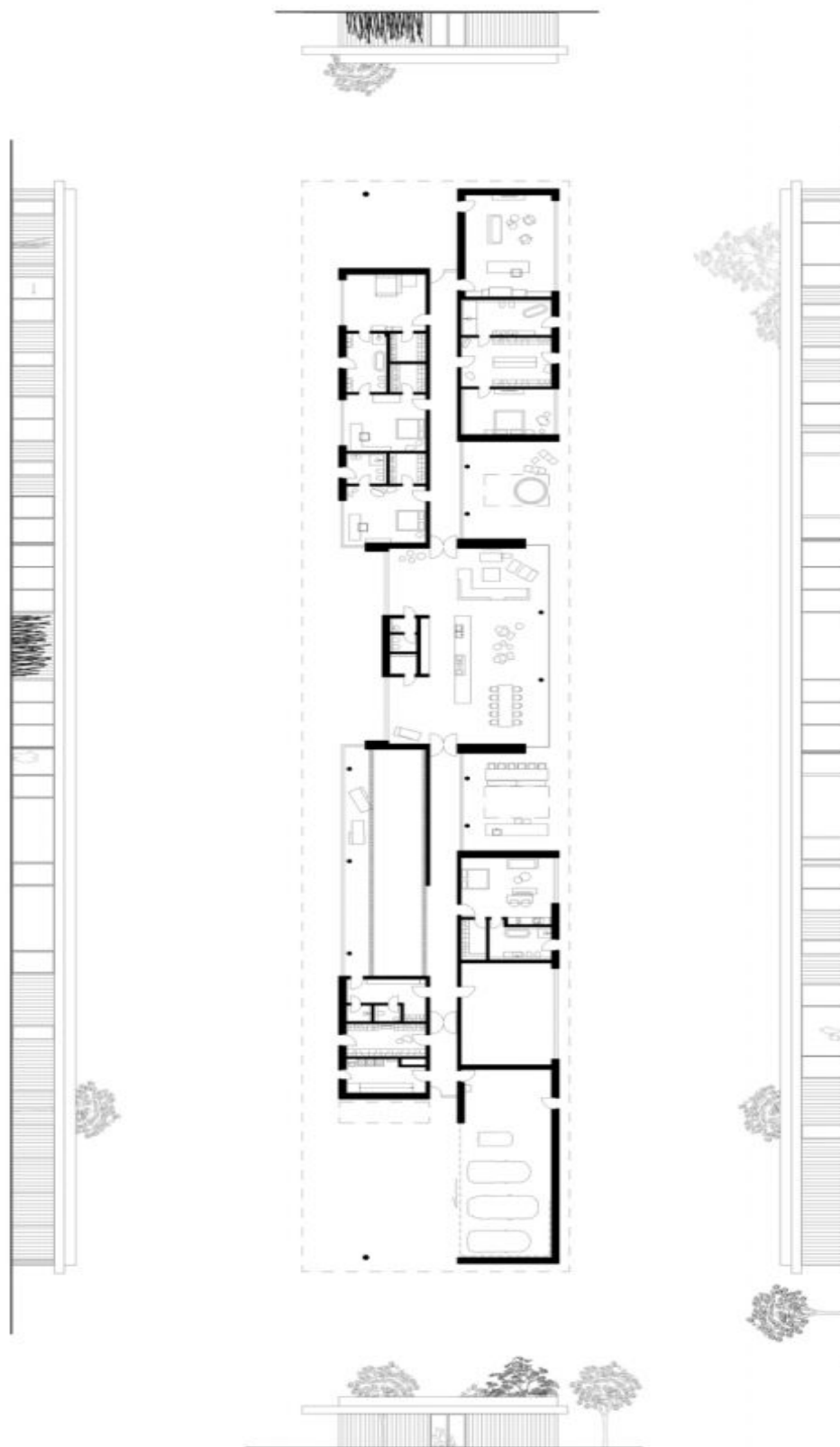
Úžitková plocha 1 667 m², zastavaná plocha 1 816 m² (hlavný dom 1104 m², dom pre správcu 159 m², stajňa + hangár 553 m²), záhrada 86 339 m², pozemky celkom 88 155 m².



Rodinný dom 8+kk

1 667 m², Litoměřice, Budyně nad Ohří

Cena na vyžiadanie

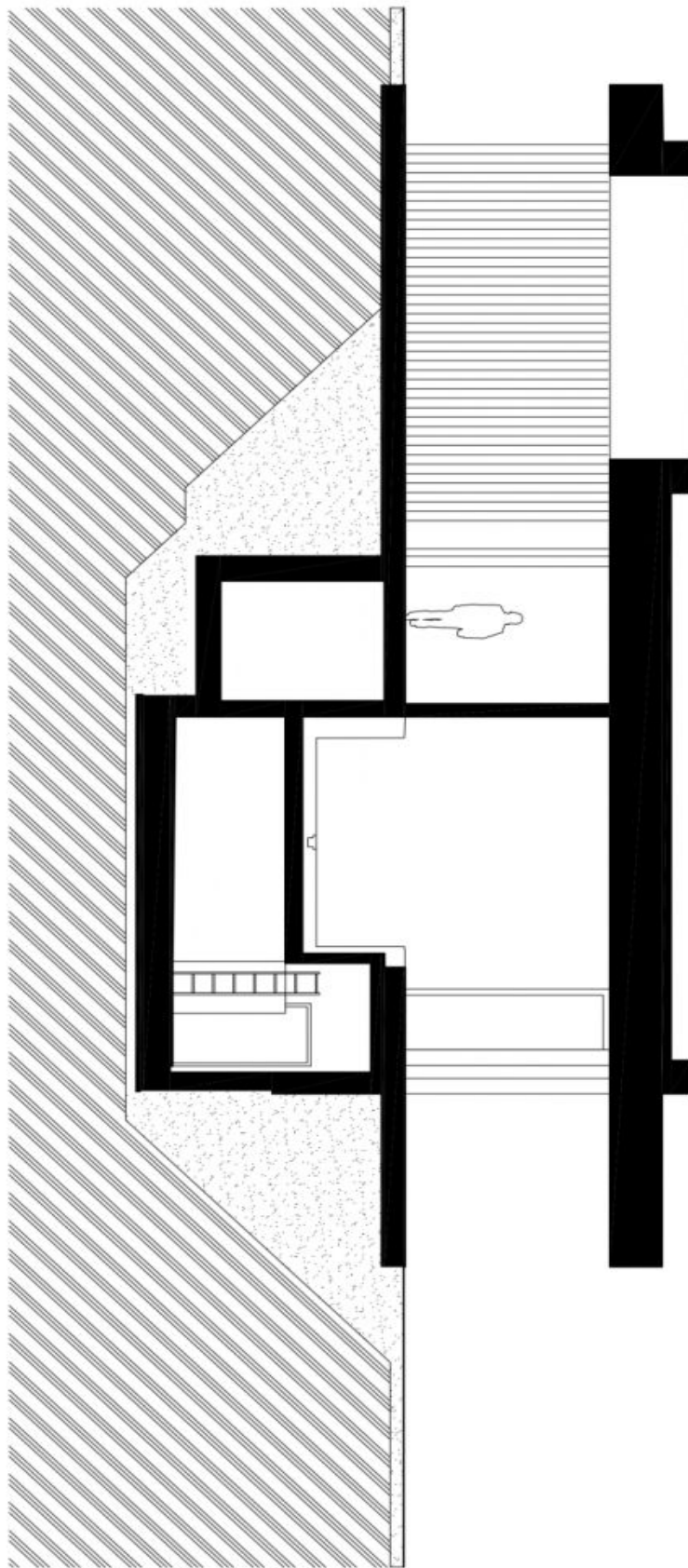




Rodinný dom 8+kk

1 667 m², Litoměřice, Budyně nad Ohří

Cena na vyžiadanie





Rodinný dom 8+kk

1 667 m², Litoměřice, Budyně nad Ohří

Cena na vyžiadanie

