



Rodinný dom 4+kk

132 m², Praha-západ, Nučice, Dobříčská

Predané





Rodinný dom 4+kk

132 m², Praha-západ, Nučice, Dobříčská

Predané

Pozemok	228 m ²
Zastavaná plocha	84 m ²
Záhrada	98 m ²
Parkovanie	Áno
Garáž	Áno
Pivnica	-
PENB	C
Referenčné číslo	101541

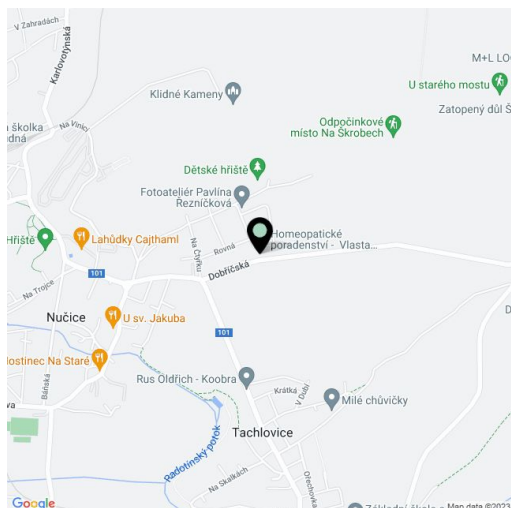
Pekne udržiavaný zateplený murovaný radový rodinný dom s garážou je umiestnený na pokojnom mieste obce Nučice ležiacej na juhozápadnom okraji Prahy, ktorá je dobre dostupná prímestskou hromadnou dopravou aj autom.

Na prízemí sa nachádza predsieň, chodba, toaleta, obývacia izba s nadväzujúcou kuchyňou a jedálňou (pomocou priečky je možné vytvoriť pracovňu/izbu pre hostí a **zmeniť dispozíciu domu na 5+kk**). Pod schodiskom je komora s úložným priestorom. Schodisková hala vedie do 3 priestraných izieb a veľkej kúpeľne. Na pôde sú úložné priestory.

Dom bol skolaudovaný v r. 2006. Kuchyňa so spotrebičmi Gorenje a vinylové podlahy sú nové z r. 2021. Okná sú plastové. Vykurovanie rieši plynový kotol Vaillant. Súčasťou domu je **garáž**, pred ňou vonkajšie **parkovacie státie**. Z obývacej izby vstúpite **na terasu s pekne udržiavanou záhradou**.

Obec vyniká **kvalitnou infraštruktúrou**, fungujú tu: materská škola, základná škola od 1. do 9. triedy, reštaurácia, kaviareň, cukráreň, športoviská, predajňa potravín, pošta alebo knižnica. Dopravné spojenie s Prahou zaisťujú prímestské autobusy s konečnou pri stanici metra **Zličín** alebo vlak, ktorým možno dôjsť na **Smíchovské nádraží**. Cesty autom uľahčuje blízky nájazd na Pražský okruh. Okolie ponúka množstvo výletných trás pešo aj na bicykli, napríklad do **CHKO Český kras** alebo **CHKO Křivoklátsko**.

Úžitková plocha 132 m² (z toho interiér 115,39 m², garáž 16,36 m²), záhrada 98 m², spevnená plocha 46 m², zastavaná plocha 84 m², pozemok 228 m².

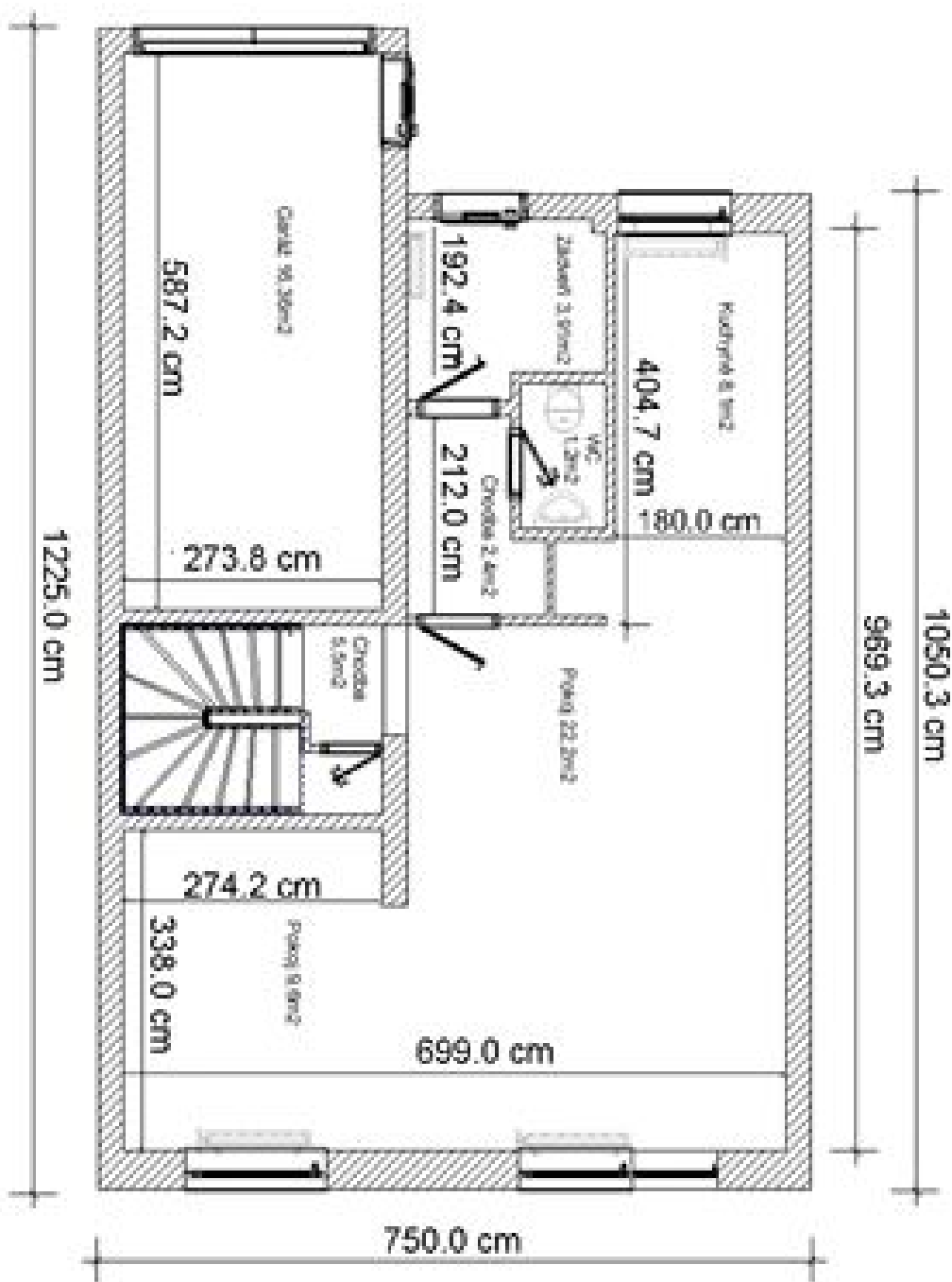




Rodinný dom 4+kk

132 m², Praha-západ, Nučice, Dobříčská

Predané

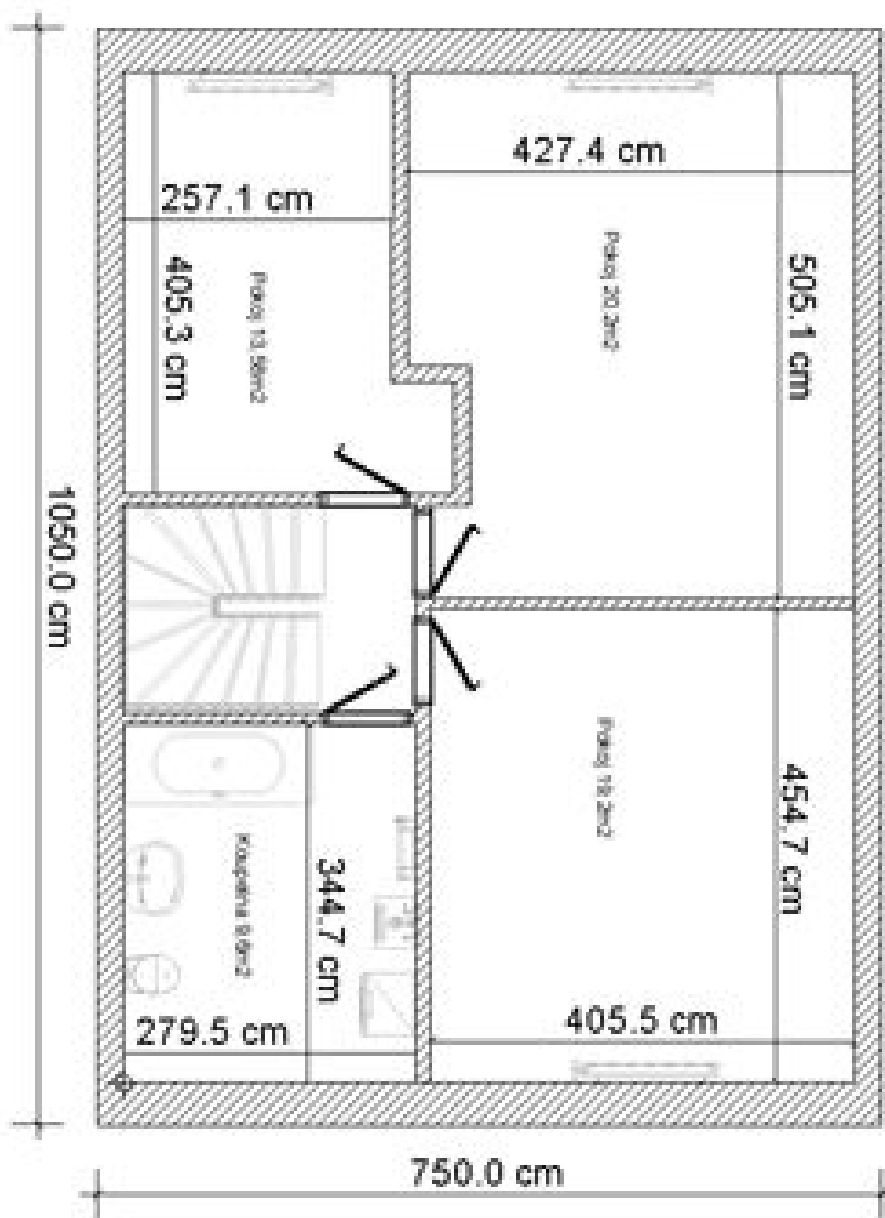




Rodinný dom 4+kk

132 m², Praha-západ, Nučice, Dobříčská

Predané





Rodinný dom 4+kk

132 m², Praha-západ, Nučice, Dobříčská

Predané

