



Byt 3+kk

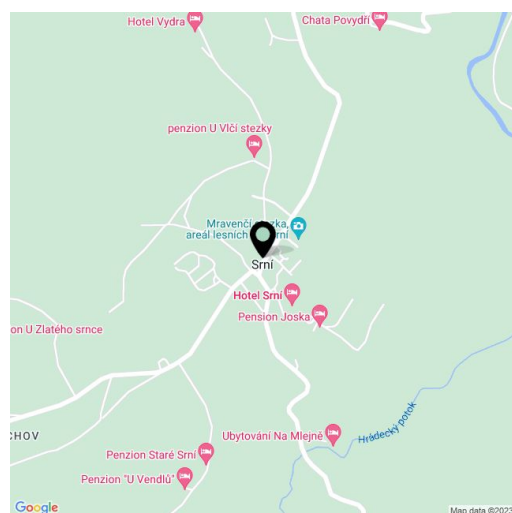
119 m², Klatovy, Srní

672 771 €



**Byt 3+kk**119 m², Klatovy, Srní**672 771 €**

Celková plocha	124 m ²
Podlahová plocha*	119 m ²
Balkón	5 m ²
Parkovanie	Áno
Pivnica	Áno
PENB	B
Referenčné číslo	101590



* Size of the unit according to the Housing Act.
The area consists of the sum total of the internal area of every room.

Dizajnový mezonetový apartmán s balkónom a krásnymi výhľadmi do krajiny, parkovaním a pivnicou prispôbený na komfortné užívanie je súčasťou komorného rekreačného areálu s profesionálnou údržbou. Dom je citlivo zasadený na unikátne miesto uprostred nádhernej prírody Šumavského národného parku a má ideálnu polohu na výlety napríklad na Poledník či Modravu.

Vstupnú úroveň bytu (na 1. poschodí domu) tvorí obývacia izba s nadväzujúcou kuchyňou, jedálňou a **balkónom**, ktorá ponúka **nerušené výhľady do krajiny**. Ďalej 1 spálňa, kúpeľňa, technická miestnosť s úložným priestorom a vstupná hala. V hornej úrovni sa nachádza obytný priestor s **pracovňou**, spálňa so **šatníkom** a kúpeľňa. Pôda poskytuje **úložný priestor**.

Apartmánový dom (bez výťahu) bol vystavaný v r. 2013 a ponúkaný byt bol dokončený ako posledný v r. 2018–2021. Interiér bol premyslený **renomovaným architektom** do posledného detailu. Podlahy sú **drevené** rovnako ako interiérové obložkové dvere, veľké drevené okná majú **automatické tienie** (podľa teploty či načasovania, s priamym diaľkovým ovládaním aj cez internet). Kuchyňa je moderne a kompletne vybavená, doska je z **umelého kameňa Hi-Macs**, dopĺňa ju **bar z čierneho komaxitu**. Z rovnakého materiálu sú vytvorené **origami police** či doplnky k stolárskym výrobkom. Najvýraznejším prvkom interiéru je **atypické mlynárske schodisko**. Všetky stolárske výrobky sú z **kartáčovaného masívneho duba**, doplnené prvkami **Vitra**. Po celej ploche je elektrické vykurovanie ovládateľné na diaľku, podlahy v chodbe a kúpeľniach v dizajne **hexagónovej dlažby** sú vykurované el. rohožami s reguláciou, sanita je značky **Hansgrohe**. K bytu prislúcha **balkón, pivničné kóje a parkovacie státie pre 2 vozidlá**. Objekt má satelitnú anténu a rozvod pre príjem **Skylink**. Zaistená je vlastná **vynikajúca pitná voda zo studne** s modernou technológiou. Na veľkom pozemku je možné parkovať, časť s výhľadom do **údolia Křemelné** je vyhradená na **relaxáciu**, súčasťou areálu je aj ihrisko alebo ohnisko.

Jedinečné miesto medzi **lúkami a lesmi** susedí s **prvou zónou národného parku**. Okolitou prírodou vedie plno **cyklotrás a turistických trás**, v zime **bežkárskech**, niekoľko desiatok metrov je vzdialený **Vchynicko-tetovský plavebný kanál**. Poloha zaručuje **dokonalé súkromie**, výstavba ďalších objektov v okolí nie je možná. Miesto je dobre dostupné, cesta z Prahy, ktorá teraz trvá cca 2 hodiny, sa ešte skrúti po dokončení diaľnice D4.

Podlahová plocha podľa vyhlásenia vlastníka 118,7 m², balkón 4,84 m².



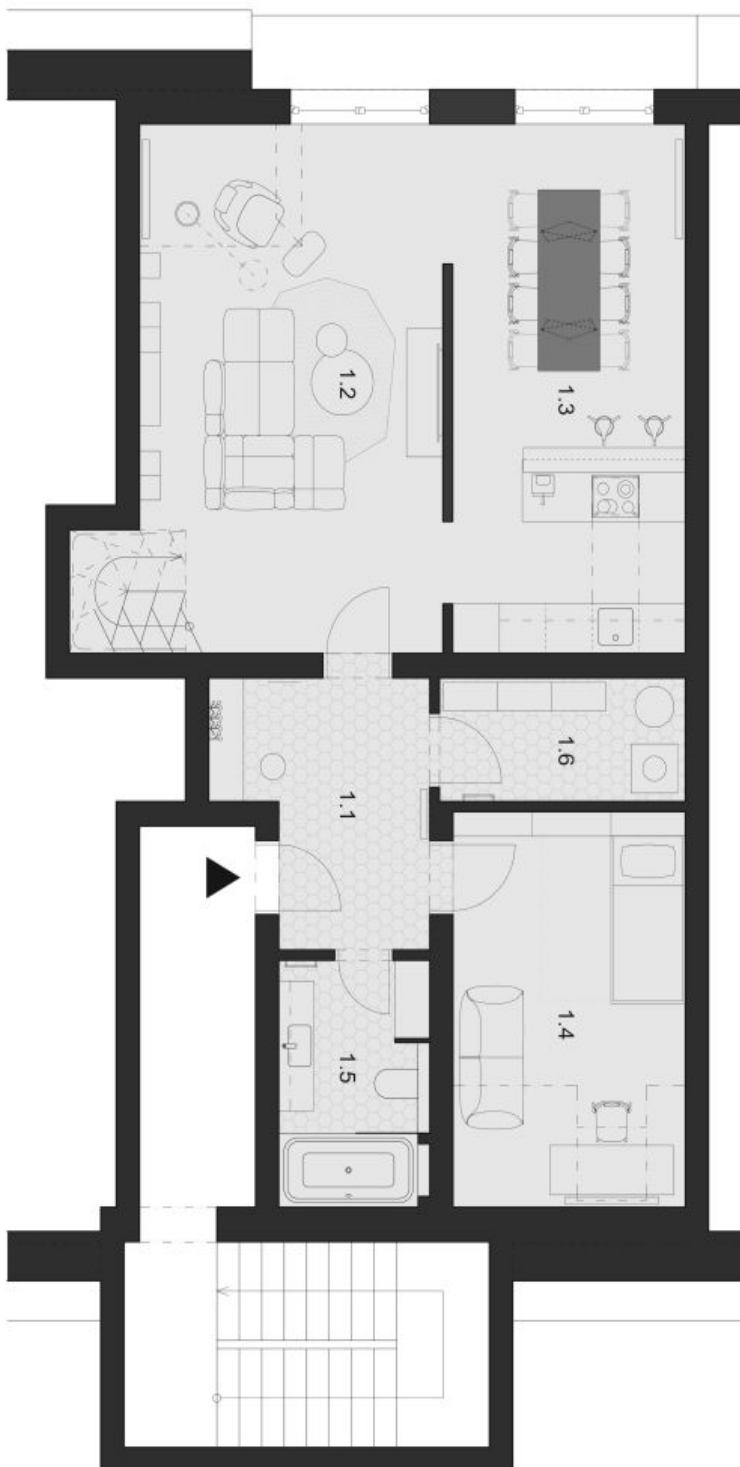
Byt 3+kk

119 m², Klatovy, Srní

672 771 €

- 1.1 hala
- 1.2 obývací pokoj
- 1.3 kuchyň s jídelnou
- 1.4 pokoj
- 1.5 koupelna
- 1.6 technická místnost a sklad

0 1 5 m





Byt 3+kk

119 m², Klatovy, Srní

672 771 €

- 2.1 obytňový priestor
- 2.2 kúpeľňa
- 2.3 ložnica
- 2.4 šatňa

