



## Bytový dom

533 m<sup>2</sup>, Praha 1, Malá Strana

3 176 494 €





Hrubá podlahová plocha budovy	679 m <sup>2</sup>
Čistá podlahová plocha budovy	533 m <sup>2</sup>
Pozemok	215 m <sup>2</sup>
Zastavaná plocha	215 m <sup>2</sup>
Parkovanie	-
Pivnica	Áno
PENB	Nevyžaduje sa
Referenčné číslo	101647

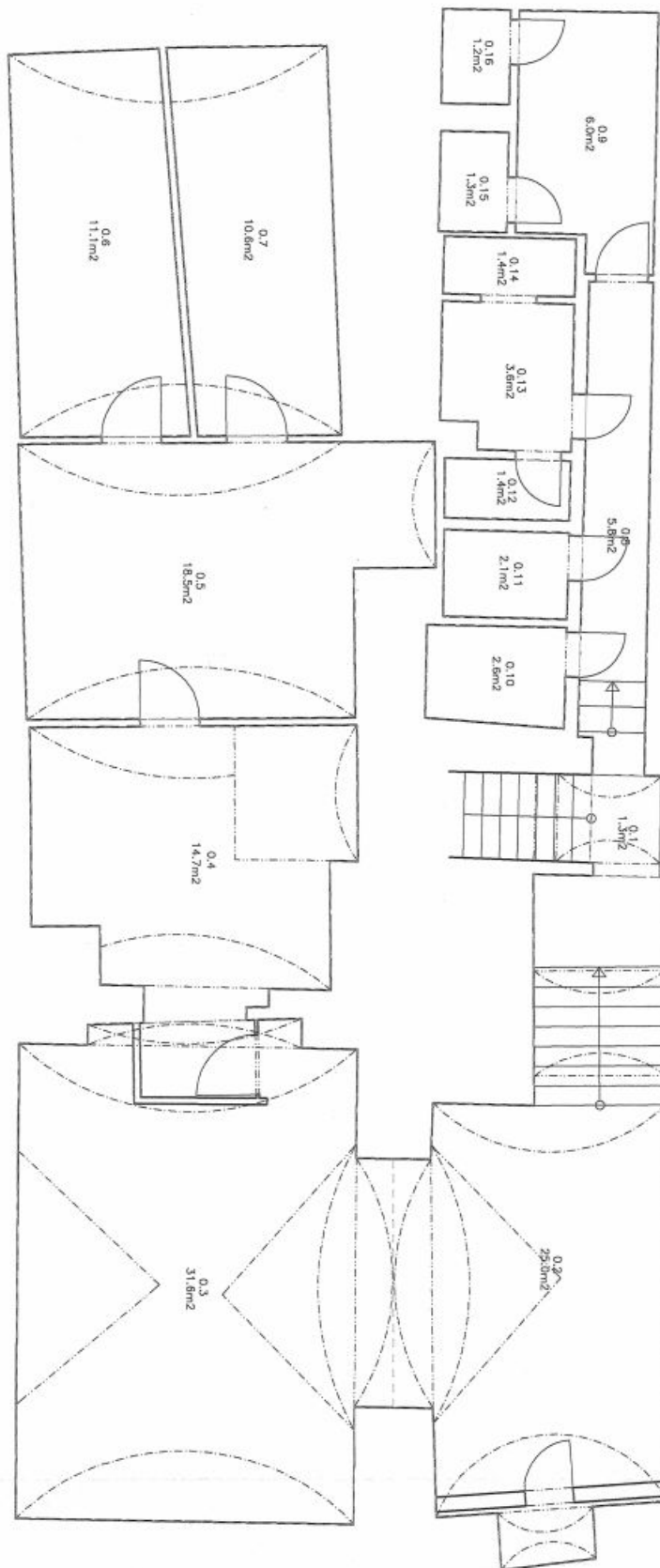
### Predaj 2/3 podielu v stredovekom meštianskom dome U Malířů so 4 apartmánmi a zavedenou reštauráciou. Jedinečná pôvabná budova s renesančnými a ranobarokovými prvkami stojí v atraktívnej lokalite na Malé Strane.

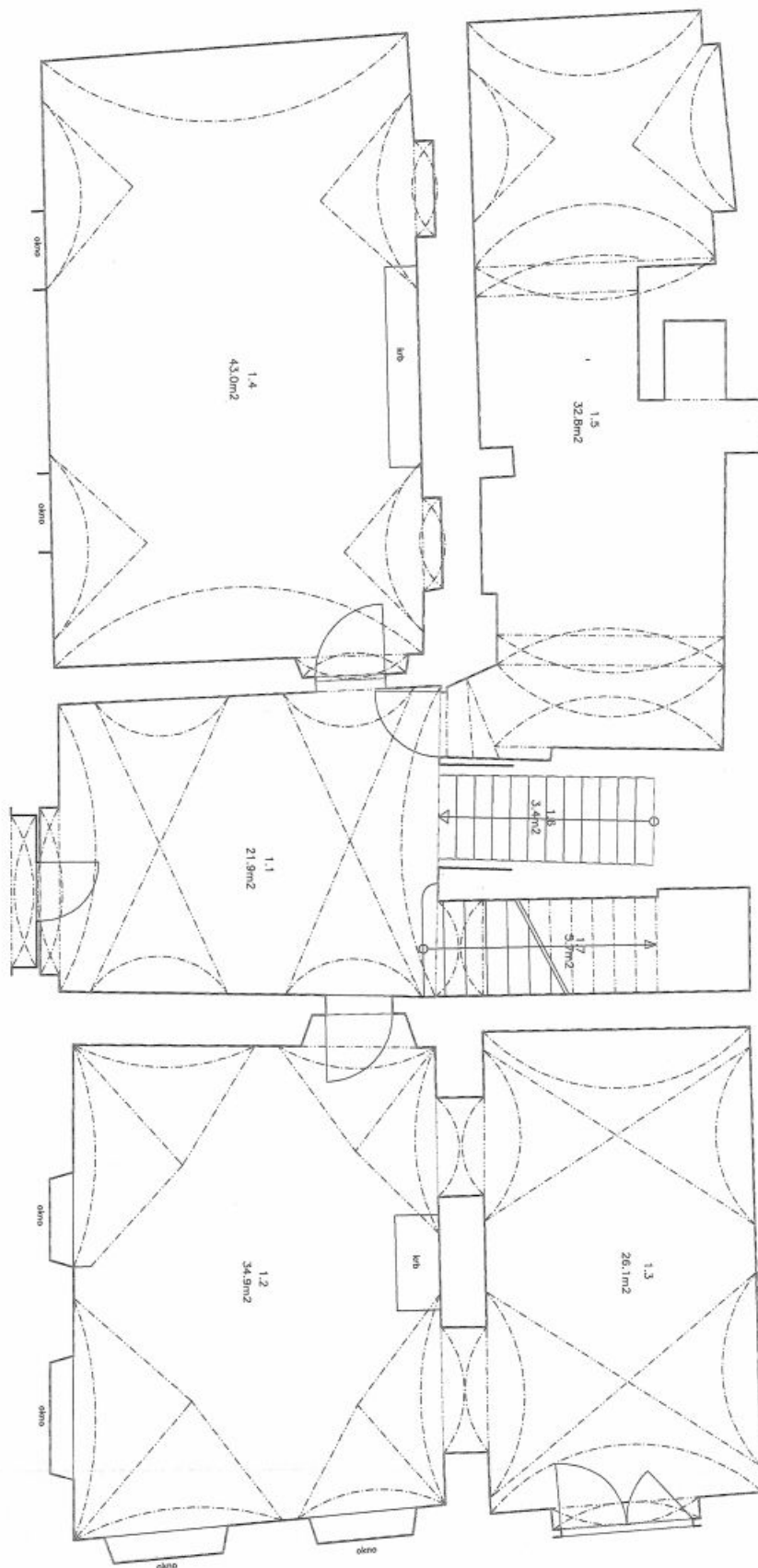
Reprezentatívna rohová budova má 3 nadzemné a 1 podzemné podlažie. V 1. NP a 1. PP sa nachádza **dlhodobu prevádzkovaná reštaurácia**, v 2. NP a 3. NP sú spolu 4 byty. Podkrovie tvorí otvorený podkrovný priestor o výmere 84,2 m<sup>2</sup>. Celková plocha je **679 m<sup>2</sup>**.

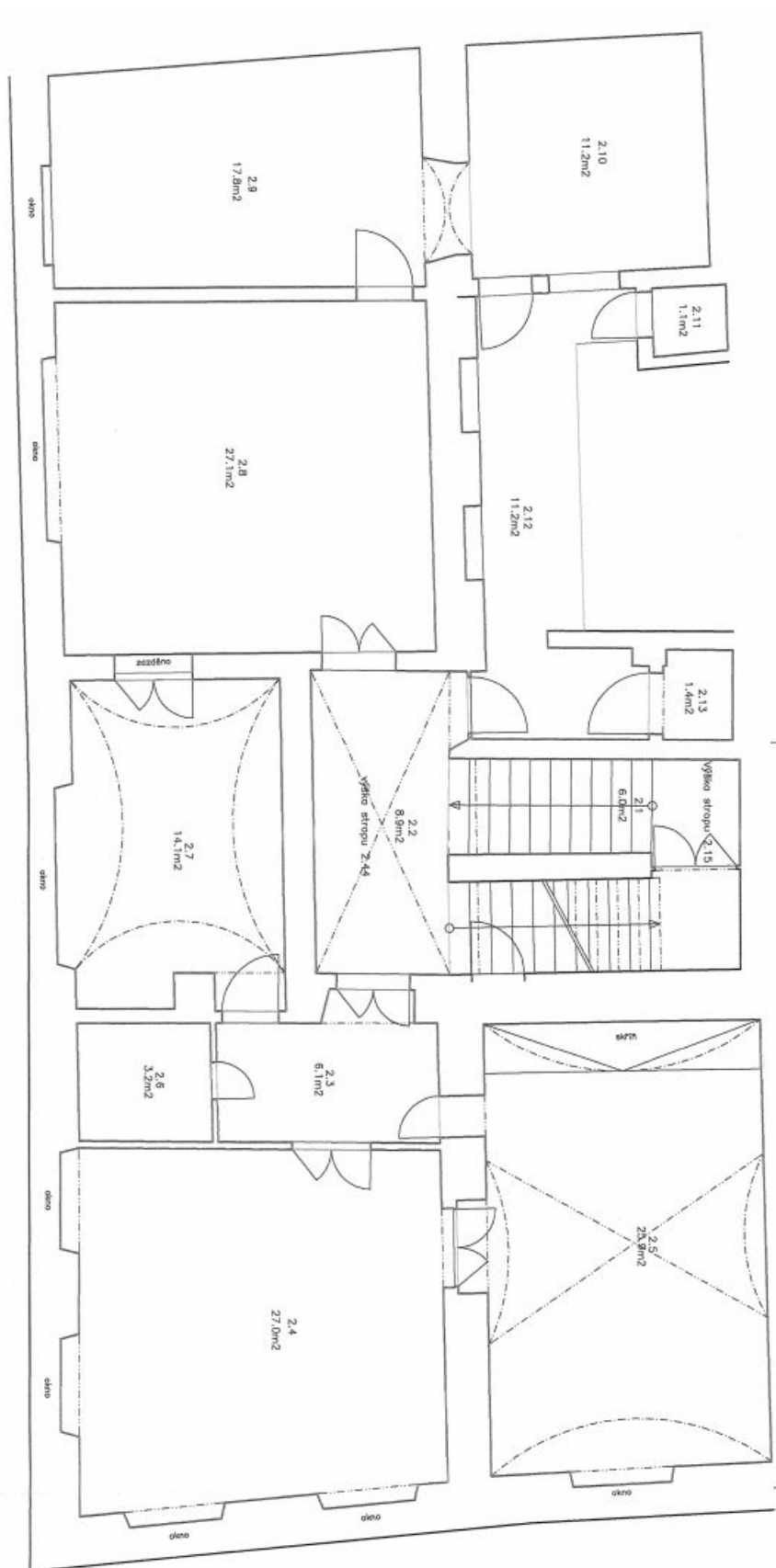
Neskorostredoveký dom je **nehnutelnou kultúrnou pamiatkou**, okolo roku 1609 bol prestavaný v neskororenesančnom slohu a v rokoch 1678-1685 v ranobarokovom slohu. Budova je vhodná na rekonštrukciu, dva byty sú zrekonštruované, reštaurácia bola zrekonštruovaná v roku 2016. K významným architektonickým prvkom patria **renesančné klenbové pivnice a fresky z rokov 1936-37** zachované v interiéri reštaurácie. Budova nie je rozdelená na jednotky na základe vyhlásenia vlastníka.

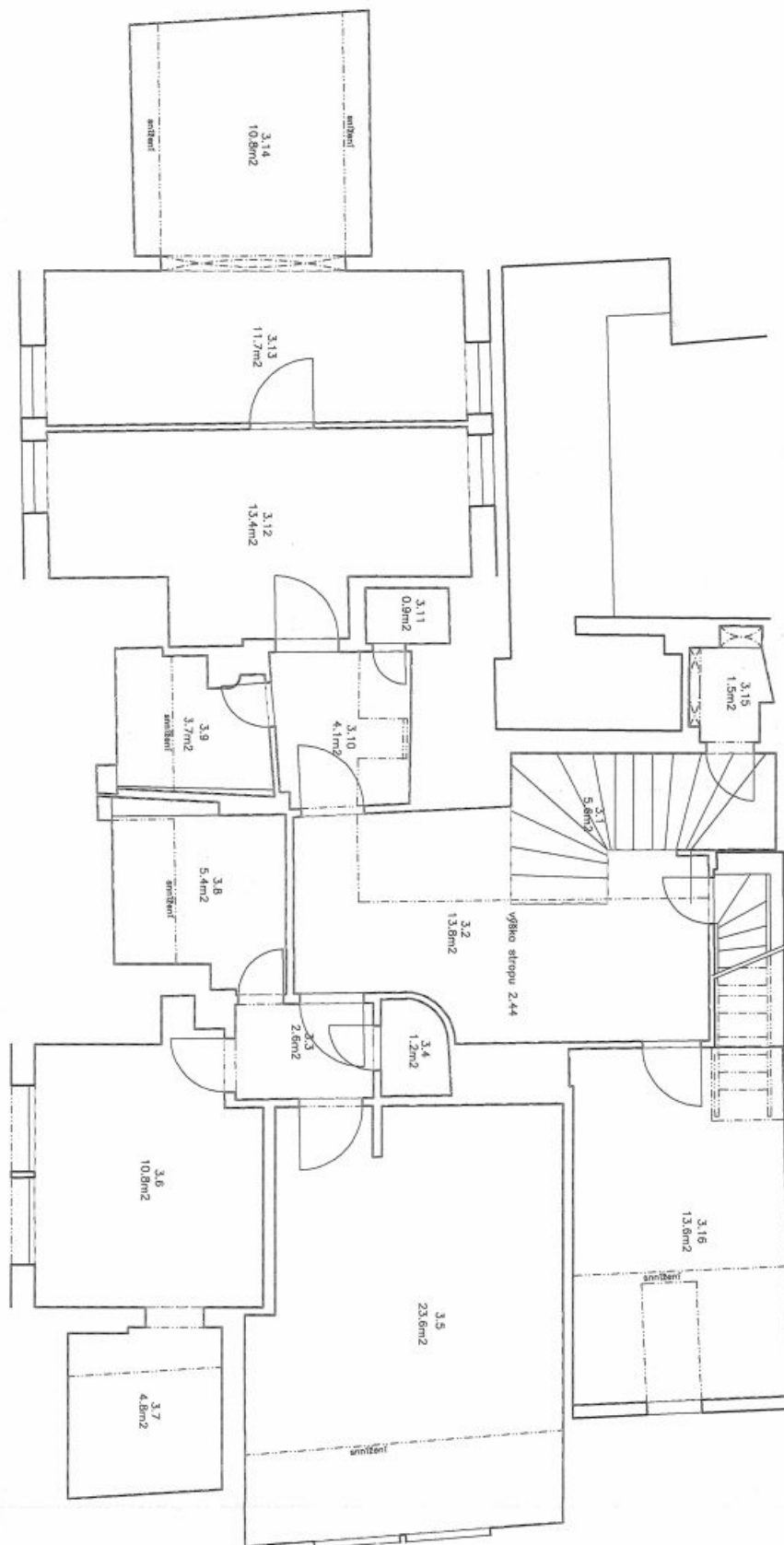
**Jedno z najkrajších miest v historickom centre Prahy** sa nachádza na Malej Strane, v blízkosti **Královské cesty**, niekoľkých upravených verejných **záhrad**, **Petřínskych sadů** a **Kampy**. **Pražský hrad a Staré Město** sú v pešej vzdialenosti. Výbornú dostupnosť zabezpečujú električky so zastávkou na **Malostranském náměstí**, najbližšia stanica metra je vzdialená asi 10 minút chôdze.

Celková podlahová plocha 679 m<sup>2</sup>, pozemok 215 m<sup>2</sup>.











# Bytový dom

533 m<sup>2</sup>, Praha 1, Malá Strana

3 176 494 €

