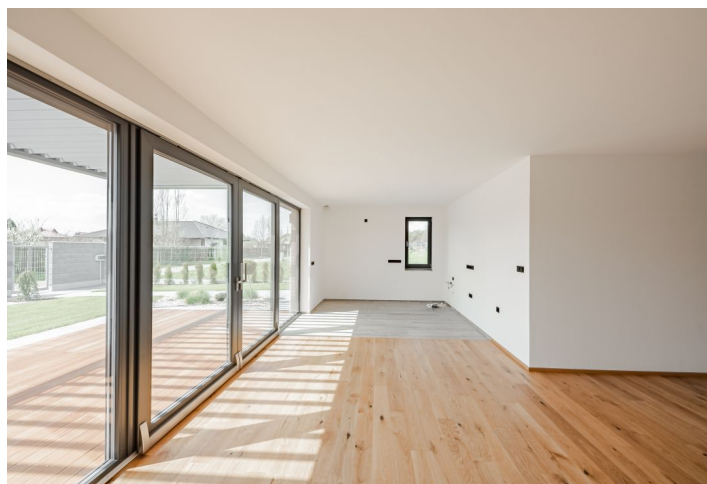




Rodinný dom 5-izbový

210 m², Praha-východ, Nový Vestec, Dubová

Predané





Rodinný dom 5-izbový

210 m², Praha-východ, Nový Vestec, Dubová

Predané

Pozemok	429 m ²
Parkovanie	Áno
Garáž	Áno
Pivnica	-
PENB	C
Referenčné číslo	101652

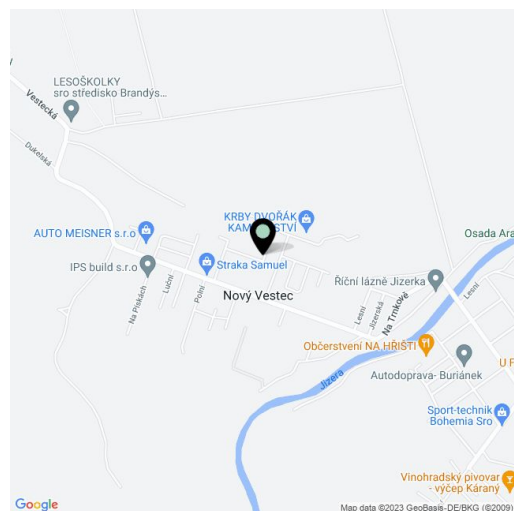
Novostavba rodinného domu plného denného svetla, s terasou pod bioklimatickou pergolou, garážou a rovinatou slnečnou záhradou stojí v slepej ulici obce Nový Vestec. Nová vilová zástavba sa rozkladá priamo pri lesoparku v blízkosti Staré Boleslavi, pár minút jazdy od severovýchodného okraja Prahy.

Prízemie tvorí viac ako **50 metrový obytný priestor s juhozápadne orientovanou terasou** a s prípravou na kuchyňu, ďalej šatník, komora, toaleta, technická miestnosť a predsieň. Privátna zóna na poschodí sa skladá zo 4 spální, kúpeľne (s vaňou, sprchovacím kútom, WC a dvojumývadlom), samostatné toalety a **dvoch šatníkov**.

Murovaný dom (samostatná polovica dvojdomu) bol **skolaudovaný v decembri r. 2022**. Ku kvalitnému vybaveniu patria okná s trojsklami a **vonkajšími elektrickými roletami** s možnosťou centrálného uzavretia, lepené **drevené podlahy**, **klimatizácia** celého domu, **centrálny vysávač**, **zabezpečovacie zariadenie**, bezfalcové dvere, **podlahové vykurovanie** napojené na **tepelné čerpadlo**. Povrch terasy je z **exotického dreva Garapa**, tienenie poskytuje **elektricky ovládaná bioklimatická pergola**. Parkovanie zaisťuje **garáž**, z ktorej vedie vstup do záhrady. **Rovinatá zatravnená záhrada** je udržiavaná automatickou závlahou.

Dom sa nachádza v pokojnej slepej ulici. Materská a základná škola aj ďalšia občianska vybavenosť je v krátkej dojazdovej vzdialenosti autom či autobusom z blízkej zastávky. Miesto má tiež výhodnú polohu pre dochádzajúce do Prahy, Černý Most je vzdialený len pár minút jazdy po diaľnici D10. Obec obklopuje **pekná polabská krajina**, blízko je **kúpacie jazero** u Káraného, **slatinné kúpele Toušeň**, **lesopark Houšťka** so športoviskami alebo prírodná pamiatka Černý oriel, ktorá je súčasťou bývalých **kráľovských lesov**. Krajinu pretínajú **cyklotrasy** a **turistické aj náučné chodníky**, vedie tadiaľto aj **pútnická cesta Blaník-Říp**.

Úžitková plocha 210 m², zastavaná plocha 129 m², záhrada 300 m², pozemok 429 m².

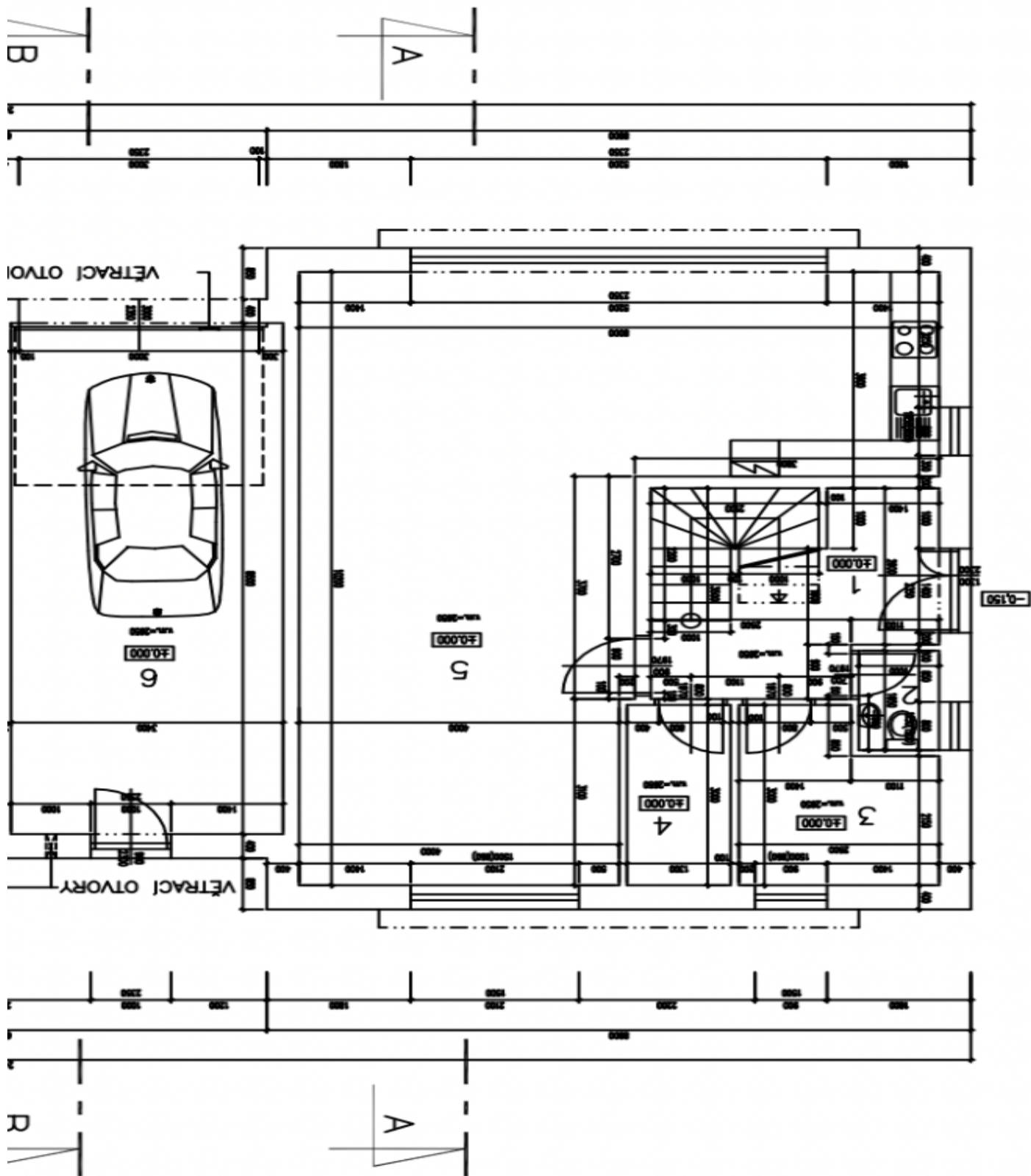




Rodinný dom 5-izbový

Predané

210 m², Praha-východ, Nový Vestec, Dubová





Rodinný dom 5-izbový

Predané

210 m², Praha-východ, Nový Vestec, Dubová

