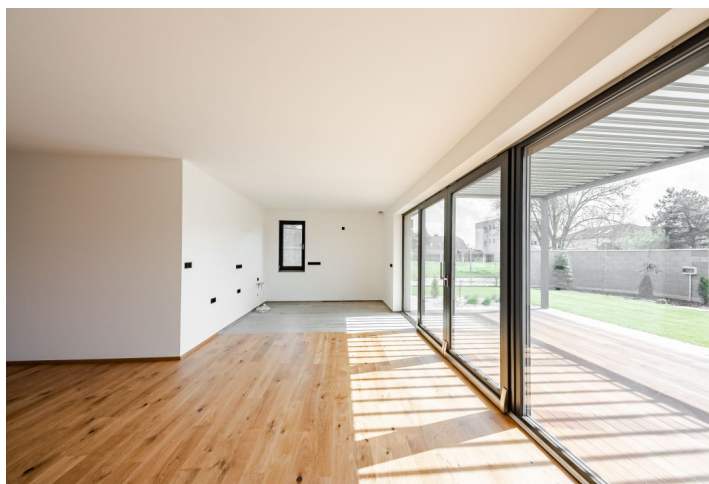




Rodinný dom 5+kk

210 m², Praha-východ, Nový Vestec, Dubová

Predané





Rodinný dom 5+kk

210 m², Praha-východ, Nový Vestec, Dubová

Predané

Pozemok	429 m ²
Parkovanie	Áno
Garáž	Áno
Pivnica	-
PENB	C
Referenčné číslo	101657

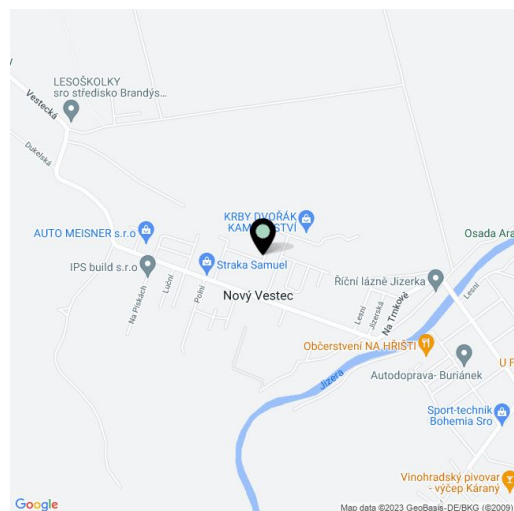
Nedávno skolaudovaný preslnený rodinný dom s kvalitným vybavením, klimatizáciou, bioklimatickou pergolou, garážou a zatrávenou rovinatou záhradou stojí na rohovom pozemku v tichej neprejazdnej ulici v obci Nový Vestec. Nová vilová zástavba sa rozkladá priamo pri lesoparku v blízkosti Staré Boleslavi, pár minút jazdy od Černého Mostu.

Dominantou prízemia je viac ako **50 metrový obytný priestor** prepojený **presklenou stenou s juhozápadne orientovanou terasou**. Ďalej je tu **šatník**, komora, toaleta, technická miestnosť a predsieň. Pokojovú zónu na poschodí tvoria 4 spálne, priestranná kúpeľňa (s vaňou, sprchovacím kútom, WC a dvojumývadlom), samostatná toaleta a **2 šatníky**.

Murovaný dom (samostatná polovica dvojdomu) bol **skolaudovaný v decembri r. 2022**. Ku kvalitnému vybaveniu patria okná s trojsklami a **vonkajšími elektrickými roletami** s možnosťou centrálného uzavretia, lepené **drevené podlahy**, **klimatizácia** celého domu, **centrálny vysávač**, zabezpečovacie zariadenie, bezfalcové dvere, **podlahové vykurovanie** napojené na **tepelné čerpadlo**. Povrch terasy je z **exotického dreva Garapa**, tienenie poskytuje elektricky ovládaná **bioklimatická pergola**. Parkovanie zaisťuje **garáž**, z ktorej vedie vstup do záhrady. Rovinatá zatrávená záhrada je udržiavaná **automatickou závlahou**.

Miesto poskytuje pokojné bývanie v rýchlom dosahu všetkej občianskej vybavenosti, ktorá je dostupná autom či autobusom z blízkej zastávky. Pražský **Černý Most** s nákupnou zónou a stanicou metra je vzdialený len pár minút jazdy po diaľnici D10. Obec obklopuje **krásna krajina Polabí**, blízko je kúpacie jazero **u Káraného**, **slatinné kúpele Toušeň**, **lesopark Houštká** so športoviskami alebo **prírodná pamiatka Černý orel**, súčasť bývalých **kráľovských lesov**. Krajinu možno spoznávať po cyklotrasách a turistických chodníkoch, vedie tadiaľto aj **pútnická cesta Blaník-Říp**.

Úžitková plocha 210 m², zastavaná plocha 129 m², záhrada 300 m², pozemok 429 m².

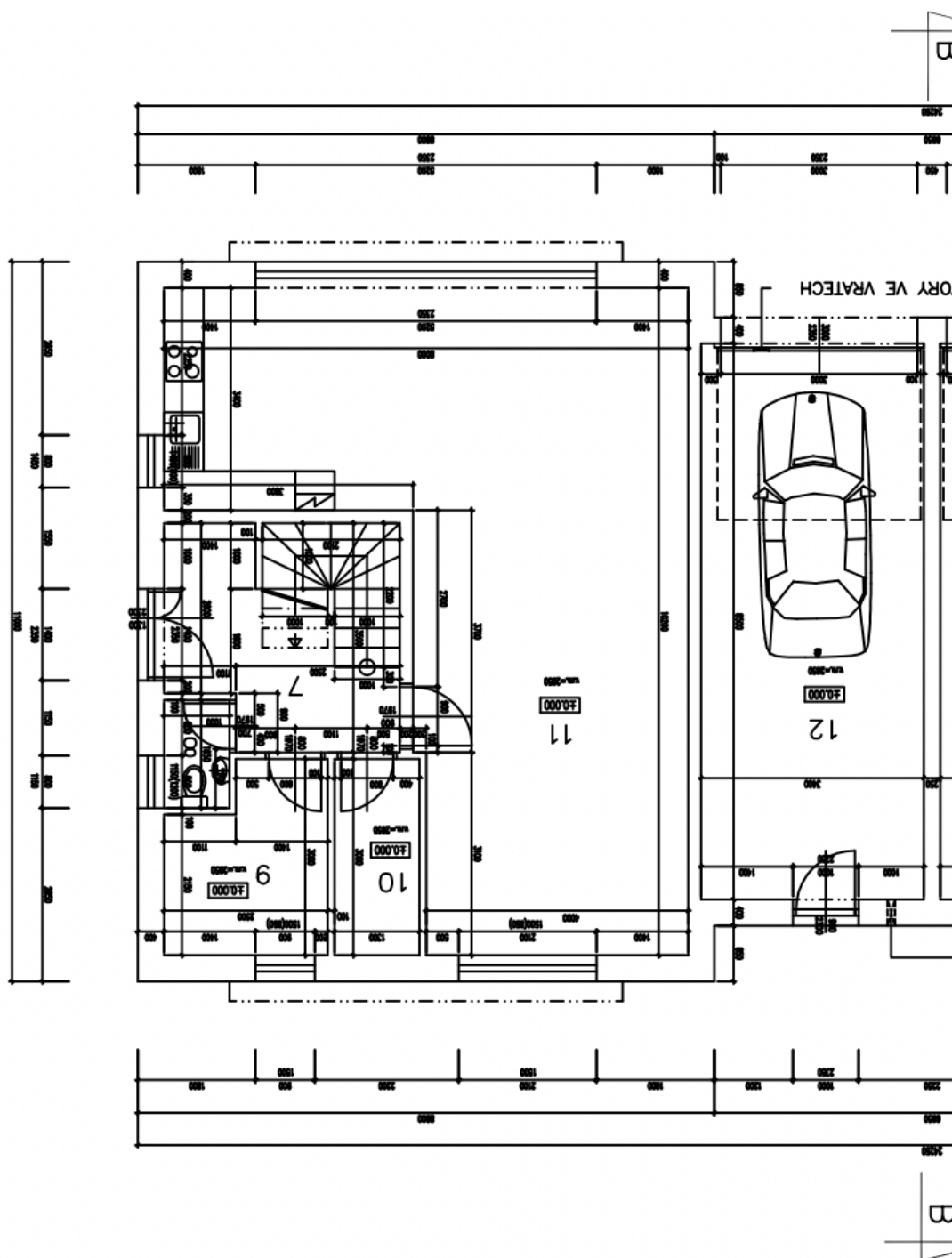




Rodinný dom 5+kk

210 m², Praha-východ, Nový Vestec, Dubová

Predané





Rodinný dom 5+kk

210 m², Praha-východ, Nový Vestec, Dubová

Predané

