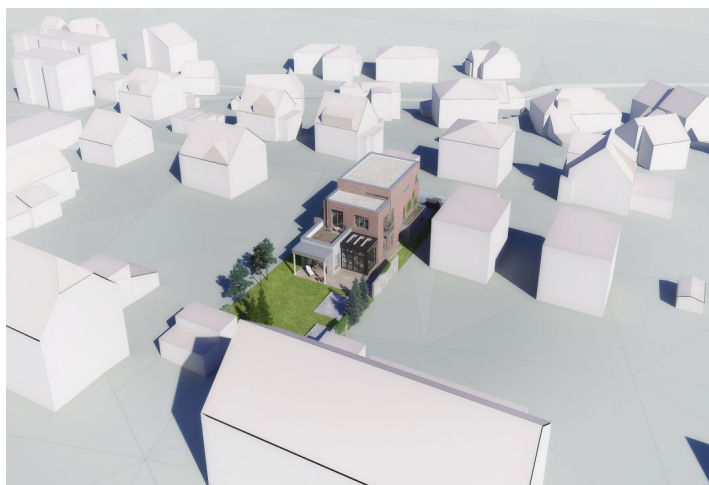




Pozemok

790 m², Praha 6, Nebušice, Pod Starou školou

Predané



790 m², Praha 6, Nebušice, Pod Starou školou

Cena za m ²	22 152 Kč
Celková plocha	790 m ²
Typ pozemku	Bývanie
Referenčné číslo	101722

Južne orientovaný oplotený rovinatý stavebný pozemok s rozlohou 790 m² v tradičnej rezidenčnej štvrti v prestížnej časti Prahy 6 – Nebušice s platným stavebným povolením na dvojpodlažný rodinný dom s garážou, zimnou záhradou, vonkajším bazénom a úžitkovou plochou 285 m². Lokalita obklopená lesmi, ďaleko od ruchu mesta, napriek tomu v rýchlom dosahu a s perfektnou dostupnosťou na letisko.

Maximálna zastaviteľná plocha podľa územného plánu je približne **30 %** (v súlade s okolitou zástavbou). K dispozícii je **kanalizačná a vodovodná prípojka**, elektrina vedie v trávnom páske medzi pozemkom a cestou. Podľa **stavebného povolenia vydaného 20.2.2023** tu možno postaviť **rodinný dom s južnou záhradnou terasou, garážou a vonkajšími parkovacími miestami**. Na prízemí je plánovaná obývací izba, kuchyňa, jedáleň, **zimná záhrada**, pracovňa s **loggiou**, práčovňa, WC, vstupná hala, chodba a schodisková hala s **domácou podestou**. Na poschodí sa nachádzajú 3 spálne, 3 kúpeľne, **sauna a terasa**. Navrhnuté sú **fotovoltaické panely a klimatizácia**, drevohlíkové okná a fasáda z lícových tehál.

Pozemok je súčasťou obytnej zóny v blízkosti **centra Nebušic**, v susedstve sa nachádza štátna základná škola, v pešej dostupnosti (alebo 2 minúty autom) je aj **International School of Prague**. V pešej dostupnosti je supermarket, pošta, základná umelecká škola a niekoľko reštaurácií. Z neďalekej autobusovej zastávky premávajú spoje na stanicu metra Bořislavka, cesta trvá len 7 minút. Lokalita je veľmi výhodná na cestovanie na letisko, ľahký prístup na diaľnice D7, D6, D5 a mestský okruh. Kúsok od budúceho domu začína **les Hlásek**, ktorý je súčasťou **prírodného parku Šárka-Lysolaje**.

Celková rozloha 790 m².

