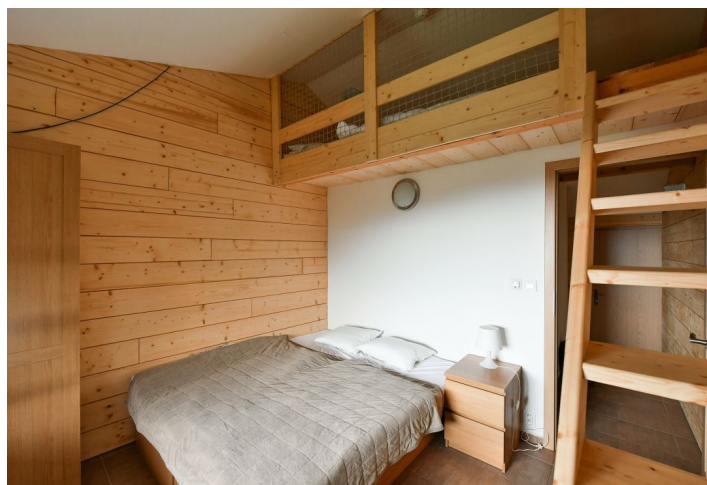
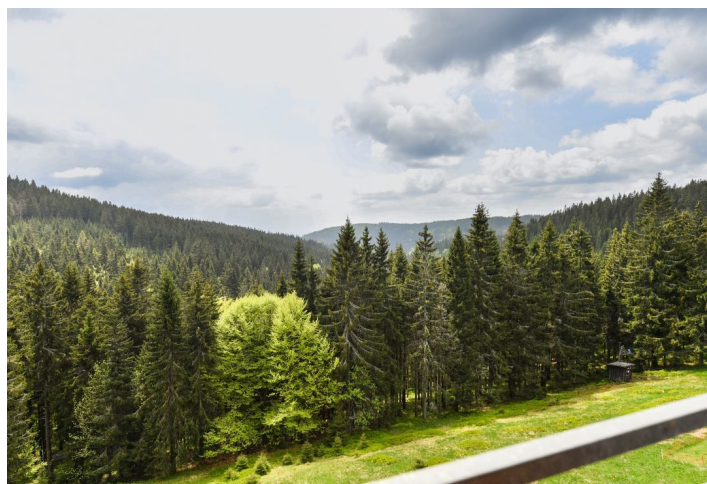




Byt 2+kk

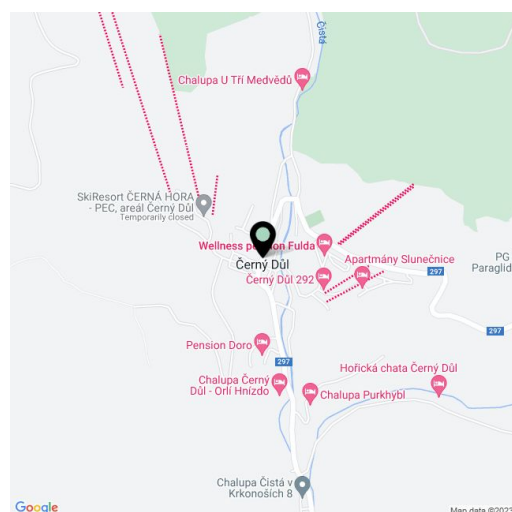
44 m², Trutnov, Pec pod Sněžkou

Predané



**Byt 2+kk**44 m², Trutnov, Pec pod Sněžkou**Predané**

Celková plocha	44 m ²
Parkovanie	Áno
Pivnica	-
Poplatky za služby	8 000 Kč mesačne
PENB	G
Referenčné číslo	101816



* Size of the unit according to the Housing Act.
The area consists of the sum total of the internal area of every room.

Mezonetový ateliér s nádherným výhľadom do údolia i okolitých lesov je súčasťou apartmánového domu s vlastnou zjazdovkou, recepciou a reštauráciou. Atraktívna poloha na južnom svahu v nadmorskej výške cez 1000 m n. m., v II. zóne Krkonošského národného parku neďaleko lyžiarskeho rezortu v Peci pod Sněžkou.

Vo vstupnej úrovni ateliéru (3. NP domu) je umiestnená obývacia izba s kuchynským kútom, predsieň a samostatné WC s umývadlom. Horné poschodie tvorí spáľňa so vstavaným **dreveným spacím poschodím**, kúpeľňa (so sprchovacím kútom a WC) a priestraná komora/šatník.

Kuchyňa je plne vybavená, štýl interiéru podčiarkuje zvukotesný **drevený obklad** stien a **drevené schodisko**. Na podlahách je dlažba s **podlahovým vykurovaním**, dostatok denného svetla prepúšťajú **veľké drevené eurookná**. Vynikajúca čistá pitná voda pochádza z vlastného **horského prameňa**. V objekte je možné za poplatok využívať novo zrekonštruovanú **saunu** s odpočívárňou a ochladzovacím **bazénikom**, **vírivku** či **posilňovňu** a **grilovací zrub**. K dispozícii je aj detský kútik a **lyžiareň/miestnosť na úschovu bicyklov**. Hneď pri dome je **privátna zjazdovka** s vlekom a **nočným osvetlením**. Správca zaisťujúci služby je majiteľom a hosťom apartmánov neustále k dispozícii. Objekt je strážený kamerovým systémom. V letnom období je možné zaparkovať priamo pri dome, v zime sa využíva nižšie položené **privátne parkovisko** (podiel na pozemku je súčasťou kúpnej ceny). Odtiaľ správca zaisťuje pohodlnú dopravu roľbou či na skútri. Vďaka vysokému dopytu po ubytovaní v tejto lokalite je apartmán vhodný aj na **prenájom**.

Výborná poloha apartmánu iba 950 m od hornej časti **zjazdoviek Zahrádky**, kam je možné zabezpečiť dopravu, späť je možné zísť na lyžiach až k domu. V mieste sú skvelé podmienky aj pre **bežky**, mimo zimného obdobia ponúka krásne okolie široké možnosti peších túr, cyklistiky či behu. Priamo v apartmánovom dome celoročne funguje reštaurácia s **terasou**, ďalšie možnosti stravovania či nákupov sú v okolitých strediskách. Cesta z Prahy zaberie cca 1 hodinu a 45 minút.

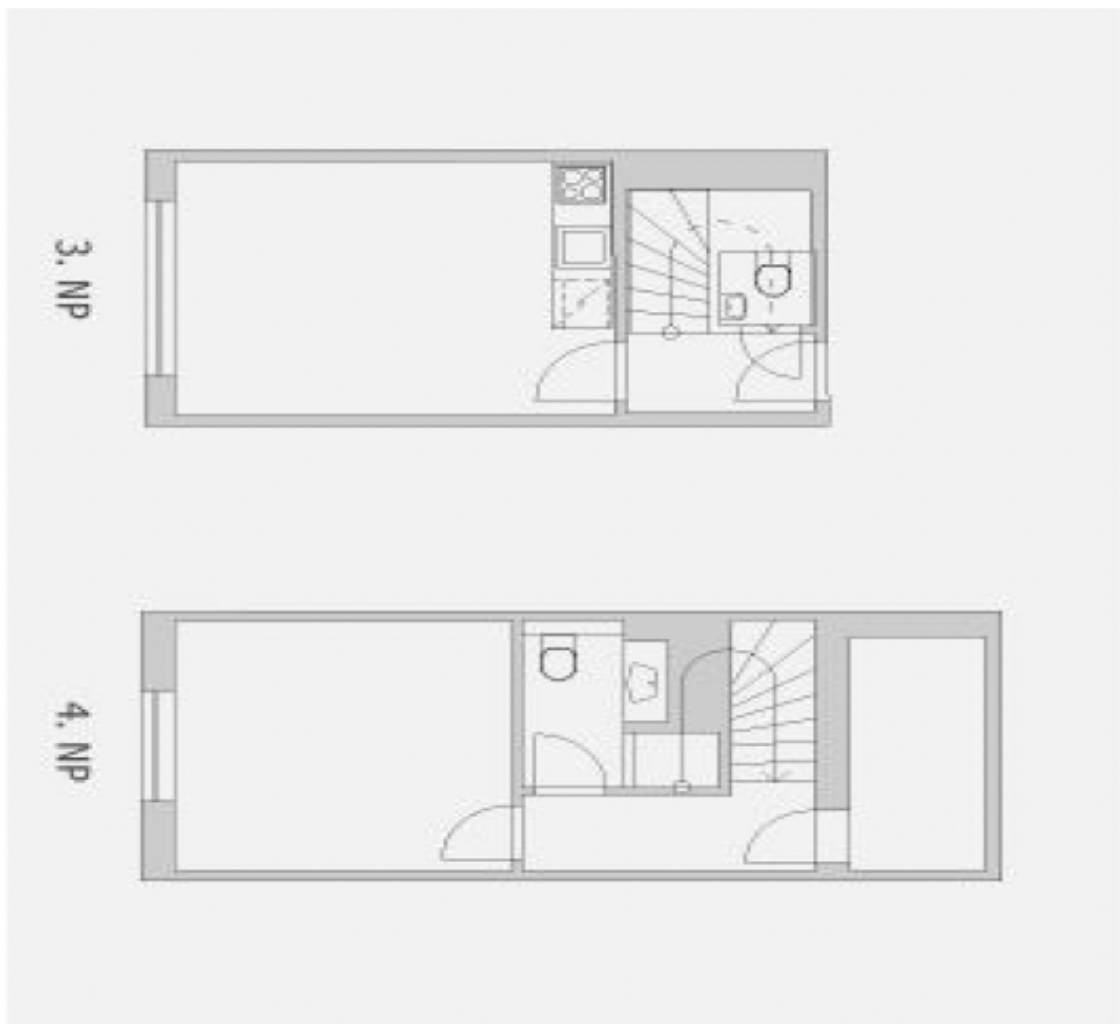
Podlahová plocha 43,85 m² (+ cca 6 m² spacie poschodie). Jednotka je umiestnená v dome, ktorý stojí v katastrálnom území obce Černý důl s tým, že najbližšie zjazdovky sú v Peci pod Sněžkou.



Byt 2+kk

44 m², Trutnov, Pec pod Sněžkou

Predané



Dispozice	2+kk
Plocha apartmánu	43,88 m ²
Balkón	-
Podlaží	3./4. NP
Wymery:	
Předsíň	2,02 m ²
Obývací pokoj+kk	15,51 m ²
Ložnice	11,19 m ²
Komora	4,22 m ²
Koupelna a WC	3,35 m ²
WC	0,95 m ²
Chodba	6,64 m ²