



## Byt 3 izbový

110 m<sup>2</sup>, Praha 1, Staré Město, Platnéřská

Predané





## Byt 3 izbový

110 m<sup>2</sup>, Praha 1, Staré Město, Platnéřská

Predané

Celková plocha	116 m <sup>2</sup>
Podlahová plocha*	110 m <sup>2</sup>
Balkón	5 m <sup>2</sup>
Parkovanie	-
Pivnica	-
Poplatky za služby	3 206 Kč mesačne
PENB	G
Referenčné číslo	101859

**Elegantný byt s vysokými stropmi, 2 balkónmi, kvalitným vybavením a klimatizáciou ponúka dôstojné bývanie v samom centre metropoly v susedstve Klementina a pár krokov od Karlova mostu.**

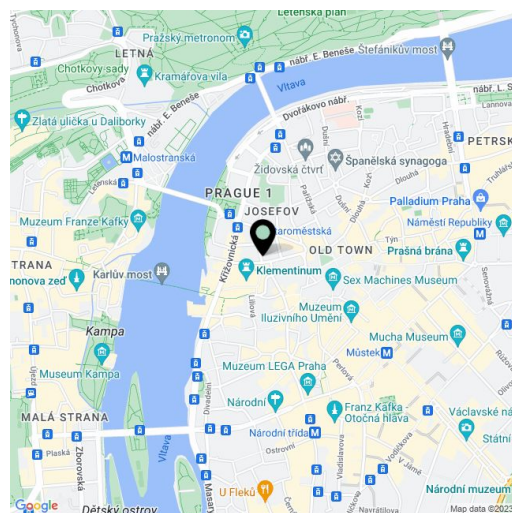
Praktické dispozičné usporiadanie bytu v 3. podlaží ponúka obývaciu izbu s **južne orientovaným balkónom**, kuchyňu s jedálňou, hlavnú spálňu s en-suite kúpeľňou a **balkónikom**, druhú spálňu s vlastnou kúpeľňou, vstupnú halu a prevádzkovú kúpeľňu s prípojkou na práčku. Okná oboch spální smerujú na sever do **vnútrobloku**, obývacia izba a kuchyňa majú okná do Platnéřské ulice.

Byt so stropmi vysokými 3,75 m prešiel v r. 2023 **starostlivou rekonštrukciou**. Celý priestor je chladený **klimatizáciou** umiestnenou v podhl'ade, dostatok svetla prepúšťajú veľké **renovované špaletové okná**, na podlahách sú **parkety v chevrónovom vzore**, k dobovému štýlu prispievajú **liatinové radiátory**, obložkové kazetové dvere a pôvodné repasované vstupné dvere z masívu. Kuchyňa je vybavená prémiovými francúzskymi spotrebičmi **De Dietrich** a pracovnou doskou z **mramoru**. Vykurovanie rieši plynový kotol Vaillant so zásobníkom, byt stráži zabezpečovací systém **Jablotron**. Dom je pekne upravený a má **výťah**.

**Secesná budova** stojí v bočnej jednosmernej ulici pri **Národní knihovny v Klementinu**, v blízkosti **nábřežia s prístaviskom, Karlova mostu** alebo **Staroměstského náměstí**. V bezprostrednom okolí funguje nespočetné množstvo reštaurácií, kaviarní a obchodov, v blízkosti sú konzervatória, univerzitné fakulty, kostoly a synagógy. Vynikajúca dopravná dostupnosť zaisťuje metro trasy A aj niekoľko električkových liniek.

\* Size of the unit according to the Housing Act.  
The area consists of the sum total of the internal area of every room.

Podlahová plocha 110,4 m<sup>2</sup>, balkóny 3,3 m<sup>2</sup> a 1,9 m<sup>2</sup>.



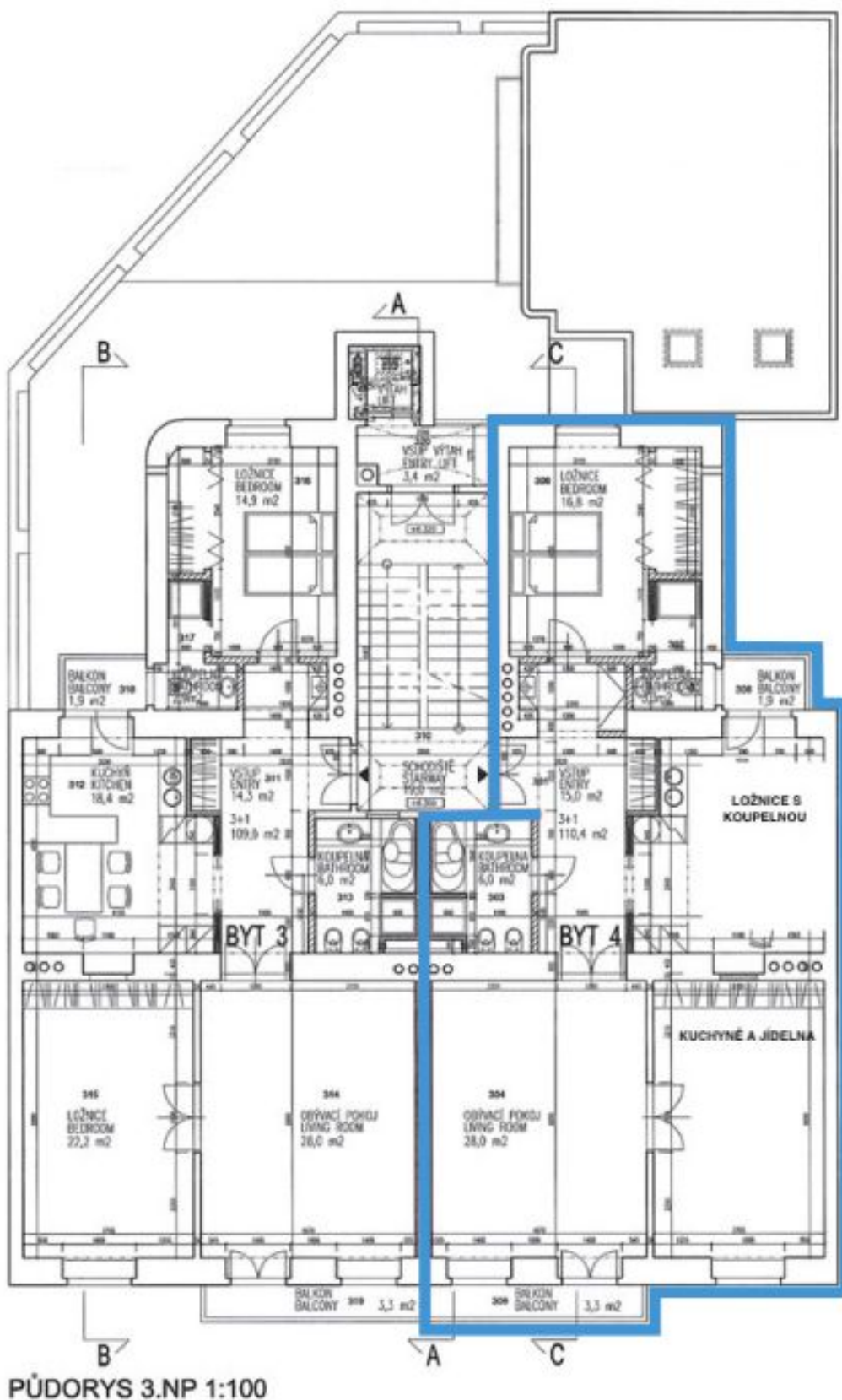




## Byt 3 izbový

110 m<sup>2</sup>, Praha 1, Staré Město, Platnéřská

Predané





## Byt 3 izbový

110 m<sup>2</sup>, Praha 1, Staré Město, Platnéřská

Predané

