



Rodinný dom 7+kk

256 m², Praha 4, Podolí, Na Kavčích horách

Predané





Rodinný dom 7+kk

256 m², Praha 4, Podolí, Na Kavčích horách

Predané

Celková plocha	256 m ²
Pozemok	251 m ²
Zastavaná plocha	146 m ²
Záhrada	89 m ²
Podlahová plocha	240 m ²
Parkovanie	Áno
Garáž	16 m ²
Pivnica	Áno
PENB	B
Referenčné číslo	101889

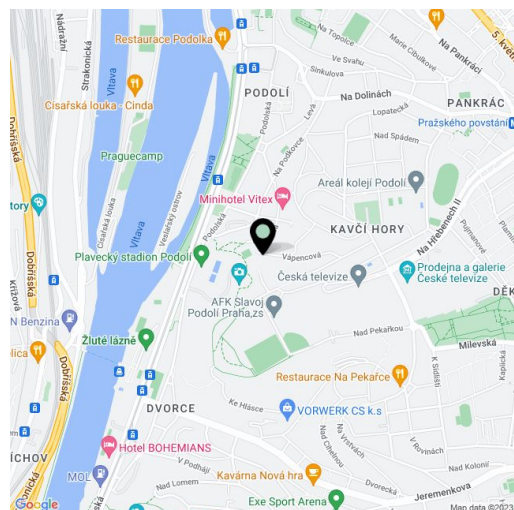
Vkusne zrekonštruovaný, nízkoenergetický a technologicky vyspelý radový rodinný dom s tichou záhradou a pohľadnicovým výhľadom na Vltavu, Petřín, Pražský hrad alebo Podolskú vodáreň stojí v pokojnej lokalite v slepej ulici priamo pri parku Na Kavčích horách v hornej časti Prahy 4 – Podolí.

Na vstupnej úrovni sa nachádza obývacia izba s príslušnou kuchyňou a jedálňou, špajza, toaleta a schodisko. Z obývacej izby vedú dvere na terasu, z kuchyne vedie presklená posuvná stena do záhrady. Na poschodí sa nachádzajú 4 spálne, kúpeľňa a schodisko. Na zníženom prízemí je úplne samostatná bytová jednotka s plne vybavenou kuchyňou, celé toto poschodie sa môže využívať ako samostatný byt/kancelária/pracovňa s vlastným vchodom.

Zrekonštruovaný dom spĺňa štandard pasívnej budovy. Súčasťou technológie je rekuperácia a solárny panel, dažďová voda z retenčnej nádrže sa využíva nielen na zavlažovanie záhrady, ale aj na splachovanie toaliet. Veľké okná sú drevené, podlahy sú drevené, kúpeľne zdobia dizajnové stierky, kuchyne na mieru sú plne vybavené. Záhrada orientovaná na východ je pekne udržiavaná a poskytuje vítané súkromie, predná záhrada je orientovaná na západ. Súčasťou ponuky je garáž vzdialená niekoľko desiatok metrov od domu.

Nádherná lokalita sa nachádza nad bývalým kameňolomom, dnes kompletne zalesneným strmým svahom, pod ktorým bol v 2. polovici 20. storočia postavený architektonicky významný a dnes už ikonická stavba plaveckého štadiónu. Obytná zástavba je obklopená prírodnými pamiatkami a nachádza sa v blízkosti parku Kavčí hory. Dominantou územia je budova České televízie, v blízkosti materská a základná škola, športový štadión Děkanka a OC Arkády Pankrác. Výborné spojenie do centra zabezpečujú električky z neďalekej zastávky Kublov alebo metro linky C zo stanice Pražského povstání.

Úžitková plocha 240 m², zastavaná plocha 162 m², záhrada 89 m², pozemok 251 m².

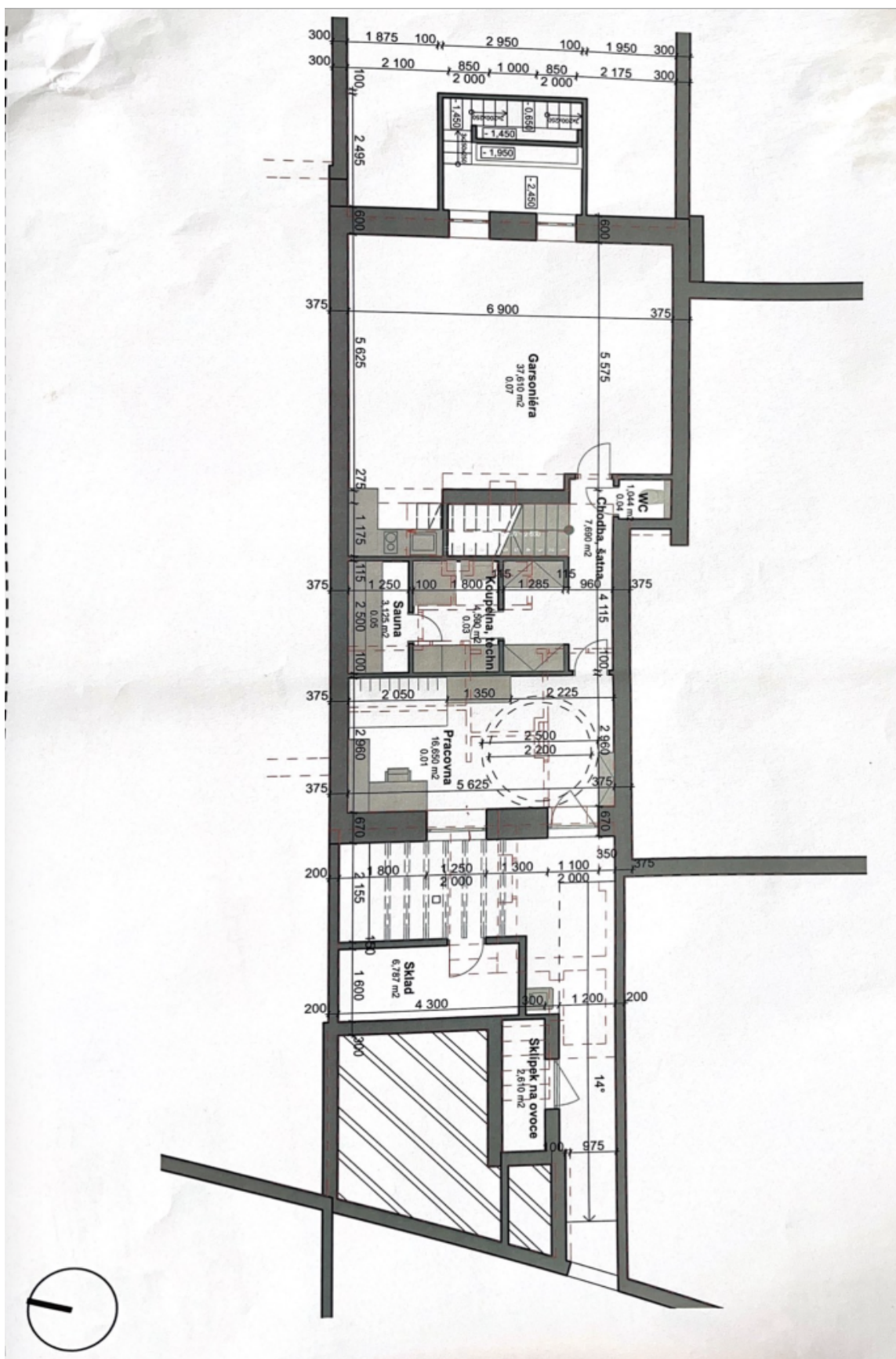




Rodinný dom 7+kk

256 m², Praha 4, Podolí, Na Kavčích horách

Predané

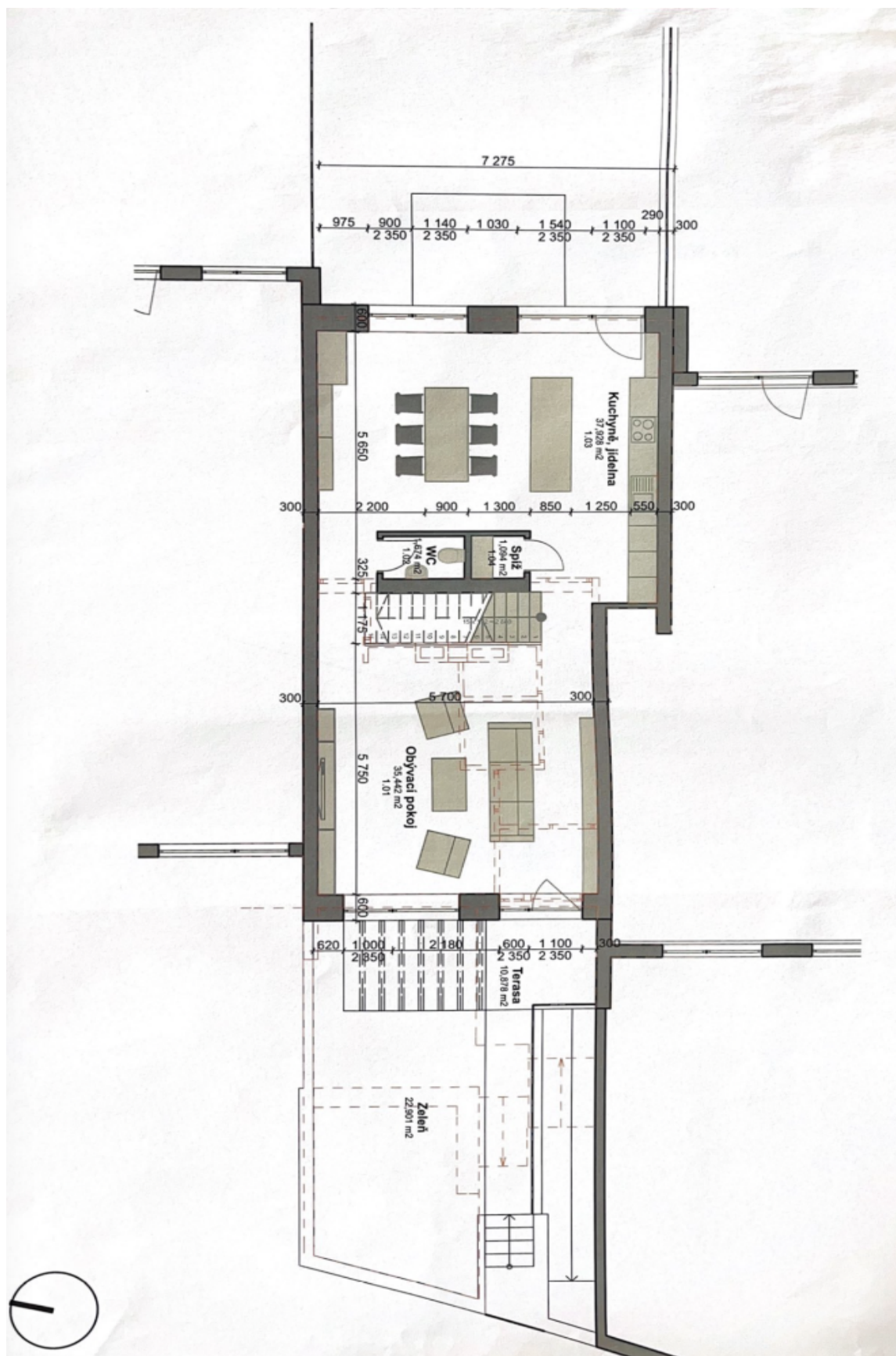




Rodinný dom 7+kk

256 m², Praha 4, Podolí, Na Kavčích horách

Predané





Rodinný dom 7+kk

256 m², Praha 4, Podolí, Na Kavčích horách

Predané

