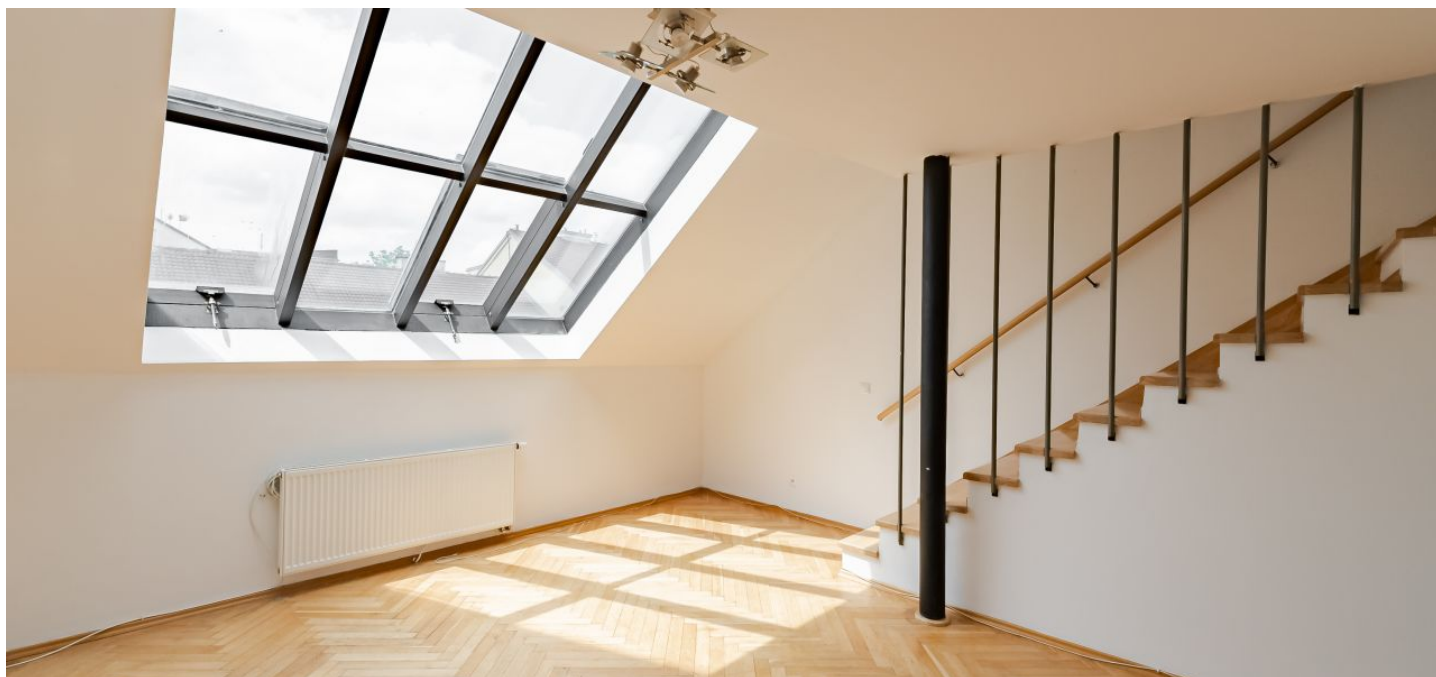




## Byt 2-izbový

73.8 m<sup>2</sup>, Praha 3, Vinohrady, Řípská

Predané





## Byt 2-izbový

73.8 m<sup>2</sup>, Praha 3, Vinohrady, Řipská

Predané

Celková plocha	80 m <sup>2</sup>
Podlahová plocha*	74 m <sup>2</sup>
Terasa	6 m <sup>2</sup>
Parkovanie	-
Pivnica	-
PENB	E
Referenčné číslo	101926

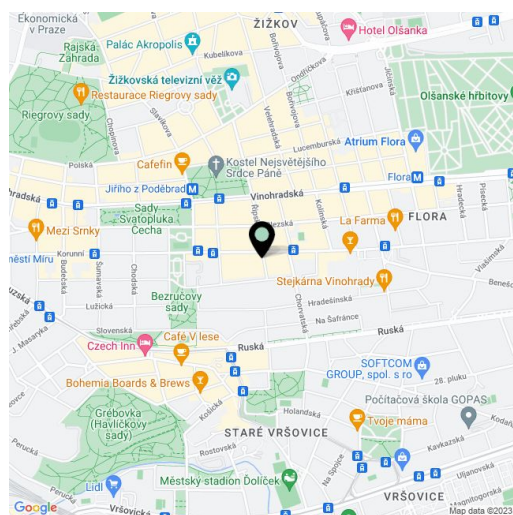
**Svetlý mezonetový apartmán s klimatizovanou spálňou a terasou s výhľadom do dvora, ktorý sa nachádza v upravenom historickom bytovom dome s výťahom. Atraktívna lokalita v bočnej ulici pár krokov od námestí Jiřího z Poděbrad, 5 minút mestskou hromadnou dopravou od centra metropoly.**

Na vstupnej úrovni (5. poschodie domu) sa nachádza svetlý obývací priestor s kuchyňou a jedáľenským kútom, kúpeľňa (vaňa, toaleta a bidet), komora pod schodiskom a zádverie. V podkroví sa nachádza spálňa s kúpeľňou (sprchovací kút, toaleta, bidet), komora s prípojkou na práčku a **terasa** orientovaná na **východ do dvora**.

Štandard zahŕňa repasované **drevené parkety**, veľké **ateliérové okno** v obývacej izbe, **klimatizáciu** podkrovnej spálne, plynový kotol. Dom je dobre udržiavaný a má **výťah**.

Rohový dom s **ozdobnou fasádou** sa nachádza v bočnej ulici na **Vinohradech** v širšom centre Prahy. Miesto má kompletnú infraštruktúru, kaviarne, reštaurácie a obchody v bezprostrednej blízkosti. Stanica metra a zastávka električky Jiřího z Poděbrad sú kúsok od domu, v pešej vzdialenosti je aj nákupné a zábavné centrum **OC Flora**. Elegantnú štvrť obohacujú **upravené parky**, v blízkosti sa nachádzajú **sady Svatopluka Čecha** a **sady Bratří Čapků**, pešo sa dostanete aj do **Havlíčkových** alebo **Riegrových sadů**.

Podlahová plocha 73,8 m<sup>2</sup>, terasa 6,1 m<sup>2</sup>.



\* Area of the unit according to the Civil Code. The area consists of the sum total area of the entire unit bounded by perimeter walls.





# Byt 2-izbový

73.8 m<sup>2</sup>, Praha 3, Vinohrady, Řipská

Predané

