



Rodinný dom 8+1

748 m², Praha 6, Dejvice

6 144 698 €





Rodinný dom 8+1

748 m², Praha 6, Dejvice

6 144 698 €

Celková plocha	748 m ²
Pozemok	1 007 m ²
Zastavaná plocha	303 m ²
Záhrada	704 m ²
Podlahová plocha	702 m ²
Terasa	46 m ²
Parkovanie	Áno
Garáž	Áno
Pivnica	-
PENB	G
Referenčné číslo	101957

Táto nákladne zrekonštruovaná reprezentatívna vila vybavená kvalitnými materiálmi a nábytkom na mieru sa nachádza na pokojnom mieste v bočnej jednosmernej ulici v Prahe 6, v jednej z najprestížnejších pražských rezidenčných štvrtí Hanspaulce.

Väčšinu vstupného podlažia zaberá veľkorysá obývacia izba s príľahlou kuchyňou, jedálňou a salónikom. Z obývacej izby je možné vstúpiť na **veľkú južnú terasu**, z obývacej izby na **menšiu terasu**. Nachádza sa tu aj pracovňa, komora, toaleta s bidetom a vzdušná hala. Na 1. poschodí sa nachádza **knižnica**, spálňa s pracovňou a kúpeľňou, druhá spálňa s veľkou kúpeľňou (vaňa, sprchovací kút, 2 umývadlá), **šatník s budoárom**, komora a upratovacia miestnosť. Na 2. poschodí sa nachádza **rodičovský apartmán** so spálňou, pracovňou, kúpeľňou, priestraným šatníkom, čajovou kuchynkou a **terasou orientovanou na východ** s výhľadom na **koruny stromov**. Svetlý suterén s **priamym vstupom do záhrady** obsahuje biliardovú halu, bar, kuchynku, **zimnú záhradu/fitness**, šatník, **saunu**, sprchovací kút a toaletu. K dispozícii je technická miestnosť a prístup do **dvojgaráže**.

Vila bola kompletne zrekonštruovaná v roku 2012 (vrátane prístavby), budova a interiér sú vo **výbornom stave**. Na podlahách sú **ševrónové parkety** alebo **mramorová dlažba**, v bazénovej hale je **mozaika s dizajnom Sicis**. Celý dom má **klimatizáciu** a **vyhrievané stropy**, všetky kúpeľne majú podlahové kúrenie. Obývaciu izbu zútulňuje **krb na drevo**. Všetko zariadenie interiéru je v jednotnom štýle, na mieru **vyrobené krištáľové svietidlá** vo všetkých miestnostiach pútajú pozornosť, nábytok je väčšinou od **prémiovej značky Barbara Barry**. Sanitárna keramika v kúpeľni je značky **Duravit**, batérie sú talianskej dizajnovej značky **Zucchetti**, kuchyňa je vybavená vstavanými spotrebičmi **Miele**. Celý dom a pozemok je strážený **kamerovým systémom**, k dispozícii je starostlivo udržiavaná **sľnečná záhrada** a **samostatný domček pre správcu/ostrahu**.

Pekná lokalita umožňuje **pôsobivý výhľad** na protiľahlú obytnú štvrť Orechovka a vežu **kostola svätého Norberta**. Všetko, čo potrebujete, máte na dosah ruky. V pešej vzdialenosti sa nachádza stanica metra, električková zastávka a nákupné centrum Bořislavka, v pešej vzdialenosti je materská a základná škola alebo gymnázium, krátko autom je vzdialená **medzinárodná škola ISP v Nebušiciach** a rýchlo sa dostanete na letisko. Krásnu štvrť spríjemňuje aj blízkosť prírody, len pár krokov vedie do **rozsiahleho Šáreckého lesoparku**.

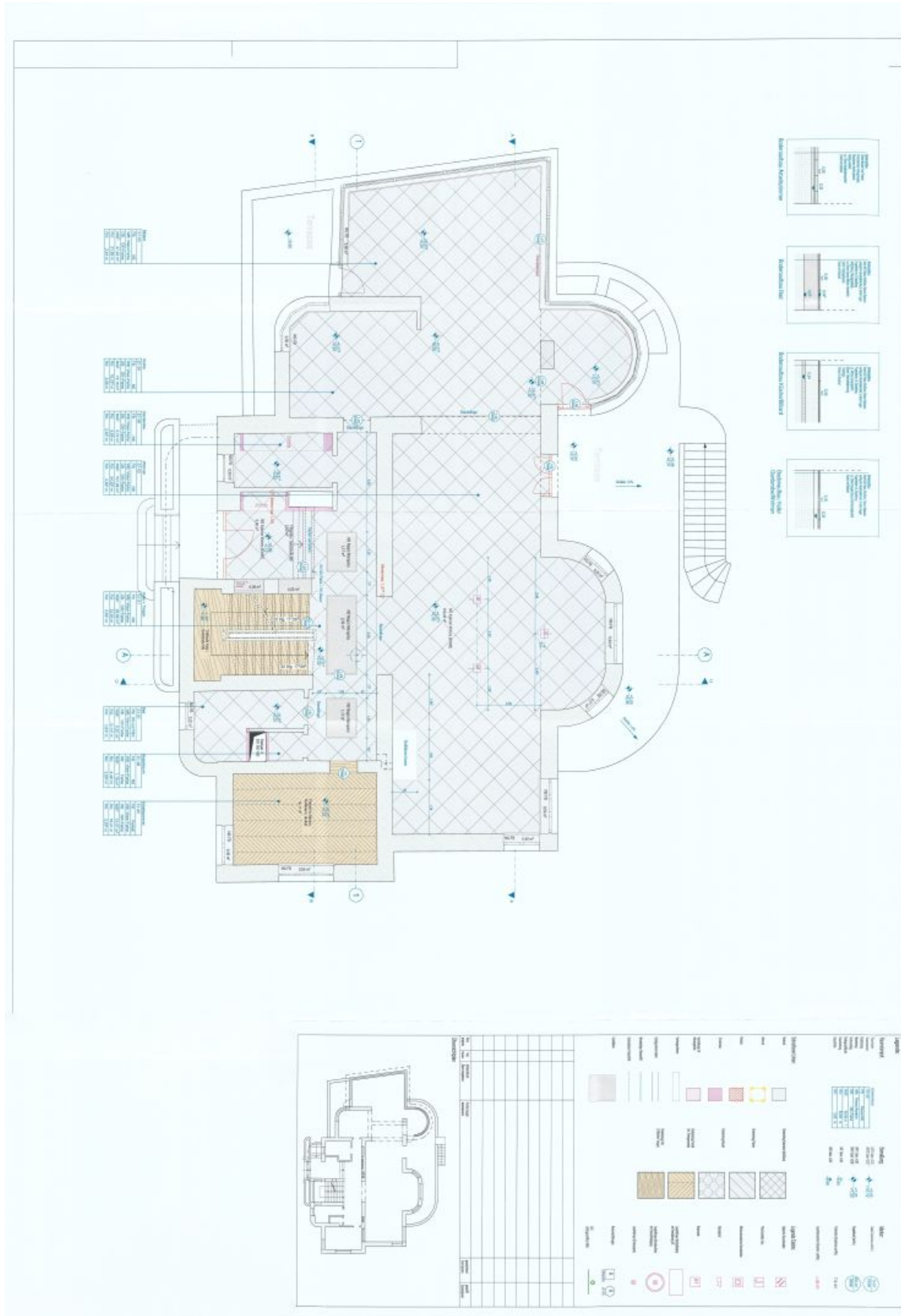
Úžitková plocha 748 m² (z toho interiér 702 m², terasy 46 m²), zastavaná plocha 303 m², záhrada 704 m², pozemok 1 007 m².



Rodinný dom 8+1

748 m², Praha 6, Dejvice

6 144 698 €

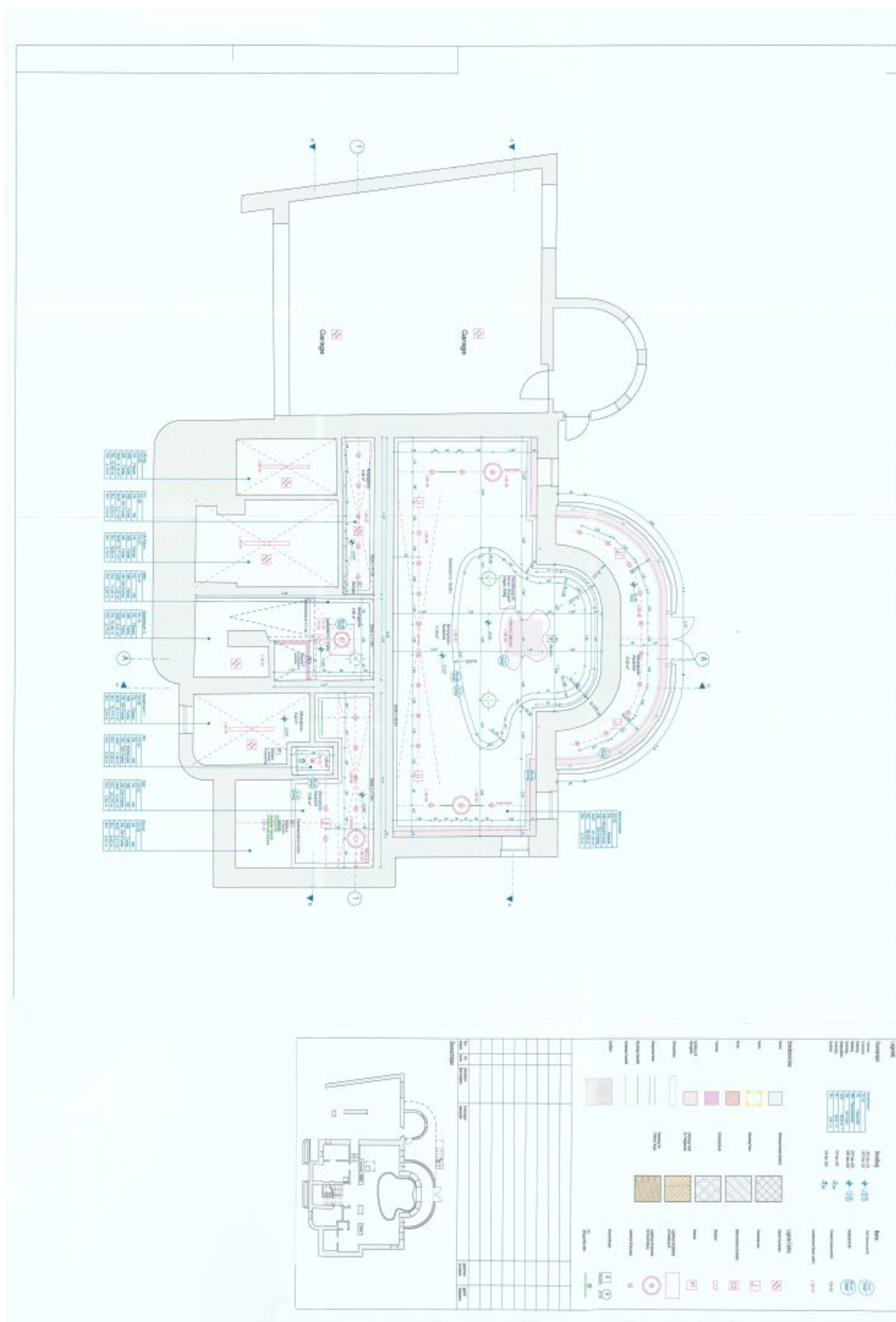




Rodinný dom 8+1

748 m², Praha 6, Dejvice

6 144 698 €

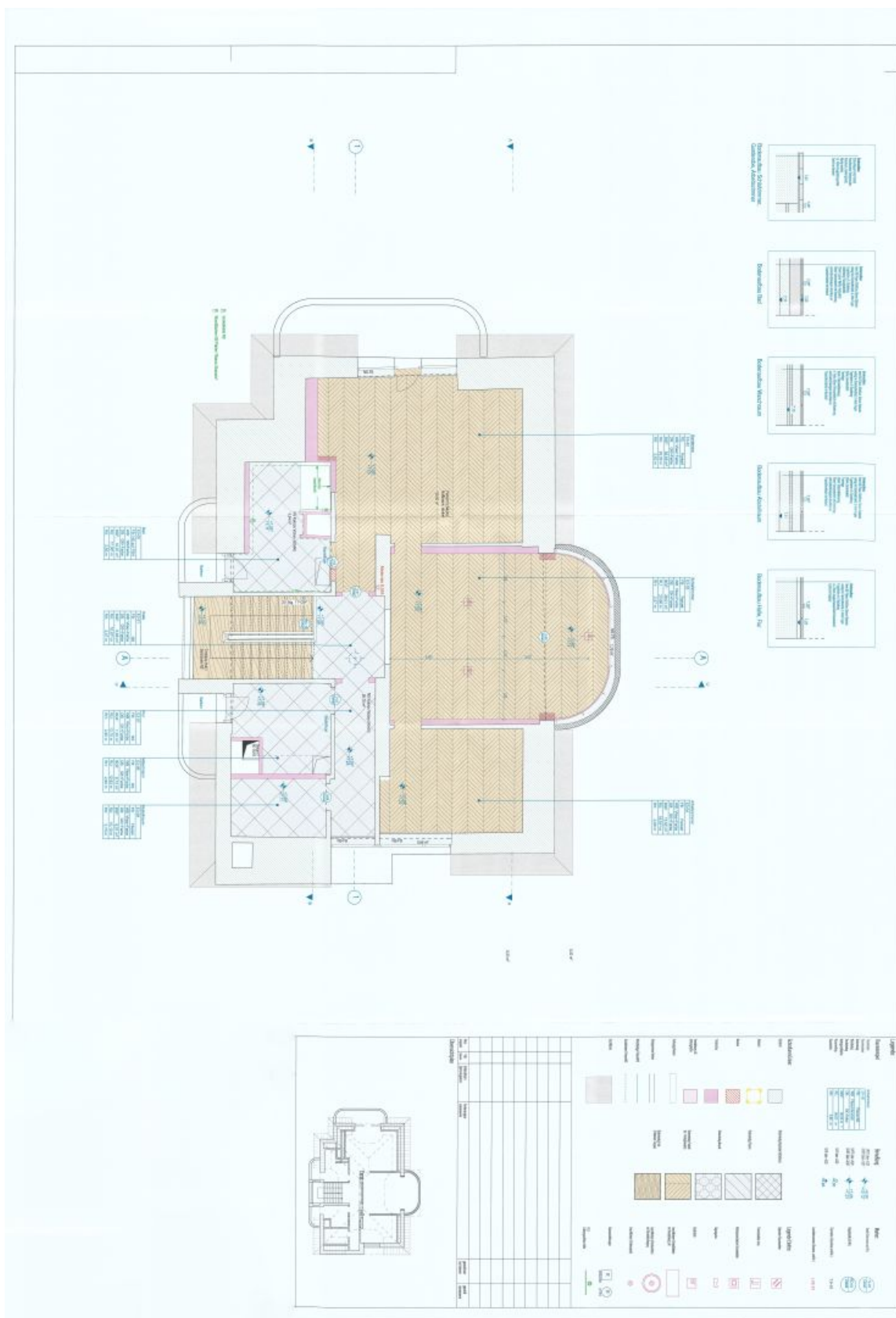




Rodinný dom 8+1

748 m², Praha 6, Dejvice

6 144 698 €





Rodinný dom 8+1

748 m², Praha 6, Dejvice

6 144 698 €

