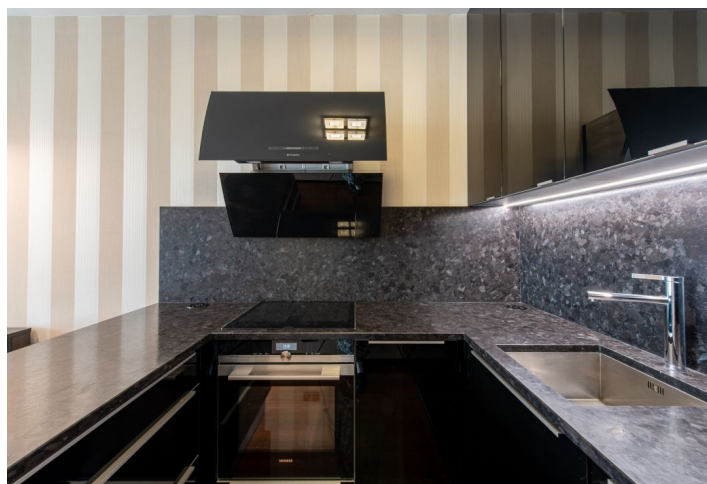
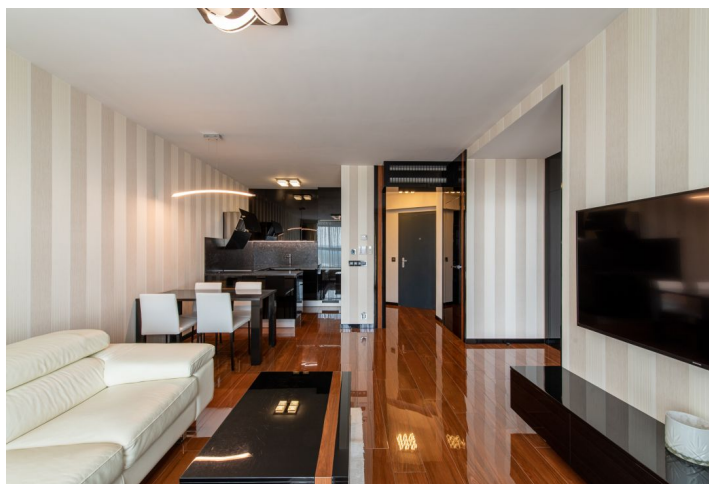




Byt 2 izbový

58 m², Bratislava I, Bratislava, Landererova

Prenajaté





Byt 2 izbový

58 m², Bratislava I, Bratislava, Landererova

Prenajaté

Celková plocha	66 m ²
Podlahová plocha*	58 m ²
Lodžia	8 m ²
Parkovanie	150 EUR
Garáž	Áno
Pivnica	-
Poplatky za služby	300 Eur zálohové platby vrátane internetu
PENB	G
Referenčné číslo	101962
K dispozícii od	Ihneď

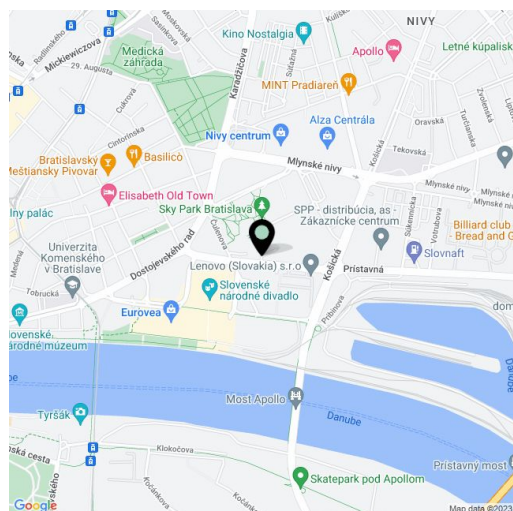
Ponúkame na prenájom luxusný, klimatizovaný 2-izbový byt s krásnym výhľadom na Bratislavský hrad a blízke rakúske hranice. Byt je situovaný na 26. poschodí novostavby Panorama Towers na Landererovej ulici v Starom Meste. Prijemná lokalita s komplexnými službami v bezprostrednom okolí, v tesnej blízkosti novej modernej štvrti Eurovea City ponúka vrátane svojho zábavného i obchodného charakteru aj nové parky, námestia, športoviská a to všetko priamo pri Dunaji.

Byt pozostáva z odčleniteľnej vstupnej chodby so vstavaným šatníkom, obývacej izby s kuchyňou, jedálňou a vstupom na loggiu s exteriérovým sedením, spálne so vstavaným šatníkom vrátane zabudovanej smart TV Samsung a kúpeľne s vaňou a toaletou.

Vybavenie bytu zahŕňa hliníkové okná, vlastnú reguláciu kúrenia, drevené podlahy s povrchovou úpravou vysokého lesku, v spálni koberec so stredne vysokým vlasom, klimatizácia, v obývacej izbe smart TV Samsung, kožená sedačka, kuchynská doska z kameňa, kvalitné kuchynské elektrospotrebiče Siemens vrátane umývačky riadu a chladničky na víno. Kúpeľňa je vybavená sanitou Villeroy & Boch, batériami Grohe a vstavanou práčkou Siemens. V cene služieb je zahrnutý aj wi-fi internet.

Obyvateľom bytového domu je k dispozícii 24/7 strážená recepcia a party room. Priamo v objekte sa nachádza reštaurácia, kaviarne, autoumývarka a prémiové potraviny Yeme.

Mesačný nájom bytu 1100 EUR + 300 EUR záloha za energie a služby + 150 EUR parkovacie miesto v garáži.



* Area of the unit according to the Civil Code. The area consists of the sum total area of the entire unit bounded by perimeter walls.