



## Rodinný dom 10 izbový

1786 069 €

450 m<sup>2</sup>, Praha-západ, Dobříchovice, Na Vyhliďce





## Rodinný dom 10 izbový

1 786 069 €

450 m<sup>2</sup>, Praha-západ, Dobřichovice, Na Vyhliďce

Pozemok	3 087 m <sup>2</sup>
Zastavaná plocha	203 m <sup>2</sup>
Záhrada	2 884 m <sup>2</sup>
Parkovanie	Áno
Pivnica	Áno
PENB	G
Referenčné číslo	102003

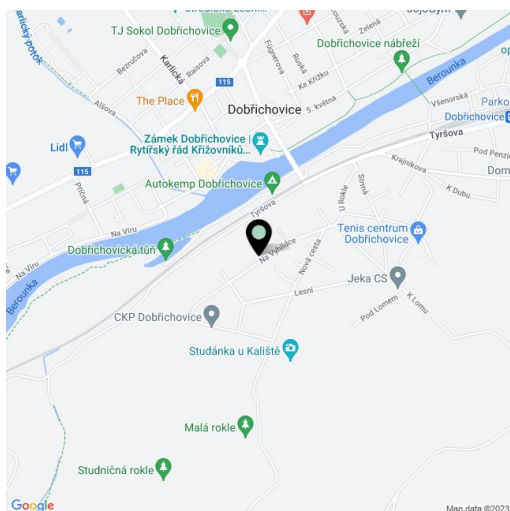
**Elegantná viacgeneračná prvorepubliková vila s 10 spálňami a 4 kúpeľňami je ukrytá v očarujúcej veľkej záhrade v obľúbenom mestečku Dobřichovice, ktoré sa nachádza na oboch brehoch rieky Berounky, obklopené hlbokými lesmi a pár minút vlakom alebo autom od Prahy.**

Na hlavnej úrovni sa nachádza kuchyňa, obývacia izba prepojená širokými sklenenými dverami s priechodnou rohovou jedálňou, kúpeľňa (sprcha, WC) a pracovňa s terasou, z ktorej vedie schodisko do záhrady. Na medziposchodí je balkón, na 1. poschodí sú 4 spálne, kúpeľňa (sprcha, WC) a spoločný balkón. V podkroví sa nachádza veľká izba s kuchynským kútom, 2 spálne so šatníkmi a kúpeľňa (vaňa, WC). Polosuterén s oknami do záhrady pozostáva zo samostatného ateliéru s kúpeľňou (sprcha, WC) a vlastným prístupom, ako aj z kotolne, práčovne a skladu. Z okien, terasy a balkónov je krásny upokojujúci výhľad na záhradu a okolitú zeleň.

Interiér je plný denného svetla, v budove sú zachované a udržiavané pôvodné architektonické a remeselné prvky – drevené schodisko, interiérové dvere, parkety či zábradlie, pôvodné okná sú zrekonštruované. Vykurovanie je riešené plynovým kotlom, dom je strážený alarmom. Krásnu prírodnú záhradu zdobia solitérne kríky a stromy, parkovanie je možné na pozemku.

Vyhľadávaná rezidenčná a rekreačná lokalita sa nachádza len 15 km od juhozápadného okraja Prahy. Lokalita má výbornú dopravnú dostupnosť nielen autom, ale aj vlakom, ktorým sa za 20 minút dostanete na stanicu metra Smíchovské nádraží, športovci ocenia cyklotrasu vedúcu popri rieke do Prahy. Dobřichovice majú dobrú občiansku vybavenosť vrátane materských, základných a materskej školy, štýlových kaviarní, wellness centra s bazénom, krytých a vonkajších športových centier. Ďalšie možnosti aktívneho vyžitia či oddychu poskytujú okolité lesy, z jednej strany mesto obklopuje prírodný park Hřebený, z druhej strany Chránená krajinná oblasť Český kras.

Úžitková plocha 450 m<sup>2</sup>, zastavaná plocha 203 m<sup>2</sup>, záhrada 2 884 m<sup>2</sup>, pozemok 3 087 m<sup>2</sup>.

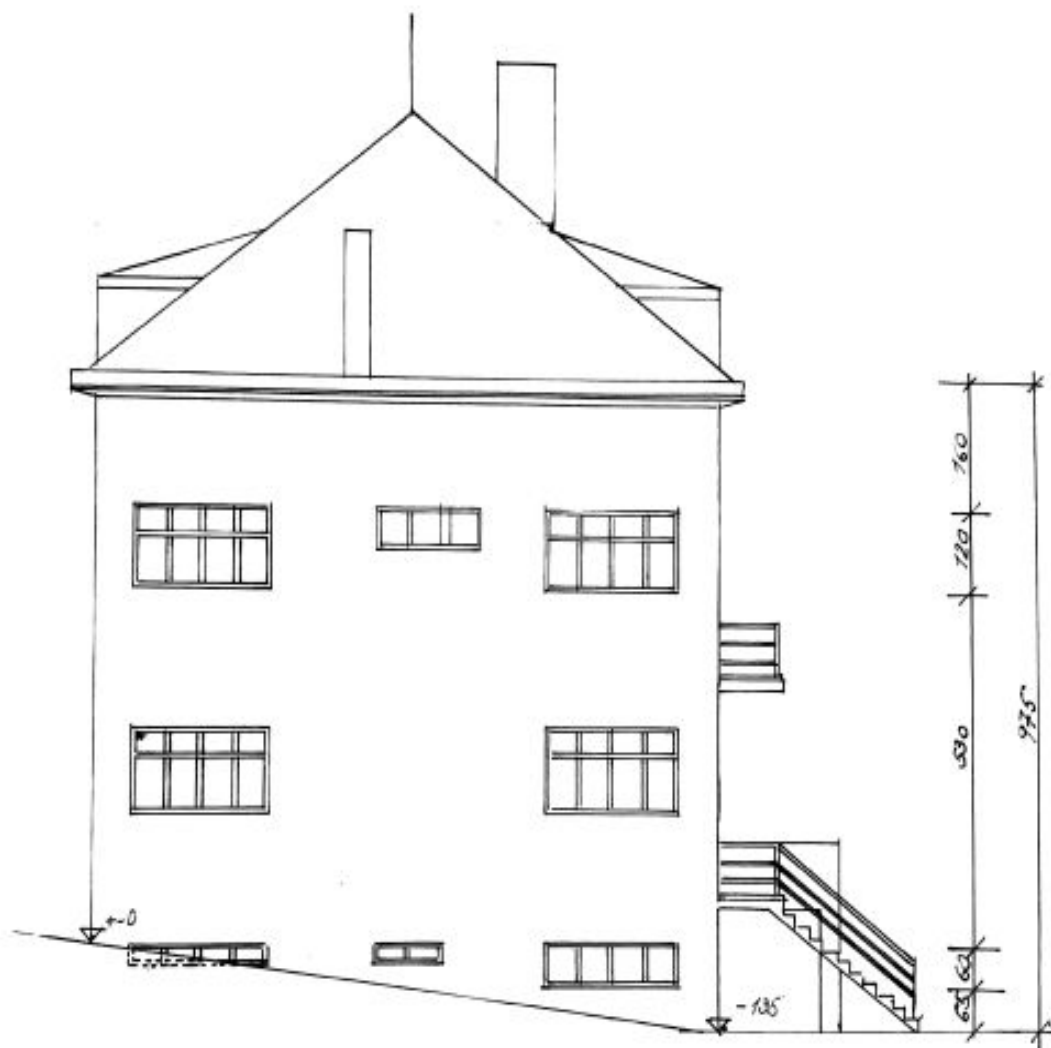




## Rodinný dom 10 izbový

1786 069 €

450 m<sup>2</sup>, Praha-západ, Dobříchovice, Na Vyhlídce



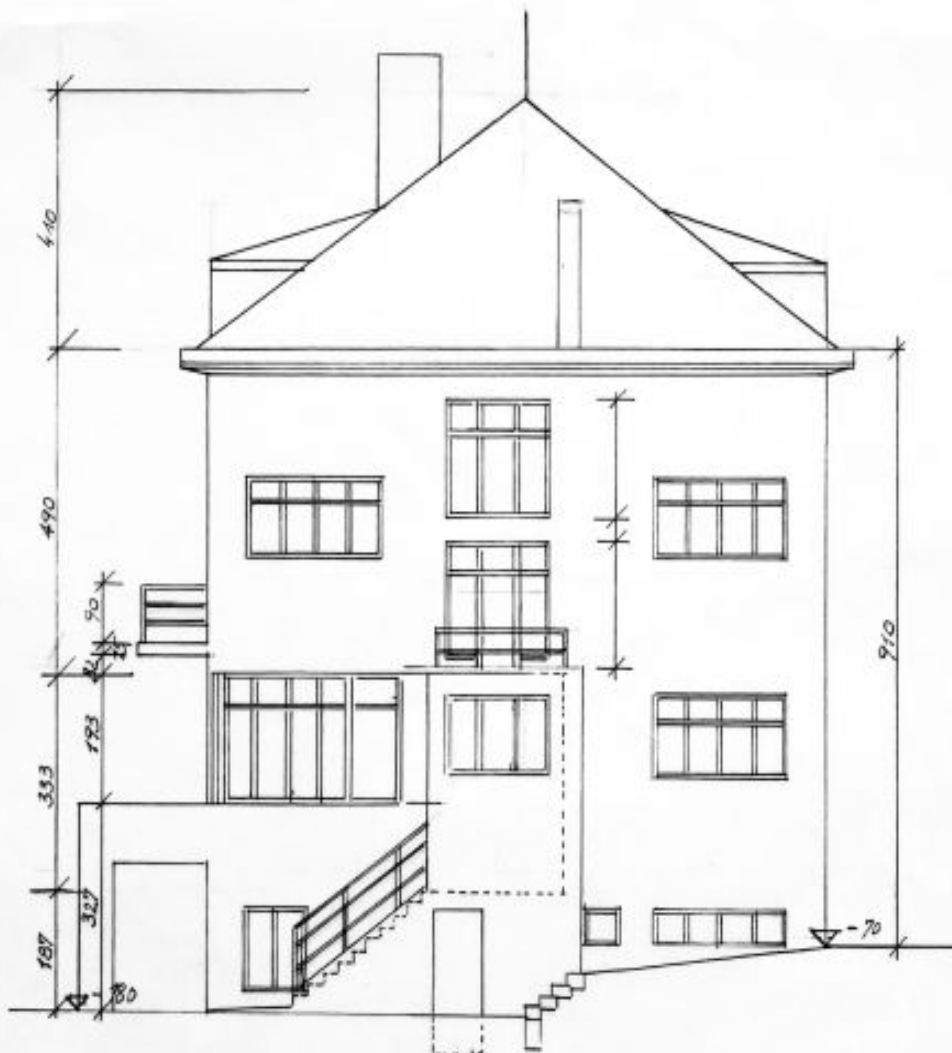
POHLED VÝCHODNÍ



## Rodinný dom 10 izbový

1786 069 €

450 m<sup>2</sup>, Praha-západ, Dobříchovice, Na Vyhlídce



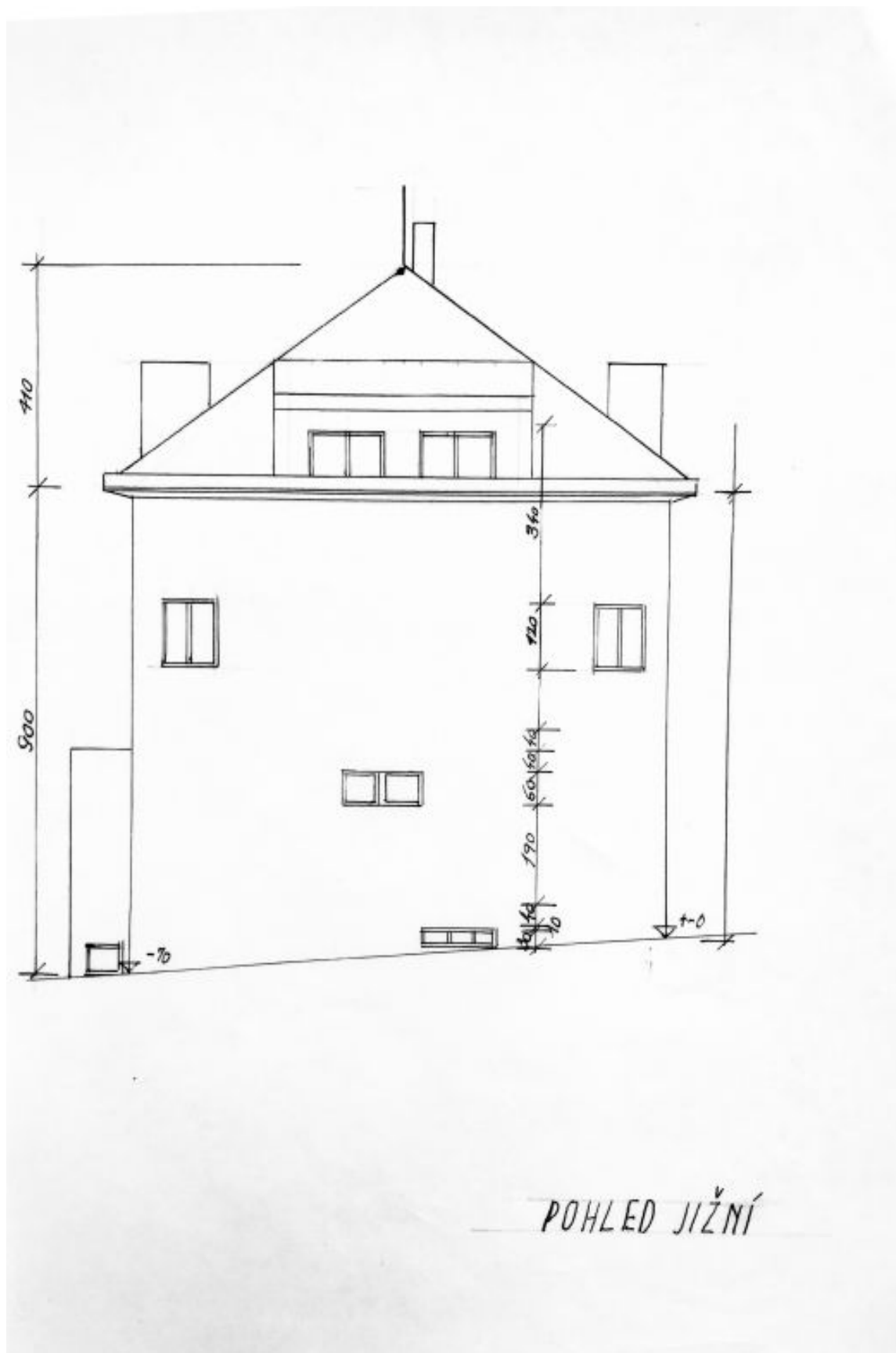
POHLED ZÁPADNÍ



## Rodinný dom 10 izbový

1786 069 €

450 m<sup>2</sup>, Praha-západ, Dobříchovice, Na Vyhlídce

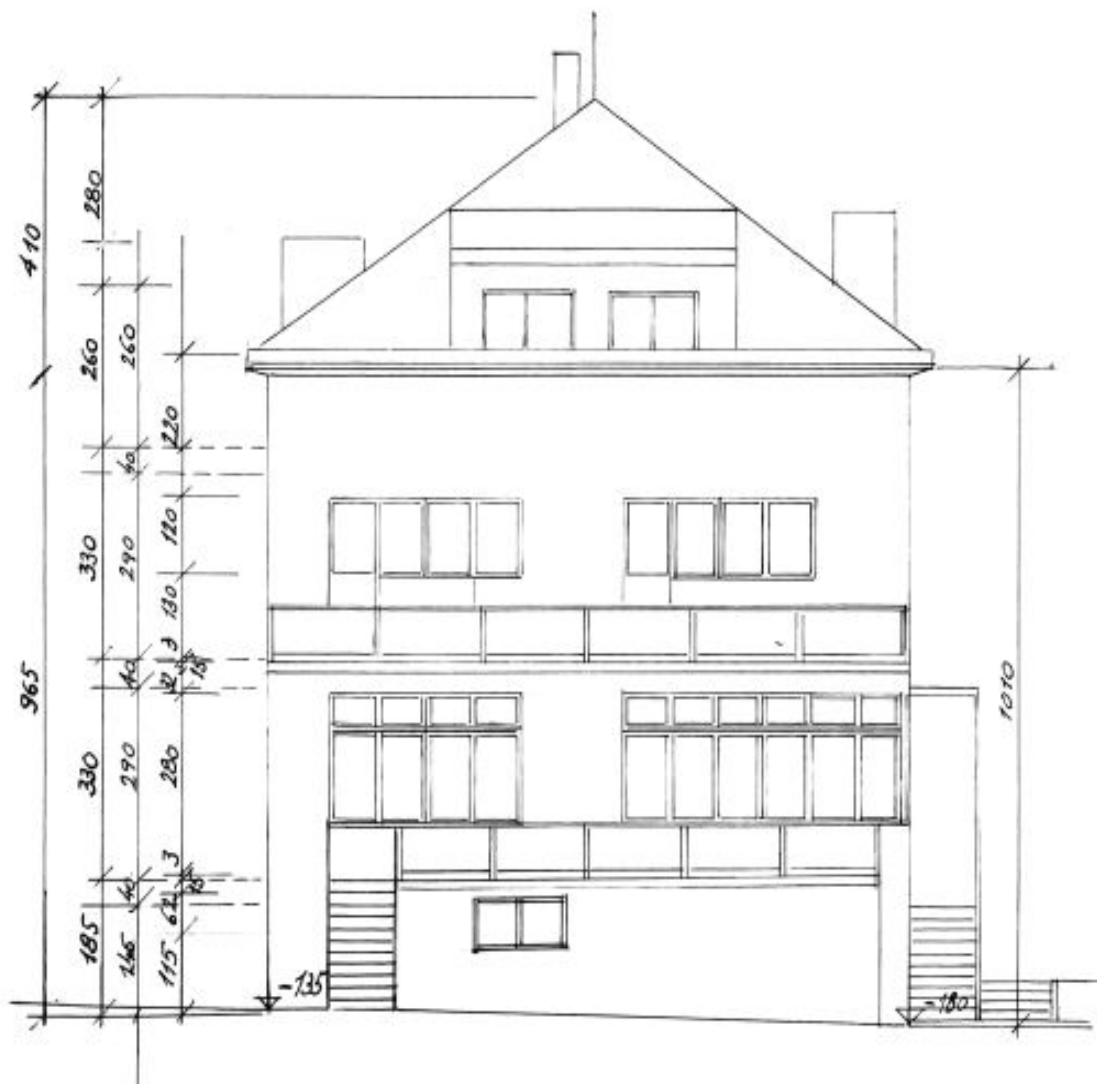




# Rodinný dom 10 izbový

1786 069 €

450 m², Praha-západ, Dobříchovice, Na Vyhlídce



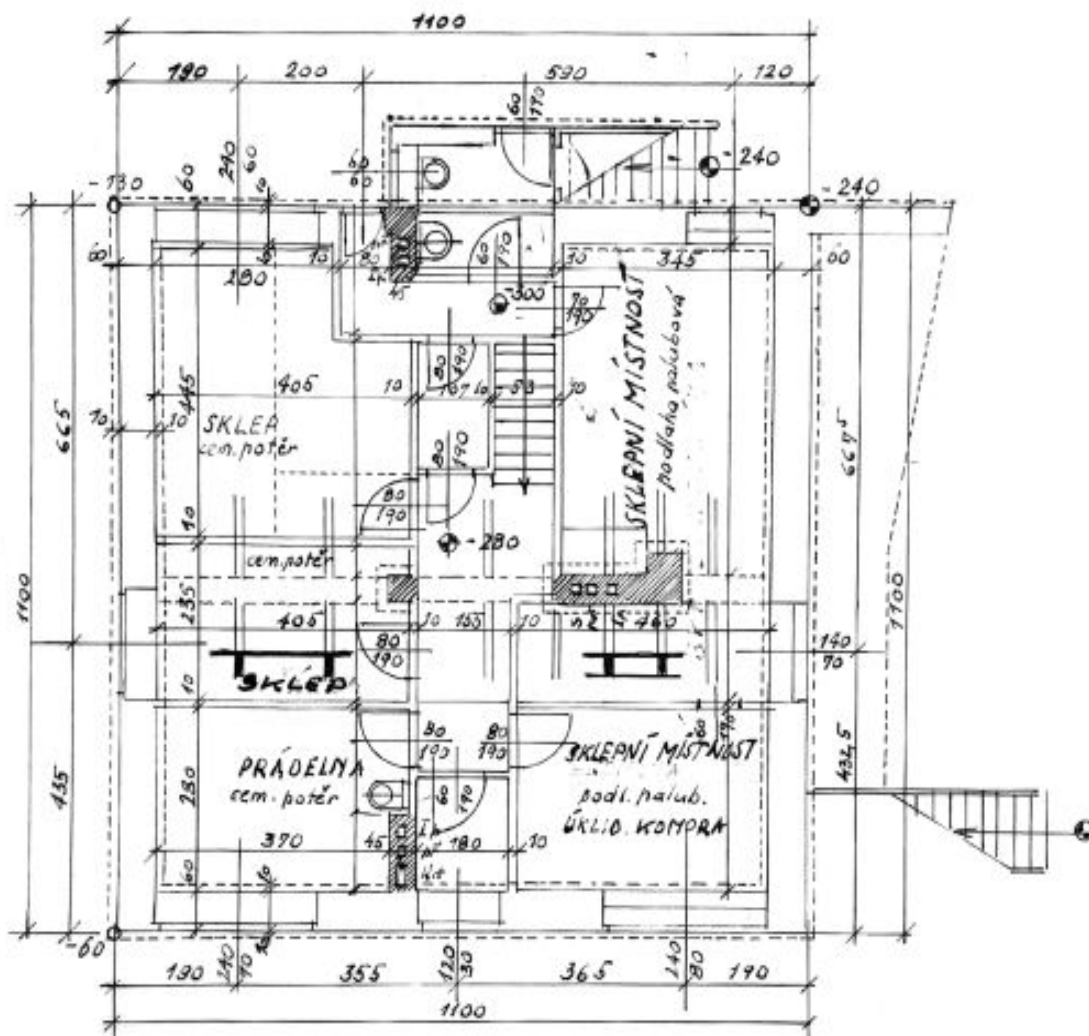
POHLED SEVERNÍ



# Rodinný dom 10 izbový

1786 069 €

450 m<sup>2</sup>, Praha-západ, Dobříchovice, Na Vyhliďce



SUTERÉN