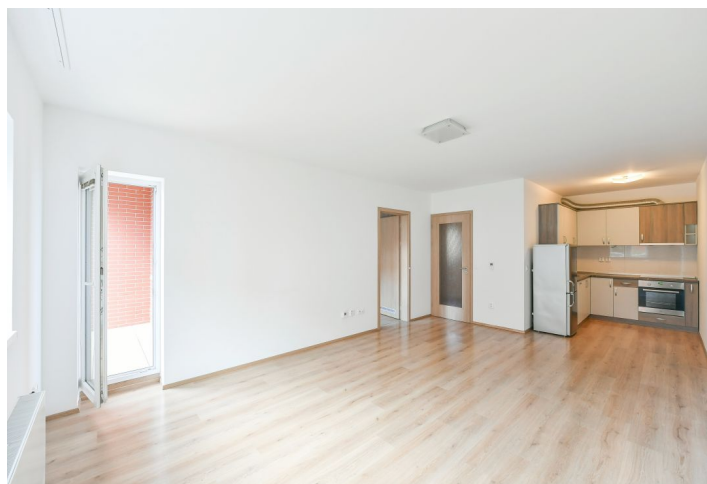




## Byt 2+kk

56.7 m<sup>2</sup>, Praha 4, Modřany, K Vystrkovu

Predané



**Byt 2+kk**56.7 m<sup>2</sup>, Praha 4, Modřany, K Vystrkovu**Predané**

Celková plocha	61 m <sup>2</sup>
Podlahová plocha*	57 m <sup>2</sup>
Balkón	4 m <sup>2</sup>
Parkovanie	Áno
Garáž	Áno
Pivnica	Áno
Poplatky za služby	2 000 Kč mesačne
PENB	G
Referenčné číslo	102042

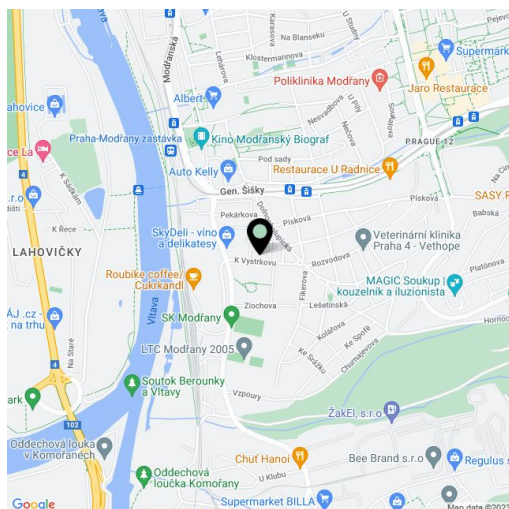
**Byt s balkónom, parkovacím miestom a výhľadom na upravenú zeleň, ktorá obklopuje bytový dom stojaci v Modřanech v blízkosti parku, fitness chodníka pozdĺž Vltavy a zastávky električky a vlaku.**

Účelné dispozičné riešenie bytu na 2. poschodí pozostáva z obývacej izby s kuchynským kútom, jednej spálne, kúpeľne s WC a vstupnej chodby. Z obývacej izby sa vychádza na **balkón orientovaný na západ**.

Polyfunkčný dom bol dokončený v roku 2016. Okná sú plastové s vnútornými žalúziami, podlahy laminátové. Kuchyňa je vybavená, vstupná chodba a spáľňa majú **vstavanú skriňu**. V kúpnej cene je zahrnuté **garážové státie a pivnica**. V dome je **výtah**, spoločné priestory a okolie s **parkovou úpravou** sú udržiavané.

**Výhodná poloha** umožňuje mať všetko potrebné na dosah. Takmer pri dome je autobusová zastávka, odkiaľ sa dá dostať na modřanskú železničnú stanicu a odtiaľ do centra, centrum štvrte Sofijské náměstí s obchodmi, lekáarskymi službami, poštou, kaviarňou či reštauráciou je 5 minút autobusom alebo 1 zastávku električkou. Okolie spríjemňujú **parky a rekreačná oblasť so športoviskami** pri Vltave.

Podlahová plocha 56,7 m<sup>2</sup>, balkón 4,2 m<sup>2</sup>, pivnica 2 m<sup>2</sup>.



\* Area of the unit according to the Civil Code. The area consists of the sum total area of the entire unit bounded by perimeter walls.



# Byt 2+kk

56.7 m<sup>2</sup>, Praha 4, Modřany, K Vystrkovu

**Predané**

