



## Rodinný dom 5+1

344 m<sup>2</sup>, Praha-západ, Slapy

Predané







## Rodinný dom 5+1

344 m<sup>2</sup>, Praha-západ, Slapy

Predané

Celková plocha	344 m <sup>2</sup>
Pozemok	5 450 m <sup>2</sup>
Zastavaná plocha	132 m <sup>2</sup>
Záhrada	5 318 m <sup>2</sup>
Podlahová plocha	272 m <sup>2</sup>
Balkón	72 m <sup>2</sup>
Parkovanie	Áno
Garáž	Áno
Pivnica	Áno
PENB	G
Referenčné číslo	102377

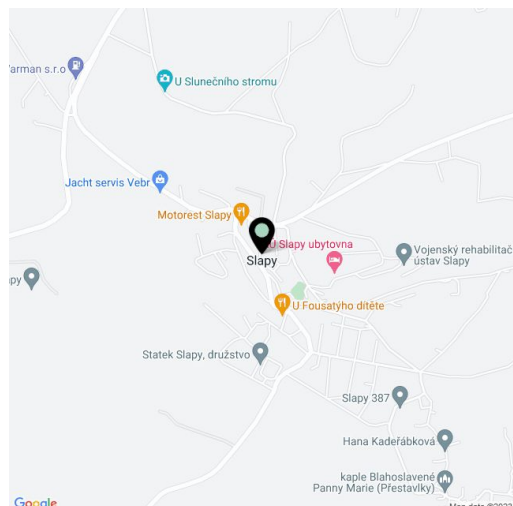
Bývalá prvorepubliková letná rekreačná vila na rekonštrukciu v obľúbenom letovisku Slapy v lesnej časti obce Na Vyhľadce. Pozemok s rozlohou cca 5 500 m<sup>2</sup> zaručuje úplné súkromie, vyvýšená poloha na juhovýchodnom svahu umožňuje nádherný výhľad na vodnú hladinu a okolité lesy. K výhodám patrí blízkosť pláží a výborná dostupnosť z Prahy.

Trojpodlažná vila s niekoľkými slnečnými balkónmi je určená na celkovú rekonštrukciu. Dom sa vyznačuje žulovými prvkami a 2 mramorovými sochami. Záhrada je terasovitá so vzrastlými stromami, niektoré buky majú viac ako 200 rokov. Na pozemku sa nachádza samostatne stojaca garáž, prístup na pozemok je po verejne prístupnej účelovej (lesnej) komunikácii.

Pozemok s domom sa nachádza v extraviláne obce Slapy, na úpätí Červené hory. Lokalita Na Vyhľadce je zastavaná prevažne rekreačnými objektmi, z ktorých niektoré boli postavené ešte za 1. republiky. Centrum obce Slapy s reštauráciami, materskou a základnou školou, autobusovou zastávkou a dominantou kostola svätého Petra a Pavla od architekta Jána Santiniho je vzdialené asi 1,5 km. Oblasť uprostred krásnej prírody ponúka výborné možnosti na kúpanie a vodné športy, hubárčenie, turistiku a cykloturistiku. Miesto je veľmi dobre dostupné z Prahy, vzdialenosť od okraja metropoly je necelých 20 km.

Úžitková plocha 344,04 m<sup>2</sup> (z toho interiér 271,10 m<sup>2</sup>, balkóny 72,34 m<sup>2</sup>), zastavaná plocha 132 m<sup>2</sup>, záhrada 5 318 m<sup>2</sup>, celková plocha pozemku 5 450 m<sup>2</sup>.

Nehnuteľnosť je schválená ako "rodinná rekreácia".

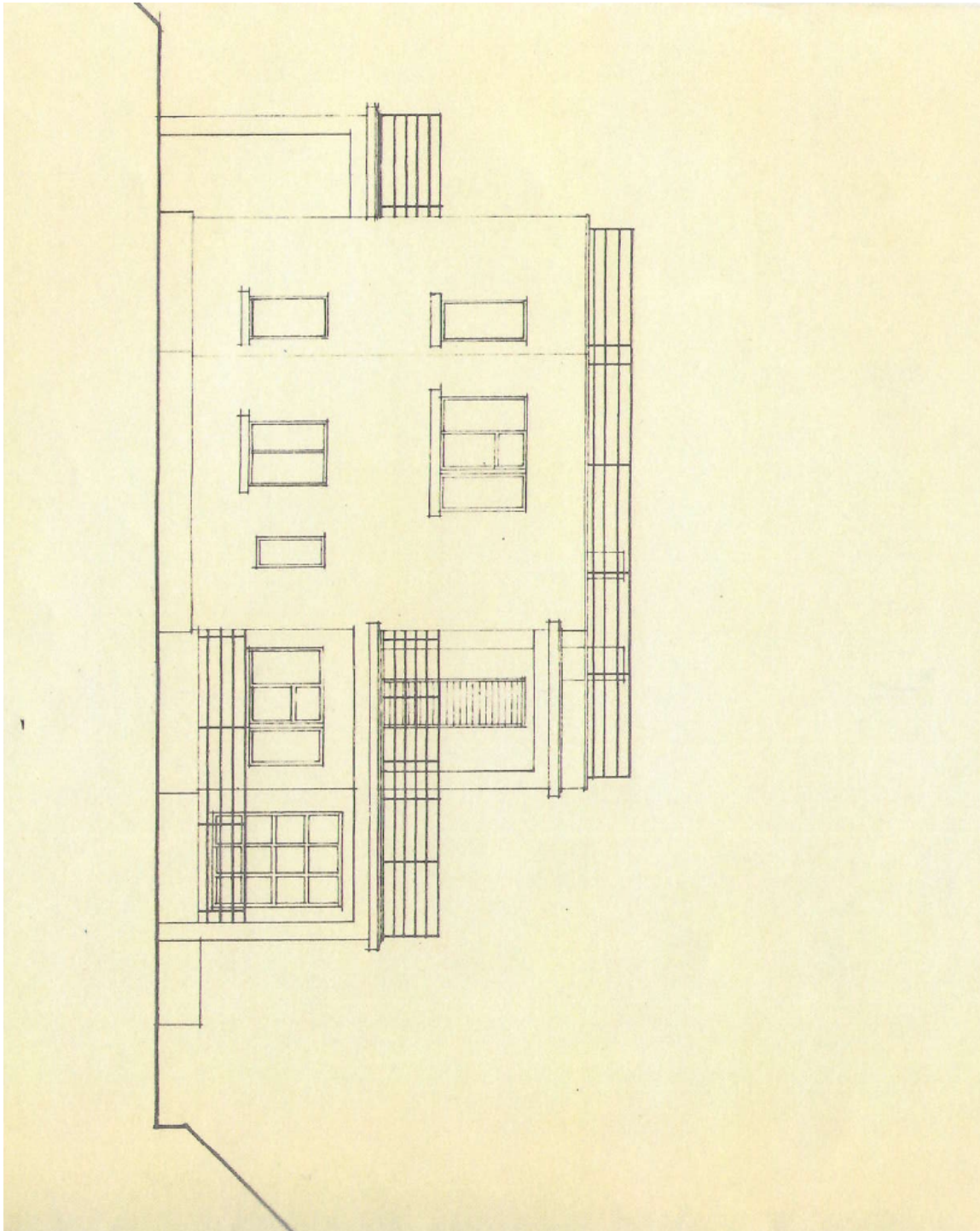




## Rodinný dom 5+1

344 m<sup>2</sup>, Praha-západ, Slapy

**Predané**

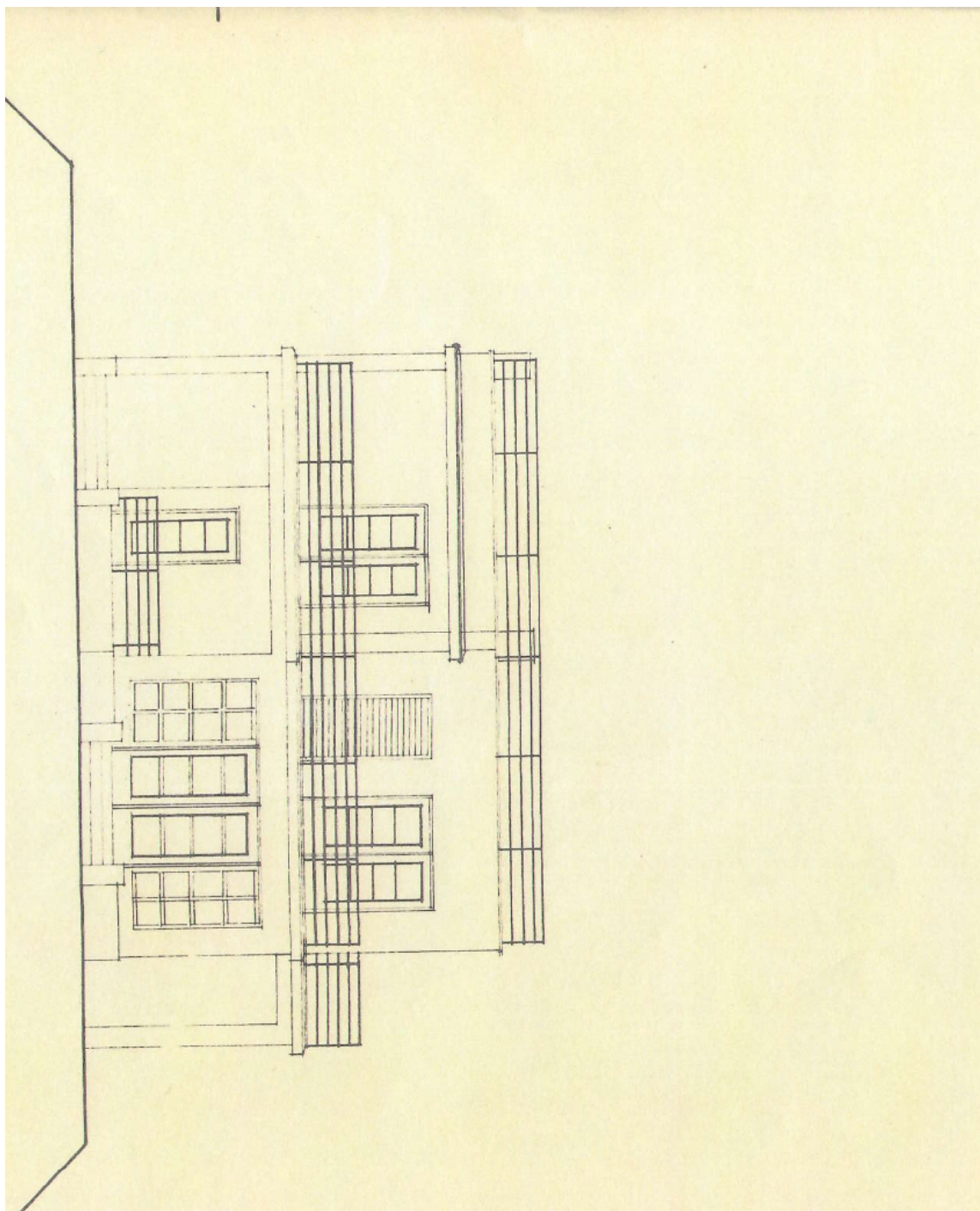




## Rodinný dom 5+1

344 m<sup>2</sup>, Praha-západ, Slapy

**Predané**



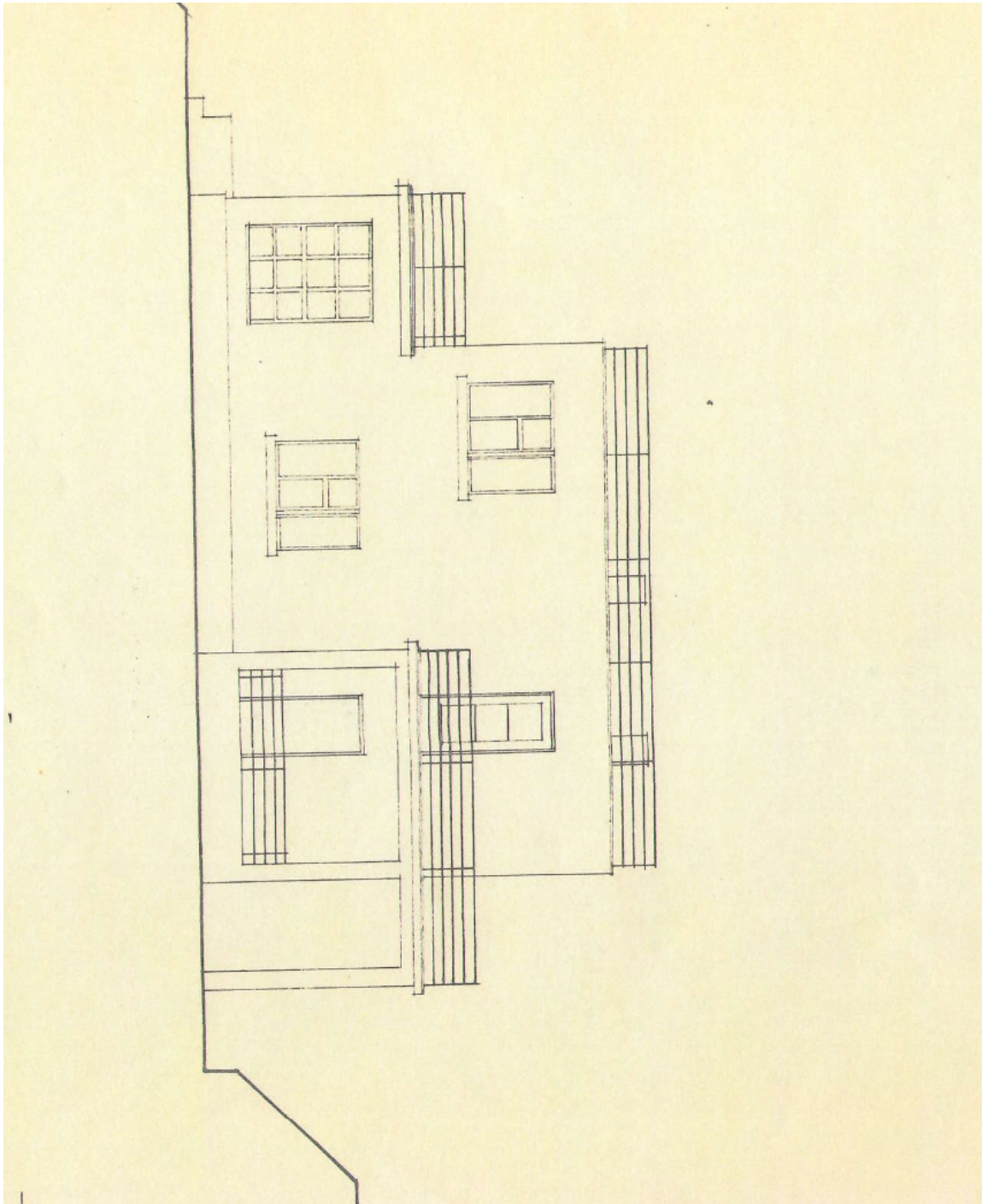




## Rodinný dom 5+1

344 m<sup>2</sup>, Praha-západ, Slapy

**Predané**

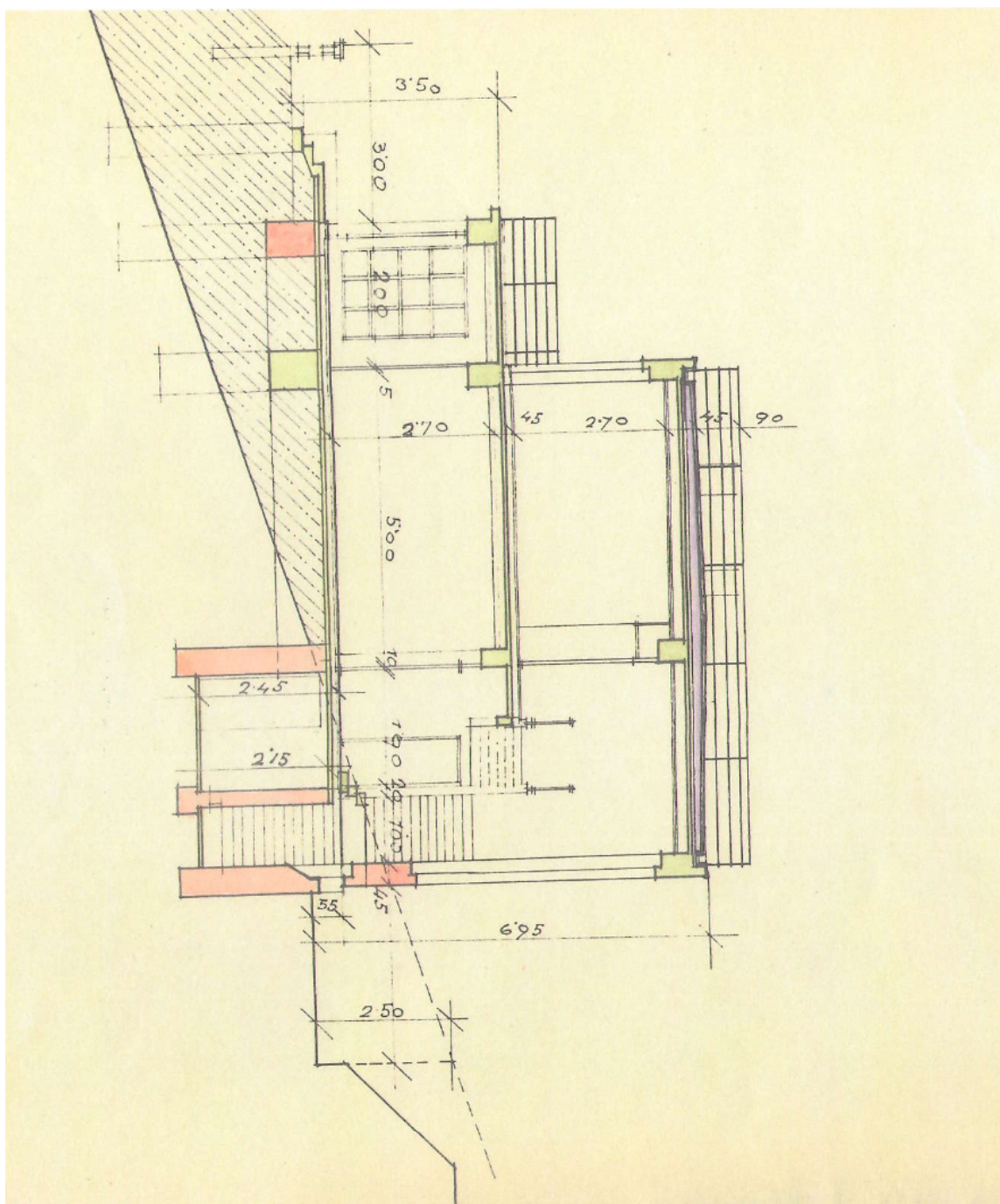




## Rodinný dom 5+1

344 m<sup>2</sup>, Praha-západ, Slapy

Predané







## Rodinný dom 5+1

344 m<sup>2</sup>, Praha-západ, Slapy

Predané

