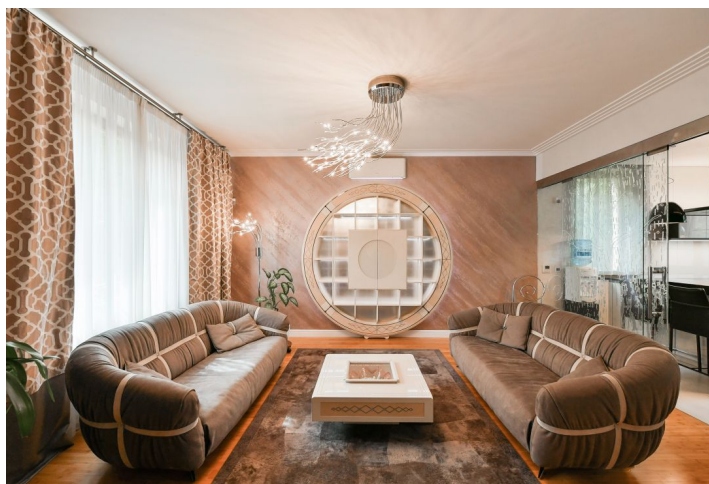




## Rodinný dom 6+1

480 m<sup>2</sup>, Praha 6, Nebušice

2 056 149 €







## Rodinný dom 6+1

480 m<sup>2</sup>, Praha 6, Nebušice

2 056 149 €

Pozemok	978 m <sup>2</sup>
Zastavaná plocha	231 m <sup>2</sup>
Záhrada	747 m <sup>2</sup>
Parkovanie	Áno
Garáž	Áno
Pivnica	Áno
PENB	G
Referenčné číslo	102382

**Samostatne stojaci klimatizovaný rodinný dom s 3 spálňami a 4 kúpeľňami, vírivkou, saunou a záhradou s jazierkom. Dom ponúkajúci úžasný výhľad sa nachádza v krásnej lokalite v Prahe 6 – Nebušicích, v prvej línii pri lese Hlásek, ktorý je súčasťou veľkého prírodného parku. V krátkej pešej vzdialenosti od medzinárodnej školy ISP, v rýchlom dosahu letiska a 5 minút od stanice metra Bořislavka.**

Na prízemí sa nachádza priestranná obývacia izba so zimnou záhradou/TV miestnosťou so vstupom na terasu a do záhrady, svetlá priestranná kuchyňa, jedáleň, vstupná hala a súkromná časť s predsieňou, spálňou, šatníkom a kúpeľňou (sprcha, WC). Podkrovie pozostáva z galérie, spálne s balkónom a vlastnou kúpeľňou (masážny sprchovací kút, bidet, WC), ďalšej spálne s vlastným šatníkom, samostatnej kúpeľne (masážny sprchovací kút, bidet, WC) a centrálnej šatne. V suteréne sa nachádza pracovňa, relaxačná kúpeľňa (s vírivkou, saunou a sprchovacím kútom), WC, práčovňa, veľký šatník, kotolňa a skladový priestor.

Tehlový dom bol dokončený v roku 2001. Interiér zútulňujú masívne drevené podlahy, optimálnu teplotu zabezpečuje klimatizácia. Kuchyňa je kompletne vybavená spotrebičmi Siemens (vrátane umývačky riadu, indukčnej varnej dosky či vinotéky). Dvojgaráž a ďalšie parkovacie miesta na pozemku umožňujú bezproblémové parkovanie. Vykurovanie je riešené plynovým kotlom. Vstupné dvere sú bezpečnostné, obyvateľov chráni alarm a centrálné monitorovaný bezpečnostný systém v obytnej zóne.

Lokalita s pokojnou atmosférou poskytuje príjemné bývanie, zázemie pre rodiny s deťmi a tiež výbornú dostupnosť na letisko, ktoré je vzdialené približne 10 minút jazdy autom, rýchle napojenie na mestský okruh. Len pár krokov vedie k medzinárodnej škole ISP a v okolí sa nachádzajú reštaurácie, kaviareň, pošta a lekáreň. Najväčšou devízou miesta je okolitá príroda, z troch strán Nebušice obklopuje rozsiahly prírodný park Šárka-Lysolaje s množstvom prírodných pamiatok, cyklotrás a turistických chodníkov. Dopravné spojenie zabezpečujú autobusy, cesta na stanicu metra Bořislavka trvá len 5 minút.

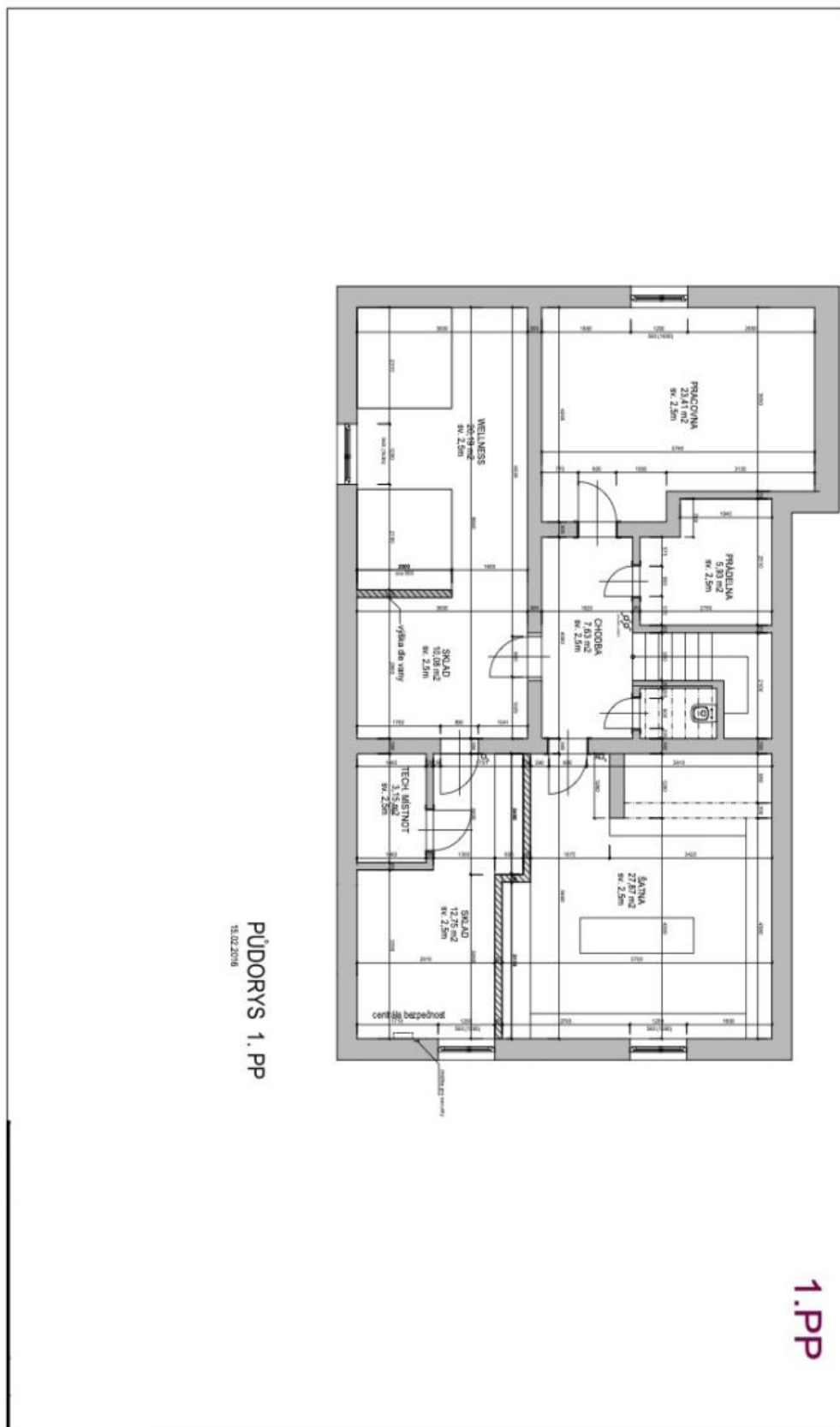
Úžitková plocha 480 m<sup>2</sup>, zastavaná plocha 231 m<sup>2</sup>, záhrada 747 m<sup>2</sup>, pozemok 978 m<sup>2</sup>.



# Rodinný dom 6+1

480 m<sup>2</sup>, Praha 6, Nebušice

2 056 149 €

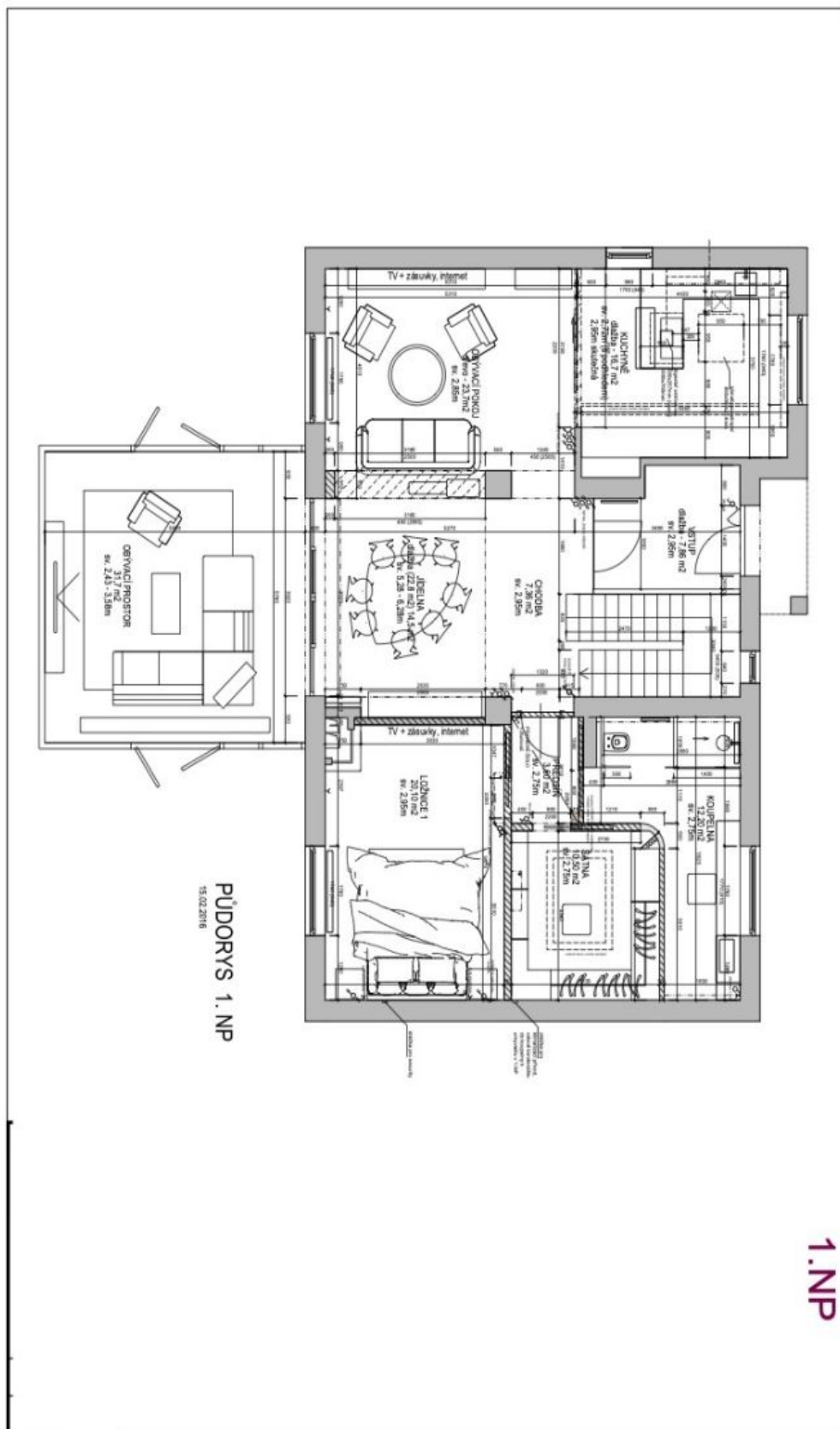




# Rodinný dom 6+1

480 m<sup>2</sup>, Praha 6, Nebušice

2 056 149 €





# Rodinný dom 6+1

480 m<sup>2</sup>, Praha 6, Nebušice

2 056 149 €

