



## Byt 4+kk

195 m<sup>2</sup>, Jablonec nad Nisou, Bedřichov

1 031 051 €



**Byt 4+kk**195 m<sup>2</sup>, Jablonec nad Nisou, Bedřichov**1 031 051 €**

Celková plocha	206 m <sup>2</sup>
Podlahová plocha*	195 m <sup>2</sup>
Terasa	11 m <sup>2</sup>
Parkovanie	Garáž pre 1 auto + parkovanie na pozemku
Garáž	Áno
Pivnica	-
PENB	A
Referenčné číslo	102425

**Trojpodlažný byt s wellness a garážou je súčasťou exkluzívneho komorného uzavretého komplexu rozkladajúceho sa na južnom úpätí skalnatého masívu priamo pri lese v obľúbenom horskom stredisku Bedřichov.**

Na prízemí je umiestnená obývacia izba s prípravou na kuchyňu, nadväzujúca terasa využiteľná ako vonkajšia jedáleň, ďalej pracovňa, toaleta, zádverie, chodba a schodisko. Na poschodí 2 spálne s vlastnými šatníkmi, tretia spálňa, centrálna kúpeľňa a schodisková chodba. V suteréne je wellness so saunou, technická miestnosť, chodba a zádverie s priamym vstupom do garáže aj von.

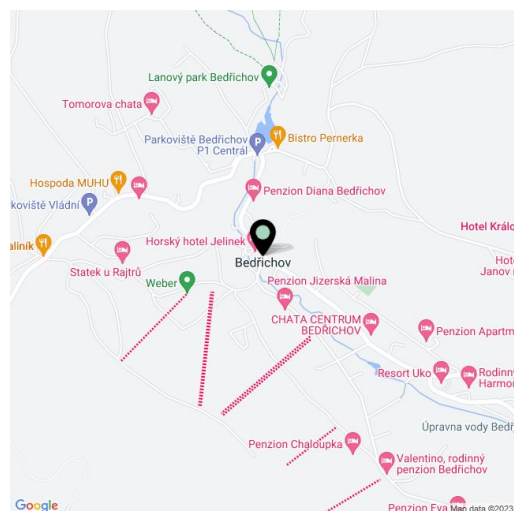
Štandard zahŕňa teplovodné podlahové vykurovanie (napojené na tepelné čerpadlo vzduch-voda), drevo-hliníkové okná s izolačnými trojsklami a exteriérovými hliníkovými žalúziami, inteligentný systém ovládania domácnosti **Loxone**, zákazkovo vyrábané interiérové dvere v **antracitovom supermatnom povrchu**, kúpeľňovú sanitu značiek **Duravit**, **Hüppe** alebo **Steinberg** a zabezpečovací systém **Jablotron**.

Bedřichov ležiaci medzi Jabloncom nad Nisou a Libercom je jedným z **najobľúbenejších jizerských stredísk**, nádherná príroda láka k výletom a rekreácii v každom ročnom období. Na svoje si tu prídu bežci, bežkári, cyklisti, turisti, kolobežkári, rodičia, hubári aj všetci **milovníci prírodných krás**. Priamo v obci fungujú kaviarne, reštaurácie či predajňa potravín, je tu **kúpalisko**, **lanový park**, **lezecká stena** aj ďalšie možnosti športového vyžitia. Miesto je výborne dostupné, cesta z Prahy zaberie len niečo málo cez hodinu.

Úžitková plocha 194,7 m<sup>2</sup>, terasa 11,2 m<sup>2</sup>.

Fotografie sú zo vzorovej jednotky.

Pre ďalšie informácie navštívte webovú stránku projektu [www.bedrichov-naskale.cz](http://www.bedrichov-naskale.cz).



\* Area of the unit according to the Civil Code. The area consists of the sum total area of the entire unit bounded by perimeter walls.



**Byt 4+kk**195 m<sup>2</sup>, Jablonec nad Nisou, Bedřichov**1 031 051 €**

## UŽITNÁ PLOCHA

**Jilm 4+kk**

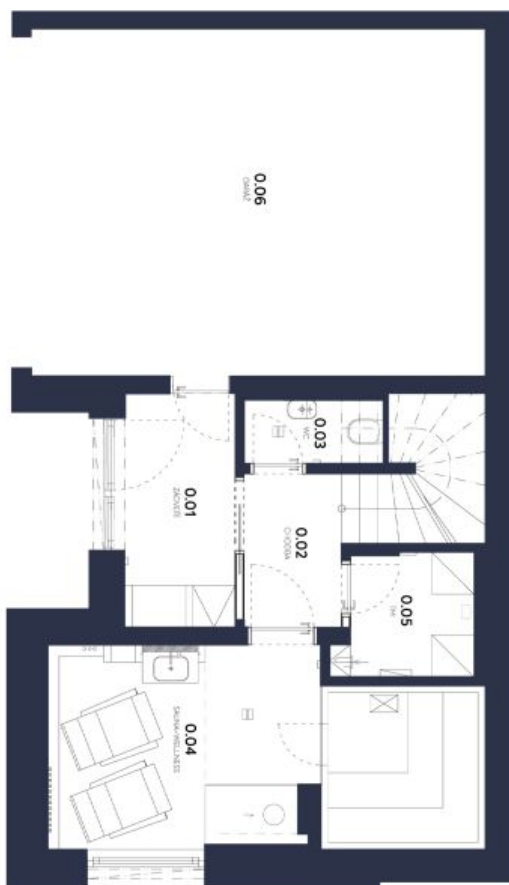
TERASY	11,2 m <sup>2</sup>
UŽITNÁ PLOCHA	194,7 m <sup>2</sup>
PLOCHA CELKEM	205,9 m <sup>2</sup>
CELKOVÁ VÝMĚRA POZEMKU	1 280 m <sup>2</sup>

**1.PP • 64 m<sup>2</sup>**

0.01	ZADVĚŘI	5,8 m <sup>2</sup>
0.02	CHODBA	3,3 m <sup>2</sup>
0.03	WC	1,8 m <sup>2</sup>
0.04	SAUNA/WELLNESS	17,2 m <sup>2</sup>
0.05	TECHNICKÁ MÍSTNOST	3,3 m <sup>2</sup>
0.06	GARŽAŽ	32,6 m <sup>2</sup>
<b>CELKOVÁ PLOCHA</b>		<b>64 m<sup>2</sup></b>



Na skldie



Plochy jednotlivých místností jsou pouze orientační. Vybírazené zařízení v plánech bytů (nabývek, kuch. linka, el. spotřebiče atd.) není součástí dodávky. Přesné parametry jsou specifikovány ve smlouvě. Developer si vyhrazuje právo na drobné úpravy.



BEDŘICHOV-NASKALE.CZ



## Byt 4+kk

195 m<sup>2</sup>, Jablonec nad Nisou, Bedřichov

1 031 051 €

### UŽITNÁ PLOCHA

# Jilm 4+kk

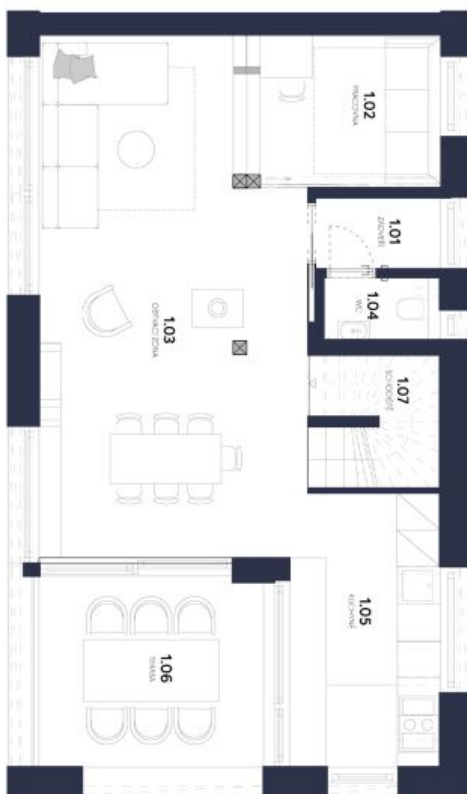
TERASY	11,2 m <sup>2</sup>
UŽITNÁ PLOCHA	194,7 m <sup>2</sup>
PLOCHA CELKEM	205,9 m <sup>2</sup>
CELKOVÁ VÝMĚRA POZEMKU	1 280 m <sup>2</sup>

### 1.NP • 73,2 m<sup>2</sup>

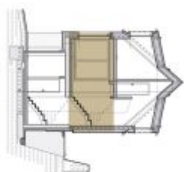
1.01	ZADVĚŘI	2,7 m <sup>2</sup>
1.02	PRÁCOVNÁ	5,3 m <sup>2</sup>
1.03	OBÝVAČÍ ZÓNA	36,9 m <sup>2</sup>
1.04	WC	1,9 m <sup>2</sup>
1.05	KUCHYŇNĚ	10,9 m <sup>2</sup>
1.06	TERASA	11,2 m <sup>2</sup>
1.07	SCHODIŠTĚ	4,3 m <sup>2</sup>
<b>CELKOVÁ PLOCHA</b>		<b>73,2 m<sup>2</sup></b>



Na sklepe



Plochy jednotlivých místností jsou pouze orientační. Vybavené zařízení v plánech bytů (nabývek, kuch. linka, el. spotřebiče atd.) není součástí dodávky. Přesné parametry jsou specifikovány ve smlouvě. Developer si vyhrazuje právo na drobné úpravy.



BEDŘICHOV-NASKALE.CZ



## Byt 4+kk

195 m<sup>2</sup>, Jablonec nad Nisou, Bedřichov

1 031 051 €

### UŽITNÁ PLOCHA

# Jilm 4+kk

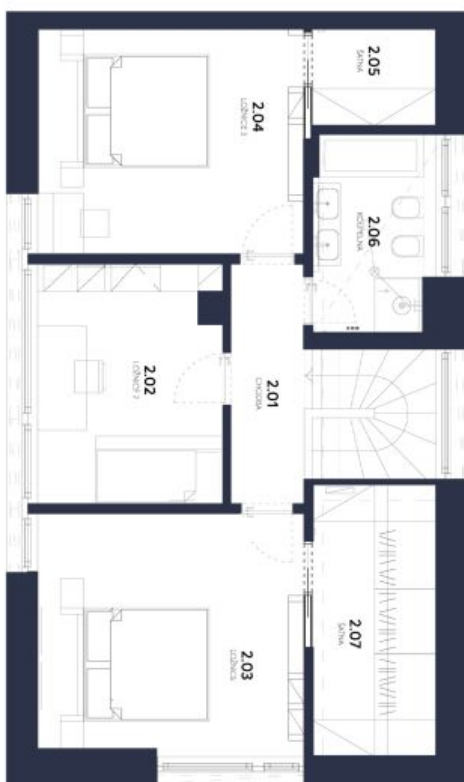
TERASY	11,2 m <sup>2</sup>
UŽITNÁ PLOCHA	194,7 m <sup>2</sup>
PLOCHA CELKEM	205,9 m <sup>2</sup>
CELKOVÁ VÝMĚRA POZEMKU	1 280 m <sup>2</sup>

### 2.NP • 68,7 m<sup>2</sup>

2.01	CHODBA	5,3 m <sup>2</sup>
2.02	LOŽNICE 2	11,8 m <sup>2</sup>
2.03	LOŽNICE 1	17,3 m <sup>2</sup>
2.04	LOŽNICE 3	16,1 m <sup>2</sup>
2.05	ŠATNA	3,2 m <sup>2</sup>
2.06	KOUPELNA	5,9 m <sup>2</sup>
2.07	ŠATNA	9,1 m <sup>2</sup>
<b>CELKOVÁ PLOCHA</b>		<b>68,7 m<sup>2</sup></b>



Na skladě



Plochy jednotlivých místností jsou pouze orientační. Vybavené zařízení v plánech bytů (nabývek, kuch. linka, el. spotřebiče atd.) není součástí dodávky. Přesné parametry jsou specifikovány ve smlouvě. Developer si vyhrazuje právo na drobné úpravy.



BEDŘICHOV-NASKALE.CZ