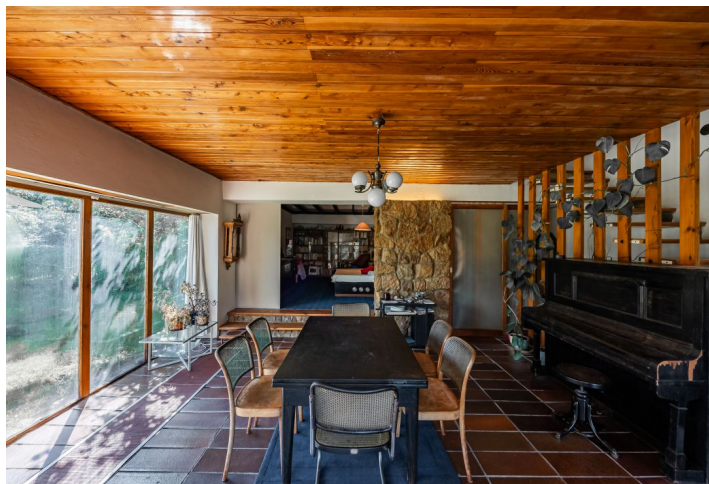




Rodinný dom 4+kk

200 m², Praha 6, Dejvice, Matějská

Predané





Rodinný dom 4+kk

200 m², Praha 6, Dejvice, Matějská

Predané

| | |
|------------------|--------------------|
| Pozemok | 596 m ² |
| Zastavaná plocha | 79 m ² |
| Záhrada | 517 m ² |
| Parkovanie | Áno |
| Garáž | Áno |
| Pivnica | Áno |
| PENB | G |
| Referenčné číslo | 102662 |

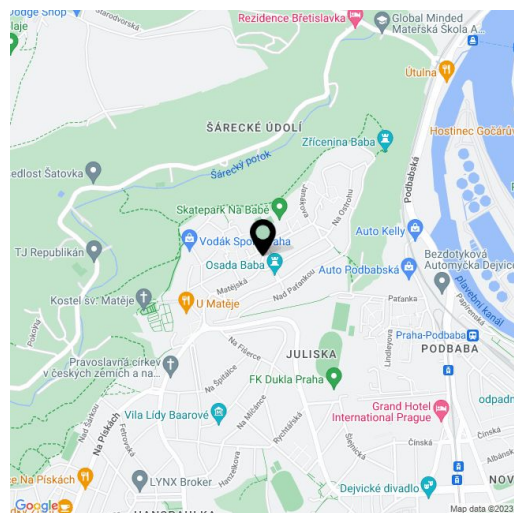
Vila v pôvodnom stave určená na rekonštrukciu stojí obklopená pekne upravenou juhovýchodnou záhradou na rohovom pozemku v prestížnej lokalite Prahy 6, v jedinečnej pamiatkovo chránenej rezidenčnej štvrti Baba s nádherným výhľadom na Prahu, v tesnej blízkosti prírodných parkov a pamiatok.

Pôvodná dispozícia pozostáva z obývacej časti na prízemí, jedálne v zimnej záhrade prirodzene prepojenej so záhradou, toalety, chodby a zádveria. Na poschodí sú 2 izby, kuchyňa a hala, v suteréne ateliér, práčovňa, kotolňa, dielňa a pivnica.

Vilu postavil v druhej polovici 60. rokov 20. storočia architekt Ján Salák podľa spoločného projektu so svojou dcérou, čerstvou absolventkou UMRUM. Stav vily je pôvodný, vzhľadom na jej vek bude potrebná rekonštrukcia. Konštrukcia domu je kombinovaná, časť tvorí kovový skelet, časť je murovaná. Okná sú pôvodné borovicové, v interiéri a exteriéri sú zachované aj ďalšie pôvodné prvky – dvere, vstavané skrine, radiátory, sanitárna keramika, obklady a dlažba, betónové záhradné jazierko. Záhrada orientovaná na juhovýchod je lemovaná vzrastlými stromami, parkovanie je zabezpečené v samostatne stojacej garáži.

Unikátna štvrť vznikla z veľkej časti v 20. a 30. rokoch 20. storočia v duchu najmodernejších trendov záhradného mesta tej doby. Dôraz sa kládol na jednotný funkcionalistický štýl a predovšetkým na prepojenie vnútorného priestoru s okolitou záhradou. Dodnes je táto oblasť jednou z najatraktívnejších častí Prahy 6, ktorá zaručuje príjemné bývanie mimo ruchu veľkomesta. Kúsok od domu sa nachádza športový areál a vstup do lesoparku, supermarket, reštaurácia či bistro a v pešej dostupnosti materská a základná škola. Dopravné spojenie na stanicu metra Bořislavka zabezpečujú autobusy.

Úžitková plocha cca 200 m², zastavaná plocha 79 m², záhrada 517 m², pozemok 596 m².

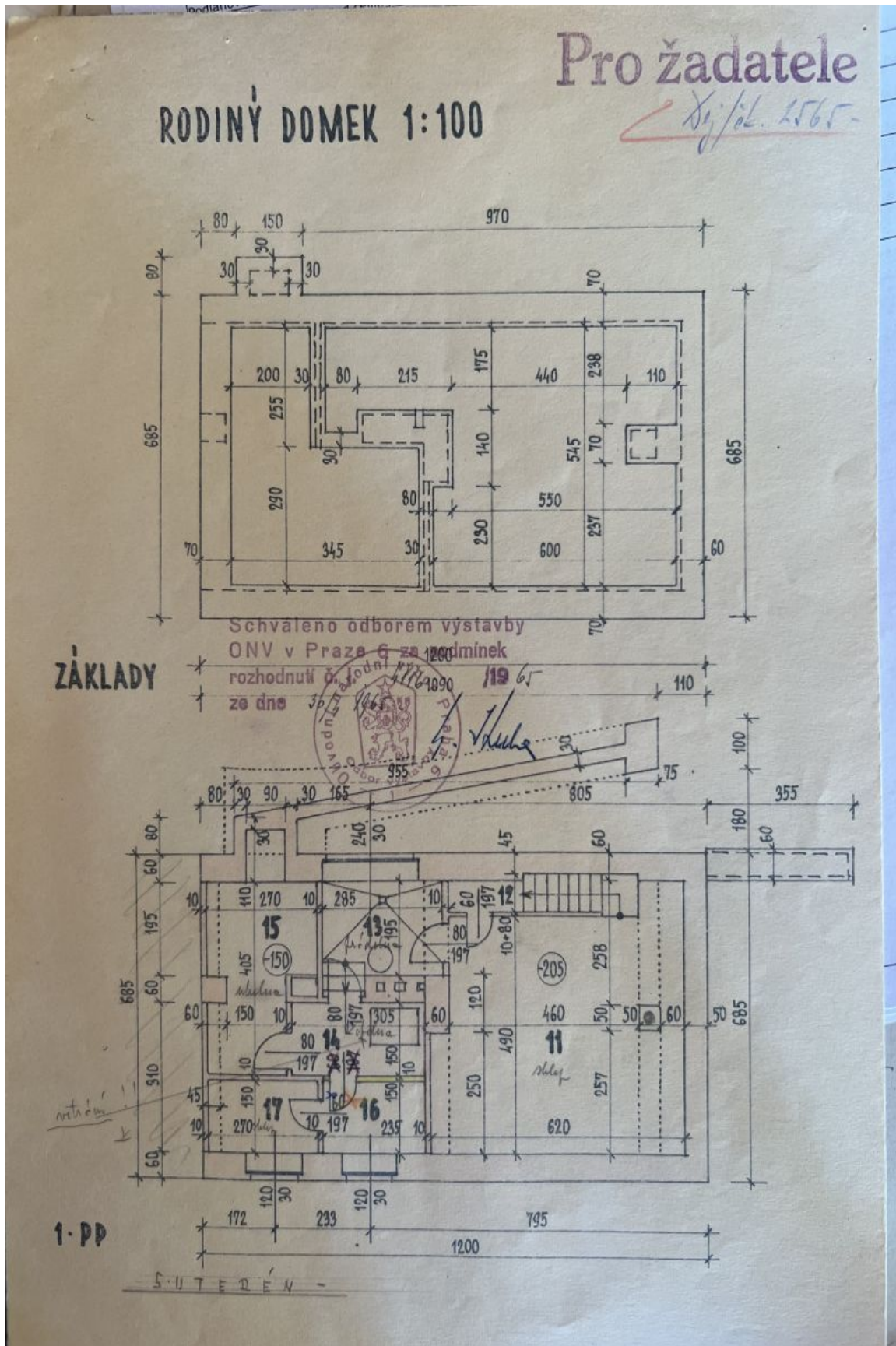




Rodinný dom 4+kk

200 m², Praha 6, Dejvice, Matějská

Predané





Rodinný dom 4+kk

200 m², Praha 6, Dejvice, Matějská

Predané

