



Rodinný dom 2 izbový

113 m², Benešov, Mezno

396 507 €



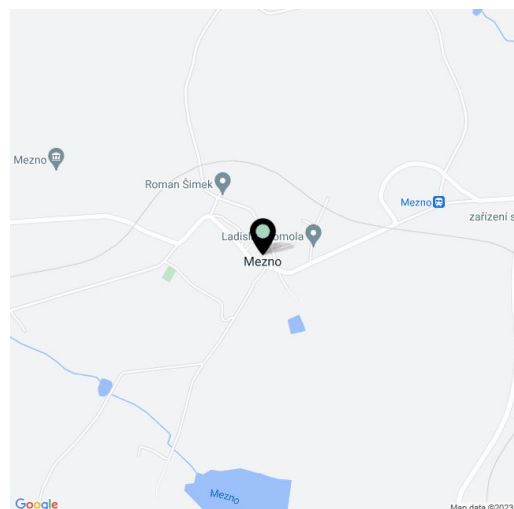


Rodinný dom 2 izbový

113 m², Benešov, Mezno

396 507 €

Úžitková plocha	113 m ²
Pozemok	1 310 m ²
Zastavaná plocha	79 m ²
Podlahová plocha	59 m ²
Terasa	53 m ²
Parkovanie	Áno
Pivnica	-
PENB	G
Referenčné číslo	102692



Elegantný a nadčasovo riešený vidiecky dom s veľkou záhradou a upokojujúcim výhľadom na okolitú krajinu je vkusne zakomponovaný do tichého zákutia na samote v oblasti Česká Sibiř na rozhraní stredných a južných Čiech, asi 15 minút jazdy autom od obľúbeného lyžiarskeho strediska Monínec.

Dom bol navrhnutý pre variabilné možnosti využitia na rekreáciu, ako aj na celoročné bývanie pre malú rodinu alebo priaznivcov minimalizmu. Dispozične pozostáva z obývacej izby s veľkým posuvným portálom na **juhovýchodne orientovanú terasu**, plne vybavenej kuchyne, 1 spálne, vstupnej chodby a vzdušnej kúpeľne s walk-in sprchovacím kútom a toaletou.

V rámci **kompletnej rekonštrukcie** a novej prístavby bol dom prepracovaný do **najmenších detailov**, vzhľad interiéru a exteriéru odkazuje na **severský štýl**. Nové sú rozvody vody, moderná elektroinštalácia a odizolované stropy. Elektricky vyhrievaná podlaha má **drevo** a **dizajnovú dlažbu**, okná sú v príjemnej **mentolovej farbe** a obývačku **zútuľňuje krbová pec**. Vo **veľkej záhrade** sa nachádza vlastná kopaná studňa a žumpa. K nehnuteľnosti patrí aj súkromná príjazdová cesta a je tu príprava na inštaláciu **nabíjacej stanice** pre elektromobily.

Lokalita poskytuje **dokonalé súkromie**, potrebná infraštruktúra funguje v Miličine do 5 minút autom. Cesta do Prahy trvá približne 45 minút, čas jazdy sa ešte skrátí vďaka budovanému úseku **diaľnice D3**, ktorý odvedie dopravu aj z blízkej hlavnej cesty. Okolie ponúka množstvo výletných cieľov, neďaleko je to na **Monínec**, **Orlík**, zámok Vrchotovy Janovice s **krásnym parkom**, historické mesto **Tábor**, **Chýnovské jaskyne** alebo **nezabudnuteľný vrch Blaník**.

Úžitková plocha 53,3 m², zastavaná plocha 79 m², záhrada 1152 m², pozemok 1231 m².

Nehnuteľnosť je skolaudovaná ako rodinný dom.

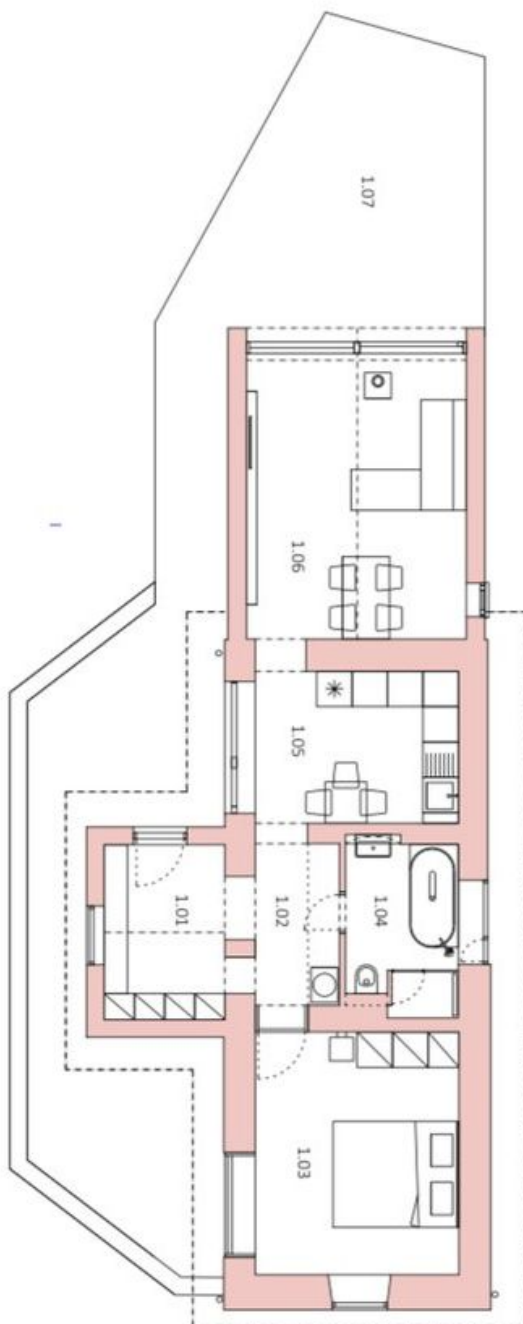


Rodinný dom 2 izbový

113 m², Benešov, Mezno

396 507 €

Č.M	MISTNOST	M ²
1.01	ZADVEŘÍ	6,10
1.02	CHODBA	3,82
1.03	LOŽNICE	14,79
1.04	KOUPELNA	6,09
1.05	KUCHYŇ	9,80
1.06	OBÝVAČI POKOI	18,67
1.07	53,25	
	CELKEM	112,52



PŮDORYS



Rodinný dom 2 izbový

113 m², Benešov, Mezno

396 507 €

