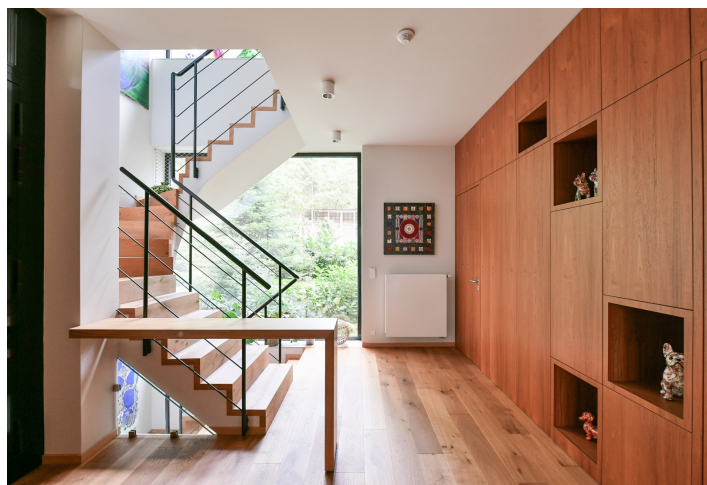




Rodinný dom 4-izbový

1 426 868 €

259 m², Praha-východ, Jevany, Lesní





Rodinný dom 4-izbový

259 m², Praha-východ, Jevany, Lesní

1 426 868 €

Celková plocha	259 m ²
Pozemok	2 008 m ²
Zastavaná plocha	183 m ²
Podlahová plocha	219 m ²
Parkovanie	-
Garáž	39 m ²
Pivnica	-
PENB	B
Referenčné číslo	102736

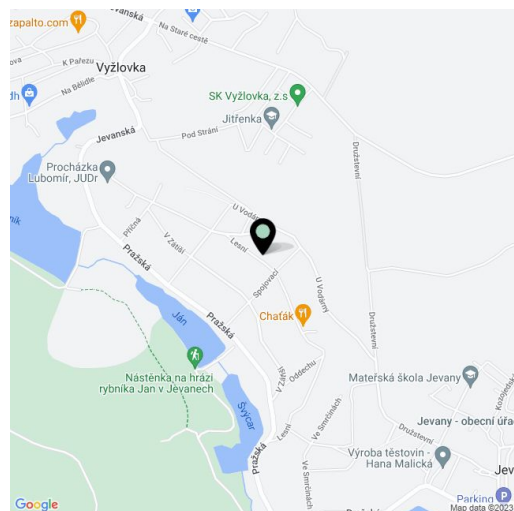
V tichom objatí urasteného lesa na okraji stredočeských Jevan sa skrýva architektonicky mimoriadna vila, ktorá na troch podlažiach ponúka vzdušný otvorený priestor obývacej izby s jedálňou a kuchyňou, 4 spálne, 3 kúpeľne, terasu a garáž pre 2 vozidlá. Nadčasovú architektúru dopĺňa moderný, špičkovovo vybavený interiér v prírodných tónoch z dielne renomovaného talianskeho štúdia.

Zo vstupnej haly sa otvára spoločenská časť prízemnia tvorená veľkorysou plochou obývacej izby s jedálňou a kuchyňou, ktorému dominuje **krb s designovým posedením**. K priestoru patrí aj samostatná toaleta. Privátna časť je tvorená hlavnou spálňou prístupnou cez priestranný šatník a príslušná kúpeľňa s vaňou a sprchovacím kútom. Na poschodí sa nachádzajú 2 spálne so vstupom na hornú **terasu**, kúpeľňa a chodba. Garáž **pre 2 vozidlá**, veľká šatňa s úložnými priestormi, kúpeľňa a technická miestnosť sa nachádzajú na 1. podzemnom podlaží.

Unikátna vila z roku 2019, navrhnutá **špičkovým architektonickým ateliérom**, vyniká dokonalým prepojením s okolitou prírodou. Veľkorysé okná poskytujú nerušené výhľady do zelene, zatiaľ čo vyrastené stromy voľne prerastajú **terasou**, ktorá obklopuje dom. Každá miestnosť ponúka krásny pohľad von aj **vstup buď na terasu, alebo priamo do rozľahlej záhrady**. Atmosféru podčiarkuje **ohnisko vtesané do skaly** a starostlivo udržiavaná záhrada, v ktorej sa nachádza **socha od popredného českého sochára** - súčasť kúpnej ceny.

Nadčasovú architektúru domu dopĺňa premyslený interiér podľa návrhu talianskeho štúdia **Zinelli e Perizzi**. Podlahy z **masívneho duba** a na mieru vyrobený nábytok z **teakového dreva** vytvárajú dokonale harmonické prostredie a dýchajú hrejivou atmosférou. **Veľkoformátové eurookná** vnášajú do domu maximum prirodzeného svetla. Elegantná kuchynská linka s pracovnou doskou z **umelého kameňa** je vybavená špičkovými spotrebičmi značiek **Miele** a **NEFF**, kúpeľne sú obložené španielskymi porcelánovými dlaždicami. Energeticky efektívne vykurovanie zaisťuje **tepelné čerpadlo** (na prízemí podlahové kúrenie a radiátory, na poschodí konvektory). Dom je pripojený k obecnému vodovodu, pripojenie na kanalizáciu tejto časti obce sa predpokladá do dvoch rokov.

Pokojná obec **Jevany** ležiaca juhozápadne od Prahy medzi hlbokými lesmi a malebnými rybníkmi získala slávu ako obľúbené letné sídlo prominentných osobností z podnikateľského, politického i umeleckého sveta. Už na samom začiatku 20. storočia si tu nechala svoju vilu podľa návrhu známeho architekta Jozefa Fantu vybudovať spisovateľka Gabriela Preissová. Jevany ponúka miestnu





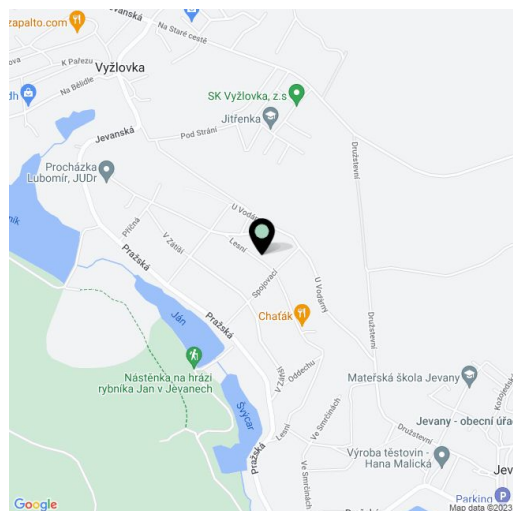
Rodinný dom 4-izbový

1 426 868 €259 m², Praha-východ, Jevany, Lesní

Celková plocha	259 m ²
Pozemok	2 008 m ²
Zastavaná plocha	183 m ²
Podlahová plocha	219 m ²
Parkovanie	-
Garáž	39 m ²
Pivnica	-
PENB	B
Referenčné číslo	102736

reštauráciu, kaviareň, kino aj materskú školu. V blízkych Babiciach potom funguje **medzinárodná škola Open Gate**. Všetka ďalšia občianska vybavenosť je ľahko dostupná v neďalekých **Řícnoch**, odkiaľ je zaistené aj rýchle vlakové spojenie do centra Prahy na hlavnú stanicu. Z Jevan je možné autobusom pohodlne dôjsť k stanici **metra Háje**. Výhodou osobnej dopravy je ľahký prístup na D1 a Pražský okruh.

Celková plocha 258,6 m² (vrátane garáže 39,5 m²), zastavaná plocha 183 m², záhrada 1.825 m², pozemok 2.008 m².





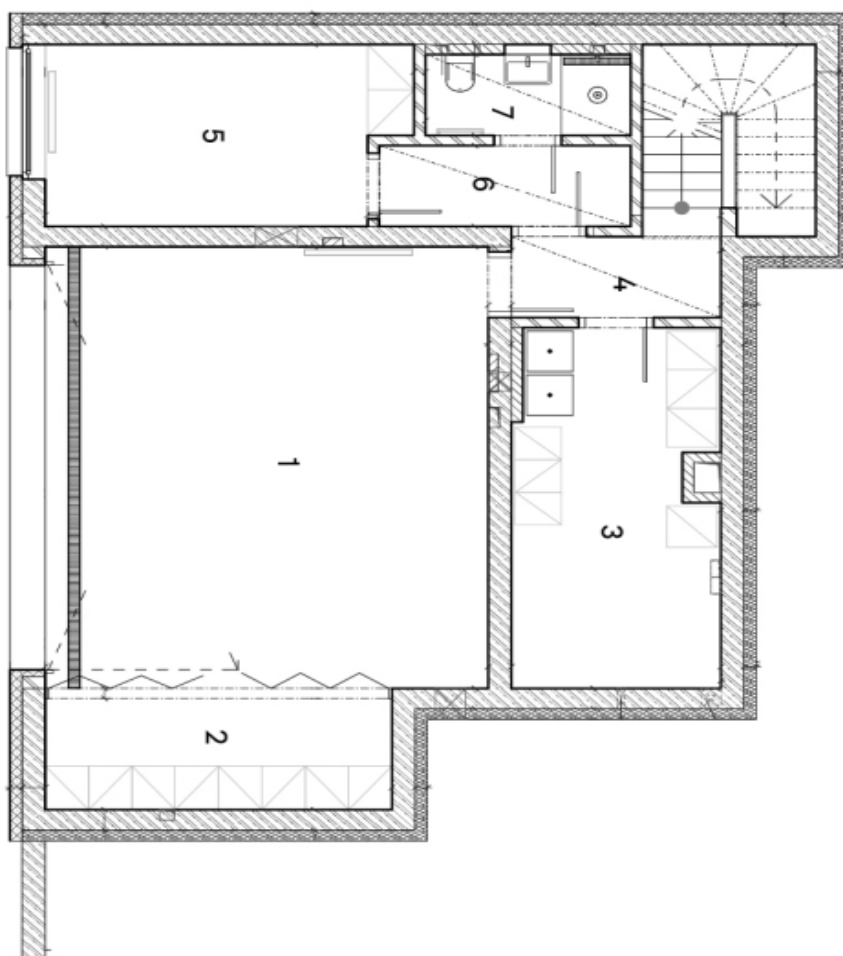
Rodinný dom 4-izbový

259 m², Praha-východ, Jevany, Lesní

1 426 868 €

Lesní

1	Garáž	39,46 m ²
2	Sklad	7,43 m ²
3	Prádelna + Kotelna	14,20 m ²
4	Chodba	4,80 m ²
5	Pracovna	12,11 m ²
6	Chodba	3,92 m ²
7	Koupeľna	3,60 m ²
Celková plocha		85,52 m²



1. PP



Rodinný dom 4-izbový

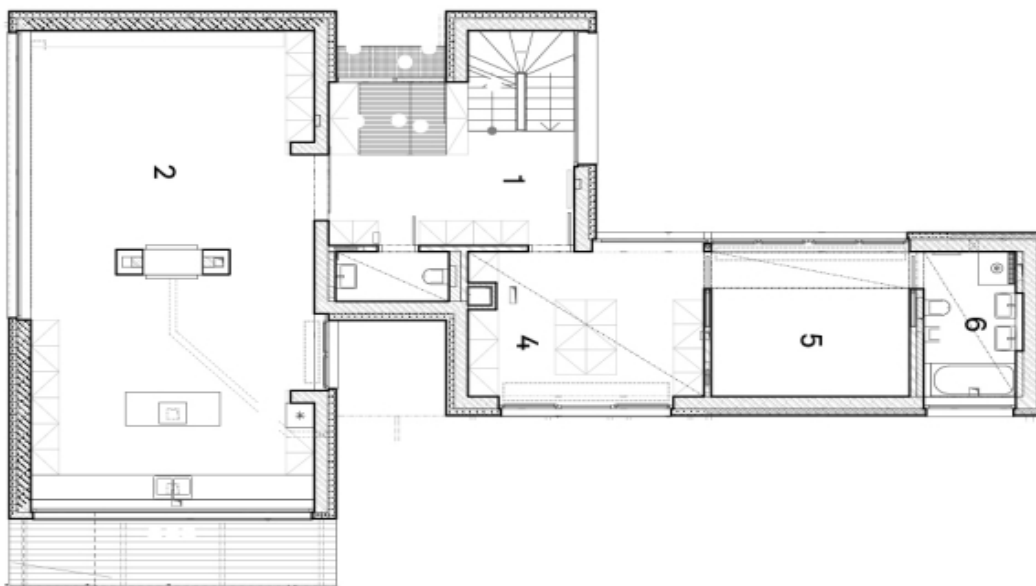
259 m², Praha-východ, Jevany, Lesní

1 426 868 €

Lesní

1. NP

1	Hala	22,99 m ²
2	Obývací pokoj + KK	68,77 m ²
3	WC	3,00 m ²
4	Šatna	18,41 m ²
5	Ložnice	15,54 m ²
6	Koupelna	7,35 m ²
Celková plocha		130,06 m²





Rodinný dom 4-izbový

259 m², Praha-východ, Jevany, Lesní

1 426 868 €

Lesní

2. NP

1	Hala	7,66 m ²
2	Koupeľňa	4,65 m ²
3	Pokoj	14,36 m ²
4	Pokoj	14,36 m ²
Celková plocha		41,03 m²

