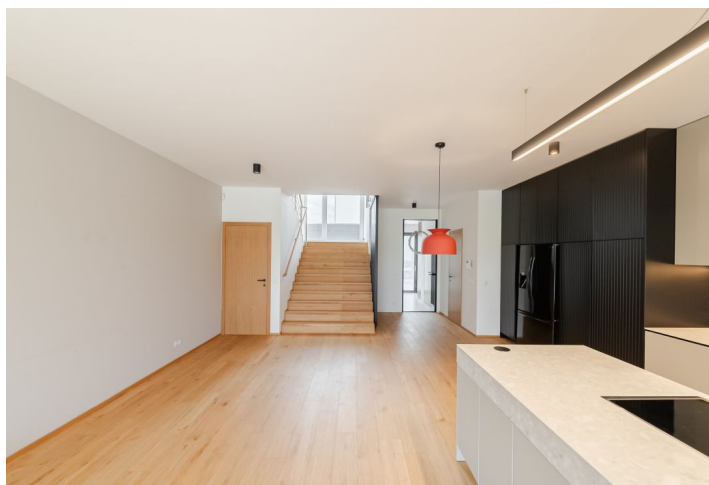




## Rodinný dom 8+kk

249 m<sup>2</sup>, Praha 5, Lipence, Černošická

Predané



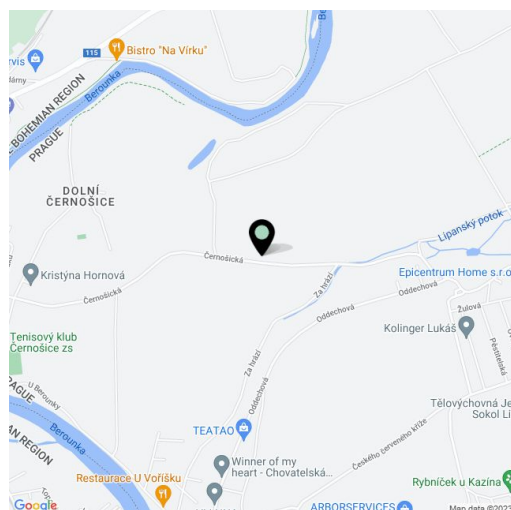


## Rodinný dom 8+kk

249 m<sup>2</sup>, Praha 5, Lipence, Černošická

Predané

Celková plocha	249 m <sup>2</sup>
Pozemok	316 m <sup>2</sup>
Zastavaná plocha	149 m <sup>2</sup>
Záhrada	167 m <sup>2</sup>
Podlahová plocha	220 m <sup>2</sup>
Terasa	28 m <sup>2</sup>
Parkovanie	Áno
Garáž	Áno
Pivnica	-
PENB	B
Referenčné číslo	102770



**Kompletne a luxusne zariadený radový rodinný dom s vyhrievaným bazénom a úchvatným výhľadom do zelene sa nachádza v Prahe 5 – Lipencoch hneď vedľa 18-jamkového golfového ihriska Prague City Golf, v blízkosti prírody a na dosah všetkého, čo potrebujete.**

Na prízemí sa nachádza obývacia izba s kuchyňou, jedáleň, prístup na terasu a do záhrady a schody do garáže, WC, špajza a vstupná hala. Na 1. poschodí sa nachádzajú 3 spálne, pracovňa s terasou, šatník a 2 kúpeľne (vaňa, WC/sprcha, WC), jedna zo spální má ďalšiu terasu s výhľadom do ďalekého okolia. 2. poschodie domu ponúka hlavnú spáľňu s vlastnou kúpeľňou (sprcha, WC), šatníkom a terasou s veľmi pekným výhľadom na golfové ihrisko, Berounku a panorámu metropoly. Na tomto najvyššom poschodí sa nachádza aj pracovňa, šatník a kúpeľňa (sprcha, WC).

Dom bol postavený v roku 2021. Interiér je kompletne vybavený a zariadený vrátane vstavaných skriň a šatníkov. Podlahy sú drevené dubové a dláždené, veľké okná majú trojsklo, elektricky ovládané predokenné rolety a siete proti hmyzu. Dizajnová kuchyňa je vybavená vstavanými spotrebičmi vrátane indukčnej varnej dosky, umývačky riadu a americkej chladničky.

Bezúdržbová záhrada má terasu z exotického dreva zastrešenú bioklimatickou pergolou, detskú šmykačku a krytý bazén (18 m<sup>2</sup>) so slanou vodou, vyhrievaný tepelným čerpadlom. Dom je vykurovaný plynovým kotlom. Celý dom je strážený bezpečnostným systémom Jablotron. Na parkovanie slúži garáž s úložným priestorom a 2 vonkajšie parkovacie miesta.

Úžasne tichá rezidenčná štvrť priamo susedí s novo upraveným golfovým ihriskom Prague City Golf, v bezprostrednej blízkosti sa nachádza materská a základná škola, obecný úrad, obchod s potravinami či kaviareň a krátka cesta autom vedie do medzinárodnej školy PBS v Modřanech. Z neďalekej autobusovej zastávky je spojenie na stanicu metra Smíchovské nádraží, autom sa ľahko dostanete na diaľnicu D4 a Městský okruh. Výhodná poloha na okraji metropoly umožňuje byť za chvíľu v prírode, či už pri rieke Berounke, v CHKO Český kras alebo v hlbokých brdských lesoch.

Úžitková plocha 248,5 m<sup>2</sup>, z toho interiér 220,2 m<sup>2</sup> a terasy 28,3 m<sup>2</sup>, zastavaná plocha 149 m<sup>2</sup>, záhrada 167 m<sup>2</sup>, pozemok 316 m<sup>2</sup>.



# Rodinný dom 8+kk

249 m<sup>2</sup>, Praha 5, Lipence, Černošická

Predané



1.NP



2.NP



3.NP





# Rodinný dom 8+kk

249 m<sup>2</sup>, Praha 5, Lipence, Černošická

Predané



8+kk		RD D3
1.NP	1.01 vstupní hala	7,5 m <sup>2</sup>
	1.02 WC	2,0 m <sup>2</sup>
	1.03 komora	2,4 m <sup>2</sup>
	1.04 obývací pokoj + KK	48,8 m <sup>2</sup>
	1.05 schodiště	6,1 m <sup>2</sup>
	1.06 schodiště	2,4 m <sup>2</sup>
	1.07 garáž	21,3 m <sup>2</sup>
2.NP	2.01 chodba	10,9 m <sup>2</sup>
	2.02 schodiště	4,8 m <sup>2</sup>
	2.03 kána	3,4 m <sup>2</sup>
	2.04 ložnice	12,0 m <sup>2</sup>
	2.05 ložnice	11,8 m <sup>2</sup>
	2.06 koupelna	4,6 m <sup>2</sup>
	2.07 koupelna	3,2 m <sup>2</sup>
	2.08 ložnice	10,6 m <sup>2</sup>
	2.09 pracovna	10,2 m <sup>2</sup>
3.NP	3.01 schodiště	2,1 m <sup>2</sup>
	3.02 chodba	8,1 m <sup>2</sup>
	3.03 kána	3,3 m <sup>2</sup>
	3.04 ložnice	18,9 m <sup>2</sup>
	3.05 koupelna	2,5 m <sup>2</sup>
	3.06 koupelna	3,1 m <sup>2</sup>
	3.07 ložnice	10,1 m <sup>2</sup>
	3.08 pracovna	10,1 m <sup>2</sup>
včetně plotu		220,2 m <sup>2</sup>
satařevný posedek		107,0 m <sup>2</sup>
přibližný posedek		160,0 m <sup>2</sup>
	TE1 terasa	7,6 m <sup>2</sup>
	TE2 terasa	8,2 m <sup>2</sup>
	TE3 terasa	12,5 m <sup>2</sup>
	ZA zahrada	210,0 m <sup>2</sup>