



## Rodinný dom 9+1

367 m<sup>2</sup>, Spišská Stará Ves, Jesenského

Cena na vyžiadanie



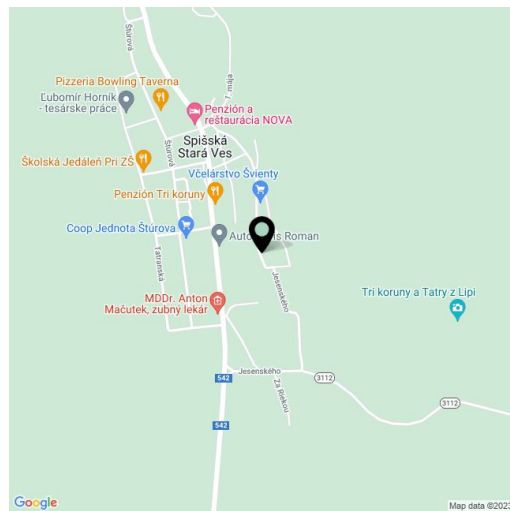


## Rodinný dom 9+1

367 m<sup>2</sup>, Spišská Stará Ves, Jesenského

## Cena na vyžiadanie

Pozemok	4 801 m <sup>2</sup>
Zastavaná plocha	367 m <sup>2</sup>
Parkovanie	kryté parkovanie pre 1 auto, viacej áut na dvore
Pivnica	Áno
PENB	G
Referenčné číslo	102826



**Exkluzívna ponuka predaja tradičnej horskej usadlosti známej pod názvom Usadlosť Pieniny. Na rozľahlom upravenom pozemku sídli priestranný rodinný dom s nádhernými výhľadmi na les, štýlová drevenica s podkrovím a hospodárska budova. Usadlosť sa nachádza na krásnom zelenom a absolútne tichom mieste na skok od Pieninského národného parku a Červeného Kláštora.**

Usadlosť tvorí **veľký rodinný dom, štýlová drevenica s wellness a hospodárska budova** na veľkorysom pozemku. Veľký dom vo vidieckom štýle má na prízemí vstupnú halu, veľkú plne zariadenú kuchyňu s komorou, obývaciu izbu s **keramickými kachlami** a ďalší veľký **salónik s krbom** a výhľadom. Na opačnej strane kuchyne sú dve toalety, šatník a technické zázemie domu. Z obývacej izby vedie krásne drevené schodisko na 1. podlažie, ktoré tvorí 5 priestranných izieb s en-suite kúpeľňami (sprchový kút, umývadlo a WC). Vedľa domu sa nachádza vonkajší sklad na náradie. Tento dom má vlastnú príjazdovú cestu s parkovaním pod domom.

Drevenica je vo vyhotovení tradičnej vysokohorskej architektúry, využívaná na rekreáciu ako **wellness chalet** so **saunou** s výhľadom na les. Hneď pri vstupe sú schody na prvé podlažie – galériu, kde je miesto na dve veľké postele. K drevenici prináleží veľká **drevená terasa s whirlpool jacuzzi**. Vykurovanie iba jedným krbom. Hlavná budova je novostavba s použitím prvotriednych materiálov. Okná, dvere i podlahy sú z dreva, teplo zabezpečuje plynový kotel Viessmann a **krb**, dolné podlažie mimo izieb má podlahové vykurovanie. Ohrev teplej vody je cirkulovaný. Celú usadlosť obklopuje veľký oplotený pozemok so stromami, hospodárskou budovou a malým detským ihriskom.

Tiché miesto v srdci prírody má ideálnu polohu na okraji mesta v objatí lesov. Usadlosť prináša príležitosť relaxovať v krásnej prírode Pienín. Neďaleko je zastávka autobusu, autom sa za pár minút dostanete do **Pieninského národného parku**, ako aj do **Vysokých Tatier**. V meste je plná občianska vybavenosť s najbližším väčším mestom Kežmarok, či Stará Lubovňa. V okolí sa tiež nachádza množstvo kvalitných reštaurácií a kaviarní, mesto Spišská Stará Ves je hraničným mestom s Poľskom.

Úžitková plocha domu 241 m<sup>2</sup> (zastavaná plocha 184 m<sup>2</sup>), drevenica 58 m<sup>2</sup> (zastavaná plocha 127 m<sup>2</sup>), hospodárska budova 42 m<sup>2</sup>, zahradný altánok 14 m<sup>2</sup>, pozemok spolu 4 801 m<sup>2</sup>.

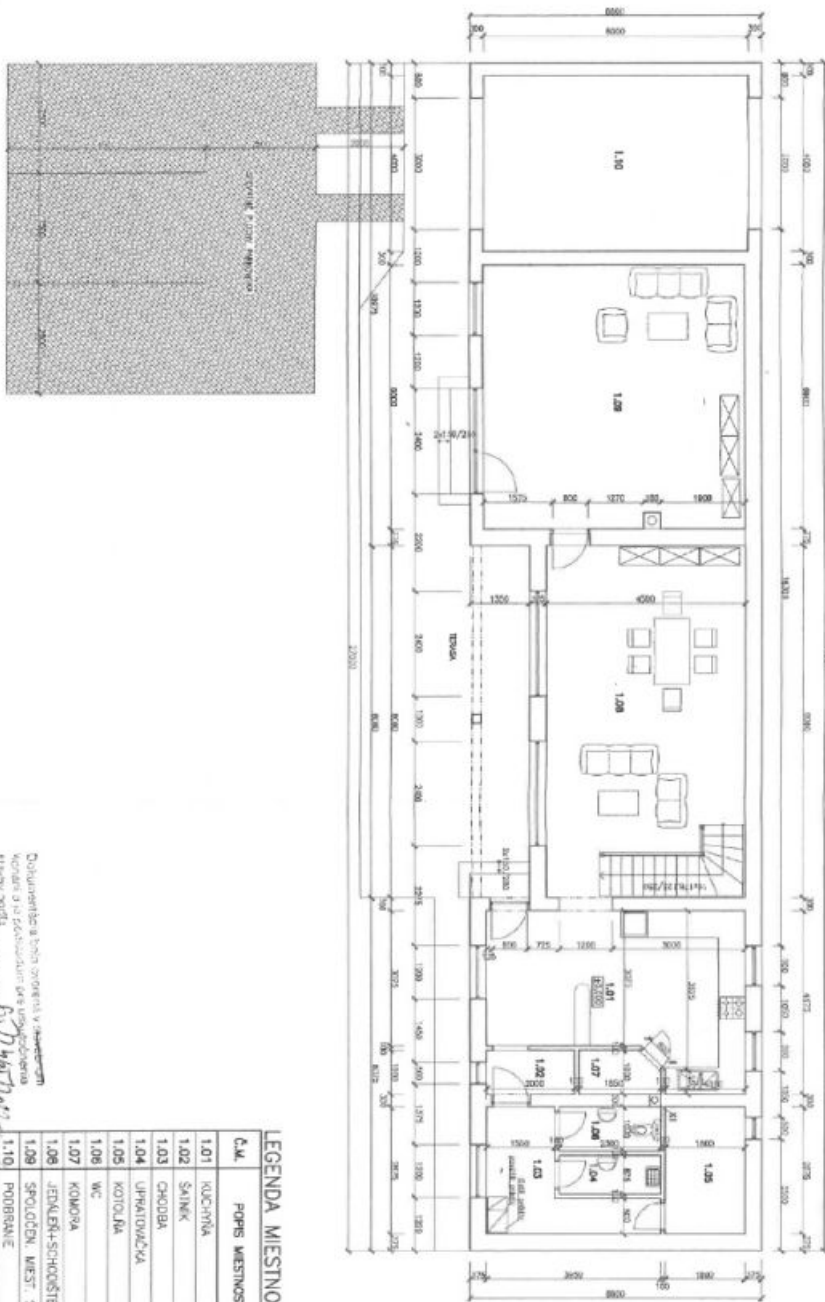
Bez ďalšej prerábky usadlosť ponúka až 14 lôžok.



# Rodinný dom 9+1

367 m<sup>2</sup>, Spišská Stará Ves, Jesenského

Cena na vyžiadanie



2024/09/22  
807/2024/09/22  
2024/09/22

**LEGENDA MIESTNOSTI**

Č. M.	POPIS MIESTNOSTI	PLOCHA m <sup>2</sup>	PODLAHA	STĚNY
1.01	KUCHYŇKA	20,12	KERAMICKÁ DLAŽBA SI	KÁMOLÁ OBIETKA
1.02	ŠALINK	2,00	KERAMICKÁ DLAŽBA SI	PERFOR. SYLIK
1.03	CHODBA	6,40	KERAMICKÁ DLAŽBA SI	KERAM. SYLIK
1.04	UPRAVDIACIVA	2,00	KERAMICKÁ DLAŽBA SI	KERAM. SYLIK
1.05	KOTOLNA	5,20	KERAMICKÁ DLAŽBA SI	KERAM. SYLIK
1.06	WC	2,30	KERAMICKÁ DLAŽBA SI	KERAM. SYLIK
1.07	KOMORA	1,70	KERAMICKÁ DLAŽBA SI	KERAM. SYLIK
1.08	JEDLEŇKA-SPOKOŠTE	36,00	DREVENÁ PODLAHA SI	KERAM. SYLIK
1.09	SPOLOČEN. MIEST. S KREBIV	36,00	DREVENÁ PODLAHA SI	KERAM. SYLIK
1.10	PODPRÁVIE	24,00	LAAMANT KAMEN	KERAM. SYLIK

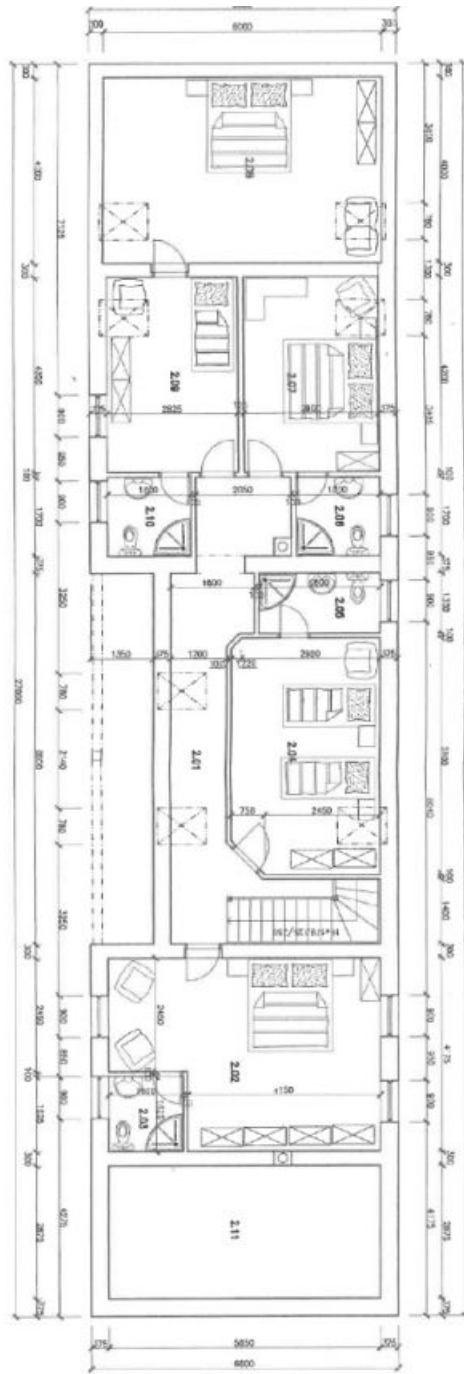
X1 VETRAČIE POTRUBIE VVEDENÉ NAD STREŠNÝE PLOŠT



# Rodinný dom 9+1

367 m<sup>2</sup>, Spišská Stará Ves, Jesenského

Cena na vyžiadanie



Handwritten notes and signatures, including a date '2024.12.10' and a signature 'M. P. ...'.

X1 VETRAČIE POTRUBIE VYVEDENÉ NAD STREŠNÝ PLOŠŤ

Č.M.	POPIS MIESTNOSTI	PODLAHA	STĚNY
2.01	CHODBA+SCHODISŤE	15,40	DREVENÁ PODLAHA S4 DREVENÁ STĚNA
2.02	IŽBA	21,50	DREVENÁ PODLAHA S4 DREVENÁ STĚNA
2.03	KOPELNA/WC	2,60	KERAMICKÁ DLAŽBA S6 KERAMICKÁ STĚNA
2.04	IŽBA	15,00	DREVENÁ PODLAHA S4 DREVENÁ STĚNA
2.05	KOPELNA/WC	3,40	KERAMICKÁ DLAŽBA S6 KERAMICKÁ STĚNA
2.06	KOPELNA/WC	3,10	KERAMICKÁ DLAŽBA S6 KERAMICKÁ STĚNA
2.07	IŽBA	12,20	DREVENÁ PODLAHA S4 DREVENÁ STĚNA
2.08	IŽBA	24,00	DREVENÁ PODLAHA S4 DREVENÁ STĚNA
2.09	IŽBA	11,90	DREVENÁ PODLAHA S4 DREVENÁ STĚNA
2.10	KOPELNA/WC	3,10	KERAMICKÁ DLAŽBA S6 KERAMICKÁ STĚNA
2.11	POVALOVÝ PRIESTOR	16,80	DREVENÁ PODLAHA DREVENÁ STĚNA