





Plocha k dispozícii	300 m ²
Vlastná spotreba nájomcu	—
Parkovanie	Áno
Poplatky za parkovanie	—
Pomer parkovacích miest	—
Certifikácia	—
PENB	G
Referenčné číslo	102855

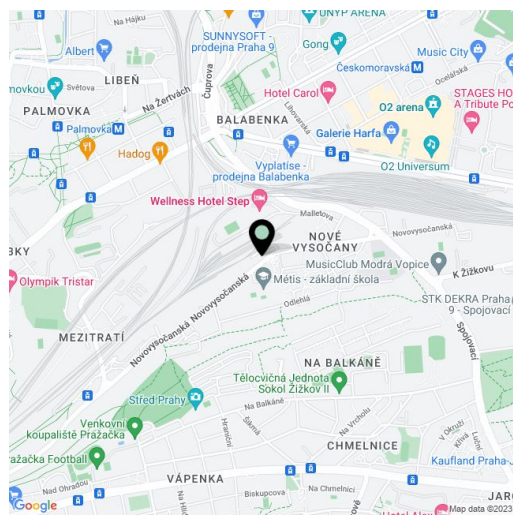
Zrekonštruovaný polyfunkčný nebytový priestor s celkovou rozlohou 300 m², s industriálnym nádychom, strešnou terasou a parkovaním až pre 5 áut sa nachádza v Prahe 9 neďaleko Vysočanského námestí. Široké možnosti využitia priestoru – kancelárie, ateliér, výroba, obchodné priestory alebo showroom.

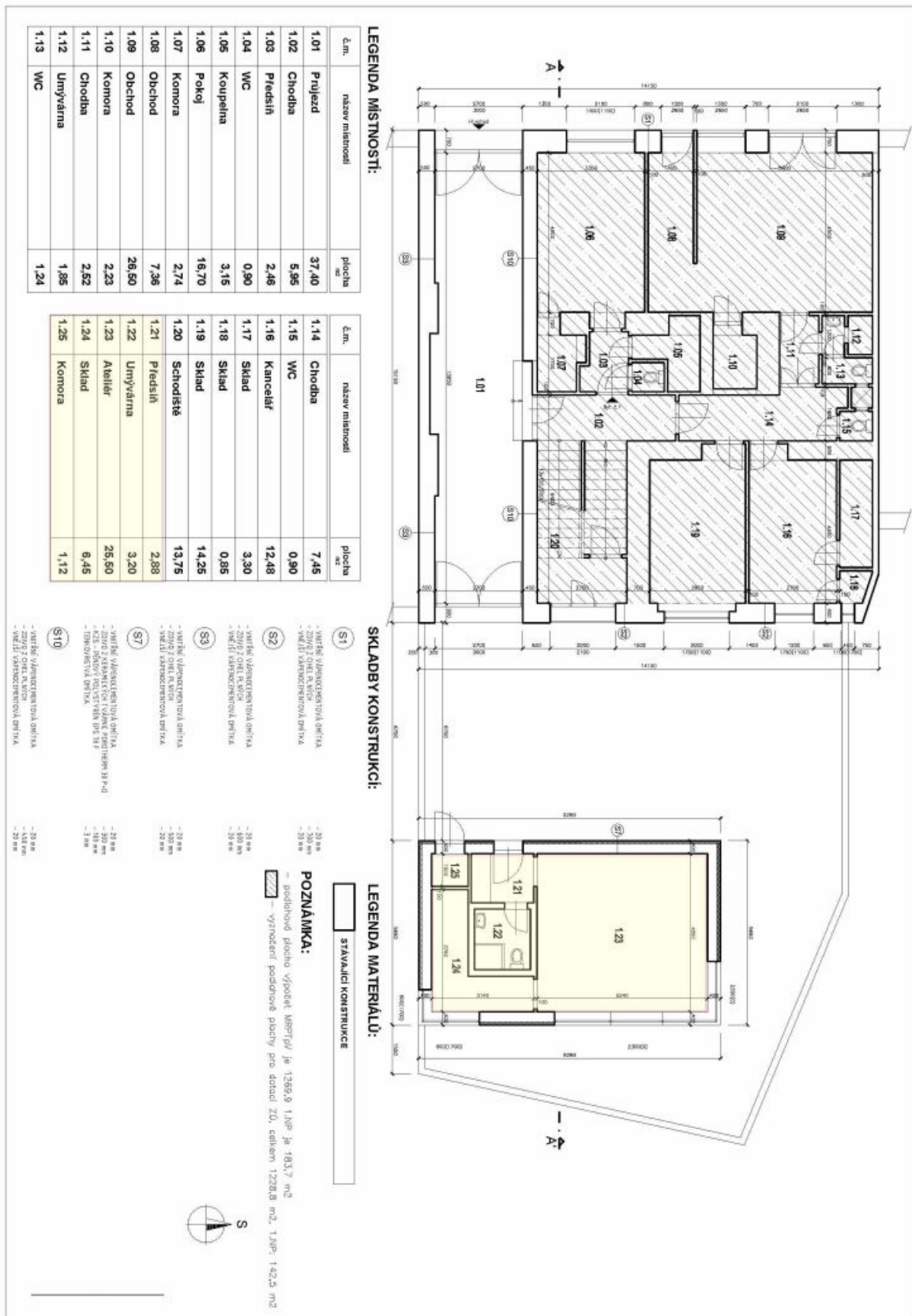
Ponúkaná nehnuteľnosť pozostáva z hlavného priestoru nachádzajúceho sa na prízemí (225 m²), pivnice (cca 40 m²) a strešného štúdia (35 m²) s terasou umožňujúcou upokojujúci výhľad na zeleň. Pivnicu a ateliér je možné prepojiť s hlavným priestorom.

Priestor bol kompletne zrekonštruovaný v roku 2010. Sú tu vybudované toalety, sprchy, kuchyňa, podlahové kúrenie a vykurovacie telesá, nové okná a dvere. Zo suterénu vedie malý nákladný výťah. Vykurovanie je riešené novým plynovým kotlom. K nehnuteľnosti je prístup z mestského pozemku, ktorý je v dlhodobom prenájme, vrátane približne 5 parkovacích miest a príľahlej zelene.

Lokalita je ľahko dostupná, nachádza sa pri hlavnej ulici Vysočanská, pár krokov od autobusovej zastávky. 5 minút od nej je stanica metra Českomoravská, v blízkosti sú aj električkové zastávky a železničná stanica. V štvrti sa nachádza všetka infraštruktúra, sú tu aj reštaurácie a množstvo športovísk.

Celková plocha je približne 300 m² (presná plocha suterénu nie je k dispozícii).





LEGENDA MÍSTNOSTI:

č.m.	název místnosti	plocha m ²
1.01	Průjezd	37,40
1.02	Chodba	5,95
1.03	Předstíh	2,46
1.04	WC	0,90
1.05	Koupelna	3,15
1.06	Pokoj	16,70
1.07	Komora	2,74
1.08	Obchod	7,36
1.09	Obchod	26,50
1.10	Komora	2,23
1.11	Chodba	2,52
1.12	Umývárna	1,85
1.13	WC	1,24

SKLADBY KONSTRUKCI:

č.m.	název místnosti	plocha m ²
1.14	Chodba	7,45
1.15	WC	0,90
1.16	Kancelář	12,48
1.17	Sklad	3,30
1.18	Sklad	0,85
1.19	Sklad	14,25
1.20	Schodiště	13,75
1.21	Předstíh	2,88
1.22	Umývárna	3,20
1.23	Atelier	25,50
1.24	Sklad	6,45
1.25	Komora	1,12

LEGENDA MATERIÁLŮ:

STAVAJÍCÍ KONSTRUKCE

POZNÁMKA:

– stavební plocha výpočet nepřijímá 1366,9 1,0P je 183,7 m²
 – výřezem podlahové plochy pro datová ZD, celkem 1228,8 m², 1,3P je 142,5 m²



