





Plocha k dispozícii	300 m ²
Vlastná spotreba nájomcu	—
Parkovanie	Áno
Poplatky za parkovanie	—
Pomer parkovacích miest	—
Certifikácia	—
PENB	G
Referenčné číslo	102855

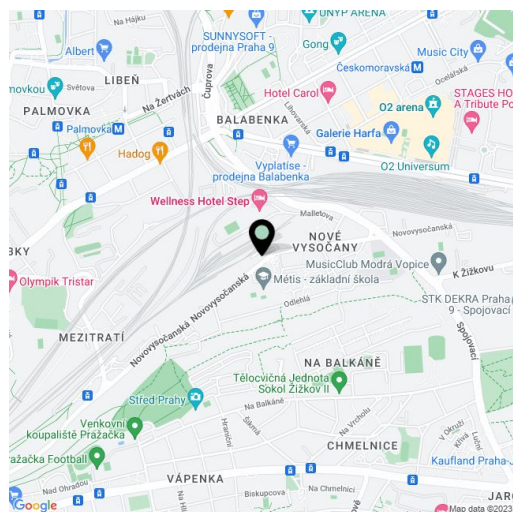
Zrekonštruovaný polyfunkčný nebytový priestor s celkovou rozlohou 300 m², s industriálnym nádychom, strešnou terasou a parkovaním až pre 5 áut sa nachádza v Prahe 9 neďaleko Vysočanského náměstí. Široké možnosti využitia priestoru – kancelárie, ateliér, výroba, obchodné priestory alebo showroom.

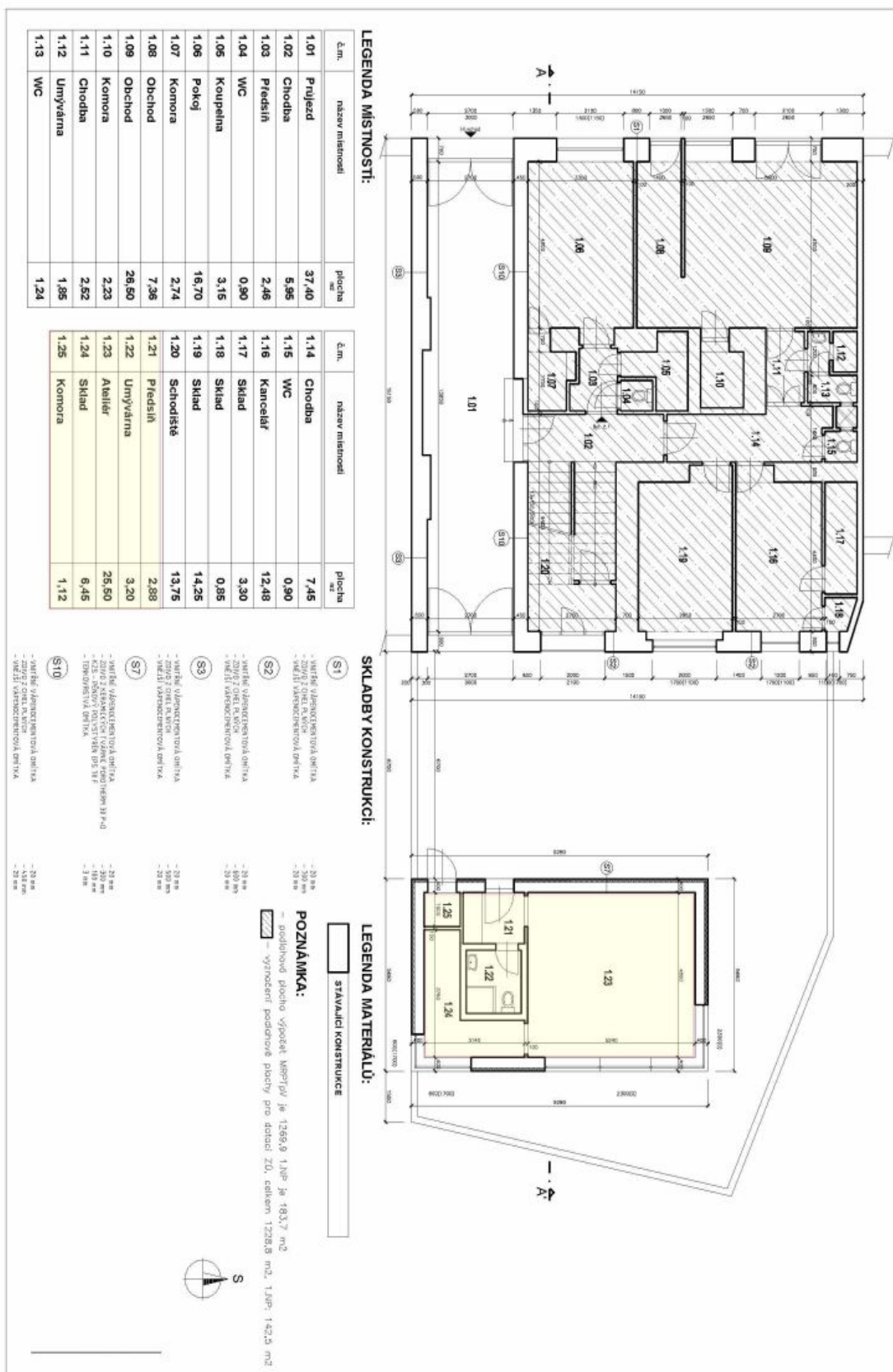
Ponúkaná nehnuteľnosť pozostáva z hlavného priestoru nachádzajúceho sa na prízemí (225 m²), pivnice (cca 40 m²) a strešného štúdia (35 m²) s terasou umožňujúcou upokojujúci výhľad na zeleň. Pivnicu a ateliér je možné prepojiť s hlavným priestorom.

Priestor bol kompletne zrekonštruovaný v roku 2010. Sú tu vybudované toalety, sprchy, kuchyňa, podlahové kúrenie a vykurovacie telesá, nové okná a dvere. Zo suterénu vedie malý nákladný výťah. Vykurovanie je riešené novým plynovým kotlom. K nehnuteľnosti je prístup z mestského pozemku, ktorý je v dlhodobom prenájme, vrátane približne 5 parkovacích miest a príľahlej zelene.

Lokalita je ľahko dostupná, nachádza sa pri hlavnej ulici Vysočanská, pár krokov od autobusovej zastávky. 5 minút od nej je stanica metra Českomoravská, v blízkosti sú aj električkové zastávky a železničná stanica. V štvrti sa nachádza všetka infraštruktúra, sú tu aj reštaurácie a množstvo športovísk.

Celková plocha je približne 300 m² (presná plocha suterénu nie je k dispozícii).





LEGENDA MÍSTNOSTI:

č.m.	název místnosti	plocha m ²
1.01	Projekt	37,40
1.02	Chodba	5,95
1.03	Předstih	2,46
1.04	WC	0,90
1.05	Koupelna	3,15
1.06	Pokoř	16,70
1.07	Komora	2,74
1.08	Obchod	7,36
1.09	Obchod	26,50
1.10	Komora	2,23
1.11	Chodba	2,52
1.12	Umyřárna	1,85
1.13	WC	1,24

č.m.	název místnosti	plocha m ²
1.14	Chodba	7,45
1.15	WC	0,90
1.16	Kancelář	12,48
1.17	Sklad	3,30
1.18	Sklad	0,85
1.19	Sklad	14,25
1.20	Schodiřte	13,75
1.21	Předstih	2,88
1.22	Umyřárna	3,20
1.23	Aktelř	25,50
1.24	Sklad	6,45
1.25	Komora	1,12

SKLADBY KONSTRUKCI:

- (S1) - NITBE VĀRNOCENTROVĀ OBTĀKA
- ZVĀZ ENER R.VĀK
- VĀĚLĀ VĀRNOCENTROVĀ OBTĀKA
- 30 mm
- 30 mm
- 30 mm
- (S2) - NITBE VĀRNOCENTROVĀ OBTĀKA
- ZVĀZ ENER R.VĀK
- VĀĚLĀ VĀRNOCENTROVĀ OBTĀKA
- 30 mm
- 30 mm
- 30 mm
- (S3) - NITBE VĀRNOCENTROVĀ OBTĀKA
- ZVĀZ ENER R.VĀK
- VĀĚLĀ VĀRNOCENTROVĀ OBTĀKA
- 30 mm
- 30 mm
- 30 mm
- (S7) - NITBE VĀRNOCENTROVĀ OBTĀKA
- ZVĀZ ENER R.VĀK
- VĀĚLĀ VĀRNOCENTROVĀ OBTĀKA
- 30 mm
- 30 mm
- 30 mm
- (S10) - NITBE VĀRNOCENTROVĀ OBTĀKA
- ZVĀZ ENER R.VĀK
- VĀĚLĀ VĀRNOCENTROVĀ OBTĀKA
- 30 mm
- 30 mm
- 30 mm

LEGENDA MATERIĀLŮ:

- POZNĀMKA:**
- stĀbnovĀ plocha vřocetĀ MĀRITĀJĀ je 1268,9 1,0P je 181,7 m²
- vřocetĀ podřovĀe plochy pro datĀci ZD, celkem 1228,8 m², 1,0P- 142,3 m²
- [Symbol] STĀVĀLICI KONSTRUKCE

