



Rodinný dom 9+kk

418 m², Praha 6, Ruzyně, Řebská

1 828 299 €





Rodinný dom 9+kk

418 m², Praha 6, Ruzyně, Řebská

1 828 299 €

Celková plocha	418 m ²
Pozemok	842 m ²
Zastavaná plocha	185 m ²
Záhrada	657 m ²
Podlahová plocha	375 m ²
Terasa	15 m ²
Parkovanie	Áno
Garáž	27 m ²
Pivnica	Áno
PENB	G
Referenčné číslo	102863

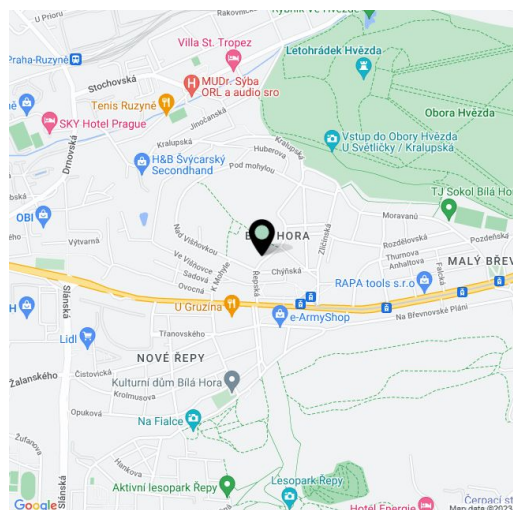
Štvorpodlažný rodinný dom s 3 bytovými jednotkami a architektonickým návrhom prestavby na bytový dom stojí na rohovom pozemku v Prahe 6, v bočnej jednosmernej ulici v blízkosti nezastavaného územia na Bílé hoře.

Na prízemí a 1. poschodí sa nachádzajú **3+1 apartmány s verandou**, celková plocha každého apartmánu je asi 90 m², na 2. poschodí je **3+1** (asi 64 m²) s **terasou**. Pri dome sa nachádzajú **3 garáže**. Okná domu a terasy poskytujú vďaka priľahlému veľkému otvorenému priestoru **nerušený výhľad na ďaleké okolie**. Celý dom je v podzemí s možnosťou vytvorenia suterénneho bytu.

Budova **vhodná na rekonštrukciu** bola postavená v **roku 1934**. V uplynulých rokoch prešla priebežnými opravami, napr. v roku 2005 boli opravené stúpačky v celom dome, v roku 2010 boli vymenené okná za plastové s **dvojsklom**. Vykurovanie zabezpečujú dva plynové kotly (jeden pre suterén, prízemie a 1. poschodie, druhý samostatný pre 2. poschodie). V súčasnom stave je dom vhodný na prenájom bytových jednotiek. Súčasťou ponuky sú dva architektonické návrhy na prestavbu s prístavbou na vytvorenie **bytového domu so 4-7 bytovými jednotkami**. Podľa jedného z návrhov by v dome bolo 6 bytov 2+kk (z toho 3 s balkónom) a 1 mezonetový byt 2+kk, druhý koncept navrhuje 3 byty 3+kk (1 s veľkou terasou) a 1 mezonetový byt 2+kk.

Historicky významné miesto, kde sa v roku 1620 odohrala slávna bitka, je neprehliadnuteľnou oblasťou a obľúbenou **rekreačnou lokalitou**, z ktorej je pekný výhľad napríklad na letohrádok Hvězda, ale aj na vzdialený Říp či Milešovku a za dobrej viditeľnosti aj na hrady Bezděz a Trosky. V pešej vzdialenosti od domu sa nachádza materská a základná škola, DDM a **jazdecký klub**, neďaleko sú reštaurácie a obchody vrátane supermarketov a hobbymarketu. Neďaleká lesná rezervácia Hvězda alebo aktívny **lesopark Řepy** sú ideálne na prechádzky, beh alebo cyklistiku. Kúsok od domu sa nachádza zastávka električky, rýchla jazda na **letisko**, Pražský okruh alebo diaľnice D5, D6 a D7.

Úžitková plocha 417,5 m² (vrátane terás 6,76 m² a 7,88 m², garáže), zastavaná plocha 185 m², záhrada 657 m², pozemok 842 m².

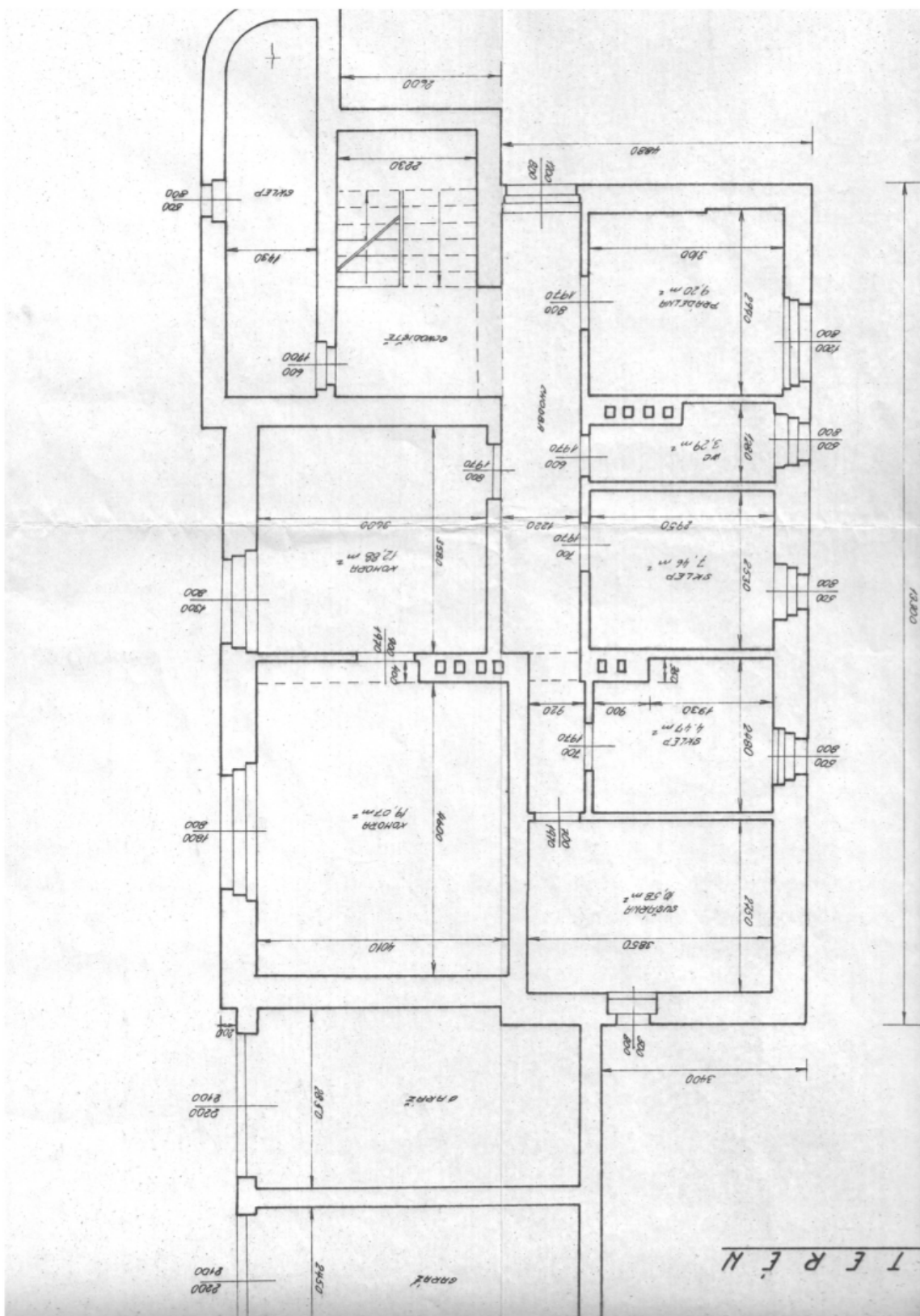




Rodinný dom 9+kk

1 828 299 €

418 m², Praha 6, Ruzyně, Řebská

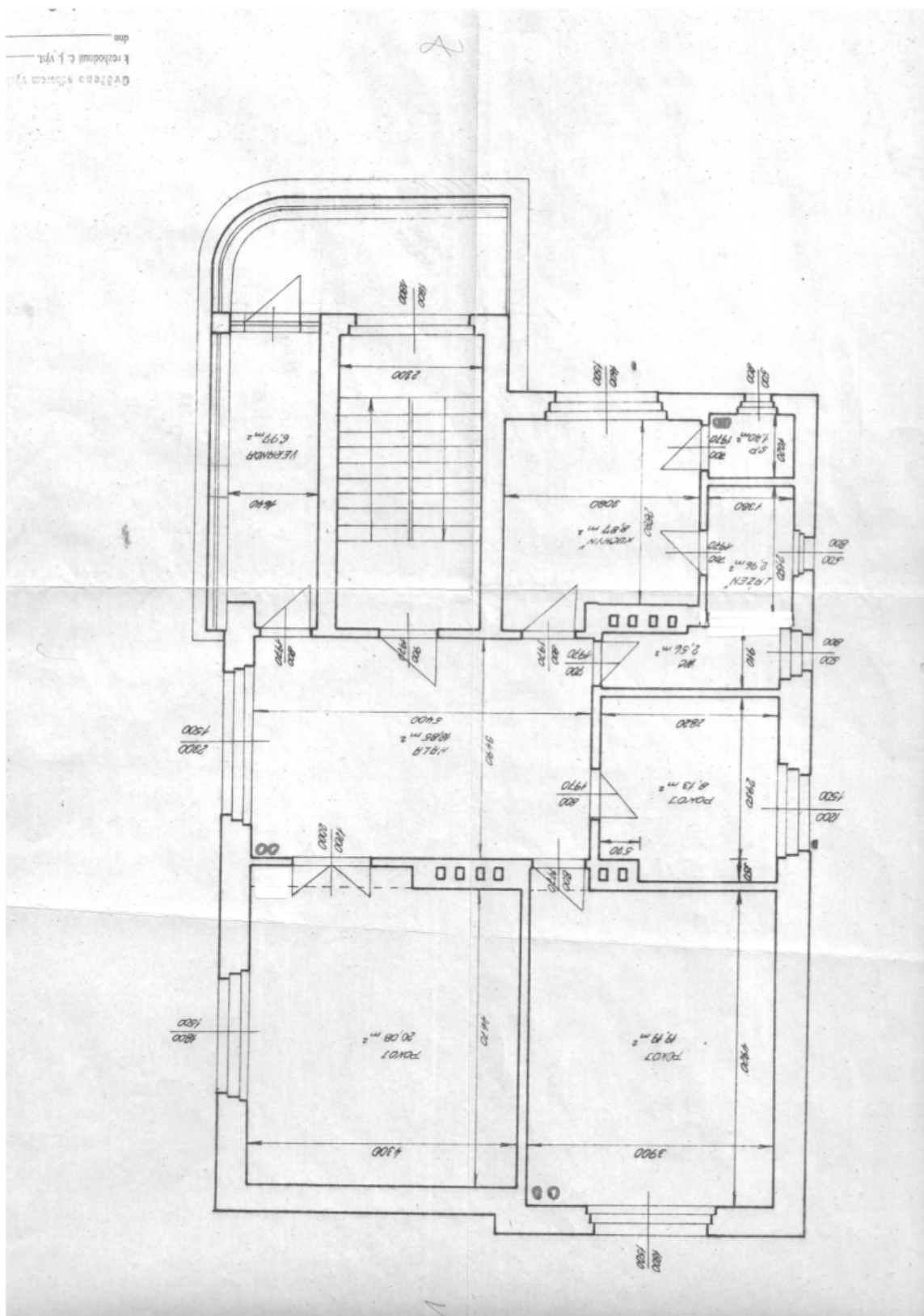




Rodinný dom 9+kk

418 m², Praha 6, Ruzyně, Řebská

1 828 299 €





Rodinný dom 9+kk

418 m², Praha 6, Ruzyně, Řeplská

1 828 299 €

