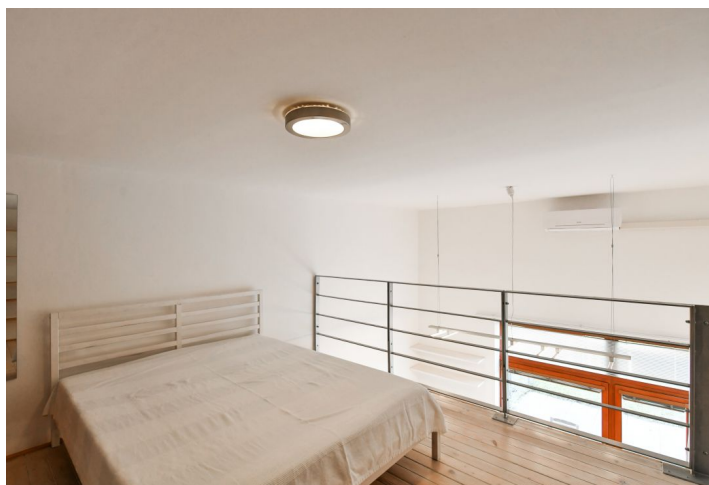




## Byt 2 izbový

37.21 m<sup>2</sup>, Praha 8, Libeň, Novákových

Predané





## Byt 2 izbový

37.21 m<sup>2</sup>, Praha 8, Libeň, Novákových

Predané

Celková plocha	57 m <sup>2</sup>
Podlahová plocha*	37 m <sup>2</sup>
Terasa	20 m <sup>2</sup>
Predzáhradka	23 m <sup>2</sup>
Parkovanie	Áno
Pivnica	Áno
PENB	C
Referenčné číslo	102987

**Klimatizovaný podkrovný byt s veľkou terasou a parkovacím miestom je súčasťou oceňovaného projektu Lofty Palmovka, ktorý vznikol v bývalej továrni. Výhodná poloha v blízkosti stanice metra, električkových zastávok a všetkej občianskej vybavenosti.**

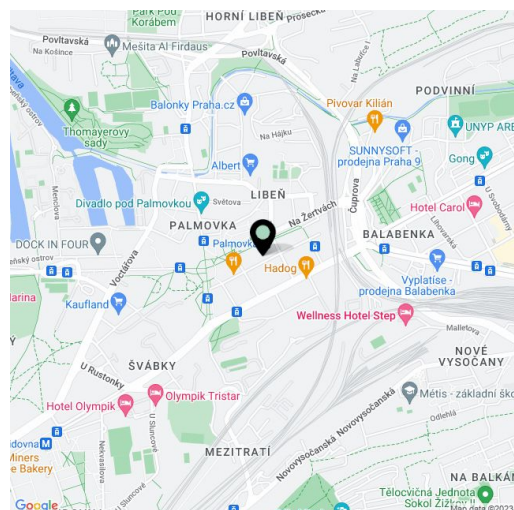
Vstupné podlažie (na 2. poschodí domu) pozostáva z obývacej izby s kuchynským kútom, chodby so vstavanou skriňou a kúpeľne (s vaňou, WC a prípojkou na práčku). Obývacia izba je prepojená s **veľkou severozápadnou terasou, pohodlné schodisko** vedie na **priestrannú galériu** využívanú ako spálňa a pracovný priestor.

**Projekt** rekonštrukcie a prístavby bývalej továrne na klobúky bol dokončený v roku 2006 podľa návrhu **architektonického štúdia Masák & Partner**.

Ponúkaný byt sa nachádza v prístavbe, budova má **výťah na medziposchodie**. Podlaha je z **masívneho tropického dreva Hevea**, schody na galériu sú tiež drevené, v kúpeľni je dlažba. Galéria poskytuje priestor pre veľkú vstavanú skriňu, kuchyňa je vybavená vstavanými spotrebičmi vrátane umývačky riadu (vek spotrebičov 5 rokov). **Klimatizácia** bola nainštalovaná v roku 2019, vykurovanie je riešené centrálnym domovým kotlom. Výška stropu je cca 5 m<sup>2</sup>. V kúpnej cene je zahrnutá **pivnica** a **parkovacie miesto v zakladači**. Vo vyhlásení vlastníka je byt uvedený ako 1 izbový s galériou.

Asi minútu chôdze od domu je stanica metra a električková zastávka Palmovka, v okolí je množstvo obchodov, reštaurácií, kaviareň, poliklinika, **Divadlo pod Palmovkou** a niekoľko krytých aj otvorených **športovísk**, v priebehu chvíle je možné napojiť sa na **bezpečnú cyklotrasu** popri **Vltave** alebo **Rokytke**.

Podlahová plocha vrátane galérie 37,21 m<sup>2</sup>, terasa s predzáhradkou 43,44 m<sup>2</sup>, pivnica 2,44 m<sup>2</sup>.



\* Area of the unit according to the Civil Code. The area consists of the sum total area of the entire unit bounded by perimeter walls.