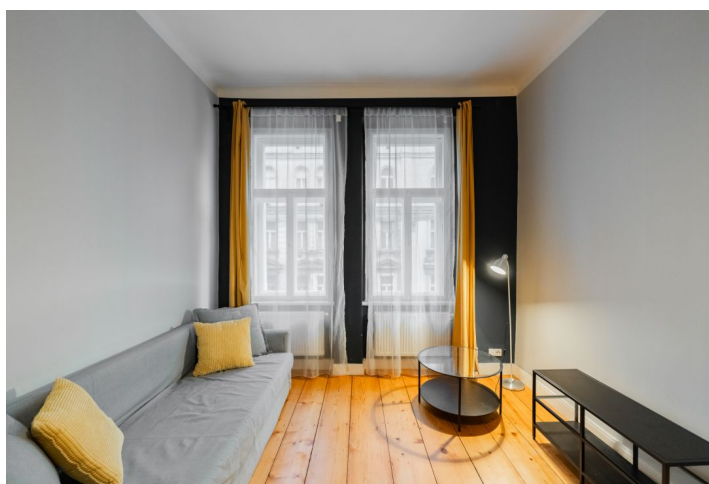




## Byt 2 izbový

47 m<sup>2</sup>, Praha 3, Vinohrady, Řipská

Predané





## Byt 2 izbový

47 m<sup>2</sup>, Praha 3, Vinohrady, Řípská

Predané

Celková plocha	47 m <sup>2</sup>
Parkovanie	-
Pivnica	-
PENB	E
Referenčné číslo	103060

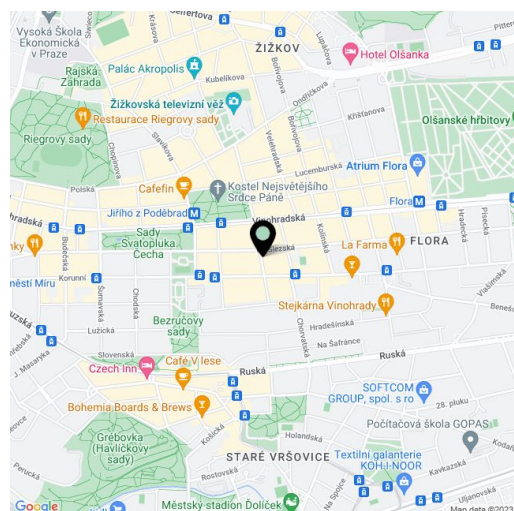
**Apartmán orientovaný na juh sa nachádza na 3. poschodí zrekonštruovaného historického bytového domu s výťahom. Rohový dom sa nachádza na Vinohradoch na rohu bočných jednosmerných ulíc v blízkosti námestia Jiřího z Poděbrad a niekoľkých parkov.**

Funkčné usporiadanie pozostáva z obývacej izby s kuchynským kútom, 1 spálne, kúpeľne so sprchovacím kútom, samostatnej toalety a chodby.

Interiér je **zrekonštruovaný**, kuchyňa je vybavená (plynová varná doska), podlahy sú **drevené palubovky**, okná sú **pôvodné špaletové**, kúrenie je riešené plynovým kotlom. V chodbe je pod stropom zabudovaný **úložný priestor**.

Rohový dom s **upravenou ozdobnou fasádou** sa nachádza v **širšom centre mesta**, samotné centrum je vzdialené len cca 5 minút metrom alebo električkou. V bezprostrednej blízkosti sú útulné kaviarne, bistrá, reštaurácie a obchody, na námestí Jiřího z Poděbrad sa konajú **farmárske trhy** a v pešej vzdialenosti je nákupné a zábavné centrum **OC Flora**. Štvrť spríjemňujú **upravené parky**, neďaleko sa nachádzajú **sady Svatopluka Čecha a sady Bratří Čapků**, pešo sa dá prejsť aj do **Grébovky** alebo **Riegrových sadů**.

Podlahová plocha 47,4 m<sup>2</sup>.



\* Size of the unit according to the Housing Act.  
The area consists of the sum total of the internal area of every room.