



## Byt 3+kk

166 m<sup>2</sup>, Praha 1, Staré Město

Predané



**Byt 3+kk**166 m<sup>2</sup>, Praha 1, Staré Město**Predané**

Celková plocha	181 m <sup>2</sup>
Podlahová plocha*	166 m <sup>2</sup>
Terasa	14 m <sup>2</sup>
Parkovanie	-
Pivnica	Áno
Poplatky za služby	11 900 Kč mesačne
PENB	G
Referenčné číslo	103078

\* Size of the unit according to the Housing Act.  
The area consists of the sum total of the internal area of every room.

**Jedinečná ponuka prvotriedneho klimatizovaného penthouse apartmánu s terasou s výhľadom na vežu Staroměstské radnice. Tento dizajnový skvost sa ukrýva na najvyššom poschodí elegantnej secesnej budovy v atraktívnej lokalite na Široké ulici medzi kostolmi sv. Ducha a U Salvátora a pri Španielskej synagóge, v tesnej blízkosti Pařížské třídy.**

Veľkorysá dispozícia bytu na 6. poschodí ponúka priestranú obývaciu izbu s jedálňou a príľahlou kuchyňou, samostatnú spálňu s vlastnou kúpeľňou, druhú otvorenú spálňu s vlastnou kúpeľňou a samostatnou toaletou, komoru, hostovskú toaletu a vstupnú halu. Z obývacej izby je prístup na **terasu** orientovanú na **juhovýchod** do dvora.

Vysokokvalitné zariadenie zahŕňa povrchy z **terazza, dreva, kovu a železa, plynový krb Bellfires**, osvetlenie od **ikony britského dizajnu Toma Dixona**, spotrebiče **Gaggenau** (chladnička s mrazničkou, vinotéka, indukčná varná doska) a spotrebiče **Miele** (práčka, sušička, umývačka riadu, kávovar), digestor **Faber**, vodovodné batérie **Tres, Boffi a Kludi**, jedálenský stôl **MDF Italia**, stoličky a pohovka **Kartell**, televízor a reproduktorový systém **Bang & Olufsen**, **klimatizácia**, bezpečnostný systém a **pergola** na terase. Dom má reprezentatívne spoločné priestory a **výťah**. K bytu patrí priestor v suteréne na vybudovanie pivnice.

Lukratívna lokalita **v srdci Starého Města** v blízkosti **Pařížské třídy, Staroměstského náměstí**, malebných kľukatých uličiek **Haštalské čtvrti** a **záhrad Anežského klášteřa**. Okolie je plné kvalitných kaviarní, reštaurácií a obchodov vrátane **butikov** svetových značiek a českých dizajnérov. Všetko, čo potrebujete, je v pešej vzdialenosti a pohodlné cestovanie do ďalších častí Prahy umožňujú neďaleké stanice metra a električky.

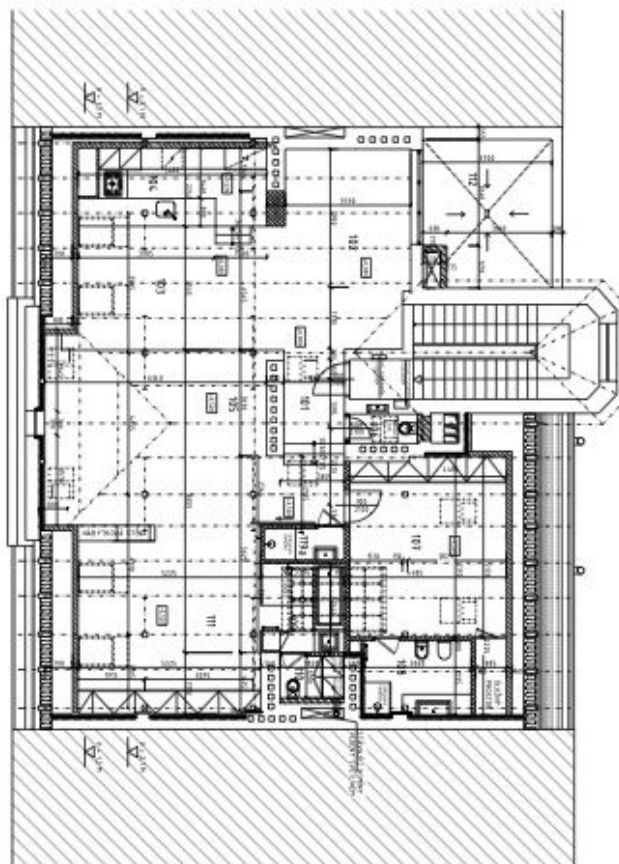
Podlahová plocha 166,3 m<sup>2</sup>, terasa 14,3 m<sup>2</sup>.



# Byt 3+kk

166 m<sup>2</sup>, Praha 1, Staré Město

Predané



č. n.	názov	plôcha m <sup>2</sup>	podmienka
101	HALL	7,2	TERAZO
102	OBÝVAČI PRŮZDÍ	22,5	TERAZO
103	JEDLNA	9,3	TERAZO
104	KUCHEŇ	11,5	ODVĚTNÁ KAPITOVANÁ
105	OBÝVAČI PRŮZDÍ	21,3	ODVĚTNÁ KAPITOVANÁ
106	WC	1,8	TERAZO
107	LOŽNICE	8,8	ODVĚTNÁ KAPITOVANÁ
108	KOUPELNA	1,1	VEŠ. SKLEP
109	KOUPELNA	4,0	VEŠ. SKLEP
109a	KOUPELNA	2,0	VEŠ. SKLEP
110	WC	2,2	VEŠ. SKLEP
111	LOŽNICE	29,8	ODVĚTNÁ STĚNA
<b>CELKEM</b>		<b>166,3</b>	
112	TERAZO	9,3	TERAZO

**LEGENDA MATERIÁLŮ**

- STĚNACÍ KONSTRUKCE
- KONSTRUKCE NOVÉ - SÁBOKARTONOVÉ PLOCHY
- KONSTRUKCE NOVÉ - TERAZO
- bez konstrukce střešního pláště
- SABOKARTONOVÉ PRŮSTĚHY
- KEZ KONSTRUKCÍ - ZATŘENÍ STĚNACÍCH STĚN

0 5m