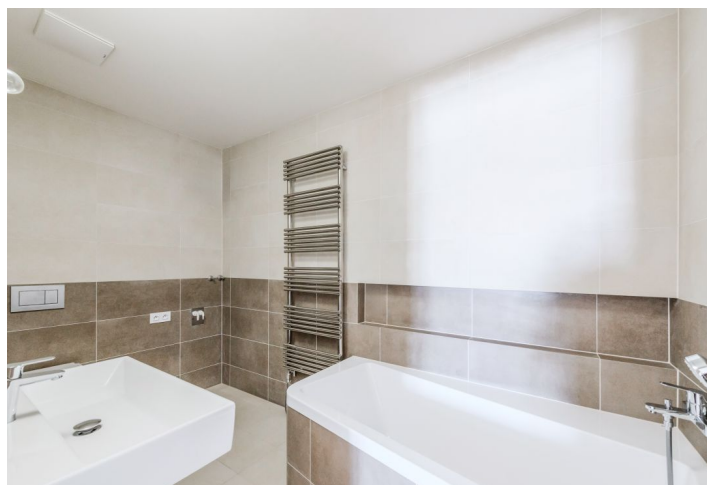




## Byt 3+kk

88.6 m<sup>2</sup>, Praha 5, Jinonice, Walterovo náměstí

**Predané**





## Byt 3+kk

88.6 m<sup>2</sup>, Praha 5, Jinonice, Walterovo náměstí

Predané

Celková plocha	96 m <sup>2</sup>
Podlahová plocha*	89 m <sup>2</sup>
Lodžia	7 m <sup>2</sup>
Parkovanie	Áno
Garáž	Áno
Pivnica	Áno
PENB	B
Referenčné číslo	103224

**Klimatizovaný byt s 2 kúpeľňami, loggiou a garážovým státím sa nachádza v modernej rezidenčnej štvrti Waltrovka, ktorá poskytuje bohatú ponuku služieb, upravený park a výbornú dostupnosť. Štvrť je súčasťou postupne revitalizovanej oblasti Jinonice v blízkosti prírodnej pamiatky Vidoule. Byt sa predáva v stave white walls.**

Efektívne dispozičné riešenie bytu na 6. poschodí pozostáva z obývacej izby s loggiou orientovanou na západ a prípravou na kuchyňu, 2 spálňi, 2 kúpeľní (jedna s vaňou a toaletou, druhá so sprchovacím kútom, v oboch kúpeľniach prípojka na práčku a sušičku), samostatnej toalety a chodby.

Dom bol dokončený v roku 2018, byt nebol nikdy používaný a je v stave **white walls**. Okná sú **drevené** s trojsklom a elektricky ovládanými **predokennými žalúziami**, byt má **klimatizáciu**, elektronické kukátko, bezpečnostné vstupné dvere a alarm, interiérové dvere **Sapeli**, záplavový a dymový senzor a **prípravu na inteligentnú domácnosť** a elektrické podlahové kúrenie. Kúpna cena zahŕňa **parkovacie miesto s elektrickou nabíjačkou a pivnicu**. Dom má ústredné kúrenie, **výťah** a vstupné dvere na **čip**.

Priamo oproti domu sa nachádza materská škola a supermarket, v blízkosti drogeria, kaviarne, reštaurácie, zdravotnícke zariadenia, lekáreň a pošta. V okolí sa nachádza aj detské ihrisko a **pekne upravený park**. V rýchlom dosahu sú školy všetkých stupňov vrátane **waldorfskej školy, Deutsche Schule Prag** a **Fakulty sociálnych vied Univerzity Karlovej**. Rýchle spojenie do centra zabezpečuje metro (Anděl 6 minút, Můstek 11 minút) a autobusy z neďalekej zastávky (Anděl 8 minút). Okolie ponúka aj skvelé možnosti na šport a relaxáciu, najmä v lesoparku **Cibulka** alebo v **Prokopskom údolí**, a v blízkosti sa nachádza aj **golfový klub s 9-jamkovým ihriskom**.

Podlahová plocha 88,6 m<sup>2</sup>, lodžia 7 m<sup>2</sup>, pivnica 2,6 m<sup>2</sup>.

\* Area of the unit according to the Civil Code. The area consists of the sum total area of the entire unit bounded by perimeter walls.



# Byt 3+kk

88.6 m<sup>2</sup>, Praha 5, Jinonice, Walterovo náměstí

Predané

