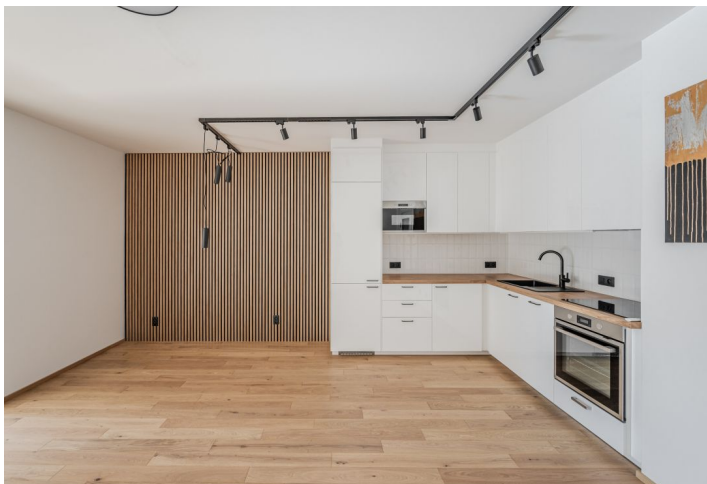




Byt 2+kk

63 m², Praha 5, Smíchov, Tomkova

Predané





Byt 2+kk

63 m², Praha 5, Smíchov, Tomkova

Predané

Celková plocha	63 m ²
Parkovanie	Áno
Garáž	Áno
Pivnica	2 m ²
Poplatky za služby	3 819 Kč mesačne
PENB	D
Referenčné číslo	103247

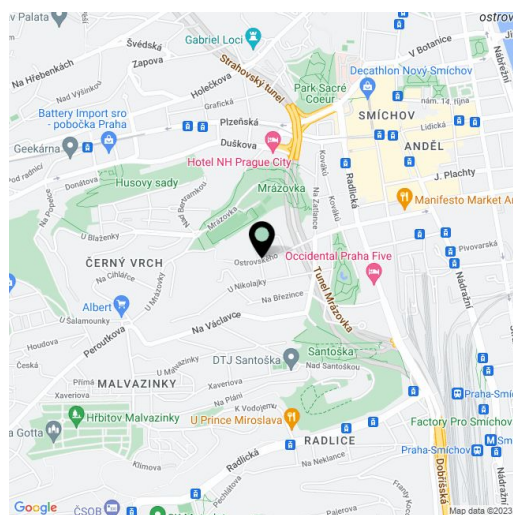
Južne orientovaný byt so zimnou záhradou a garážovým státím je súčasťou rezidenčného projektu v krásnej zelenej lokalite v Prahe 5 – Smíchov. K výhodám lokality patrí okrem pokoja aj rýchly dosah pešej zóny Anděl so všetkým, čo potrebujete.

Priestor bytu na 4. poschodí tvorí svetlá obývacia izba s kuchyňou a **slnecnou zimnou záhradou**, 1 spálňa, chodba a kúpeľňa s vaňou, sprchovou zástenou, WC, umývadlom, prípojkou na práčku a vykurovacím rebríkom.

Budova bola dokončená v roku 2000, byt je **po práve ukončenej rekonštrukcii**. Podlaha je z **olejovaného brúseného dubu od Empiri Woods Design**, okná sú drevené, kúrenie ústredné z domového kotla. Kuchyňa je vybavená vstavanými spotrebičmi. V kúpnej cene je zahrnuté **garážové státie a pivnica**.

Prijemná lokalita sa nachádza pri veľkej zelenej ploche v blízkosti **športovísk s tenisovými a plážovými volejbalovými kurtmi**, v dosahu reštaurácií, kaviarní a **obchodov vrátane supermarketov** a nákupných a zábavných centier. Niekoľko minút chôdze od hotela sa nachádza stanica metra a zastávka električky.

Podlahová plocha 62,69 m², suterén 1,94 m².



* Size of the unit according to the Housing Act.

The area consists of the sum total of the internal area of every room.