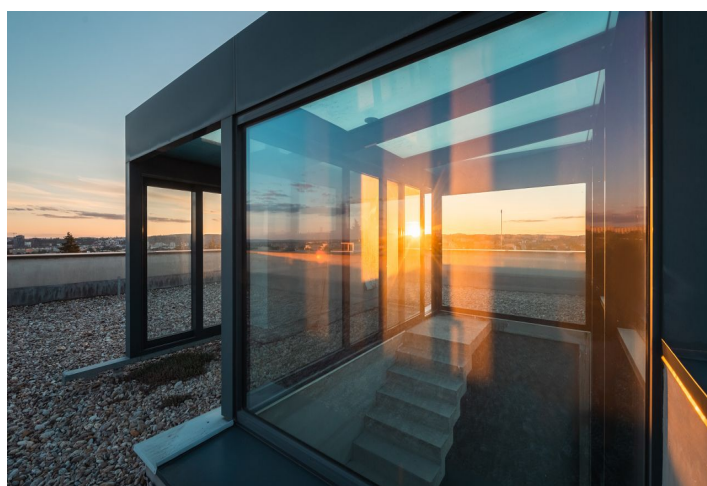




Rodinný dom 8+1

528 m², Brno-město, Brno-Královo Pole, Peškova

Cena na vyžiadanie





Rodinný dom 8+1

528 m², Brno-město, Brno-Královo Pole, Peškova

Cena na vyžiadanie

Celková plocha	528 m ²
Pozemok	3 096 m ²
Zastavaná plocha	180 m ²
Záhrada	2 916 m ²
Podlahová plocha	347 m ²
Terasa	62 m ²
Parkovanie	Áno
Garáž	41 m ²
Pivnica	78 m ²
PENB	G
Referenčné číslo	103256

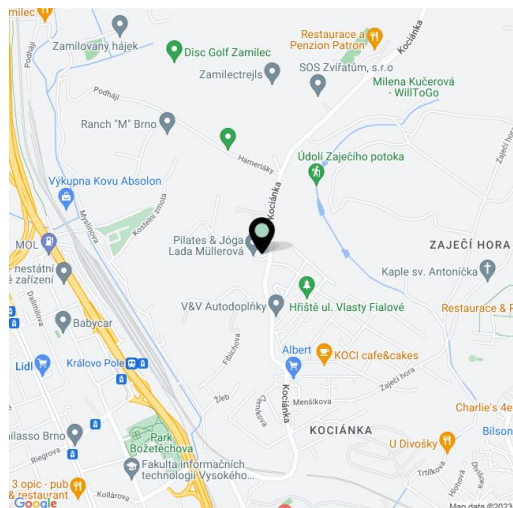
Absolútne súkromie a neuveriteľný výhľad na krásnu prírodu a Brno, ktorý vás poteší každý deň. Viac ako 3000 m² veľký vyvýšený pozemok v prestížnej rezidenčnej štvrti Kociánka v Králově Poli. Elegantná vila v štádiu hrubej stavby, z ktorej budete môcť sledovať striedanie ročných období a zažiť nádherné západy slnka. Možnosť kompletného dokončenia na kľúč, ako aj oddelenia časti pozemku pre prípadné viacgeneračné využitie.

Prízemie pozostáva z veľkého otvoreného obývacieho priestoru s jedálňou a príslušnou kuchyňou s východom na **záhradnú terasu**, hostovskej izby s vlastnou kúpeľňou, samostatnej toalety a vstupnej haly. Na poschodí sa nachádza spálňa so **šatníkom**, ďalšie 3 spálne, veľká centrálna kúpeľňa, ďalšia kúpeľňa a schodisko. V suteréne sa už nachádza vínná pivnica so **skladom vína**, ako aj plánovaná **dvojgaráž**, 2 kryté parkovacie miesta, **relaxačná miestnosť** s bazénom, kúpeľňa, technická miestnosť, sklad a práčovňa. Na **strešnej terase** poskytujúcej **panoramatický výhľad** na moravskú metropolu je **plánovaná sauna** a **vírivka**. V súčasnosti je ešte **možnosť vykonať dispozičné zmeny**.

Dom je v štádiu hrubej stavby, má **fasádu, veľkoformátové okná** a vstupné dvere. Podľa projektu majú byť jednotlivé poschodia prepojené **výťahom**. Súčasťou ponuky sú **2 architektonické štúdie**, ktoré môžu noví majitelia využiť ako inšpiráciu. Z **pozemku s rozlohou 3 096 m²** je možné oddeliť pozemok s rozlohou 906 m². Susediace pozemky nie sú zastaviteľné.

Výborná poloha v slepej uličke **na okraji lesoparku** zaručuje úžasný pokoj, čistý vzduch a **dostatok súkromia**, zelené okolie je popretkávané **turistickými chodníkmi** a **cyklotrasami**. V blízkosti sa nachádza **jazdecký klub**, všetka občianska vybavenosť je v dosahu jazdy autom alebo autobusom zo zastávky vzdialenej kúsok od domu.

Úžitková plocha 528 m² (z toho 425 m² interiér, terasy 45 + 17 m² a garáž 41 m²), zastavaná plocha 180 m², záhrada 2916 m², pozemok 3096 m².





Rodinný dom 8+1

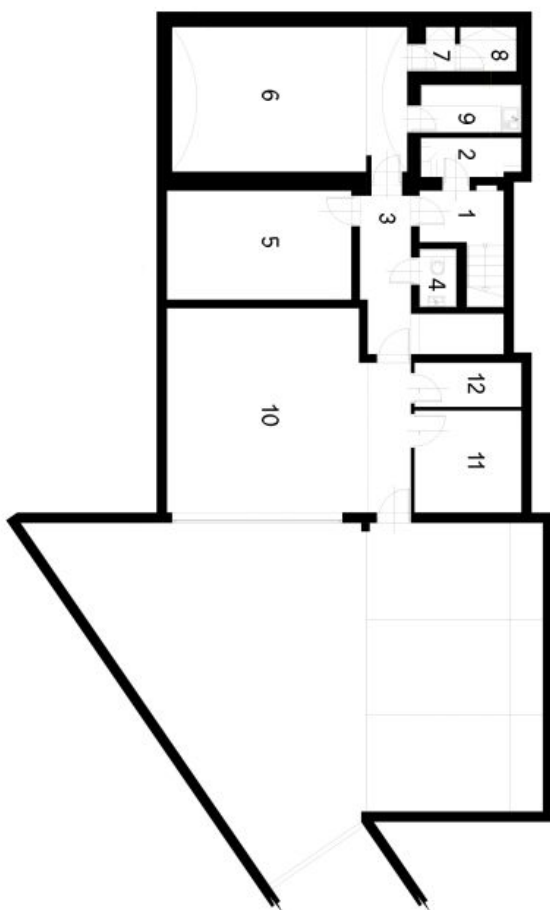
528 m², Brno-město, Brno-Královo Pole, Peškova

Cena na vyžiadanie

Peškova

1. PP

1	Schodište	2,8 m ²
2	Prádelňa	3,3 m ²
3	Chodba	9,8 m ²
4	Toaleta/Vylevka	1,8 m ²
5	Fitness	17,1 m ²
6	Vinny sklep	29,1 m ²
7	Sklad vína	1,4 m ²
8	Sklad vína	2,1 m ²
9	Zázemí sklepa	4,3 m ²
10	Dvojgaráž	40,5 m ²
11	Technická miestnosť	9,4 m ²
12	Sklad	7,5 m ²





Rodinný dom 8+1

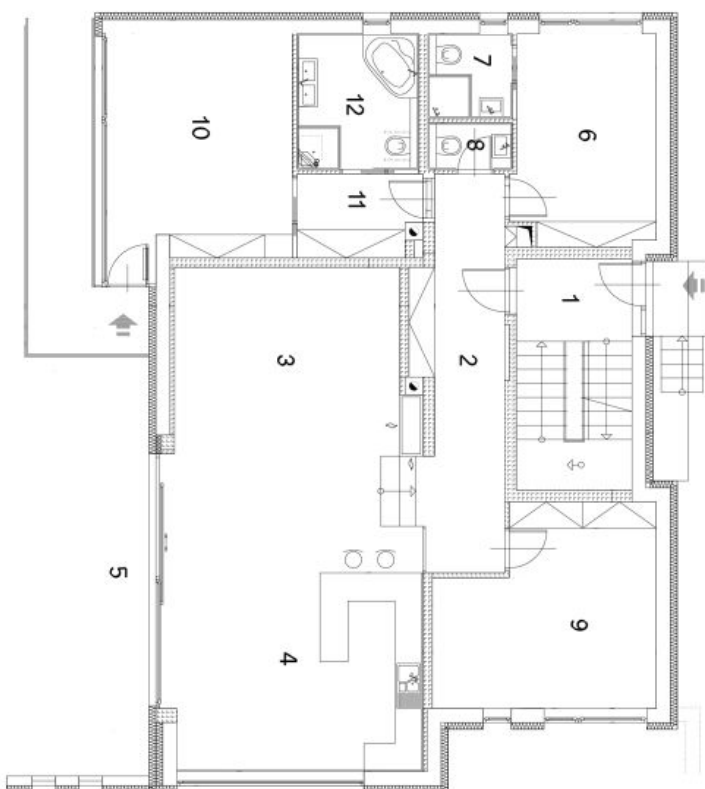
528 m², Brno-město, Brno-Královo Pole, Peškova

Cena na vyžiadanie

Peškova

1. NP

1	Vstupní hala/Schodiště	12,2 m ²
2	Chodba	16,9 m ²
3	Obyvací pokoj	27,1 m ²
4	Kuchyň + Jidelna	29,0 m ²
5	Terasa	46,4 m ²
6	Ložnice	13,4 m ²
7	Koupelna	3,2 m ²
8	WC	1,8 m ²
9	Pracovna	18,5 m ²
10	Ložnice	19,5 m ²
11	Šatna	4,5 m ²
12	Koupelna	7,5 m ²





Rodinný dom 8+1

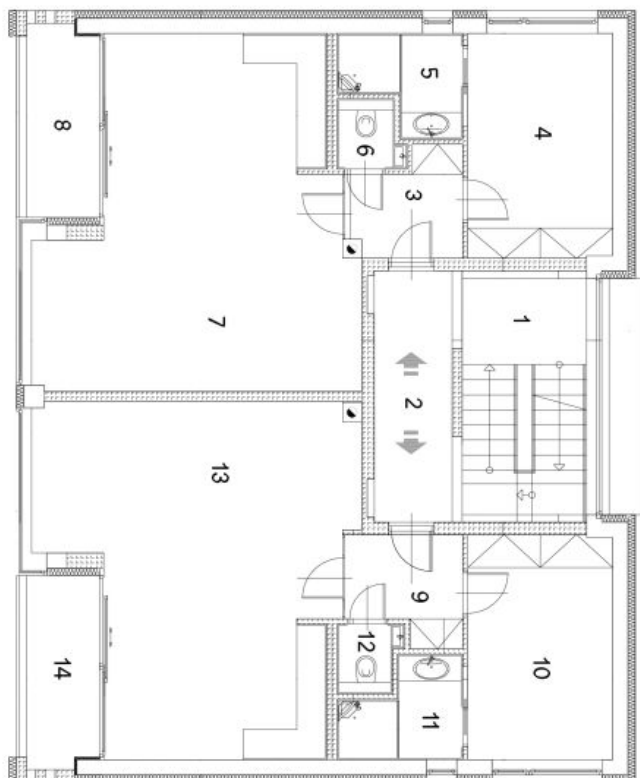
528 m², Brno-město, Brno-Královo Pole, Peškova

Cena na vyžiadanie

Peškova

2. NP

1	Schodište	12,3 m ²
2	Chodba	8,4 m ²
3	Chodba	4,4 m ²
4	Ložnice	12,8 m ²
5	Koupelňa	4,1 m ²
6	WC	1,7 m ²
7	Ložnice	38,1 m ²
8	Lodžie	5,4 m ²
9	Chodba	4,6 m ²
10	Ložnice	12,8 m ²
11	Koupelňa	4,1 m ²
12	WC	1,6 m ²
13	Ložnice	37,9 m ²
14	Lodžie	5,4 m ²





Rodinný dom 8+1

528 m², Brno-město, Brno-Královo Pole, Peškova

Cena na vyžiadanie

Peškova

Střecha

1	Schodiště	3,75 m ²
2	Zastřešená část venkovní terasy	11,60 m ²
3	Úklid	1,30 m ²
4	Finská sauna se sprchou	4,70 m ²
5	Venkovní terasa	45,40 m ²

