



Rodinný dom 5-izbový

350 m², Praha-západ, Ohrobec

Predané





Rodinný dom 5-izbový

350 m², Praha-západ, Ohrobec

Predané

Pozemok	1 485 m ²
Zastavaná plocha	265 m ²
Záhrada	1 220 m ²
Parkovanie	Áno
Garáž	Áno
Pivnica	Áno
PENB	E
Referenčné číslo	103287

Čiastočne podpivničený rodinný dom s krbom a veľkou záhradou orientovanou na juh je súčasťou malej pokojnej obce, ktorá sa nachádza priamo na okraji prírodného parku Střed Čech, v susedstve Dolních Břežan a Prahy.

Prízemie pozostáva z obývacej izby, kuchyne, hostovskej izby, vzdušnej kúpeľne (s vaňou), chodby a schodiskovej haly. Z obývacej izby sú vstupy do **zimnej záhrady** a na **zatrávnenú záhradu**. Na 1. poschodí sa nachádza kúpeľňa (so sprchovacím kútom), hlavná spálňa so šatníkom a **sľnečnou terasou** a ďalšie 2 spálne s prístupom na **terasu** alebo **balkón**. V suteréne sa nachádza práčovňa, technická miestnosť a rozsiahly úložný priestor. Po menších stavebných úpravách možno dom využívať na **viacgeneračné bývanie**.

Stavba bola dokončená v roku 1996, rekonštrukcia prebehla v roku 2011. Okná sú **drevené** s trojsklom, na podlahách sú **parkety**. Príjemnú atmosféru aj počas zamračených dní zabezpečuje **krb na drevo** v obývacej izbe, kde je aj teplovodné **podlahové kúrenie** (v kuchyni a kúpeľniach sú podlahy vyhrievané elektricky), v ostatných miestnostiach sú **dizajnové radiátory**. Vykurovanie je centrálné riadené systémom Danfoss, zdrojom tepla je tepelné čerpadlo. **Pocit bezpečia** dodáva kamerový systém, bezpečnostné okenné fólie, pohybové senzory a alarm. Pitná voda je upravovaná prostredníctvom zmäčkovača a 3 filtrov. Pohodlné parkovanie zabezpečuje **garáž** a **3 vonkajšie parkovacie miesta**. Pozemok je možné využiť na **ďalšiu výstavbu**.

Veľmi pokojné miesto priamo pri lese v Jarovském údolí vysoko nad kaňonom Vltavy. V obci je materská a základná škola, obchod s potravinami a reštaurácia, širšia občianska vybavenosť v neďalekých **Dolních Břežanech**. Okrem **krásnej okolitej prírody** je veľkou výhodou aj **ľahká dostupnosť do Prahy**, a to nielen autom, ale aj prímestským autobusom alebo vlakom zo zastávky vzdialenej asi 6 minút jazdy autom.

Úžitková plocha 350 m², zastavaná plocha 265 m², záhrada 1 220 m², pozemok 1 485 m².

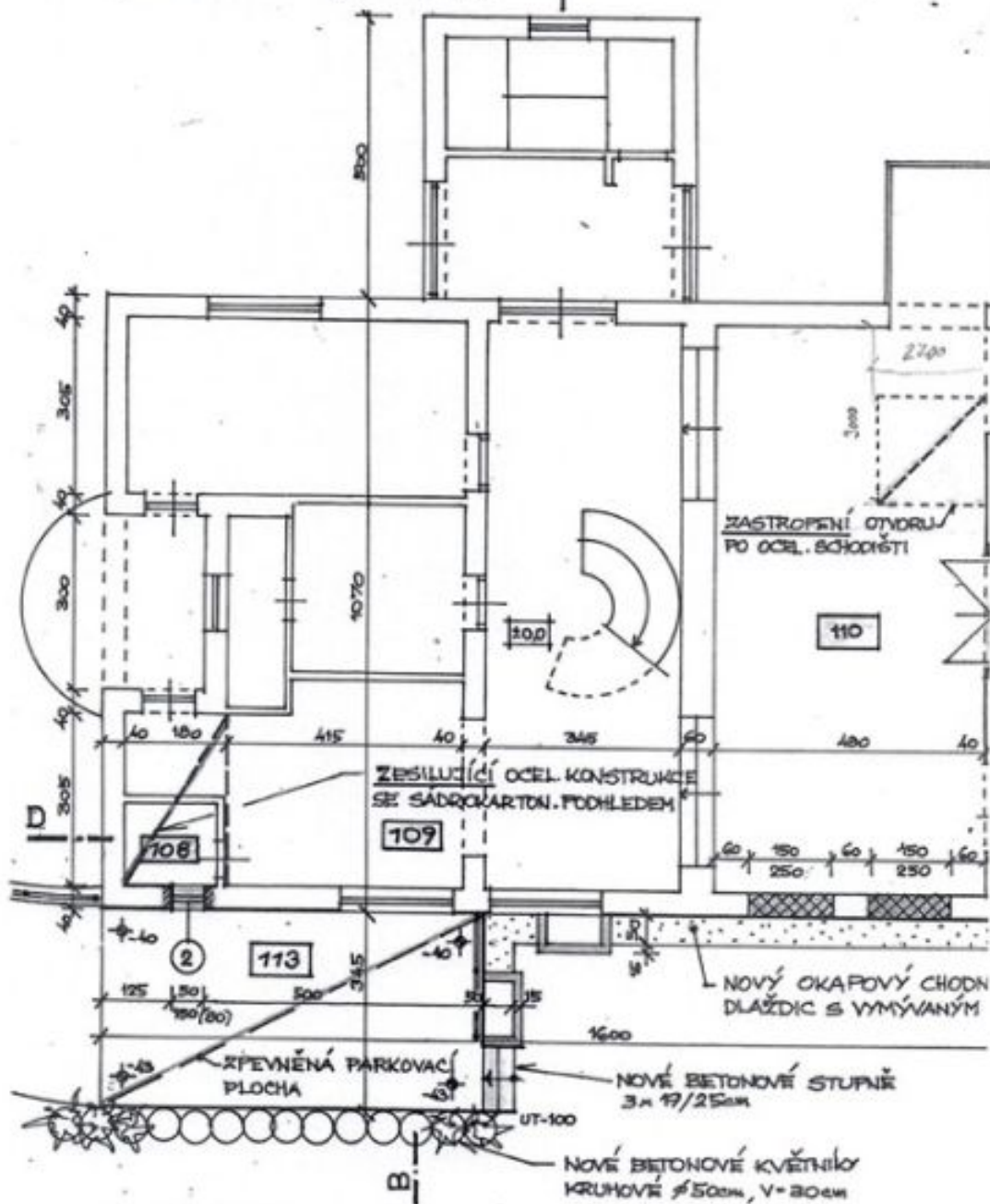


Rodinný dom 5-izbový

350 m², Praha-západ, Ohrobec

Predané

Půdorys 1.NP. – přízemí



M 1:100



Rodinný dom 5-izbový

350 m², Praha-západ, Ohrobec

Predané

Půdorys 2.NP. – podkroví

